

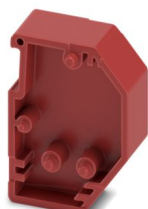
# DP-LPS-8 - Plaque d'écartement



3270564

<https://www.phoenixcontact.com/fr/produits/3270564>

Veillez tenir compte du fait que les données affichées dans ce document PDF proviennent de notre catalogue en ligne. Vous trouverez les données complètes dans la documentation utilisateur. Nos conditions générales d'utilisation des téléchargements sont applicables.



Plaque d'écartement, profondeur: 24,4 mm, largeur: 8,2 mm, hauteur: 18,5 mm, nombre de pôles: 1, coloris: rouge

## Données commerciales

Référence	3270564
Conditionnement	25 Unité(s)
Commande minimum	25 Unité(s)
Clé de vente	BE2Z3X
Product key	BE2Z3X
GTIN	4055626138008
Poids par pièce (emballage compris)	1,544 g
Poids par pièce (hors emballage)	1,544 g
Numéro du tarif douanier	85389099
Pays d'origine	Les informations concernant le pays d'origine sont fournies lors de la livraison.

# DP-LPS-8 - Plaque d'écartement



3270564

<https://www.phoenixcontact.com/fr/produits/3270564>

## Caractéristiques techniques

### Propriétés du produit

Type de produit	Séparateur
Nombre de pôles	1

### Indications sur les matériaux

Couleur	rouge (RAL 3001)
Matériau	PA
Classe d'inflammabilité selon UL 94	V0
Utilisation d'un isolant statique au froid	-60 °C
Indice relatif température matériau isolant (Elec. ; UL 746 B)	125 °C

### Dimensions

Largeur	8,2 mm
Hauteur	18,5 mm
Profondeur	24,4 mm

### Conditions environnementales et de durée de vie

#### Conditions ambiantes

Température ambiante (fonctionnement)	-60 °C ... 110 °C (Plage de température de service, auto-échauffement compris, température de service max. à court terme, voir RTI Elec.)
Température ambiante (stockage/transport)	-25 °C ... 60 °C (pour une période limitée, pas plus de 24 h, de -60 °C °C à +70 °C)
Température ambiante (montage)	-5 °C ... 70 °C
Température ambiante (confirmation)	-5 °C ... 70 °C ( )
Humidité de l'air admissible (fonctionnement)	20 % ... 90 %
Humidité de l'air admissible (stockage/transport)	30 % ... 70 %

# DP-LPS-8 - Plaque d'écartement



3270564

<https://www.phoenixcontact.com/fr/produits/3270564>

## Classifications

### ECLASS

ECLASS-13.0	27250301
ECLASS-15.0	27250301

### ETIM

ETIM 10.0	EC000886
-----------	----------

### UNSPSC

UNSPSC 21.0	39121400
-------------	----------

# DP-LPS-8 - Plaque d'écartement



3270564

<https://www.phoenixcontact.com/fr/produits/3270564>

## Conformité environnementale

### EU RoHS

Conforme aux exigences de la directive RoHS	Oui, Aucun exception
---	----------------------

### China RoHS

Environment friendly use period (EFUP)	EFUP-E
	Aucune substance dangereuse au-dessus des valeurs limites

### EU REACH SVHC

Indication de substance soumise à autorisation REACH (n° CAS)	Aucun substance na un taux pondéral supérieur à 0,1 %
---	---

### EF3.1 Changement climatique

CO2e kg	0,028 kg CO2e
---------	---------------

Phoenix Contact 2026 © - Tous droits réservés

<https://www.phoenixcontact.com>

PHOENIX CONTACT SAS

52 Boulevard de Beaubourg Emerainville

77436 Marne La Vallée Cedex 2 France

+33 (0) 1 60 17 98 98

[documentation@phoenixcontact.fr](mailto:documentation@phoenixcontact.fr)