

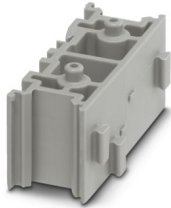
DF-PTMC-3-ZB - Adaptateur de repérage



3270405

<https://www.phoenixcontact.com/fr/produits/3270405>

Veillez tenir compte du fait que les données affichées dans ce document PDF proviennent de notre catalogue en ligne. Vous trouverez les données complètes dans la documentation utilisateur. Nos conditions générales d'utilisation des téléchargements sont applicables.



Adaptateur de repérage, pour le support du repérage, profondeur: 13 mm, largeur: 12,2 mm, hauteur: 30 mm, coloris: gris

Avantages

- Pour l'encliquetage latéral sur PTMC
- Accessoires pour encliquetage sur PTMC
- Permet la création d'une matrice de repérage
- Possibilités aisées de repérage

Données commerciales

Référence	3270405
Conditionnement	10 Unité(s)
Commande minimum	10 Unité(s)
Clé de vente	BE6ZWX
Product key	BE6ZWX
GTIN	4055626314945
Poids par pièce (emballage compris)	2,74 g
Poids par pièce (hors emballage)	2,51 g
Numéro du tarif douanier	39269097
Pays d'origine	PL

Caractéristiques techniques

Propriétés du produit

Type de produit	Matériel montage
-----------------	------------------

Dimensions

Largeur	12,2 mm
Hauteur	30 mm
Profondeur	13 mm

Indications sur les matériaux

Couleur	gris (RAL 7042)
Matériau	PA

Conditions environnementales et de durée de vie

Conditions ambiantes

Température ambiante (fonctionnement)	-60 °C ... 105 °C (température de service max. pendant une période brève, voir RTI Elec.)
Température ambiante (stockage/transport)	-25 °C ... 60 °C (pour une période limitée, pas plus de 24 h, de -60 °C °C à +70 °C)
Température ambiante (montage)	-5 °C ... 70 °C
Température ambiante (confirmation)	-5 °C ... 70 °C
Humidité de l'air admissible (stockage/transport)	30 % ... 70 %

DF-PTMC-3-ZB - Adaptateur de repérage



3270405

<https://www.phoenixcontact.com/fr/produits/3270405>

Classifications

ECLASS

ECLASS-13.0	27141190
ECLASS-15.0	27250190

ETIM

ETIM 10.0	EC002848
-----------	----------

UNSPSC

UNSPSC 21.0	39121400
-------------	----------

DF-PTMC-3-ZB - Adaptateur de repérage



3270405

<https://www.phoenixcontact.com/fr/produits/3270405>

Conformité environnementale

EU RoHS

Conforme aux exigences de la directive RoHS

Oui, Aucun exception

China RoHS

Environment friendly use period (EFUP)

EFUP-E

Aucune substance dangereuse au-dessus des valeurs limites

EU REACH SVHC

Indication de substance soumise à autorisation REACH (n° CAS)

Aucun substance na un taux pondéral supérieur à 0,1 %

EF3.1 Changement climatique

CO2e kg

0,023 kg CO2e

Phoenix Contact 2026 © - Tous droits réservés

<https://www.phoenixcontact.com>

PHOENIX CONTACT SAS

52 Boulevard de Beaubourg Emerainville

77436 Marne La Vallée Cedex 2 France

+33 (0) 1 60 17 98 98

documentation@phoenixcontact.fr