

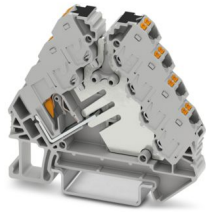
PTRVB 4-FI /GY - Distributeurs de potentiel



3270138

<https://www.phoenixcontact.com/fr/produits/3270138>

Veillez tenir compte du fait que les données affichées dans ce document PDF proviennent de notre catalogue en ligne. Vous trouverez les données complètes dans la documentation utilisateur. Nos conditions générales d'utilisation des téléchargements sont applicables.



Distributeurs de potentiel, avec alimentation possible jusqu'à 6 mm², tension nominale: 250 V, intensité nominale: 17,5 A, type de raccordement: Raccordement Push-in, Section de référence: 1,5 mm², section : 0,14 mm² - 2,5 mm², Etage d'alimentation, Section de référence: 4 mm², section : 0,2 mm² - 6 mm², montage: NS 35/7,5, NS 35/15, coloris: gris, couleur des éléments de raccordement: gris

Avantages

- Distributeur de potentiel portable avec alimentation redondante jusqu'à 6 mm²
- Contact de qualité via la technologie Push-in en remplacement pour Wire-Wrap, Termi-Point, etc
- Câblage sans outil dans des espaces très réduits grâce à une forme compacte

Données commerciales

Référence	3270138
Conditionnement	10 Unité(s)
Commande minimum	10 Unité(s)
Clé de vente	BE6211
Product key	BE6211
GTIN	4055626355238
Poids par pièce (emballage compris)	20,5 g
Poids par pièce (hors emballage)	20,31 g
Numéro du tarif douanier	85369010
Pays d'origine	PL

Caractéristiques techniques

Propriétés du produit

Type de produit	Distributeur de potentiel
Nombre de pôles	2
Nombre de connexions	13
Nombre de rangées	4
Potentiels	1

Propriétés d'isolation

Catégorie de surtension	III
-------------------------	-----

Propriétés électriques

Tension de tenue aux chocs assignée	4 kV
Puissance dissipée maximale en condition nominale	0,56 W

Caractéristiques de raccordement

Alimentation	oui
Nombre de raccordements par étage	4
Section nominale	1,5 mm ²

Etage 1+2+3 en haut 1

Type de raccordement	Raccordement Push-in
Longueur à dénuder	8 mm ... 10 mm
Connexion selon la norme	CEI 60947-7-1
Section de conducteur rigide	0,14 mm ² ... 2,5 mm ²
Section du conducteur AWG	26 ... 14 (conversion selon CEI)
Section de conducteur souple	0,14 mm ² ... 1,5 mm ²
Section de conducteur souple [AWG]	26 ... 16 (conversion selon CEI)
Section de conducteur flexible (embout sans douille en plastique)	0,14 mm ² ... 1,5 mm ²
Section de conducteur flexible (embout avec douille en plastique)	0,14 mm ² ... 1,5 mm ²
Section nominale	1,5 mm ²
Int. nom.	17,5 A (pour une section de conducteur de 1,5 mm ²)
Courant de charge maximal	24 A (par chambre pour une section de conducteur de 2,5 mm ²)
Courant cumulé maximal	37 A (par distributeur de potentiel)
Tension nominale	250 V

Etage d'alimentation

Remarque	Seule la pince à sertir « CRIMPFOX 6 » est adaptée au sertissage avec un embout flexible de 6 mm ² .
Longueur à dénuder	10 mm ... 12 mm
Connexion selon la norme	CEI 60947-7-1
Section de conducteur rigide	0,2 mm ² ... 6 mm ²
Section du conducteur AWG	24 ... 10 (conversion selon CEI)
Section de conducteur souple	0,2 mm ² ... 6 mm ²

Section de conducteur souple [AWG]	24 ... 10 (conversion selon CEI)
Section de conducteur flexible (embout sans douille en plastique)	0,2 mm ² ... 6 mm ²
Section de conducteur flexible (embout avec douille en plastique)	0,2 mm ² ... 6 mm ²
Section nominale	4 mm ²
Int. nom.	32 A (Alimentation, pour une section de conducteur de 4 mm ²)
Courant de charge maximal	37 A (Alimentation)
Tension nominale	250 V

Etage 1+2+3 en haut 1 Section de raccordement par enfichage direct

Section de conducteur rigide	0,34 mm ² ... 2,5 mm ²
Section de conducteur rigide [AWG]	20 ... 14 (conversion selon CEI)
Section de conducteur flexible (embout sans douille en plastique)	0,34 mm ² ... 1,5 mm ²
Section de conducteur flexible (embout avec douille en plastique)	0,34 mm ² ... 1,5 mm ²

Etage d'alimentation Section de raccordement par enfichage direct

Section de conducteur rigide	0,34 mm ² ... 6 mm ²
Section de conducteur rigide [AWG]	24 ... 10 (conversion selon CEI)
Section de conducteur flexible (embout sans douille en plastique)	0,34 mm ² ... 6 mm ²
Section de conducteur flexible (embout avec douille en plastique)	0,34 mm ² ... 6 mm ²

Dimensions

Largeur	8,3 mm
Hauteur	64 mm
Profondeur sur NS 35/7,5	55,5 mm
Profondeur sur NS 35/15	63 mm

Indications sur les matériaux

Couleur	gris (RAL 7042)
Couleur des éléments de raccordement	gris
Classe d'inflammabilité selon UL 94	V0
Groupe d'isolant	I
Matériau isolant	PA
Utilisation d'un isolant statique au froid	-60 °C
Indice de température matériau isolant (DIN EN 60216-1 (VDE 0304-21))	125 °C
Indice relatif température matériau isolant (Elec. ; UL 746 B)	130 °C
Protection anti-incendie pour véhicules ferroviaires (DIN EN 45545-2) R22	HL 1 - HL 3
Protection anti-incendie pour véhicules ferroviaires (DIN EN 45545-2) R23	HL 1 - HL 3
Protection anti-incendie pour véhicules ferroviaires (DIN EN 45545-2) R24	HL 1 - HL 3
Protection anti-incendie pour véhicules ferroviaires (DIN EN 45545-2) R26	HL 1 - HL 3
Émission de chaleur calorimétrique NFPA 130 (ASTM E 1354)	27,5 MJ/kg
Inflammabilité en surface NFPA 130 (ASTM E 162)	réussi

3270138

<https://www.phoenixcontact.com/fr/produits/3270138>

Densité de gaz de combustion optique spécifique NFPA 130 (ASTM E 662)	réussi
Toxicité des gaz de combustion NFPA 130 (SMP 800C)	réussi

Contrôles électriques

Essai de tension de choc

Tension témoin valeur de consigne	4,8 kV
Résultat	Essai réussi

Essai d'échauffement

Exigence contrôle de l'échauffement	Augmentation de température ≤ 45 K
Résultat	Essai réussi
Résistance aux courants de courte durée 1,5 mm ²	0,18 kA
Résistance aux courants de courte durée 2,5 mm ²	0,3 kA
Résistance aux courants de courte durée 4 mm ²	0,48 kA
Résistance aux courants de courte durée 6 mm ²	0,72 kA
Résultat	Essai réussi

Rigidité diélectrique à fréquence industrielle

Tension témoin valeur de consigne	1,5 kV
Résultat	Essai réussi

Propriétés mécaniques

Caractéristiques mécaniques

Paroi latérale ouverte	oui
------------------------	-----

Contrôles mécaniques

Résistance mécanique

Résultat	Essai réussi
----------	--------------

Fixation sur le support

Profilé/support de fixation	NS 35
Force d'essai, valeur de consigne	1 N
Résultat	Essai réussi

Recherche de dommages et de desserrage des conducteurs

Vitesse de rotation	10 tr./min
Tours	135
Section de conducteur/poids	0,14 mm ² /0,2 kg
	1,5 mm ² /0,4 kg
	2,5 mm ² /0,7 kg
Résultat	Essai réussi

Recherche de dommages et de desserrage des conducteurs

Vitesse de rotation	10 tr./min
---------------------	------------

Tours	135
Section de conducteur/poids	0,2 mm ² /0,2 kg
	4 mm ² /0,9 kg
	6 mm ² /1,4 kg
Résultat	Essai réussi

Conditions environnementales et de durée de vie

Vieillessement

Cycles de température	192
Résultat	Essai réussi

Essai au brûleur à aiguille

Temps d'action	30 s
Résultat	Essai réussi

Oscillations/grésillements sur bande large

Spécification de contrôle	DIN EN 50155 (VDE 0115-200):2008-03
Spectre	Essai de durée de vie catégorie 2, sur bâti tournant
Fréquence	$f_1 = 5 \text{ Hz}$ à $f_2 = 250 \text{ Hz}$
Niveau ASD	6,12 (m/s ²) ² /Hz
Accélération	3,12g
Durée de contrôle par axe	5 h
Sens du contrôle	Axes X, Y et Z
Résultat	Essai réussi

Chocs

Spécification de contrôle	DIN EN 50155 (VDE 0115-200):2008-03
Forme de choc	Semi-sinusoïdal
Accélération	30g
Durée des chocs	18 ms
Nombre de chocs dans chaque sens	3
Sens du contrôle	Axes X, Y et Z (pos. et nég.)
Résultat	Essai réussi

Conditions ambiantes

Température ambiante (fonctionnement)	-60 °C ... 105 °C (température de service max. pendant une période brève, voir RTI Elec.)
Température ambiante (stockage/transport)	-25 °C ... 60 °C (pour une période limitée, pas plus de 24 h, de -60 °C à +70 °C)
Température ambiante (montage)	-5 °C ... 70 °C
Température ambiante (confirmation)	-5 °C ... 70 °C
Humidité de l'air admissible (stockage/transport)	30 % ... 70 %

Normes et spécifications

Connexion selon la norme	CEI 60947-7-1
	CEI 60947-7-1

PTRVB 4-FI /GY - Distributeurs de potentiel



3270138

<https://www.phoenixcontact.com/fr/produits/3270138>

Montage

Type de montage	NS 35/7,5
	NS 35/15

Dessins

Schéma de connexion



PTRVB 4-FI /GY - Distributeurs de potentiel



3270138

<https://www.phoenixcontact.com/fr/produits/3270138>

Homologations

To download certificates, visit the product detail page: <https://www.phoenixcontact.com/fr/produits/3270138>



CSA

Identifiant de l'homologation: 158887



IECEE CB Scheme

Identifiant de l'homologation: NL-58817

	Tension nominale U_N	Intensité nominale I_N	Section AWG	Section mm^2
keine				
	250 V	17,5 A	-	-



EAC

Identifiant de l'homologation: RU C-DE.BL08.B.00682



cULus Recognized

Identifiant de l'homologation: E60425



KEMA-KEUR

Identifiant de l'homologation: 71-102890

	Tension nominale U_N	Intensité nominale I_N	Section AWG	Section mm^2
keine				
Conducteurs souples uniquement	250 V	17,5 A	-	0,14 - 1,5
Conducteurs rigides uniquement	250 V	17,5 A	-	0,14 - 2,5

DNV

Identifiant de l'homologation: TAE000016Y



EAC

Identifiant de l'homologation: KZ7500651131219505

3270138

<https://www.phoenixcontact.com/fr/produits/3270138>

Classifications

ECLASS

ECLASS-13.0	27250119
ECLASS-15.0	27250119

ETIM

ETIM 10.0	EC000897
-----------	----------

UNSPSC

UNSPSC 21.0	39121400
-------------	----------

Conformité environnementale

EU RoHS

Conforme aux exigences de la directive RoHS

Oui, Aucun exception

China RoHS

Environment friendly use period (EFUP)

EFUP-E

Aucune substance dangereuse au-dessus des valeurs limites

EU REACH SVHC

Indication de substance soumise à autorisation REACH (n° CAS)

Aucun substance na un taux pondéral supérieur à 0,1 %