

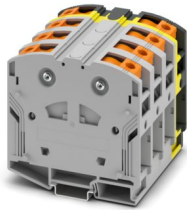
PTPOWER 95-3L/FE - Bloc de jonction de puissance



3260115

<https://www.phoenixcontact.com/fr/produits/3260115>

Veillez tenir compte du fait que les données affichées dans ce document PDF proviennent de notre catalogue en ligne. Vous trouverez les données complètes dans la documentation utilisateur. Nos conditions générales d'utilisation des téléchargements sont applicables.



Bloc de jonction de puissance, bloqué, tension nominale: 1000 V, intensité nominale: 232 A, nombre de connexions: 8, nombre de pôles: 4, type de raccordement: Raccordement PowerTurn, section : 25 mm² - 95 mm², type de montage: NS 35/15, coloris: gris/noir-jaune

Avantages

- Grâce au bloc de jonction haute intensité, l'enfichage est simple et facile, même pour les gros conducteurs
- Outre la prise de test existante, il est possible d'enficher des blocs de jonction de dérivation, qui permettent d'accueillir deux fils d'essai supplémentaires
- Les bornes de raccordement Push-in se distinguent, outre les propriétés du système CLIPLINE complète, par un câblage simple et sans outil des conducteurs avec embout ou des conducteurs rigides
- Le type compact permet un câblage dans les espaces les plus réduits

Données commerciales

Référence	3260115
Conditionnement	2 Unité(s)
Commande minimum	2 Unité(s)
Clé de vente	BE2211
Product key	BE2211
GTIN	4046356778978
Poids par pièce (emballage compris)	827,55 g
Poids par pièce (hors emballage)	621,8 g
Numéro du tarif douanier	85369010
Pays d'origine	PL

Caractéristiques techniques

Propriétés du produit

Type de produit	Bloc de jonction de puissance
Nombre de pôles	4
Nombre de connexions	8
Nombre de rangées	1
Potentiels	4

Propriétés d'isolation

Catégorie de surtension	III
Degré de pollution	3

Propriétés électriques

Tension de tenue aux chocs assignée	8 kV
Puissance dissipée maximale en condition nominale	7,54 W

Caractéristiques de raccordement

Nombre de raccordements par étage	2
Section nominale	95 mm ²
Type de raccordement	Raccordement PowerTurn
Longueur à dénuder	40 mm
Connexion selon la norme	CEI 60947-7-1
Section de conducteur rigide	25 mm ² ... 95 mm ²
Section du conducteur AWG	2 ... 3/0 (conversion selon CEI)
Section de conducteur souple	25 mm ² ... 95 mm ²
Section de conducteur souple [AWG]	2 ... 3/0 (conversion selon CEI)
Section de conducteur flexible (embout sans douille en plastique)	25 mm ² ... 95 mm ²
Section de conducteur flexible (embout avec douille en plastique)	25 mm ² ... 95 mm ²
Section avec pont d'insertion rigide	70 mm ²
Section avec pont d'insertion souple	70 mm ²
Int. nom.	232 A
Courant de charge maximal	232 A (pour une section de conducteur de 95 mm ²)
Tension nominale	1000 V

Section de raccordement par enfichage direct

Section de conducteur rigide	25 mm ² ... 95 mm ²
Section de conducteur flexible (embout sans douille en plastique)	25 mm ² ... 95 mm ²
Section de conducteur flexible (embout avec douille en plastique)	25 mm ² ... 95 mm ²

Données Ex

Données assignées (ATEX/IECEx)

Repérage	⊕ II 2 GD Ex eb IIC Gb
Plage de température de service	-60 °C ... 110 °C

PTPOWER 95-3L/FE - Bloc de jonction de puissance



3260115

<https://www.phoenixcontact.com/fr/produits/3260115>

Accessoires homologués Ex	1206612 SZF 3-1,0X5,5
	1201662 E/AL-NS 35
Liste ponts	Pont d'insertion / EB 2-25/PT / 3260157
Données de pontage	144 A (50 mm ²)
	174 A (70 mm ²)
Liste ponts	Pont d'insertion / EB 3-25/PT / 3260160
Données de pontage	144 A (50 mm ²)
	174 A (70 mm ²)
Augmentation de température Ex	40 K (237 A / 95 mm ²)
lorsque le pontage est réalisé avec un pont d'insertion	1100 V
lorsque le pontage est réalisé avec un pont	1100 V
Tension d'isolement assignée	1000 V
Sortie	(permanent)

Étage Ex Généralités

Tension de référence	1100 V
Courant de référence	215 A
Courant de charge maximal	215 A
Résistance de contact	0,1 mΩ

Caractéristiques raccordement Ex Généralités

Longueur de l'embout	40 mm
Longueur à dénuder	40 mm
Section nominale	95 mm ²
Section assignée AWG	4/0
Capacité de raccordement rigide	25 mm ² ... 95 mm ²
Capacité de raccordement AWG	4 ... 4/0
Section de conducteur souple avec embout sans cône d'entrée isolant max.	25 mm ²
Section de conducteur souple avec embout sans cône d'entrée isolant max.	95 mm ²
Point de connexion unifilaire souple avec embout sans douille en plastique AWG	4 ... 4/0

Dimensions

Largeur	100 mm
Hauteur	105,5 mm
Profondeur sur NS 35/15	108,7 mm

Indications sur les matériaux

Couleur	multicolore (RAL -)
	gris (RAL 7042)
	noir (RAL 9005)
	jaune (RAL 1018)
Classe d'inflammabilité selon UL 94	V0
Groupe d'isolant	I

3260115

<https://www.phoenixcontact.com/fr/produits/3260115>

Matériau isolant	PA
Utilisation d'un isolant statique au froid	-60 °C
Indice relatif température matériau isolant (Elec. ; UL 746 B)	130 °C
Protection anti-incendie pour véhicules ferroviaires (DIN EN 45545-2) R22	HL 1 - HL 3
Protection anti-incendie pour véhicules ferroviaires (DIN EN 45545-2) R23	HL 1 - HL 3
Protection anti-incendie pour véhicules ferroviaires (DIN EN 45545-2) R24	HL 1 - HL 3
Protection anti-incendie pour véhicules ferroviaires (DIN EN 45545-2) R26	HL 1 - HL 3
Inflammabilité en surface NFPA 130 (ASTM E 162)	réussi
Densité de gaz de combustion optique spécifique NFPA 130 (ASTM E 662)	réussi
Toxicité des gaz de combustion NFPA 130 (SMP 800C)	réussi

Contrôles électriques

Essai de tension de choc

Tension témoin valeur de consigne	9,8 kV
Résultat	Essai réussi

Essai d'échauffement

Exigence contrôle de l'échauffement	Augmentation de température \leq 45 K
Résultat	Essai réussi
Résistance aux courants de courte durée 95 mm ²	11,4 kA
Résultat	Essai réussi

Rigidité diélectrique à fréquence industrielle

Tension témoin valeur de consigne	6 kV
Résultat	Essai réussi

Propriétés mécaniques

Caractéristiques mécaniques

Paroi latérale ouverte	non
------------------------	-----

Contrôles mécaniques

Résistance mécanique

Résultat	Essai réussi
----------	--------------

Fixation sur le support

Profilé/support de fixation	NS 35/15
Force d'essai, valeur de consigne	15 N
Résultat	Essai réussi

Recherche de dommages et de desserrage des conducteurs

Vitesse de rotation	10 tr./min
---------------------	------------

Tours	135
Section de conducteur/poids	25 mm ² /4,5 kg
	95 mm ² /14 kg
Résultat	Essai réussi

Conditions environnementales et de durée de vie

Vieillessement

Cycles de température	192
Résultat	Essai réussi

Essai au brûleur à aiguille

Temps d'action	30 s
Résultat	Essai réussi

Oscillations/grésillements sur bande large

Spécification de contrôle	DIN EN 50155 (VDE 0115-200):2008-03
Spectre	Essai de durée de vie catégorie 2, sur bâti tournant
Fréquence	$f_1 = 5 \text{ Hz}$ à $f_2 = 250 \text{ Hz}$
Niveau ASD	6,12 (m/s ²) ² /Hz
Accélération	3,12g
Durée de contrôle par axe	5 h
Sens du contrôle	Axes X, Y et Z
Résultat	Essai réussi

Chocs

Spécification de contrôle	DIN EN 50155 (VDE 0115-200):2008-03
Forme de choc	Semi-sinusoidal
Accélération	30g
Durée des chocs	18 ms
Nombre de chocs dans chaque sens	3
Sens du contrôle	Axes X, Y et Z (pos. et nég.)
Résultat	Essai réussi

Conditions ambiantes

Température ambiante (fonctionnement)	-60 °C ... 110 °C (Plage de température de service, auto-échauffement compris, température de service max. à court terme, voir RTI Elec.)
Température ambiante (stockage/transport)	-25 °C ... 60 °C (pour une période limitée, pas plus de 24 h, de -60 °C à +70 °C)
Température ambiante (montage)	-5 °C ... 70 °C
Température ambiante (confirmation)	-5 °C ... 70 °C
Humidité de l'air admissible (fonctionnement)	20 % ... 90 %
Humidité de l'air admissible (stockage/transport)	30 % ... 70 %

Normes et spécifications

Connexion selon la norme	CEI 60947-7-1
--------------------------	---------------

PTPOWER 95-3L/FE - Bloc de jonction de puissance



3260115

<https://www.phoenixcontact.com/fr/produits/3260115>

Montage

Type de montage	
-----------------	--

	NS 35/15
--	----------

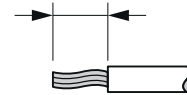
3260115

<https://www.phoenixcontact.com/fr/produits/3260115>

Dessins

Dessin schématique

PTPOWER



AGK 10-PTPOWER	0,5 mm ² ... 16 mm ²	18 mm
PTPOWER 35	2,5 mm ² ... 35 mm ²	25 mm
PTPOWER 50	10 mm ² ... 50 mm ²	32 mm
PTPOWER 95	25 mm ² ... 95 mm ²	40 mm
PTPOWER 185	95 mm ² ... 185 mm ²	40 mm



Schéma de connexion



PTPOWER 95-3L/FE - Bloc de jonction de puissance





3260115


<https://www.phoenixcontact.com/fr/produits/3260115>


Homologations

To download certificates, visit the product detail page: <https://www.phoenixcontact.com/fr/produits/3260115>

 CSA Identifiant de l'homologation: 13631				
	Tension nominale U_N	Intensité nominale I_N	Section AWG	Section mm^2
B	600 V	230 A	4 - 4/0	-
C	1000 V	230 A	4 - 4/0	-

 cUL Recognized Identifiant de l'homologation: E60425				
	Tension nominale U_N	Intensité nominale I_N	Section AWG	Section mm^2
C	1000 V	230 A	4 - 4/0	-


 UL Recognized Identifiant de l'homologation: E60425				
	Tension nominale U_N	Intensité nominale I_N	Section AWG	Section mm^2
E	1000 V	230 A	4 - 4/0	-

 EAC Identifiant de l'homologation: RU C-DE.BL08.B.00644				
---	--	--	--	--

DNV Identifiant de l'homologation: TAE00000Z9				
---	--	--	--	--

 EAC Identifiant de l'homologation: KZ7500651131219505				
---	--	--	--	--

 UKCA-EX Identifiant de l'homologation: CML 22UKEX1227U				
--	--	--	--	--

 IECEX Identifiant de l'homologation: IECEXSEV14.0013U				
	Tension nominale U_N	Intensité nominale I_N	Section AWG	Section mm^2
keine				

PTPOWER 95-3L/FE - Bloc de jonction de puissance



3260115

<https://www.phoenixcontact.com/fr/produits/3260115>

	1100 V	215 A	-	25 - 95
--	--------	-------	---	---------



ATEX

Identifiant de l'homologation: SEV14ATEX0156U

	Tension nominale U_N	Intensité nominale I_N	Section AWG	Section mm^2
keine				
	1100 V	215 A	-	25 - 95

3260115

<https://www.phoenixcontact.com/fr/produits/3260115>

Classifications

ECLASS

ECLASS-13.0	27250101
ECLASS-15.0	27250101

ETIM

ETIM 10.0	EC000897
-----------	----------

UNSPSC

UNSPSC 21.0	39121400
-------------	----------

3260115

<https://www.phoenixcontact.com/fr/produits/3260115>

Conformité environnementale

EU RoHS

Conforme aux exigences de la directive RoHS

Oui, Aucun exception

China RoHS

Environment friendly use period (EFUP)

EFUP-E

Aucune substance dangereuse au-dessus des valeurs limites

EU REACH SVHC

Indication de substance soumise à autorisation REACH (n° CAS)

Aucun substance na un taux pondéral supérieur à 0,1 %

Phoenix Contact 2026 © - Tous droits réservés

<https://www.phoenixcontact.com>

PHOENIX CONTACT SAS

52 Boulevard de Beaubourg Emerainville

77436 Marne La Vallée Cedex 2 France

+33 (0) 1 60 17 98 98

documentation@phoenixcontact.fr