

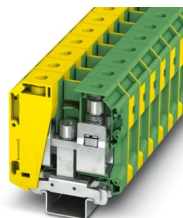
TB 70-PE I - Bloc de jonction pour conducteur de protection



3251207

<https://www.phoenixcontact.com/fr/produits/3251207>

Veillez tenir compte du fait que les données affichées dans ce document PDF proviennent de notre catalogue en ligne. Vous trouverez les données complètes dans la documentation utilisateur. Nos conditions générales d'utilisation des téléchargements sont applicables.



Bloc de jonction pour conducteur de protection, nombre de connexions: 2, type de raccordement: Raccordement vissé, section : 16 mm² - 95 mm², type de fixation: Pied PE avec vis de fixation, M6, type de montage: NS 35/7,5, NS 35/15, NS 32, coloris: vert/jaune

Avantages

- Le triple centrage du conducteur dans le fond prismatique des douilles assure un
raccordement fiable des câbles
- Verrouillage à vis grâce aux éléments à ressort du raccordement
- Faible résistance de contact grâce au rainurage de la surface de contact

Données commerciales

Référence	3251207
Conditionnement	10 Unité(s)
Commande minimum	10 Unité(s)
Clé de vente	BEK321
Product key	BEK321
GTIN	4046356951135
Poids par pièce (emballage compris)	203,44 g
Poids par pièce (hors emballage)	198 g
Numéro du tarif douanier	85369010
Pays d'origine	CN

TB 70-PE I - Bloc de jonction pour conducteur de protection



3251207

<https://www.phoenixcontact.com/fr/produits/3251207>

Caractéristiques techniques

Propriétés du produit

Type de produit	Bloc de jonction pour conducteur de protection
Gamme de produits	TB
Nombre de connexions	2
Nombre de rangées	1

Propriétés d'isolation

Catégorie de surtension	III
Degré de pollution	3

Propriétés électriques

Tension de tenue aux chocs assignée	8 kV
Puissance dissipée maximale en condition nominale	7,54 W

Caractéristiques de raccordement

Pied pour PE	Oui
Nombre de raccordements par étage	2
Section nominale	95 mm ²
Section assignée AWG	3/0
Type de raccordement	Raccordement vissé
Filetage vis	M8
Couple de serrage	8 ... 10 Nm
Longueur à dénuder	24 mm
Gabarit	A11
Connexion selon la norme	CEI 60947-7-2
Section de conducteur rigide	16 mm ² ... 95 mm ²
Section du conducteur AWG	4 ... 3/0 (conversion selon CEI)
Section de conducteur souple	25 mm ² ... 70 mm ²
Section de conducteur souple [AWG]	2 ... 2/0 (conversion selon CEI)
Section de conducteur flexible (embout sans douille en plastique)	16 mm ² ... 70 mm ²
Section de conducteur flexible (embout avec douille en plastique)	16 mm ² ... 70 mm ²

Dimensions

Largeur	20,3 mm
Hauteur	70,5 mm
Profondeur sur NS 35/15	87,5 mm

Indications sur les matériaux

Couleur	vert-jaune
Classe d'inflammabilité selon UL 94	V0
Groupe d'isolant	I
Matériau isolant	PA

TB 70-PE I - Bloc de jonction pour conducteur de protection



3251207

<https://www.phoenixcontact.com/fr/produits/3251207>

Utilisation d'un isolant statique au froid	-60 °C
Indice relatif température matériau isolant (Elec. ; UL 746 B)	125 °C
Protection anti-incendie pour véhicules ferroviaires (DIN EN 45545-2) R22	HL 1 - HL 3
Protection anti-incendie pour véhicules ferroviaires (DIN EN 45545-2) R23	HL 1 - HL 3
Protection anti-incendie pour véhicules ferroviaires (DIN EN 45545-2) R24	HL 1 - HL 3
Protection anti-incendie pour véhicules ferroviaires (DIN EN 45545-2) R26	HL 1 - HL 3
Inflammabilité en surface NFPA 130 (ASTM E 162)	réussi
Densité de gaz de combustion optique spécifique NFPA 130 (ASTM E 662)	réussi
Toxicité des gaz de combustion NFPA 130 (SMP 800C)	réussi

Propriétés mécaniques

Généralités

Fixation de bloc de jonction	6 Nm ... 8 Nm (Pied PE avec vis de fixation, M6)
------------------------------	--

Caractéristiques mécaniques

Paroi latérale ouverte	non
------------------------	-----

Conditions environnementales et de durée de vie

Oscillations/grésillements sur bande large

Spécification de contrôle	DIN EN 50155 (VDE 0115-200):2022-06
Spectre	Essai de durée de vie catégorie 2, sur bâti tournant
Fréquence	$f_1 = 5 \text{ Hz}$ à $f_2 = 250 \text{ Hz}$
Niveau ASD	6,12 (m/s ²)/Hz
Accélération	3,12g
Durée de contrôle par axe	5 h
Sens du contrôle	Axes X, Y et Z
Résultat	Essai réussi

Chocs

Forme de choc	Semi-sinusoidal
Accélération	5g
Durée des chocs	30 ms
Nombre de chocs dans chaque sens	3
Sens du contrôle	Axes X, Y et Z (pos. et nég.)
Résultat	Essai réussi

Conditions ambiantes

Température ambiante (fonctionnement)	-60 °C ... 110 °C (Plage de température de service, auto-échauffement compris, température de service max. à court terme, voir RTI Elec.)
Température ambiante (stockage/transport)	-25 °C ... 60 °C (pour une période limitée, pas plus de 24 h, de -60 °C à +70 °C)

TB 70-PE I - Bloc de jonction pour conducteur de protection



3251207

<https://www.phoenixcontact.com/fr/produits/3251207>

Température ambiante (montage)	-5 °C ... 70 °C
Température ambiante (confirmation)	-5 °C ... 70 °C
Humidité de l'air admissible (fonctionnement)	20 % ... 90 %
Humidité de l'air admissible (stockage/transport)	30 % ... 70 %

Normes et spécifications

Connexion selon la norme	CEI 60947-7-2
--------------------------	---------------

Montage

Type de montage	NS 35/7,5
	NS 35/15
	NS 32
Fixation de bloc de jonction	6 Nm ... 8 Nm (Pied PE avec vis de fixation, M6)

TB 70-PE I - Bloc de jonction pour conducteur de protection

3251207

<https://www.phoenixcontact.com/fr/produits/3251207>

Dessins

Schéma de connexion



TB 70-PE I - Bloc de jonction pour conducteur de protection



3251207

<https://www.phoenixcontact.com/fr/produits/3251207>

Homologations

📄 To download certificates, visit the product detail page: <https://www.phoenixcontact.com/fr/produits/3251207>



EAC

Identifiant de l'homologation: KZ7500651131219505



cULus Recognized

Identifiant de l'homologation: E60425

	Tension nominale U_N	Intensité nominale I_N	Section AWG	Section mm^2
B	600 V	-	6 - 3/0	-
C	600 V	-	6 - 3/0	-

TB 70-PE I - Bloc de jonction pour conducteur de protection



3251207

<https://www.phoenixcontact.com/fr/produits/3251207>

Classifications

ECLASS

ECLASS-13.0	27250103
ECLASS-15.0	27250103

ETIM

ETIM 10.0	EC000901
-----------	----------

UNSPSC

UNSPSC 21.0	39121400
-------------	----------

TB 70-PE I - Bloc de jonction pour conducteur de protection



3251207

<https://www.phoenixcontact.com/fr/produits/3251207>

Conformité environnementale

EU RoHS

Conforme aux exigences de la directive RoHS

Oui, Aucun exception

China RoHS

Environment friendly use period (EFUP)

EFUP-E

Aucune substance dangereuse au-dessus des valeurs limites

EU REACH SVHC

Indication de substance soumise à autorisation REACH (n° CAS)

Aucun substance na un taux pondéral supérieur à 0,1 %

EF3.1 Changement climatique

CO2e kg

2,076 kg CO2e

Phoenix Contact 2026 © - Tous droits réservés

<https://www.phoenixcontact.com>

PHOENIX CONTACT SAS

52 Boulevard de Beaubourg Emerainville

77436 Marne La Vallée Cedex 2 France

+33 (0) 1 60 17 98 98

documentation@phoenixcontact.fr