

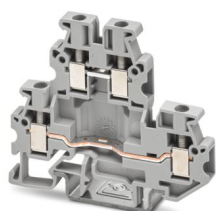
# MUTTB 2,5 - Bloc de jonction miniature



3249013

<https://www.phoenixcontact.com/fr/produits/3249013>

Veillez tenir compte du fait que les données affichées dans ce document PDF proviennent de notre catalogue en ligne. Vous trouverez les données complètes dans la documentation utilisateur. Nos conditions générales d'utilisation des téléchargements sont applicables.



Bloc de jonction miniature, tension nominale: 500 V, intensité nominale: 22 A, type de raccordement: Raccordement vissé, Section de référence: 2,5 mm<sup>2</sup>, section : 0,2 mm<sup>2</sup> - 4 mm<sup>2</sup>, type de montage: NS 15, NS 35/7,5, NS 35/15, coloris: gris

## Avantages

- L'utilisation de barrettes de jonction et d'alvéoles de test est possible pour les deux niveaux.
- Encombrement réduit grâce à une forme compacte et à une possibilité de montage sur un profilé de 15 mm
- Clarté assurée par le repérage de toutes les bornes
- Répartition facile du potentiel grâce à des ponts enfichables standardisés

## Données commerciales

Référence	3249013
Conditionnement	50 Unité(s)
Commande minimum	50 Unité(s)
Clé de vente	BE1164
Product key	BE1164
GTIN	4055626405087
Poids par pièce (emballage compris)	13,215 g
Poids par pièce (hors emballage)	13,215 g
Numéro du tarif douanier	85369010
Pays d'origine	Les informations concernant le pays d'origine sont fournies lors de la livraison.

# MUTTB 2,5 - Bloc de jonction miniature



3249013

<https://www.phoenixcontact.com/fr/produits/3249013>

## Caractéristiques techniques

### Propriétés du produit

Type de produit	Bloc de jonction miniature
Nombre de pôles	2
Nombre de connexions	4
Nombre de rangées	2
Potentiels	2

### Propriétés d'isolation

Catégorie de surtension	III
Degré de pollution	3

### Propriétés électriques

Puissance dissipée maximale en condition nominale	0,77 W
---	--------

### Caractéristiques de raccordement

Nombre de raccordements par étage	2
Section nominale	2,5 mm <sup>2</sup>
Type de raccordement	Raccordement vissé
Filetage vis	M3
Couple de serrage	0,5 ... 0,6 Nm
Longueur à dénuder	7 mm ... 9 mm
Gabarit	A3
Connexion selon la norme	CEI 60947-7-1
Section de conducteur rigide	0,2 mm <sup>2</sup> ... 4 mm <sup>2</sup>
Section du conducteur AWG	24 ... 12 (conversion selon CEI)
Section de conducteur souple	0,2 mm <sup>2</sup> ... 2,5 mm <sup>2</sup>
Section de conducteur souple [AWG]	24 ... 14 (conversion selon CEI)
Section de conducteur flexible (embout sans douille en plastique)	0,25 mm <sup>2</sup> ... 2,5 mm <sup>2</sup>
Section de conducteur flexible (embout avec douille en plastique)	0,25 mm <sup>2</sup> ... 2,5 mm <sup>2</sup>
2 conducteurs rigides de même section	0,2 mm <sup>2</sup> ... 1,5 mm <sup>2</sup>
2 conducteurs de même section AWG, rigides	24 ... 16 (conversion selon CEI)
2 conducteurs souples de même section	0,2 mm <sup>2</sup> ... 1,5 mm <sup>2</sup>
2 conducteurs de même section AWG, souples	24 ... 16 (conversion selon CEI)
2 conducteurs de même section, flexibles avec embout sans douille en plastique	0,2 mm <sup>2</sup> ... 1,5 mm <sup>2</sup>
2 conducteurs souples de même section avec embout TWIN et douille en plastique	0,5 mm <sup>2</sup> ... 1,5 mm <sup>2</sup>
Section nominale	2,5 mm <sup>2</sup>
Int. nom.	22 A (pour une section de conducteur de 2,5 mm <sup>2</sup> )
Courant de charge maximal	28 A (pour une section de conducteur de 4 mm <sup>2</sup> )
Tension nominale	500 V

### Données Ex

# MUTTB 2,5 - Bloc de jonction miniature



3249013

<https://www.phoenixcontact.com/fr/produits/3249013>

## Données assignées (ATEX/IECEx)

Repérage	⊕ II 2 GD Ex eb IIC Gb
Plage de température de service	-60 °C ... 110 °C
Accessoires homologués Ex	3249016 D-MUTTB 2,5
	1462738 DP-MUTTB 2,5
	1205053 SZS 0,6X3,5
	3022263 CLIPFIX 15
	3022276 CLIPFIX 35-5
Liste ponts	Pont enfichable / FBS 2-5 / 3030161
	Pont enfichable / FBS 3-5 / 3030174
	Pont enfichable / FBS 4-5 / 3030187
	Pont enfichable / FBS 5-5 / 3030190
	Pont enfichable / FBS 10-5 / 3030213
	Pont enfichable / FBS 20-5 / 3030226
	Pont enfichable / FBS 50-5 / 3038930
Données de pontage	19 A / 2,5 mm <sup>2</sup>
Augmentation de température Ex	40 K (19 A / 2,5 mm <sup>2</sup> )
lorsque le pontage est réalisé avec un pont	275 V
- pour pontage discontinu	220 V
Tension d'isolement assignée	250 V
Sortie	(permanent)

## Étage Ex Généralités

Tension de référence	275 V
Courant de référence	19 A (2,5 mm <sup>2</sup> )
Courant de charge maximal	24 A (4 mm <sup>2</sup> )

## Caractéristiques raccordement Ex Généralités

Plage couple	0,5 Nm ... 0,6 Nm
Capacité de raccordement rigide	0,2 mm <sup>2</sup> ... 4 mm <sup>2</sup>
Capacité de raccordement AWG	24 ... 12
Capacité de raccordement flexible	0,2 mm <sup>2</sup> ... 2,5 mm <sup>2</sup>
Capacité de raccordement AWG	24 ... 14
2 conducteurs rigides de même section	0,2 mm <sup>2</sup> ... 1,5 mm <sup>2</sup>
2 conducteurs de même section AWG, rigides	24 ... 16
2 conducteurs souples de même section	0,2 mm <sup>2</sup> ... 1,5 mm <sup>2</sup>
2 conducteurs de même section AWG, souples	24 ... 16
Sortie	(permanent)

## Étage Ex 1er étage

Résistance de contact	0,42 mΩ
Sortie	(permanent)

## Étage Ex 2ème étage

Résistance de contact	0,27 mΩ
-----------------------	---------

# MUTTB 2,5 - Bloc de jonction miniature



3249013

<https://www.phoenixcontact.com/fr/produits/3249013>

## Dimensions

Largeur	5,2 mm
Hauteur	63,5 mm
Profondeur	50,8 mm
Profondeur sur NS 15	51,6 mm
Profondeur sur NS 35/7,5	52,3 mm
Profondeur sur NS 35/15	59,8 mm

## Indications sur les matériaux

Couleur	gris (RAL 7042)
Classe d'inflammabilité selon UL 94	V0
Groupe d'isolant	I
Matériau isolant	PA
Utilisation d'un isolant statique au froid	-60 °C
Indice relatif température matériau isolant (Elec. ; UL 746 B)	130 °C
Protection anti-incendie pour véhicules ferroviaires (DIN EN 45545-2) R22	HL 1 - HL 3
Protection anti-incendie pour véhicules ferroviaires (DIN EN 45545-2) R23	HL 1 - HL 3
Protection anti-incendie pour véhicules ferroviaires (DIN EN 45545-2) R24	HL 1 - HL 3
Protection anti-incendie pour véhicules ferroviaires (DIN EN 45545-2) R26	HL 1 - HL 3
Inflammabilité en surface NFPA 130 (ASTM E 162)	réussi
Densité de gaz de combustion optique spécifique NFPA 130 (ASTM E 662)	réussi
Toxicité des gaz de combustion NFPA 130 (SMP 800C)	réussi

## Contrôles électriques

### Essai de tension de choc

Résultat	Essai réussi
----------	--------------

### Essai d'échauffement

Exigence contrôle de l'échauffement	Augmentation de température $\leq 45$ K
Résultat	Essai réussi
Résistance aux courants de courte durée 2,5 mm <sup>2</sup>	0,3 kA
Résultat	Essai réussi

### Rigidité diélectrique à fréquence industrielle

Tension témoin valeur de consigne	1,89 kV
Résultat	Essai réussi

## Propriétés mécaniques

### Caractéristiques mécaniques

Paroi latérale ouverte	oui
------------------------	-----

## Contrôles mécaniques

### Résistance mécanique

Résultat	Essai réussi
----------	--------------

### Fixation sur le support

Profilé/support de fixation	NS 35/7,5
Résultat	Essai réussi

### Recherche de dommages et de desserrage des conducteurs

Vitesse de rotation	10 tr./min
Tours	135
Section de conducteur/poids	0,2 mm <sup>2</sup> /0,2 kg
	2,5 mm <sup>2</sup> /0,7 kg
	4 mm <sup>2</sup> /0,9 kg
Résultat	Essai réussi

## Conditions environnementales et de durée de vie

### Essai au brûleur à aiguille

Temps d'action	30 s
Résultat	Essai réussi

### Oscillations/grésillements sur bande large

Spécification de contrôle	DIN EN 50155 (VDE 0115-200):2022-06
Spectre	Essai de durée de vie catégorie 2, sur bâti tournant
Fréquence	$f_1 = 5 \text{ Hz}$ à $f_2 = 250 \text{ Hz}$
Niveau ASD	6,12 (m/s <sup>2</sup> ) <sup>2</sup> /Hz
Accélération	3,12g
Durée de contrôle par axe	5 h
Sens du contrôle	Axes X, Y et Z
Résultat	Essai réussi

### Chocs

Spécification de contrôle	DIN EN 50155 (VDE 0115-200):2022-06
Forme de choc	Semi-sinusoidal
Accélération	30g
Durée des chocs	18 ms
Nombre de chocs dans chaque sens	3
Sens du contrôle	Axes X, Y et Z (pos. et nég.)
Résultat	Essai réussi

### Conditions ambiantes

Température ambiante (fonctionnement)	-60 °C ... 110 °C (Plage de température de service, auto-échauffement compris, température de service max. à court terme, voir RTI Elec.)
---------------------------------------	---

# MUTTB 2,5 - Bloc de jonction miniature



3249013

<https://www.phoenixcontact.com/fr/produits/3249013>

Température ambiante (stockage/transport)	-25 °C ... 60 °C (pour une période limitée, pas plus de 24 h, de -60 °C °C à +70 °C)
Température ambiante (montage)	-5 °C ... 70 °C
Température ambiante (confirmation)	-5 °C ... 70 °C
Humidité de l'air admissible (fonctionnement)	20 % ... 90 %
Humidité de l'air admissible (stockage/transport)	30 % ... 70 %

## Normes et spécifications

Connexion selon la norme	CEI 60947-7-1
--------------------------	---------------

## Montage

Type de montage	NS 15
	NS 35/7,5
	NS 35/15

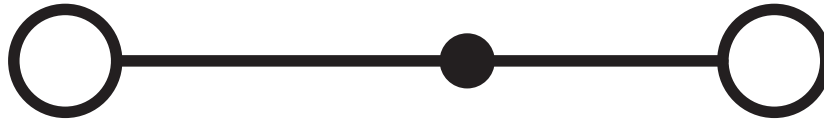
# MUTTB 2,5 - Bloc de jonction miniature

3249013

<https://www.phoenixcontact.com/fr/produits/3249013>

## Dessins

Schéma de connexion



# MUTTB 2,5 - Bloc de jonction miniature





3249013

<https://www.phoenixcontact.com/fr/produits/3249013>

## Homologations


To download certificates, visit the product detail page: <https://www.phoenixcontact.com/fr/produits/3249013>

 <b>CSA</b> Identifiant de l'homologation: 13631				
	Tension nominale $U_N$	Intensité nominale $I_N$	Section AWG	Section $mm^2$
B	150 V	20 A	24 - 12	-
C	150 V	20 A	24 - 12	-
D	300 V	10 A	24 - 12	-

 <b>cULus Recognized</b> Identifiant de l'homologation: E60425				
	Tension nominale $U_N$	Intensité nominale $I_N$	Section AWG	Section $mm^2$
B	150 V	20 A	24 - 12	-
C	150 V	20 A	24 - 12	-
F	500 V	20 A	24 - 12	-
D	300 V	10 A	24 - 12	-

<b>DNV</b> Identifiant de l'homologation: TAE00003J4				
---	--	--	--	--

 <b>CCC</b> Identifiant de l'homologation: 2020322313000629				
---	--	--	--	--


 <b>IECEX</b> Identifiant de l'homologation: IECEX SEV13.0012U				
	Tension nominale $U_N$	Intensité nominale $I_N$	Section AWG	Section $mm^2$
keine				
Conducteurs souples uniquement	275 V	19 A	-	0,2 - 2,5
Conducteurs rigides uniquement	275 V	24 A	-	0,2 - 4

# MUTTB 2,5 - Bloc de jonction miniature



3249013

<https://www.phoenixcontact.com/fr/produits/3249013>

 <b>ATEX</b> Identifiant de l'homologation: SEV13ATEX0178U				
	Tension nominale $U_N$	Intensité nominale $I_N$	Section AWG	Section $\text{mm}^2$
keine				
Conducteurs souples uniquement	275 V	19,5 A	-	0,2 - 2,5
Conducteurs rigides uniquement	275 V	24 A	-	0,2 - 4

# MUTTB 2,5 - Bloc de jonction miniature



3249013

<https://www.phoenixcontact.com/fr/produits/3249013>

## Classifications

### ECLASS

ECLASS-13.0	27250102
ECLASS-15.0	27250102

### ETIM

ETIM 10.0	EC000897
-----------	----------

### UNSPSC

UNSPSC 21.0	39121400
-------------	----------

# MUTTB 2,5 - Bloc de jonction miniature



3249013

<https://www.phoenixcontact.com/fr/produits/3249013>

## Conformité environnementale

### EU RoHS

Conforme aux exigences de la directive RoHS	Oui
sauf exceptions mentionnées	6(c)

### China RoHS

Environment friendly use period (EFUP)	EFUP-50
	Vous trouverez un tableau de déclaration conformément à IACPEIP (China RoHS) concernant les produits dans la zone de téléchargement du produit correspondant sous « Déclaration du fabricant ». Pour tous les produits avec EFUP-E, aucun tableau de déclaration conformément à IACPEIP (China RoHS) nest établi car cela nest pas nécessaire.

### EU REACH SVHC

Indication de substance soumise à autorisation REACH (n° CAS)	Lead(n° CAS: 7439-92-1)
SCIP	f52764f6-a24f-4ca5-94b0-7adcd952806e

### EF3.1 Changement climatique

CO2e kg	0,053 kg CO2e
---------	---------------

Phoenix Contact 2026 © - Tous droits réservés  
<https://www.phoenixcontact.com>

PHOENIX CONTACT SAS  
52 Boulevard de Beaubourg Emerainville  
77436 Marne La Vallée Cedex 2 France  
+33 (0) 1 60 17 98 98  
[documentation@phoenixcontact.fr](mailto:documentation@phoenixcontact.fr)