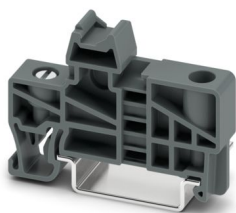


Veillez tenir compte du fait que les données affichées dans ce document PDF proviennent de notre catalogue en ligne. Vous trouverez les données complètes dans la documentation utilisateur. Nos conditions générales d'utilisation des téléchargements sont applicables.

Butée, matériau: PA, type de montage: NS 35/7,5, NS 35/15, coloris: gris foncé



Avantages

- Grande surface de repérage
- Versions haute et basse

Données commerciales

Référence	3246966
Conditionnement	50 Unité(s)
Commande minimum	50 Unité(s)
Clé de vente	BEN111
Product key	BEN111
GTIN	4046356706247
Poids par pièce (emballage compris)	9,62 g
Poids par pièce (hors emballage)	9,38 g
Numéro du tarif douanier	39269097
Pays d'origine	IN

Caractéristiques techniques

Propriétés du produit

Type de produit	Butée
-----------------	-------

Caractéristiques de raccordement

Couple de serrage	0,5 ... 0,6 Nm
-------------------	----------------

Dimensions

Largeur	9,5 mm
Hauteur	50,5 mm
Profondeur	35,3 mm
Profondeur sur NS 32	41,8 mm
Profondeur sur NS 35/7,5	36,8 mm
Profondeur sur NS 35/15	44,3 mm
Longueur	50,5 mm

Indications sur les matériaux

Couleur	gris signalisation B (RAL 7043)
Matériau	PA
Classe d'inflammabilité selon UL 94	V0
Utilisation d'un isolant statique au froid	-60 °C
Indice relatif température matériau isolant (Elec. ; UL 746 B)	130 °C
Protection anti-incendie pour véhicules ferroviaires (DIN EN 45545-2) R22	HL 1 - HL 3
Protection anti-incendie pour véhicules ferroviaires (DIN EN 45545-2) R23	HL 1 - HL 3
Protection anti-incendie pour véhicules ferroviaires (DIN EN 45545-2) R24	HL 1 - HL 3
Protection anti-incendie pour véhicules ferroviaires (DIN EN 45545-2) R26	HL 1 - HL 3
Inflammabilité en surface NFPA 130 (ASTM E 162)	réussi
Densité de gaz de combustion optique spécifique NFPA 130 (ASTM E 662)	réussi
Toxicité des gaz de combustion NFPA 130 (SMP 800C)	réussi

Conditions environnementales et de durée de vie

Conditions ambiantes

Température ambiante (fonctionnement)	-60 °C ... 110 °C
Température ambiante (stockage/transport)	-25 °C ... 60 °C (pour une période limitée, pas plus de 24 h, de -60 °C à +70 °C)
Température ambiante (montage)	-5 °C ... 70 °C
Température ambiante (confirmation)	-5 °C ... 70 °C
Humidité de l'air admissible (fonctionnement)	20 % ... 90 %
Humidité de l'air admissible (stockage/transport)	30 % ... 70 %

E/TB - Butée

3246966

<https://www.phoenixcontact.com/fr/produits/3246966>



Montage

Type de montage	NS 35/7,5
	NS 35/15

Classifications

ECLASS

ECLASS-13.0	27250302
ECLASS-15.0	27250302

ETIM

ETIM 10.0	EC001041
-----------	----------

UNSPSC

UNSPSC 21.0	39121400
-------------	----------

Conformité environnementale

EU RoHS

Conforme aux exigences de la directive RoHS

Oui, Aucun exception

China RoHS

Environment friendly use period (EFUP)

EFUP-E

Aucune substance dangereuse au-dessus des valeurs limites

EU REACH SVHC

Indication de substance soumise à autorisation REACH (n° CAS)

Aucun substance na un taux pondéral supérieur à 0,1 %