

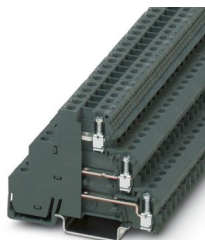
TB 2,5-3L I - Bloc de jonction à plusieurs étages



3246784

<https://www.phoenixcontact.com/fr/produits/3246784>

Veillez tenir compte du fait que les données affichées dans ce document PDF proviennent de notre catalogue en ligne. Vous trouverez les données complètes dans la documentation utilisateur. Nos conditions générales d'utilisation des téléchargements sont applicables.



Bloc de jonction à plusieurs étages, Etage supérieur pontable, étages inférieur et médian pontables avec peignes de liaison, tension nominale: 250 V, intensité nominale: 20 A, type de raccordement: Raccordement vissé, Section de référence: 2,5 mm², section : 0,2 mm² - 4 mm², type de montage: NS 35/7,5, NS 35/15, coloris: gris foncé

Données commerciales

Référence	3246784
Conditionnement	50 Unité(s)
Commande minimum	50 Unité(s)
Clé de vente	BEK215
Product key	BEK215
GTIN	4046356689526
Poids par pièce (emballage compris)	18,09 g
Poids par pièce (hors emballage)	18,09 g
Numéro du tarif douanier	85369010
Pays d'origine	PL

TB 2,5-3L I - Bloc de jonction à plusieurs étages



3246784

<https://www.phoenixcontact.com/fr/produits/3246784>

Caractéristiques techniques

Propriétés du produit

Type de produit	Bloc de jonction à plusieurs étages
Gamme de produits	TB
Nombre de pôles	3
Nombre de connexions	3
Nombre de rangées	3

Propriétés d'isolation

Catégorie de surtension	III
Degré de pollution	3

Propriétés électriques

Tension de tenue aux chocs assignée	4 kV
Puissance dissipée maximale en condition nominale	0,77 W

Caractéristiques de raccordement

Nombre de raccordements par étage	2
Section nominale	2,5 mm ²
Section assignée AWG	12
Type de raccordement	Raccordement vissé
Filetage vis	M2,5
Couple de serrage	0,4 ... 0,5 Nm
Longueur à dénuder	8 mm
Gabarit	A3 / B3
Connexion selon la norme	CEI 60947-7-1
Section de conducteur rigide	0,2 mm ² ... 4 mm ²
Section du conducteur AWG	24 ... 12 (conversion selon CEI)
Section de conducteur souple	0,2 mm ² ... 2,5 mm ²
Section de conducteur souple [AWG]	24 ... 14 (conversion selon CEI)
Section de conducteur flexible (embout sans douille en plastique)	0,25 mm ² ... 2,5 mm ²
Section de conducteur flexible (embout avec douille en plastique)	0,25 mm ² ... 2,5 mm ²
Section de conducteur souple (2 conducteurs de même section avec embout TWIN et douille en plastique)	0,5 mm ² ... 1 mm ²
Section avec pont d'insertion rigide	0,2 mm ² ... 4 mm ²
Section avec pont d'insertion souple	0,2 mm ² ... 2,5 mm ²
Flexibilité de la section avec ponts d'insertion munis d'embouts sans douille en plastique	0,25 mm ² (2,5 mm ²)
2 conducteurs rigides de même section	0,2 mm ² ... 1 mm ²
2 conducteurs de même section AWG, rigides	24 ... 16 (conversion selon CEI)
2 conducteurs souples de même section	0,2 mm ² ... 1 mm ²
2 conducteurs de même section AWG, souples	24 ... 16 (conversion selon CEI)
2 conducteurs de même section, flexibles avec embout sans douille en plastique	0,25 mm ² ... 1 mm ²

TB 2,5-3L I - Bloc de jonction à plusieurs étages



3246784

<https://www.phoenixcontact.com/fr/produits/3246784>

Section nominale	2,5 mm ²
Int. nom.	20 A
Courant de charge maximal	24 A (pour une section de conducteur de 4 mm ²)
Tension nominale	250 V

Dimensions

Largeur	6,2 mm
Hauteur	72,8 mm
Profondeur sur NS 32	60,3 mm
Profondeur sur NS 35/7,5	55,3 mm
Profondeur sur NS 35/15	62,8 mm

Indications sur les matériaux

Couleur	gris signalisation B (RAL 7043)
Classe d'inflammabilité selon UL 94	V0
Groupe d'isolant	I
Matériau isolant	PA
Utilisation d'un isolant statique au froid	-60 °C
Indice relatif température matériau isolant (Elec. ; UL 746 B)	130 °C
Protection anti-incendie pour véhicules ferroviaires (DIN EN 45545-2) R22	HL 1 - HL 3
Protection anti-incendie pour véhicules ferroviaires (DIN EN 45545-2) R23	HL 1 - HL 3
Protection anti-incendie pour véhicules ferroviaires (DIN EN 45545-2) R24	HL 1 - HL 3
Protection anti-incendie pour véhicules ferroviaires (DIN EN 45545-2) R26	HL 1 - HL 3
Inflammabilité en surface NFPA 130 (ASTM E 162)	réussi
Densité de gaz de combustion optique spécifique NFPA 130 (ASTM E 662)	réussi
Toxicité des gaz de combustion NFPA 130 (SMP 800C)	réussi

Contrôles électriques

Essai de tension de choc

Tension témoin valeur de consigne	4,8 kV
Résultat	Essai réussi

Essai d'échauffement

Exigence contrôle de l'échauffement	Augmentation de température \leq 45 K
Résultat	Essai réussi
Résistance aux courants de courte durée 2,5 mm ²	0,3 kA
Résistance aux courants de courte durée 4 mm ²	0,48 kA
Résultat	Essai réussi

Rigidité diélectrique à fréquence industrielle

Tension témoin valeur de consigne	1,5 kV
-----------------------------------	--------

TB 2,5-3L I - Bloc de jonction à plusieurs étages



3246784

<https://www.phoenixcontact.com/fr/produits/3246784>

Résultat	Essai réussi
----------	--------------

Contrôles mécaniques

Résistance mécanique

Résultat	Essai réussi
----------	--------------

Fixation sur le support

Force d'essai, valeur de consigne	1 N
Résultat	Essai réussi

Recherche de dommages et de desserrage des conducteurs

Vitesse de rotation	10 tr./min
Tours	135
Section de conducteur/poids	0,2 mm ² /0,2 kg
	2,5 mm ² /0,7 kg
	4 mm ² /0,9 kg
Résultat	Essai réussi

Conditions environnementales et de durée de vie

Essai au brûleur à aiguille

Temps d'action	30 s
Résultat	Essai réussi

Oscillations/grésillements sur bande large

Spécification de contrôle	DIN EN 50155 (VDE 0115-200):2022-06
Spectre	Essai de durée de vie catégorie 2, sur bâti tournant
Fréquence	$f_1 = 5 \text{ Hz}$ à $f_2 = 250 \text{ Hz}$
Niveau ASD	6,12 (m/s ²) ² /Hz
Accélération	3,12g
Durée de contrôle par axe	5 h
Sens du contrôle	Axes X, Y et Z
Résultat	Essai réussi

Chocs

Spécification de contrôle	DIN EN 50155 (VDE 0115-200):2008-03
Forme de choc	Semi-sinusoïdal
Accélération	30g
Durée des chocs	18 ms
Nombre de chocs dans chaque sens	3
Sens du contrôle	Axes X, Y et Z (pos. et nég.)
Résultat	Essai réussi

Conditions ambiantes

Température ambiante (fonctionnement)	-60 °C ... 110 °C (Plage de température de service, auto-échauffement compris, température de service max. à court terme, voir RTI Elec.)
---------------------------------------	---

TB 2,5-3L I - Bloc de jonction à plusieurs étages



3246784

<https://www.phoenixcontact.com/fr/produits/3246784>

Température ambiante (stockage/transport)	-25 °C ... 60 °C (pour une période limitée, pas plus de 24 h, de -60 °C °C à +70 °C)
Température ambiante (montage)	-5 °C ... 70 °C
Température ambiante (confirmation)	-5 °C ... 70 °C
Humidité de l'air admissible (fonctionnement)	20 % ... 90 %
Humidité de l'air admissible (stockage/transport)	30 % ... 70 %

Normes et spécifications

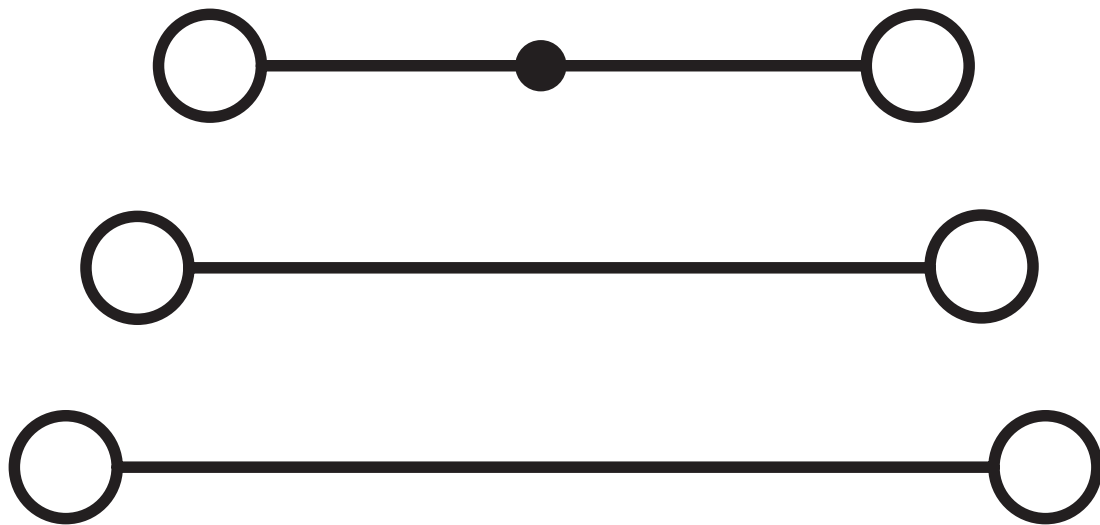
Connexion selon la norme	CEI 60947-7-1
--------------------------	---------------

Montage

Type de montage	NS 35/7,5
	NS 35/15

Dessins

Schéma de connexion



TB 2,5-3L I - Bloc de jonction à plusieurs étages



3246784

<https://www.phoenixcontact.com/fr/produits/3246784>

Homologations

📄 To download certificates, visit the product detail page: <https://www.phoenixcontact.com/fr/produits/3246784>



EAC

Identifiant de l'homologation: KZ7500651131219505



cULus Recognized

Identifiant de l'homologation: E60425

	Tension nominale U_N	Intensité nominale I_N	Section AWG	Section mm^2
B				
	300 V	15 A	20 - 12	-
C				
	300 V	15 A	20 - 12	-

TB 2,5-3L I - Bloc de jonction à plusieurs étages



3246784

<https://www.phoenixcontact.com/fr/produits/3246784>

Classifications

ECLASS

ECLASS-13.0	27250102
ECLASS-15.0	27250102

ETIM

ETIM 10.0	EC000897
-----------	----------

UNSPSC

UNSPSC 21.0	39121400
-------------	----------

TB 2,5-3L I - Bloc de jonction à plusieurs étages



3246784

<https://www.phoenixcontact.com/fr/produits/3246784>

Conformité environnementale

EU RoHS

Conforme aux exigences de la directive RoHS	Oui, Aucun exception
---	----------------------

China RoHS

Environment friendly use period (EFUP)	EFUP-E
	Aucune substance dangereuse au-dessus des valeurs limites

EU REACH SVHC

Indication de substance soumise à autorisation REACH (n° CAS)	Aucun substance na un taux pondéral supérieur à 0,1 %
---	---

EF3.1 Changement climatique

CO2e kg	0,16 kg CO2e
---------	--------------

Phoenix Contact 2026 © - Tous droits réservés
<https://www.phoenixcontact.com>

PHOENIX CONTACT SAS
52 Boulevard de Beaubourg Emerainville
77436 Marne La Vallée Cedex 2 France
+33 (0) 1 60 17 98 98
documentation@phoenixcontact.fr