

# C-BCSI 6/18X4,5 - Cosse

3240533

<https://www.phoenixcontact.com/fr/produits/3240533>



Veillez tenir compte du fait que les données affichées dans ce document PDF proviennent de notre catalogue en ligne. Vous trouverez les données complètes dans la documentation utilisateur. Nos conditions générales d'utilisation des téléchargements sont applicables.

Cosse de câble mâle plat, jaune, 4 à 6 mm<sup>2</sup>, dimension de pointe 32 x 4,5 mm



## Avantages

- Zone de trempage brasée pour forces d'extraction extrêmes en association avec les pinces CRIMPFOX RCI...
- Enfichage simple et sûr des conducteurs avec « EASY ENTRY »
- Absence d'halogène
- Étamage électrolytique

## Données commerciales

Référence	3240533
Conditionnement	50 Unité(s)
Commande minimum	50 Unité(s)
Clé de vente	BH3461
Product key	BH3461
GTIN	4046356528030
Poids par pièce (emballage compris)	1,923 g
Poids par pièce (hors emballage)	1,87 g
Numéro du tarif douanier	85369010
Pays d'origine	CN

# C-BCSI 6/18X4,5 - Cosse

3240533

<https://www.phoenixcontact.com/fr/produits/3240533>

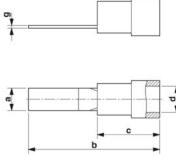


## Caractéristiques techniques

### Propriétés du produit

Type de produit	Connecteur
Caractéristiques du produit	Exempt d'halogène
	avec le système « Easy Entry »
	Brasé
	Isolé en PA

### Dimensions

Dessin coté	
Largeur	4,5 mm
Longueur de la douille	32 mm
Longueur cône d'entrée isolant	14 mm
Longueur zone de contact	18 mm
Longueur à dénuder maximale	9 mm
Epaisseur min.	1 mm
Cote intérieure collet d'isolation	6,6 mm

### Indications sur les matériaux

Couleur	jaune (RAL 1018)
Matériau	Cu
Classe d'inflammabilité selon UL 94	V2
Revêtement	étamage électrolytique
Matériau isolant	PA
Composants	exempt d'halogène

### Propriétés mécaniques

#### Caractéristiques techniques

Longueur de la douille	32 mm
------------------------	-------

### Conditions environnementales et de durée de vie

#### Conditions ambiantes

Température ambiante (fonctionnement)	-20 °C ... 105 °C
Température permanente	105 °C
Température de courte durée	120 °C

# C-BCSI 6/18X4,5 - Cosse

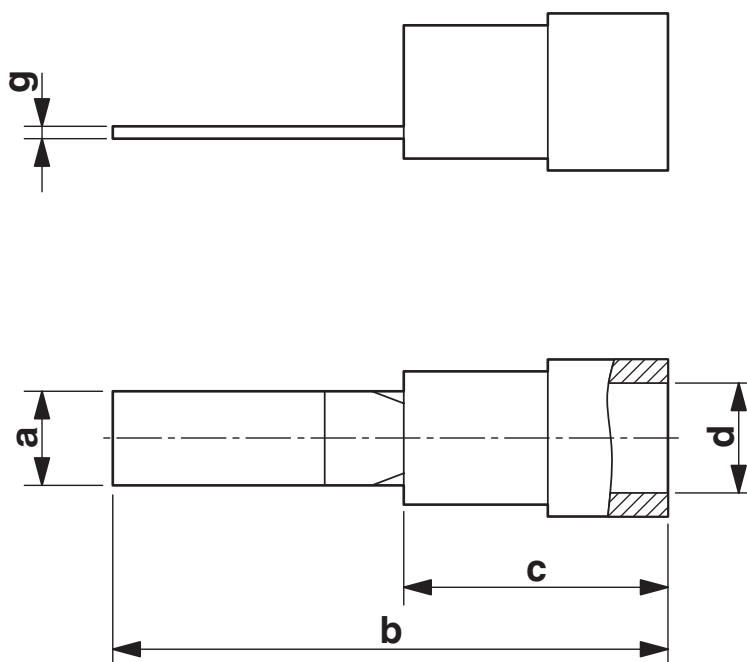
3240533

<https://www.phoenixcontact.com/fr/produits/3240533>



## Dessins

Dessin coté



# C-BCSI 6/18X4,5 - Cosse

3240533

<https://www.phoenixcontact.com/fr/produits/3240533>



## Classifications

### ECLASS

ECLASS-13.0	27400204
ECLASS-15.0	27400204

### ETIM

ETIM 10.0	EC001052
-----------	----------

### UNSPSC

UNSPSC 21.0	27121700
-------------	----------

# C-BCSI 6/18X4,5 - Cosse

3240533

<https://www.phoenixcontact.com/fr/produits/3240533>



## Conformité environnementale

### EU RoHS

Conforme aux exigences de la directive RoHS

Oui, Aucun exception

### China RoHS

Environment friendly use period (EFUP)

EFUP-E

Aucune substance dangereuse au-dessus des valeurs limites

### EU REACH SVHC

Indication de substance soumise à autorisation REACH (n° CAS)

Aucun substance na un taux pondéral supérieur à 0,1 %

Phoenix Contact 2026 © - Tous droits réservés

<https://www.phoenixcontact.com>

PHOENIX CONTACT SAS

52 Boulevard de Beaubourg Emerainville

77436 Marne La Vallée Cedex 2 France

+33 (0) 1 60 17 98 98

[documentation@phoenixcontact.fr](mailto:documentation@phoenixcontact.fr)