

C-BCSI 1,5/9X2,8 - Cosse

3240531

<https://www.phoenixcontact.com/fr/produits/3240531>



Veillez tenir compte du fait que les données affichées dans ce document PDF proviennent de notre catalogue en ligne. Vous trouverez les données complètes dans la documentation utilisateur. Nos conditions générales d'utilisation des téléchargements sont applicables.

Cosse de câble mâle plat, rouge, 0,5 à 1,5 mm², dimension de pointe 20 x 2,8 mm



Avantages

- Zone de trempage brasée pour forces d'extraction extrêmes en association avec les pinces CRIMPFOX RCI...
- Enfichage simple et sûr des conducteurs avec « EASY ENTRY »
- Absence d'halogène
- Étamage électrolytique

Données commerciales

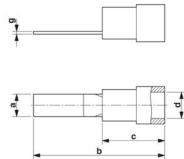
Référence	3240531
Conditionnement	100 Unité(s)
Commande minimum	100 Unité(s)
Clé de vente	BH3461
Product key	BH3461
GTIN	4046356528016
Poids par pièce (emballage compris)	0,589 g
Poids par pièce (hors emballage)	0,589 g
Numéro du tarif douanier	85369010
Pays d'origine	CN

Caractéristiques techniques

Propriétés du produit

Type de produit	Connecteur
Caractéristiques du produit	Exempt d'halogène
	Avec « Easy Entry » (zone d'introduction conique)
	Brasé
	Isolé en PA
	Étamage galvanique
	Plage de température de -20 °C ... +105 °C
	Classe d'inflammabilité V2 selon UL 94

Dimensions

Dessin coté	
Largeur	2,8 mm
Longueur de la douille	19,5 mm
Longueur cône d'entrée isolant	10,5 mm
Longueur zone de contact	9 mm
Longueur à dénuder maximale	7 mm
Épaisseur min.	0,75 mm
Cote intérieure collet d'isolation	4,1 mm

Indications sur les matériaux

Couleur	rouge (RAL 3001)
Matériau	Cu
Classe d'inflammabilité selon UL 94	V2
Revêtement	étamage électrolytique
Matériau isolant	PA
Composants	exempt d'halogène

Propriétés mécaniques

Caractéristiques techniques

Longueur de la douille	19,5 mm
------------------------	---------

Conditions environnementales et de durée de vie

Conditions ambiantes

Température ambiante (fonctionnement)	-20 °C ... 105 °C
Température permanente	105 °C

C-BCSI 1,5/9X2,8 - Cosse

3240531

<https://www.phoenixcontact.com/fr/produits/3240531>



Température de courte durée	120 °C
-----------------------------	--------

C-BCSI 1,5/9X2,8 - Cosse

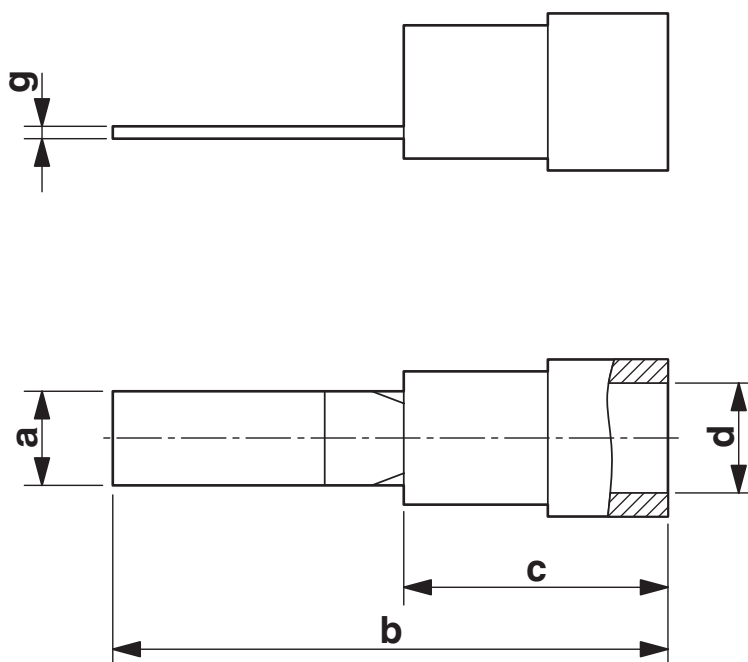
3240531

<https://www.phoenixcontact.com/fr/produits/3240531>



Dessins

Dessin coté



C-BCSI 1,5/9X2,8 - Cosse

3240531

<https://www.phoenixcontact.com/fr/produits/3240531>



Classifications

ECLASS

ECLASS-13.0	27400204
ECLASS-15.0	27400204

ETIM

ETIM 10.0	EC001052
-----------	----------

UNSPSC

UNSPSC 21.0	27121700
-------------	----------

C-BCSI 1,5/9X2,8 - Cosse

3240531

<https://www.phoenixcontact.com/fr/produits/3240531>



Conformité environnementale

EU RoHS

Conforme aux exigences de la directive RoHS

Oui, Aucun exception

China RoHS

Environment friendly use period (EFUP)

EFUP-E

Aucune substance dangereuse au-dessus des valeurs limites

EU REACH SVHC

Indication de substance soumise à autorisation REACH (n° CAS)

Aucun substance na un taux pondéral supérieur à 0,1 %

Phoenix Contact 2026 © - Tous droits réservés

<https://www.phoenixcontact.com>

PHOENIX CONTACT SAS

52 Boulevard de Beaubourg Emerainville

77436 Marne La Vallée Cedex 2 France

+33 (0) 1 60 17 98 98

documentation@phoenixcontact.fr