

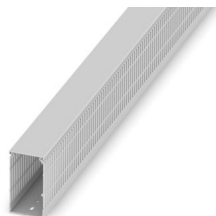
# CD 60X100 - Goulotte



3240263

<https://www.phoenixcontact.com/fr/produits/3240263>

Veillez tenir compte du fait que les données affichées dans ce document PDF proviennent de notre catalogue en ligne. Vous trouverez les données complètes dans la documentation utilisateur. Nos conditions générales d'utilisation des téléchargements sont applicables.



Goulotte pour l'installation et le montage dans des armoires électriques, grise, composée d'une partie supérieure et inférieure, largeur : 60 mm, hauteur : 100 mm, longueur 2 000 mm

## Avantages

- Extraction sans outil et sans bavure de la nervure par le point de rupture prescrit
- Le coupe-goulotte PPS CD permet une coupe facile, sans effort et sans bavure grâce à sa transmission par levier et à sa géométrie de coupe spécifique.
- Coupe facile, sans effort et sans bavure avec cisaille pour goulottes CUTFOX-CD
- Les têtes larges et inclinées de la barrette de goulotte garantissent un montage facile et un maintien parfait du couvercle.
- Maintien sécurisé des câbles posés à l'aide d'étriers de retenue encliquetables latéralement sur les barrettes
- Les rivets à expansion plastiques permettent de fixer simplement les goulottes au moyen d'un outil à river.

## Données commerciales

Référence	3240263
Conditionnement	12 Unité(s)
Commande minimum	12 Unité(s)
Clé de vente	BE7431
Product key	BE7431
GTIN	4046356464727
Poids par pièce (emballage compris)	1 □ 570,333 g
Poids par pièce (hors emballage)	1 □ 426,5 g
Numéro du tarif douanier	39259020
Pays d'origine	DE

## Caractéristiques techniques

### Propriétés du produit

Type de produit	Goulotte de câblage
-----------------	---------------------

### Dimensions

Largeur	60 mm
Hauteur	100 mm
Longueur	2000 mm

### Indications sur les matériaux

Couleur	gris pierre (RAL 7030)
Matériau	PVC
Classe d'inflammabilité selon UL 94	V0
Composants	sans plomb

### Câble/conducteur

Absence d'halogène	non
--------------------	-----

### Propriétés mécaniques

Section d'utilisation	5303 mm <sup>2</sup> (100 %)
Nombre de câbles pour un taux de remplissage de 60 %	187 (2,5 mm <sup>2</sup> Ø 3,4 mm)

### Conditions environnementales et de durée de vie

#### Conditions ambiantes

Température ambiante (fonctionnement)	-25 °C ... 60 °C
---------------------------------------	------------------


# CD 60X100 - Goulotte

3240263

<https://www.phoenixcontact.com/fr/produits/3240263>



## Homologations

 To download certificates, visit the product detail page: <https://www.phoenixcontact.com/fr/produits/3240263>



**CSA**

Identifiant de l'homologation: 80202282



**Approbation du sigle VDE**

Identifiant de l'homologation: 40058456



**UL Recognized**

Identifiant de l'homologation: E328576

# CD 60X100 - Goulotte

3240263

<https://www.phoenixcontact.com/fr/produits/3240263>



## Classifications

### ECLASS

ECLASS-13.0	27400703
ECLASS-15.0	27400703

### ETIM

ETIM 10.0	EC000012
-----------	----------

### UNSPSC

UNSPSC 21.0	39131700
-------------	----------

## Conformité environnementale

### EU RoHS

Conforme aux exigences de la directive RoHS

Oui, Aucun exception

### China RoHS

Environment friendly use period (EFUP)

EFUP-E

Aucune substance dangereuse au-dessus des valeurs limites

### EU REACH SVHC

Indication de substance soumise à autorisation REACH (n° CAS)

Aucun substance na un taux pondéral supérieur à 0,1 %

### EF3.1 Changement climatique

CO2e kg

3,105 kg CO2e

Phoenix Contact 2026 © - Tous droits réservés

<https://www.phoenixcontact.com>

PHOENIX CONTACT SAS

52 Boulevard de Beaubourg Emerainville

77436 Marne La Vallée Cedex 2 France

+33 (0) 1 60 17 98 98

[documentation@phoenixcontact.fr](mailto:documentation@phoenixcontact.fr)