

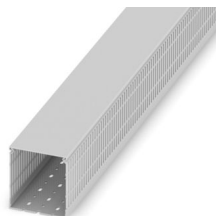
CD 100X100 - Goulotte



3240205

<https://www.phoenixcontact.com/fr/produits/3240205>

Veillez tenir compte du fait que les données affichées dans ce document PDF proviennent de notre catalogue en ligne. Vous trouverez les données complètes dans la documentation utilisateur. Nos conditions générales d'utilisation des téléchargements sont applicables.



Goulotte pour l'installation et le montage dans des armoires électriques, grise, composée d'une partie supérieure et inférieure, largeur : 100 mm, hauteur : 100 mm, longueur 2 000 mm

Avantages

- Extraction sans outil et sans bavure de la nervure par le point de rupture prescrit
- Le coupe-goulotte PPS CD permet une coupe facile, sans effort et sans bavure grâce à sa transmission par levier et à sa géométrie de coupe spécifique.
- Coupe facile, sans effort et sans bavure avec cisaille pour goulottes CUTFOX-CD
- Les têtes larges et inclinées de la barrette de goulotte garantissent un montage facile et un maintien parfait du couvercle.
- Maintien sécurisé des câbles posés à l'aide d'étriers de retenue encliquetables latéralement sur les barrettes
- Les rivets à expansion plastiques permettent de fixer simplement les goulottes au moyen d'un outil à river.

Données commerciales

Référence	3240205
Conditionnement	8 Unité(s)
Commande minimum	8 Unité(s)
Clé de vente	BE7431
Product key	BE7431
GTIN	4046356459242
Poids par pièce (emballage compris)	2 □ 181 g
Poids par pièce (hors emballage)	1 □ 950,8 g
Numéro du tarif douanier	39259020
Pays d'origine	DE

CD 100X100 - Goulotte

3240205

<https://www.phoenixcontact.com/fr/produits/3240205>



Caractéristiques techniques

Propriétés du produit

Type de produit	Goulotte de câblage
-----------------	---------------------

Dimensions

Largeur	100 mm
Hauteur	100 mm
Longueur	2000 mm

Indications sur les matériaux

Couleur	gris pierre (RAL 7030)
Matériau	PVC
Classe d'inflammabilité selon UL 94	V0
Composants	sans plomb

Câble/conducteur

Absence d'halogène	non
--------------------	-----

Propriétés mécaniques

Section d'utilisation	9091 mm ² (100 %)
Nombre de câbles pour un taux de remplissage de 60 %	324 (2,5 mm ² Ø 3,4 mm)

Conditions environnementales et de durée de vie

Conditions ambiantes

Température ambiante (fonctionnement)	-25 °C ... 60 °C
---------------------------------------	------------------

CD 100X100 - Goulotte

3240205

<https://www.phoenixcontact.com/fr/produits/3240205>



Homologations

 To download certificates, visit the product detail page: <https://www.phoenixcontact.com/fr/produits/3240205>



CSA

Identifiant de l'homologation: 80202282



Approbation du sigle VDE

Identifiant de l'homologation: 40058456



UL Recognized

Identifiant de l'homologation: E328576

CD 100X100 - Goulotte

3240205

<https://www.phoenixcontact.com/fr/produits/3240205>



Classifications

ECLASS

ECLASS-13.0	27400703
ECLASS-15.0	27400703

ETIM

ETIM 10.0	EC000012
-----------	----------

UNSPSC

UNSPSC 21.0	39131700
-------------	----------

CD 100X100 - Goulotte

3240205

<https://www.phoenixcontact.com/fr/produits/3240205>



Conformité environnementale

EU RoHS

Conforme aux exigences de la directive RoHS	Oui, Aucun exception
---	----------------------

China RoHS

Environment friendly use period (EFUP)	EFUP-E
	Aucune substance dangereuse au-dessus des valeurs limites

EU REACH SVHC

Indication de substance soumise à autorisation REACH (n° CAS)	Aucun substance na un taux pondéral supérieur à 0,1 %
---	---

EF3.1 Changement climatique

CO2e kg	4,313 kg CO2e
---------	---------------

Phoenix Contact 2026 © - Tous droits réservés
<https://www.phoenixcontact.com>

PHOENIX CONTACT SAS
52 Boulevard de Beaubourg Emerainville
77436 Marne La Vallée Cedex 2 France
+33 (0) 1 60 17 98 98
documentation@phoenixcontact.fr