

C-FC 6/M8 - Cosse à fourche

3240151

<https://www.phoenixcontact.com/fr/produits/3240151>

Veillez tenir compte du fait que les données affichées dans ce document PDF proviennent de notre catalogue en ligne. Vous trouverez les données complètes dans la documentation utilisateur. Nos conditions générales d'utilisation des téléchargements sont applicables.



Cosse à fourche, non isolée, 2,6 - 6 mm², M8

Avantages

- Les cosses à anneau sans cône d'entrée isolant possèdent un col brasé et atteignent des forces d'extraction élevées en association avec les pinces CRIMPFOX-RC ... et CRIMPFOX-RCI ...
- Les variantes isolées sont exemptes d'halogène et équipées avec "EASY ENTRY".

Données commerciales

| | |
|-------------------------------------|---------------|
| Référence | 3240151 |
| Conditionnement | 50 Unité(s) |
| Commande minimum | 100 Unité(s) |
| Clé de vente | BH3442 |
| Product key | BH3442 |
| GTIN | 4046356453684 |
| Poids par pièce (emballage compris) | 2,106 g |
| Poids par pièce (hors emballage) | 2,106 g |
| Numéro du tarif douanier | 85369010 |
| Pays d'origine | CN |

C-FC 6/M8 - Cosse à fourche

3240151

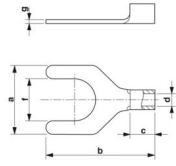
<https://www.phoenixcontact.com/fr/produits/3240151>

Caractéristiques techniques

Propriétés du produit

| | |
|-----------------------------|---------------------------------|
| Type de produit | Connecteur |
| Caractéristiques du produit | Design selon la norme DIN 46234 |
| | Brasé |
| | Étamage galvanique |

Dimensions

| | |
|-------------------------------------|------------------------------------------------------------------------------------|
| Dessin coté |  |
| Largeur | 13,5 mm |
| Longueur de la douille | 25 mm |
| Longueur cône d'entrée isolant | 6,5 mm |
| Longueur à dénuder maximale | 9 mm |
| Espace milieu-cône d'entrée isolant | 12 mm |
| Épaisseur min. | 1 mm |
| Cote intérieure collet d'isolation | 3,6 mm |

Dimensions intérieures

| | |
|--------------------|--------|
| Diamètre intérieur | 8,4 mm |
|--------------------|--------|

Indications sur les matériaux

| | |
|------------|-------------------|
| Couleur | argenté |
| Matériau | Cuivre |
| Revêtement | étamé |
| Composants | exempt d'halogène |

Propriétés mécaniques

Caractéristiques techniques

| | |
|------------------------|-------|
| Longueur de la douille | 25 mm |
|------------------------|-------|

Conditions environnementales et de durée de vie

Conditions ambiantes

| | |
|---------------------------------------|--------|
| Température ambiante (fonctionnement) | 110 °C |
|---------------------------------------|--------|

Normes et spécifications

| | |
|-----------------------|-----------|
| Design selon la norme | DIN 46234 |
|-----------------------|-----------|

C-FC 6/M8 - Cosse à fourche

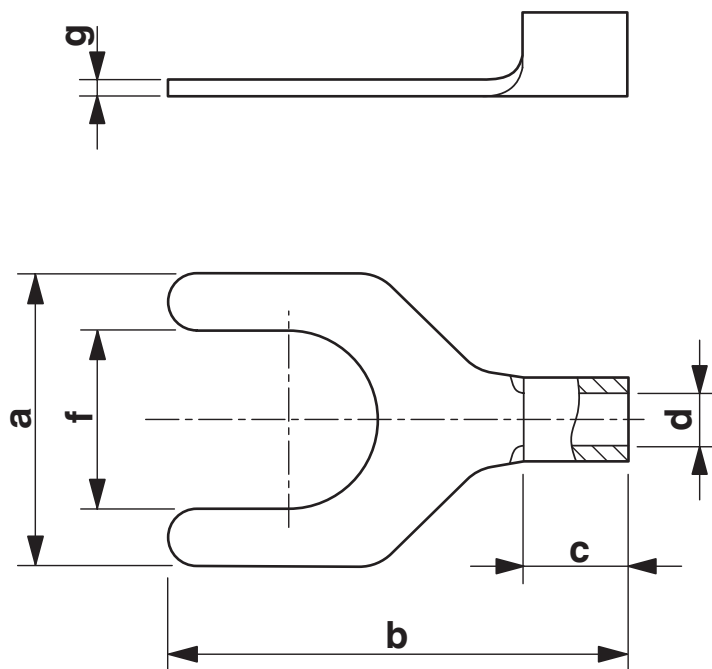
3240151

<https://www.phoenixcontact.com/fr/produits/3240151>



Dessins

Dessin coté



C-FC 6/M8 - Cosse à fourche



3240151

<https://www.phoenixcontact.com/fr/produits/3240151>

Classifications

ECLASS

| | |
|-------------|----------|
| ECLASS-13.0 | 27400204 |
| ECLASS-15.0 | 27400204 |

ETIM

| | |
|-----------|----------|
| ETIM 10.0 | EC001052 |
|-----------|----------|

UNSPSC

| | |
|-------------|----------|
| UNSPSC 21.0 | 27121700 |
|-------------|----------|

C-FC 6/M8 - Cosse à fourche



3240151

<https://www.phoenixcontact.com/fr/produits/3240151>

Conformité environnementale

EU RoHS

Conforme aux exigences de la directive RoHS

Oui, Aucun exception

China RoHS

Environment friendly use period (EFUP)

EFUP-E

Aucune substance dangereuse au-dessus des valeurs limites

EU REACH SVHC

Indication de substance soumise à autorisation REACH (n° CAS)

Aucun substance na un taux pondéral supérieur à 0,1 %

Phoenix Contact 2026 © - Tous droits réservés

<https://www.phoenixcontact.com>

PHOENIX CONTACT SAS

52 Boulevard de Beaubourg Emerainville

77436 Marne La Vallée Cedex 2 France

+33 (0) 1 60 17 98 98

documentation@phoenixcontact.fr