

# C-FC 1,5/M6 - Cosse à fourche

3240141

<https://www.phoenixcontact.com/fr/produits/3240141>

Veillez tenir compte du fait que les données affichées dans ce document PDF proviennent de notre catalogue en ligne. Vous trouverez les données complètes dans la documentation utilisateur. Nos conditions générales d'utilisation des téléchargements sont applicables.

Cosse à fourche, non isolée, 0,5 - 1 mm<sup>2</sup>, M6



## Avantages

- Les cosses à anneau sans cône d'entrée isolant possèdent un col brasé et atteignent des forces d'extraction élevées en association avec les pinces CRIMPFOX-RC ... et CRIMPFOX-RCI ...
- Les variantes isolées sont exemptes d'halogène et équipées avec "EASY ENTRY".

## Données commerciales

Référence	3240141
Conditionnement	100 Unité(s)
Commande minimum	100 Unité(s)
Clé de vente	BH3442
Product key	BH3442
GTIN	4046356453585
Poids par pièce (emballage compris)	0,674 g
Poids par pièce (hors emballage)	0,674 g
Numéro du tarif douanier	85369010
Pays d'origine	CN

# C-FC 1,5/M6 - Cosse à fourche

3240141

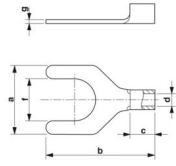
<https://www.phoenixcontact.com/fr/produits/3240141>

## Caractéristiques techniques

### Propriétés du produit

Type de produit	Connecteur
Caractéristiques du produit	Design selon la norme DIN 46234
	Brasé
	Étamage galvanique

### Dimensions

Dessin coté	
Largeur	10,7 mm
Longueur de la douille	16 mm
Longueur cône d'entrée isolant	4,5 mm
Longueur à dénuder maximale	7 mm
Espace milieu-cône d'entrée isolant	8 mm
Épaisseur min.	0,8 mm
Cote intérieure collet d'isolation	1,9 mm

### Dimensions intérieures

Diamètre intérieur	6,4 mm
--------------------	--------

### Indications sur les matériaux

Couleur	argenté
Matériau	Cuivre
Revêtement	étamé
Composants	exempt d'halogène

### Propriétés mécaniques

#### Caractéristiques techniques

Longueur de la douille	16 mm
------------------------	-------

### Conditions environnementales et de durée de vie

#### Conditions ambiantes

Température ambiante (fonctionnement)	110 °C
---------------------------------------	--------

### Normes et spécifications

Design selon la norme	DIN 46234
-----------------------	-----------

# C-FC 1,5/M6 - Cosse à fourche

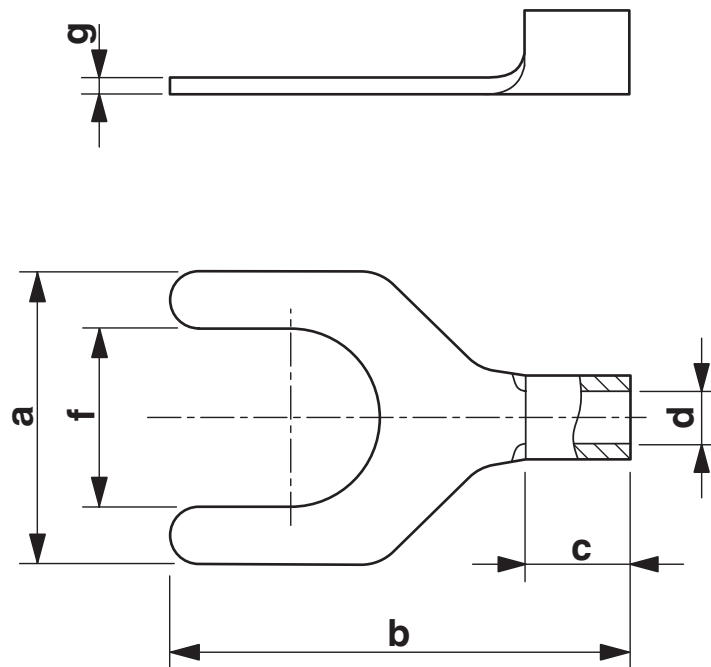
3240141

<https://www.phoenixcontact.com/fr/produits/3240141>



## Dessins

Dessin coté



# C-FC 1,5/M6 - Cosse à fourche



3240141

<https://www.phoenixcontact.com/fr/produits/3240141>

## Classifications

### ECLASS

ECLASS-13.0	27400204
ECLASS-15.0	27400204

### ETIM

ETIM 10.0	EC001052
-----------	----------

### UNSPSC

UNSPSC 21.0	27121700
-------------	----------

# C-FC 1,5/M6 - Cosse à fourche



3240141

<https://www.phoenixcontact.com/fr/produits/3240141>

## Conformité environnementale

### EU RoHS

Conforme aux exigences de la directive RoHS

Oui, Aucun exception

### China RoHS

Environment friendly use period (EFUP)

EFUP-E

Aucune substance dangereuse au-dessus des valeurs limites

### EU REACH SVHC

Indication de substance soumise à autorisation REACH (n° CAS)

Aucun substance na un taux pondéral supérieur à 0,1 %

Phoenix Contact 2026 © - Tous droits réservés

<https://www.phoenixcontact.com>

PHOENIX CONTACT SAS

52 Boulevard de Beaubourg Emerainville

77436 Marne La Vallée Cedex 2 France

+33 (0) 1 60 17 98 98

[documentation@phoenixcontact.fr](mailto:documentation@phoenixcontact.fr)