

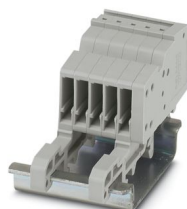
PPC 1,5/S-NS/5 - Couplage COMBI



3213413

<https://www.phoenixcontact.com/fr/produits/3213413>

Veillez tenir compte du fait que les données affichées dans ce document PDF proviennent de notre catalogue en ligne. Vous trouverez les données complètes dans la documentation utilisateur. Nos conditions générales d'utilisation des téléchargements sont applicables.



Couplage COMBI, tension nominale: 500 V, intensité nominale: 17,5 A, nombre de connexions: 1, nombre de pôles: 5, type de raccordement: Raccordement Push-in, Section de référence: 1,5 mm², 1er étage, section : 0,14 mm² - 1,5 mm², coloris: gris

Avantages

- Pour une utilisation sûre et compacte des contacts enfichables dans des goulottes et des orifices de répartition
- Avec les prolongateurs de technologie COMBI Push-in à confectionner individuellement, chaque tâche dispose d'une solution réalisable par l'utilisateur.

Données commerciales

Référence	3213413
Conditionnement	50 Unité(s)
Commande minimum	50 Unité(s)
Clé de vente	BE2245
Product key	BE2245
GTIN	4046356802581
Poids par pièce (emballage compris)	9,68 g
Poids par pièce (hors emballage)	9,68 g
Numéro du tarif douanier	85366990
Pays d'origine	PL

Caractéristiques techniques

Propriétés du produit

Type de produit	Coupleur de bloc de jonction
Nombre de pôles	5
Pas	3,5 mm
Nombre de connexions	1
Nombre de rangées	1
Potentiels	5

Propriétés d'isolation

Catégorie de surtension	III
Degré de pollution	3

Propriétés électriques

Tension de tenue aux chocs assignée	6 kV
Puissance dissipée maximale en condition nominale	0,56 W

Caractéristiques de raccordement

Section nominale	1,5 mm ²
------------------	---------------------

1er étage

Type de raccordement	Raccordement Push-in
Longueur à dénuder	8 mm
Gabarit	A1 / B1
Connexion selon la norme	CEI 61984
Section de conducteur rigide	0,14 mm ² ... 1,5 mm ²
Section du conducteur AWG	26 ... 16 (conversion selon CEI)
Section de conducteur souple	0,14 mm ² ... 1,5 mm ²
Section de conducteur souple [AWG]	26 ... 16 (conversion selon CEI)
Section de conducteur flexible (embout sans douille en plastique)	0,14 mm ² ... 1,5 mm ²
Section de conducteur flexible (embout avec douille en plastique)	0,14 mm ² ... 1 mm ²
Section nominale	1,5 mm ²
Int. nom.	17,5 A
Courant de charge maximal	17,5 A (pour une section de conducteur de 1,5 mm ²)
Tension nominale	500 V

1er étage Section de raccordement par enfichage direct

Section de conducteur rigide	0,25 mm ² ... 1,5 mm ²
Section de conducteur flexible (embout sans douille en plastique)	0,34 mm ² ... 1,5 mm ²
Section de conducteur flexible (embout avec douille en plastique)	0,34 mm ² ... 1 mm ²

Dimensions

Largeur	17,5 mm
Largeur de couvercle	2,2 mm

PPC 1,5/S-NS/5 - Couplage COMBI



3213413

<https://www.phoenixcontact.com/fr/produits/3213413>

Hauteur	43 mm
Profondeur	27,1 mm
Profondeur sur NS 15	28,3 mm
Profondeur sur NS 35/7,5	28,3 mm
Profondeur sur NS 35/15	35,8 mm
Pas	3,5 mm

Indications sur les matériaux

Couleur	gris (RAL 7042)
Classe d'inflammabilité selon UL 94	V0
Groupe d'isolant	I
Matériau isolant	PA
Utilisation d'un isolant statique au froid	-60 °C
Indice de température matériau isolant (DIN EN 60216-1 (VDE 0304-21))	130 °C
Indice relatif température matériau isolant (Elec. ; UL 746 B)	130 °C
Protection anti-incendie pour véhicules ferroviaires (DIN EN 45545-2) R22	HL 1 - HL 3
Protection anti-incendie pour véhicules ferroviaires (DIN EN 45545-2) R23	HL 1 - HL 3
Protection anti-incendie pour véhicules ferroviaires (DIN EN 45545-2) R24	HL 1 - HL 3
Protection anti-incendie pour véhicules ferroviaires (DIN EN 45545-2) R26	HL 1 - HL 3
Émission de chaleur calorimétrique NFPA 130 (ASTM E 1354)	28 MJ/kg
Inflammabilité en surface NFPA 130 (ASTM E 162)	réussi
Densité de gaz de combustion optique spécifique NFPA 130 (ASTM E 662)	réussi
Toxicité des gaz de combustion NFPA 130 (SMP 800C)	réussi

Propriétés mécaniques

Caractéristiques mécaniques

Paroi latérale ouverte	oui
------------------------	-----

Conditions environnementales et de durée de vie

Conditions ambiantes

Température ambiante (fonctionnement)	-60 °C (Température max. de service, voir courbe de déclassement)
Température ambiante (stockage/transport)	-25 °C ... 60 °C (pour une période limitée, pas plus de 24 h, de -60 °C à +70 °C)
Température ambiante (montage)	-5 °C ... 70 °C
Température ambiante (confirmation)	-5 °C ... 70 °C
Humidité de l'air admissible (fonctionnement)	20 % ... 90 %
Humidité de l'air admissible (stockage/transport)	30 % ... 70 %

Normes et spécifications

PPC 1,5/S-NS/5 - Couplage COMBI



3213413

<https://www.phoenixcontact.com/fr/produits/3213413>

Connexion selon la norme

CEI 61984

Dessins

Diagramme

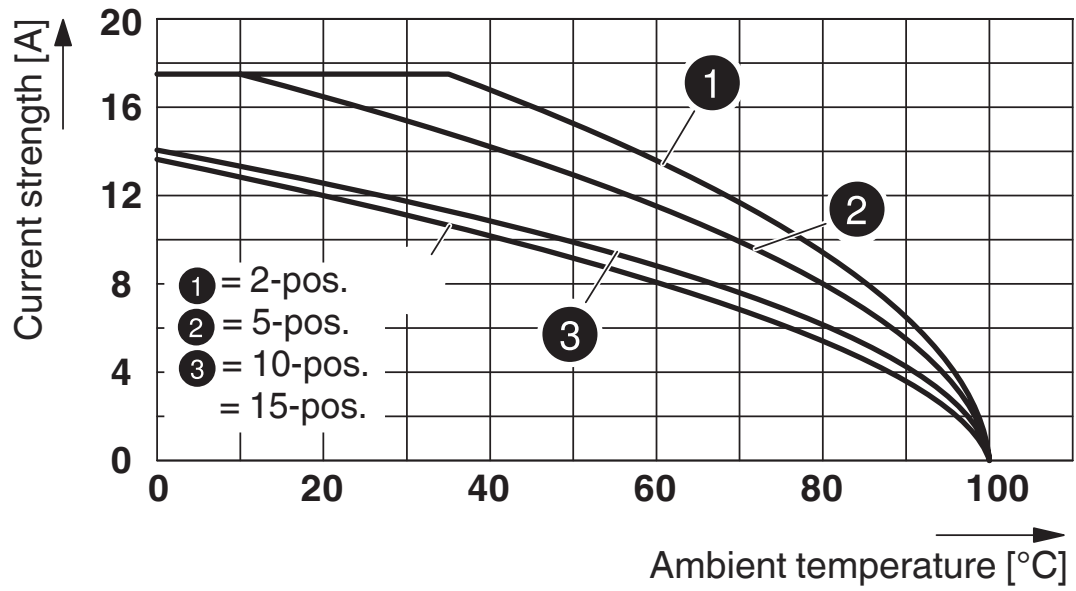


Schéma de connexion



PPC 1,5/S-NS/5 - Couplage COMBI



3213413

<https://www.phoenixcontact.com/fr/produits/3213413>

Homologations

🔗 To download certificates, visit the product detail page: <https://www.phoenixcontact.com/fr/produits/3213413>



EAC

Identifiant de l'homologation: KZ7500651131219505

PPC 1,5/S-NS/5 - Couplage COMBI



3213413

<https://www.phoenixcontact.com/fr/produits/3213413>

Classifications

ECLASS

ECLASS-13.0	27250117
ECLASS-15.0	27250117

ETIM

ETIM 10.0	EC000897
-----------	----------

UNSPSC

UNSPSC 21.0	39121400
-------------	----------

PPC 1,5/S-NS/5 - Couplage COMBI



3213413

<https://www.phoenixcontact.com/fr/produits/3213413>

Conformité environnementale

EU RoHS

Conforme aux exigences de la directive RoHS

Oui, Aucun exception

China RoHS

Environment friendly use period (EFUP)

EFUP-E

Aucune substance dangereuse au-dessus des valeurs limites

EU REACH SVHC

Indication de substance soumise à autorisation REACH (n° CAS)

Aucun substance na un taux pondéral supérieur à 0,1 %

Phoenix Contact 2026 © - Tous droits réservés

<https://www.phoenixcontact.com>

PHOENIX CONTACT SAS

52 Boulevard de Beaubourg Emerainville

77436 Marne La Vallée Cedex 2 France

+33 (0) 1 60 17 98 98

documentation@phoenixcontact.fr