

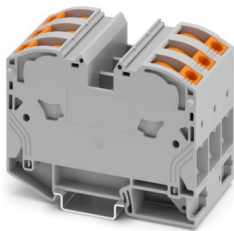
PTPOWER 35-3L - Bloc de jonction de puissance



3212068

<https://www.phoenixcontact.com/fr/produits/3212068>

Veillez tenir compte du fait que les données affichées dans ce document PDF proviennent de notre catalogue en ligne. Vous trouverez les données complètes dans la documentation utilisateur. Nos conditions générales d'utilisation des téléchargements sont applicables.



Bloc de jonction de puissance, bloqué, tension nominale: 1000 V, intensité nominale: 125 A, nombre de connexions: 6, nombre de pôles: 3, type de raccordement: Raccordement PowerTurn, Section de référence: 35 mm², section : 2,5 mm² - 35 mm², type de montage: NS 35/15, coloris: gris

Avantages

- Grâce au bloc de jonction haute intensité, l'enfichage est simple et facile, même pour les gros conducteurs
- Les bornes de raccordement Push-in se distinguent, outre les propriétés du système CLIPLINE complète, par un câblage simple et sans outil des conducteurs avec embout ou des conducteurs rigides
- La forme compacte et le raccordement frontal permettent un câblage dans les espaces les plus exigus
- Outre la possibilité de vérification via l'orifice fonctionnel double, tous les bloc de jonction disposent d'un point test supplémentaire.

Données commerciales

| | |
|-------------------------------------|---------------|
| Référence | 3212068 |
| Conditionnement | 3 Unité(s) |
| Commande minimum | 3 Unité(s) |
| Clé de vente | BE2211 |
| Product key | BE2211 |
| GTIN | 4046356869546 |
| Poids par pièce (emballage compris) | 264,1 g |
| Poids par pièce (hors emballage) | 255,66 g |
| Numéro du tarif douanier | 85369010 |
| Pays d'origine | PL |

Caractéristiques techniques

Propriétés du produit

| | |
|----------------------|-------------------------------|
| Type de produit | Bloc de jonction de puissance |
| Nombre de pôles | 3 |
| Nombre de connexions | 6 |
| Nombre de rangées | 1 |
| Potentiels | 3 |

Propriétés d'isolation

| | |
|-------------------------|-----|
| Catégorie de surtension | III |
| Degré de pollution | 3 |

Propriétés électriques

| | |
|---|--------|
| Tension de tenue aux chocs assignée | 8 kV |
| Puissance dissipée maximale en condition nominale | 4,06 W |

Caractéristiques de raccordement

| | |
|---|---|
| Nombre de raccordements par étage | 6 |
| Section nominale | 35 mm ² |
| Section assignée AWG | 2 |
| Type de raccordement | Raccordement PowerTurn |
| Longueur à dénuder | 25 mm |
| Section de conducteur rigide | 2,5 mm ² ... 35 mm ² |
| Section du conducteur AWG | 12 ... 2 (conversion selon CEI) |
| Section de conducteur souple | 2,5 mm ² ... 35 mm ² |
| Section de conducteur souple [AWG] | 12 ... 2 (conversion selon CEI) |
| Section de conducteur flexible (embout sans douille en plastique) | 2,5 mm ² ... 35 mm ² |
| Section de conducteur flexible (embout avec douille en plastique) | 2,5 mm ² ... 35 mm ² |
| Section nominale | 35 mm ² |
| Int. nom. | 125 A |
| Courant de charge maximal | 125 A (pour une section de conducteur de 35 mm ²) |
| Tension nominale | 1000 V |

Section de raccordement par enfichage direct

| | |
|---|--|
| Section de conducteur rigide | 2,5 mm ² ... 35 mm ² |
| Section de conducteur rigide [AWG] | 12 ... 2 (conversion selon CEI) |
| Section de conducteur flexible (embout sans douille en plastique) | 2,5 mm ² ... 35 mm ² |
| Section de conducteur flexible (embout avec douille en plastique) | 2,5 mm ² ... 35 mm ² |

Données Ex

Données assignées (ATEX/IECEX)

| | |
|---------------------------------|------------------------|
| Repérage | ⊕ II 2 GD Ex eb IIC Gb |
| Plage de température de service | -60 °C ... 110 °C |

PTPOWER 35-3L - Bloc de jonction de puissance



3212068

<https://www.phoenixcontact.com/fr/produits/3212068>

| | |
|---|---|
| Accessoires homologués Ex | 1206612 SZF 3-1,0X5,5 1201662 E/AL-NS 35 |
| Liste ponts | Pont enfichable / FBS 2-16 / 3005963 |
| Données de pontage | 89 A (25 mm ²) |
| Augmentation de température Ex | 40 K (120 A/35 mm ²) |
| lorsque le pontage est réalisé avec un pont | 690 V |
| Tension d'isolement assignée | 660 V |
| Sortie | (permanent) |

Étage Ex Généralités

| | |
|---------------------------|---------|
| Tension de référence | 690 V |
| Courant de référence | 109 A |
| Courant de charge maximal | 109 A |
| Résistance de contact | 0,16 mΩ |

Caractéristiques raccordement Ex Généralités

| | |
|--|--|
| Longueur de l'embout | 25 mm |
| Longueur à dénuder | 25 mm |
| Section nominale | 35 mm ² |
| Section assignée AWG | 2 |
| Capacité de raccordement rigide | 2,5 mm ² ... 35 mm ² |
| Capacité de raccordement AWG | 12 ... 2 |
| Section de conducteur souple avec embout sans cône d'entrée isolant max. | 6 mm ² |
| Section de conducteur souple avec embout sans cône d'entrée isolant max. | 35 mm ² |

Dimensions

| | |
|--------------------------|---------|
| Largeur | 48 mm |
| Hauteur | 91,6 mm |
| Profondeur sur NS 35/7,5 | 69,8 mm |
| Profondeur sur NS 35/15 | 77,3 mm |

Indications sur les matériaux

| | |
|---|-----------------|
| Couleur | gris (RAL 7042) |
| Classe d'inflammabilité selon UL 94 | V0 |
| Groupe d'isolant | I |
| Matériau isolant | PA |
| Utilisation d'un isolant statique au froid | -60 °C |
| Indice relatif température matériau isolant (Elec. ; UL 746 B) | 130 °C |
| Protection anti-incendie pour véhicules ferroviaires (DIN EN 45545-2) R22 | HL 1 - HL 3 |
| Protection anti-incendie pour véhicules ferroviaires (DIN EN 45545-2) R23 | HL 1 - HL 3 |
| Protection anti-incendie pour véhicules ferroviaires (DIN EN 45545-2) R24 | HL 1 - HL 3 |

PTPOWER 35-3L - Bloc de jonction de puissance



3212068

<https://www.phoenixcontact.com/fr/produits/3212068>

| | |
|---|-------------|
| Protection anti-incendie pour véhicules ferroviaires (DIN EN 45545-2) R26 | HL 1 - HL 3 |
| Inflammabilité en surface NFPA 130 (ASTM E 162) | réussi |
| Densité de gaz de combustion optique spécifique NFPA 130 (ASTM E 662) | réussi |
| Toxicité des gaz de combustion NFPA 130 (SMP 800C) | réussi |

Propriétés mécaniques

Caractéristiques mécaniques

| | |
|------------------------|-----|
| Paroi latérale ouverte | non |
|------------------------|-----|

Conditions environnementales et de durée de vie

Conditions ambiantes

| | |
|---|---|
| Température ambiante (fonctionnement) | -60 °C ... 110 °C (Plage de température de service, auto-échauffement compris, température de service max. à court terme, voir RTI Elec.) |
| Température ambiante (stockage/transport) | -25 °C ... 60 °C (pour une période limitée, pas plus de 24 h, de -60 °C à +70 °C) |
| Température ambiante (montage) | -5 °C ... 70 °C |
| Température ambiante (confirmation) | -5 °C ... 70 °C |
| Humidité de l'air admissible (fonctionnement) | 20 % ... 90 % |
| Humidité de l'air admissible (stockage/transport) | 30 % ... 70 % |

Montage

| | |
|-----------------|----------|
| Type de montage | NS 35/15 |
|-----------------|----------|

PTPOWER 35-3L - Bloc de jonction de puissance

3212068

<https://www.phoenixcontact.com/fr/produits/3212068>

Dessins

Dessin schématique

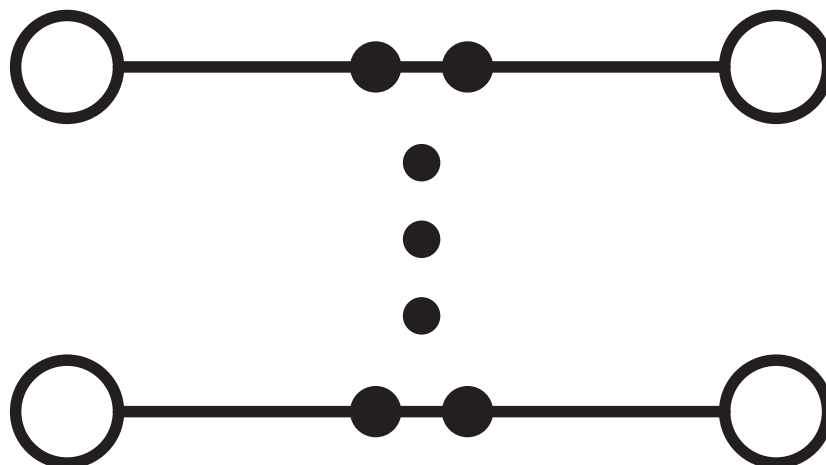
PTPOWER



| | | |
|----------------|--|-------|
| AGK 10-PTPOWER | 0,5 mm ² ... 16 mm ² | 18 mm |
| PTPOWER 35 | 2,5 mm ² ... 35 mm ² | 25 mm |
| PTPOWER 50 | 10 mm ² ... 50 mm ² | 32 mm |
| PTPOWER 95 | 25 mm ² ... 95 mm ² | 40 mm |
| PTPOWER 185 | 95 mm ² ... 185 mm ² | 40 mm |



Schéma de connexion



PTPOWER 35-3L - Bloc de jonction de puissance





3212068

<https://www.phoenixcontact.com/fr/produits/3212068>


Homologations


To download certificates, visit the product detail page: <https://www.phoenixcontact.com/fr/produits/3212068>

|  CSA Identifiant de l'homologation: 13631 | | | | |
|--|------------------------|--------------------------|-------------|----------------|
| | Tension nominale U_N | Intensité nominale I_N | Section AWG | Section mm^2 |
| B | 600 V | 115 A | 14 - 2 | - |
| C | 1000 V | 115 A | 14 - 2 | - |

|  EAC Identifiant de l'homologation: RU C-DE.BL08.B.00644 | | | | |
|---|--|--|--|--|
|---|--|--|--|--|

| DNV Identifiant de l'homologation: TAE0000029 | | | | |
|---|--|--|--|--|
|---|--|--|--|--|

|  cUL Recognized Identifiant de l'homologation: E60425 | | | | |
|--|------------------------|--------------------------|-------------|----------------|
| | Tension nominale U_N | Intensité nominale I_N | Section AWG | Section mm^2 |
| C | 1000 V | 115 A | 14 - 2 | - |

|  UL Recognized Identifiant de l'homologation: E60425 | | | | |
|---|------------------------|--------------------------|-------------|----------------|
| | Tension nominale U_N | Intensité nominale I_N | Section AWG | Section mm^2 |
| E | 1000 V | 115 A | 14 - 2 | - |

|  EAC Identifiant de l'homologation: KZ7500651131219505 | | | | |
|---|--|--|--|--|
|---|--|--|--|--|

|  UKCA-EX Identifiant de l'homologation: CML 22UKEX1227U | | | | |
|--|--|--|--|--|
|--|--|--|--|--|

|  IECEX Identifiant de l'homologation: IECEXSEV14.0013U | | | | |
|---|------------------------|--------------------------|-------------|----------------|
| | Tension nominale U_N | Intensité nominale I_N | Section AWG | Section mm^2 |
| keine | | | | |

PTPOWER 35-3L - Bloc de jonction de puissance



3212068

<https://www.phoenixcontact.com/fr/produits/3212068>

| | | | | |
|--------------------------------|-------|-------|---|----------|
| Conducteurs rigides uniquement | 690 V | 109 A | - | 2,5 - 35 |
| plusieurs fils avec embout | 690 V | 109 A | - | 6 - 35 |



ATEX

Identifiant de l'homologation: SEV14ATEX0156U

| | Tension nominale U_N | Intensité nominale I_N | Section AWG | Section mm^2 |
|--------------------------------|------------------------|--------------------------|-------------|-----------------------|
| keine | | | | |
| Conducteurs rigides uniquement | 690 V | 109 A | - | 2,5 - 35 |
| plusieurs fils avec embout | 690 V | 109 A | - | 6 - 35 |

3212068

<https://www.phoenixcontact.com/fr/produits/3212068>

Classifications

ECLASS

| | |
|-------------|----------|
| ECLASS-13.0 | 27250101 |
| ECLASS-15.0 | 27250101 |

ETIM

| | |
|-----------|----------|
| ETIM 10.0 | EC000897 |
|-----------|----------|

UNSPSC

| | |
|-------------|----------|
| UNSPSC 21.0 | 39121400 |
|-------------|----------|

Conformité environnementale

EU RoHS

| | |
|---|----------------------|
| Conforme aux exigences de la directive RoHS | Oui, Aucun exception |
|---|----------------------|

China RoHS

| | |
|--|---|
| Environment friendly use period (EFUP) | EFUP-E |
| | Aucune substance dangereuse au-dessus des valeurs limites |

EU REACH SVHC

| | |
|---|---|
| Indication de substance soumise à autorisation REACH (n° CAS) | Aucun substance na un taux pondéral supérieur à 0,1 % |
|---|---|

EF3.1 Changement climatique

| | |
|---------|---------------|
| CO2e kg | 3,605 kg CO2e |
|---------|---------------|