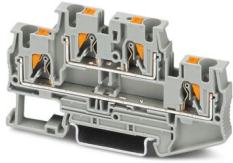


# PTTB 4 WH - Bloc de jonction à deux niveaux

3211794

<https://www.phoenixcontact.com/fr/produits/3211794>

Veuillez tenir compte du fait que les données affichées dans ce document PDF proviennent de notre catalogue en ligne. Vous trouverez les données complètes dans la documentation utilisateur. Nos conditions générales d'utilisation des téléchargements sont applicables.



La figure illustre l'article en gris

Bloc de jonction à deux niveaux, tension nominale: 500 V, intensité nominale: 28 A, type de raccordement: Raccordement Push-in, 1er et 2e étage, Section de référence: 4 mm<sup>2</sup>, section : 0,2 mm<sup>2</sup> - 6 mm<sup>2</sup>, type de montage: NS 35/7,5, NS 35/15, coloris: blanc

## Avantages

- Raccordement rapide du conducteur grâce à la technique d'insertion directe sans outil
- Insertion facile grâce à des forces d'insertion réduites
- Résistances élevées à la traction du conducteur grâce à la conception du ressort
- Raccordement du conducteur résistant aux vibrations et sans entretien
- Flexibilité totale grâce à l'uniformité des accessoires de pont, de repérage et de contrôle CLIPLINE complète
- Gain de place important grâce à l'intégration compacte de deux circuits électriques séparés dans un seul bloc de jonction
- Optimisé pour le câblage manuel et automatisé

## Données commerciales

Référence	3211794
Conditionnement	50 Unité(s)
Commande minimum	50 Unité(s)
Clé de vente	BE2214
Product key	BE2214
GTIN	4055626462103
Poids par pièce (emballage compris)	16,45 g
Poids par pièce (hors emballage)	16,45 g
Numéro du tarif douanier	85369010
Pays d'origine	CN

## Caractéristiques techniques

### Propriétés du produit

Type de produit	Bloc de jonction à plusieurs étages
Gamme de produits	PT
Domaine d'application	Industrie ferroviaire Construction des machines Construction d'installations Industrie des process
Nombre de connexions	4
Nombre de rangées	2
Potentiels	2

### Propriétés d'isolation

Catégorie de surtension	III
Degré de pollution	3

### Propriétés électriques

Tension de tenue aux chocs assignée	6 kV
Puissance dissipée maximale en condition nominale	1,02 W

### Caractéristiques de raccordement

Nombre de raccordements par étage	2
Section nominale	4 mm <sup>2</sup>

#### 1er et 2e étage

Type de raccordement	Raccordement Push-in
Longueur à dénuder	10 mm ... 12 mm
Gabarit	A4
Connexion selon la norme	CEI 60947-7-1
Section de conducteur rigide	0,2 mm <sup>2</sup> ... 6 mm <sup>2</sup>
Section du conducteur AWG	24 ... 10 (conversion selon CEI)
Section de conducteur souple	0,2 mm <sup>2</sup> ... 6 mm <sup>2</sup>
Section de conducteur souple [AWG]	24 ... 10 (conversion selon CEI)
Section de conducteur flexible (embout sans douille en plastique)	0,25 mm <sup>2</sup> ... 4 mm <sup>2</sup>
Section de conducteur flexible (embout avec douille en plastique)	0,25 mm <sup>2</sup> ... 4 mm <sup>2</sup>
2 conducteurs souples de même section avec embout TWIN et douille en plastique	0,5 mm <sup>2</sup> ... 1 mm <sup>2</sup>
Section nominale	4 mm <sup>2</sup>
Int. nom.	28 A (pour une section de conducteur de 4 mm <sup>2</sup> )
Courant de charge maximal	32 A (avec une section de conducteur rigide de 6 mm <sup>2</sup> )
Tension nominale	500 V

#### 1er et 2e étage Section de raccordement par enfichage direct

Section de conducteur rigide	0,5 mm <sup>2</sup> ... 6 mm <sup>2</sup>
------------------------------	---

# PTTB 4 WH - Bloc de jonction à deux niveaux



3211794

<https://www.phoenixcontact.com/fr/produits/3211794>

Section de conducteur flexible (embout sans douille en plastique)	0,5 mm <sup>2</sup> ... 4 mm <sup>2</sup>
Section de conducteur flexible (embout avec douille en plastique)	0,5 mm <sup>2</sup> ... 4 mm <sup>2</sup>

## Données Ex

### Données assignées (ATEX/IECEx)

Repérage	⊕ II 2 G Ex eb IIC Gb
Plage de température de service (1)	-60 °C ... 85 °C
Plage de température de service (2)	-40 °C ... 110 °C
Accessoires homologués Ex	3030462 D-STTB 4
	3030747 ATP-STTB 4
	1204517 SZF 1-0,6X3,5
	3022276 CLIPFIX 35-5
	3022218 CLIPFIX 35
Liste ponts	Pont enfichable / FBS 2-6 / 3030336
	Pont enfichable / FBS 3-6 / 3030242
	Pont enfichable / FBS 4-6 / 3030255
	Pont enfichable / FBS 5-6 / 3030349
	Pont enfichable / FBS 10-6 / 3030271
Pont enfichable / FBS 20-6 / 3030365	
Données de pontage	23 A / 4 mm <sup>2</sup>
Augmentation de température Ex	40 K (23 A / 4 mm <sup>2</sup> )
lorsque le pontage est réalisé avec un pont	440 V
- pour pontage discontinu	352 V
- pour pontage discontinu via bloc de jonction PE	352 V
- pour pontage sectionné	220 V
- pour pontage coupé avec couvercle	352 V
- pour pontage sectionné avec séparateur	440 V
Tension d'isolement assignée	400 V
Sortie	(permanent)

### Étage Ex Généralités

Tension de référence	440 V
Courant de référence	23 A (4 mm <sup>2</sup> )
Courant de charge maximal	27 A (6 mm <sup>2</sup> )

### Caractéristiques raccordement Ex Généralités

Section nominale	4 mm <sup>2</sup>
Section assignée AWG	12
Capacité de raccordement rigide	0,2 mm <sup>2</sup> ... 6 mm <sup>2</sup>
Capacité de raccordement AWG	24 ... 10
Capacité de raccordement flexible	0,2 mm <sup>2</sup> ... 4 mm <sup>2</sup>
Capacité de raccordement AWG	24 ... 12
Sortie	(permanent)

### Étage Ex 1er étage

# PTTB 4 WH - Bloc de jonction à deux niveaux



3211794

<https://www.phoenixcontact.com/fr/produits/3211794>

Résistance de contact	0,67 mΩ
Sortie	(permanent)

## Étage Ex 2ème étage

Résistance de contact	0,49 mΩ
-----------------------	---------

## Dimensions

Largeur	6,2 mm
Largeur de couvercle	2,2 mm
Hauteur	83,5 mm
Profondeur sur NS 35/7,5	47,5 mm
Profondeur sur NS 35/15	55 mm

## Indications sur les matériaux

Couleur	blanc (RAL 9010)
Classe d'inflammabilité selon UL 94	V0
Groupe d'isolant	I
Matériau isolant	PA
Utilisation d'un isolant statique au froid	-60 °C
Indice relatif température matériau isolant (Elec. ; UL 746 B)	130 °C
Protection anti-incendie pour véhicules ferroviaires (DIN EN 45545-2) R22	HL 1 - HL 3
Protection anti-incendie pour véhicules ferroviaires (DIN EN 45545-2) R23	HL 1 - HL 3
Protection anti-incendie pour véhicules ferroviaires (DIN EN 45545-2) R24	HL 1 - HL 3
Protection anti-incendie pour véhicules ferroviaires (DIN EN 45545-2) R26	HL 1 - HL 3
Inflammabilité en surface NFPA 130 (ASTM E 162)	réussi
Densité de gaz de combustion optique spécifique NFPA 130 (ASTM E 662)	réussi
Toxicité des gaz de combustion NFPA 130 (SMP 800C)	réussi

## Propriétés mécaniques

### Caractéristiques mécaniques

Paroi latérale ouverte	oui
------------------------	-----

## Conditions environnementales et de durée de vie

### Conditions ambiantes

Température ambiante (fonctionnement)	-60 °C ... 110 °C (Plage de température de service, auto-échauffement compris, température de service max. à court terme, voir RTI Elec.)
Température ambiante (stockage/transport)	-25 °C ... 60 °C (pour une période limitée, pas plus de 24 h, de -60 °C à +70 °C)
Température ambiante (montage)	-5 °C ... 70 °C
Température ambiante (confirmation)	-5 °C ... 70 °C

# PTTB 4 WH - Bloc de jonction à deux niveaux



3211794

<https://www.phoenixcontact.com/fr/produits/3211794>

Humidité de l'air admissible (fonctionnement)	20 % ... 90 %
Humidité de l'air admissible (stockage/transport)	30 % ... 70 %

## Normes et spécifications

Connexion selon la norme	CEI 60947-7-1
--------------------------	---------------

## Montage

Type de montage	NS 35/7,5
	NS 35/15

## Dessins

Schéma de connexion



# PTTB 4 WH - Bloc de jonction à deux niveaux





3211794

<https://www.phoenixcontact.com/fr/produits/3211794>

## Homologations

To download certificates, visit the product detail page: <https://www.phoenixcontact.com/fr/produits/3211794>

 <b>CSA</b> Identifiant de l'homologation: 158887				
	Tension nominale $U_N$	Intensité nominale $I_N$	Section AWG	Section $\text{mm}^2$
B	300 V	30 A	24 - 10	-
C	300 V	30 A	24 - 10	-
D	600 V	5 A	24 - 10	-

 <b>cULus Recognized</b> Identifiant de l'homologation: E60425				
	Tension nominale $U_N$	Intensité nominale $I_N$	Section AWG	Section $\text{mm}^2$
B	300 V	28 A	24 - 10	-
C	300 V	28 A	24 - 10	-
D	600 V	5 A	24 - 10	-

 <b>LR</b> Identifiant de l'homologation: LR2371832TA	
---	--

 <b>NK</b> Identifiant de l'homologation: 22ME0007	
--	--

 <b>PRS</b> Identifiant de l'homologation: TE/2107/880590/21	
--	--

<b>ABS</b> Identifiant de l'homologation: 21-2192245-PDA	
---	--


<b>DNV</b> Identifiant de l'homologation: TAE000010T	
---	--


# PTTB 4 WH - Bloc de jonction à deux niveaux



3211794

<https://www.phoenixcontact.com/fr/produits/3211794>

 <b>IEC Ex</b> Identifiant de l'homologation: IECExPTB10.0046U				
	Tension nominale $U_N$	Intensité nominale $I_N$	Section AWG	Section $\text{mm}^2$
keine				
Conducteurs souples uniquement	440 V	23 A	-	0,2 - 4
Conducteurs rigides uniquement	440 V	27 A	-	0,2 - 6

 <b>ATEX</b> Identifiant de l'homologation: PTB09ATEX1112U				
	Tension nominale $U_N$	Intensité nominale $I_N$	Section AWG	Section $\text{mm}^2$
keine				
Conducteurs souples uniquement	440 V	23 A	-	0,2 - 4
Conducteurs rigides uniquement	440 V	27 A	-	0,2 - 6

 <b>CCC</b> Identifiant de l'homologation: 2020322313000631				
---	--	--	--	--

 <b>UKCA-EX</b> Identifiant de l'homologation: CSAE 22UKEX1100U				
---	--	--	--	--

 <b>EAC Ex</b> Identifiant de l'homologation: KZ 7500525010101950				
---	--	--	--	--

# PTTB 4 WH - Bloc de jonction à deux niveaux



3211794

<https://www.phoenixcontact.com/fr/produits/3211794>

## Classifications

### ECLASS

ECLASS-13.0	27250102
ECLASS-15.0	27250102

### ETIM

ETIM 10.0	EC000897
-----------	----------

### UNSPSC

UNSPSC 21.0	39121400
-------------	----------

# PTTB 4 WH - Bloc de jonction à deux niveaux



3211794

<https://www.phoenixcontact.com/fr/produits/3211794>

## Conformité environnementale

### EU RoHS

Conforme aux exigences de la directive RoHS

Oui, Aucun exception

### China RoHS

Environment friendly use period (EFUP)

EFUP-E

Aucune substance dangereuse au-dessus des valeurs limites

### EU REACH SVHC

Indication de substance soumise à autorisation REACH (n° CAS)

Aucun substance na un taux pondéral supérieur à 0,1 %

### EF3.1 Changement climatique

CO2e kg

0,223 kg CO2e

Phoenix Contact 2026 © - Tous droits réservés

<https://www.phoenixcontact.com>

PHOENIX CONTACT SAS

52 Boulevard de Beaubourg Emerainville

77436 Marne La Vallée Cedex 2 France

+33 (0) 1 60 17 98 98

[documentation@phoenixcontact.fr](mailto:documentation@phoenixcontact.fr)