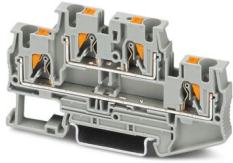


PTTB 4 OG - Bloc de jonction à deux niveaux

3211792

<https://www.phoenixcontact.com/fr/produits/3211792>

Veuillez tenir compte du fait que les données affichées dans ce document PDF proviennent de notre catalogue en ligne. Vous trouverez les données complètes dans la documentation utilisateur. Nos conditions générales d'utilisation des téléchargements sont applicables.



La figure illustre l'article en gris

Bloc de jonction à deux niveaux, tension nominale: 500 V, intensité nominale: 28 A, type de raccordement: Raccordement Push-in, 1er et 2e étage, Section de référence: 4 mm², section : 0,2 mm² - 6 mm², type de montage: NS 35/7,5, NS 35/15, coloris: orange

Avantages

- Raccordement rapide du conducteur grâce à la technique d'insertion directe sans outil
- Insertion facile grâce à des forces d'insertion réduites
- Résistances élevées à la traction du conducteur grâce à la conception du ressort
- Raccordement du conducteur résistant aux vibrations et sans entretien
- Flexibilité totale grâce à l'uniformité des accessoires de pont, de repérage et de contrôle CLIPLINE complète
- Gain de place important grâce à l'intégration compacte de deux circuits électriques séparés dans un seul bloc de jonction
- Optimisé pour le câblage manuel et automatisé

Données commerciales

| | |
|-------------------------------------|---------------|
| Référence | 3211792 |
| Conditionnement | 50 Unité(s) |
| Commande minimum | 50 Unité(s) |
| Clé de vente | BE2214 |
| Product key | BE2214 |
| GTIN | 4055626461595 |
| Poids par pièce (emballage compris) | 16,61 g |
| Poids par pièce (hors emballage) | 16,61 g |
| Numéro du tarif douanier | 85369010 |
| Pays d'origine | CN |

Caractéristiques techniques

Propriétés du produit

| | |
|-----------------------|---|
| Type de produit | Bloc de jonction à plusieurs étages |
| Gamme de produits | PT |
| Domaine d'application | Industrie ferroviaire Construction des machines Construction d'installations Industrie des process |
| Nombre de connexions | 4 |
| Nombre de rangées | 2 |
| Potentiels | 2 |

Propriétés d'isolation

| | |
|-------------------------|-----|
| Catégorie de surtension | III |
| Degré de pollution | 3 |

Propriétés électriques

| | |
|---|--------|
| Tension de tenue aux chocs assignée | 6 kV |
| Puissance dissipée maximale en condition nominale | 1,02 W |

Caractéristiques de raccordement

| | |
|-----------------------------------|-------------------|
| Nombre de raccordements par étage | 2 |
| Section nominale | 4 mm ² |

1er et 2e étage

| | |
|--|--|
| Type de raccordement | Raccordement Push-in |
| Longueur à dénuder | 10 mm ... 12 mm |
| Gabarit | A4 |
| Connexion selon la norme | CEI 60947-7-1 |
| Section de conducteur rigide | 0,2 mm ² ... 6 mm ² |
| Section du conducteur AWG | 24 ... 10 (conversion selon CEI) |
| Section de conducteur souple | 0,2 mm ² ... 6 mm ² |
| Section de conducteur souple [AWG] | 24 ... 10 (conversion selon CEI) |
| Section de conducteur flexible (embout sans douille en plastique) | 0,25 mm ² ... 4 mm ² |
| Section de conducteur flexible (embout avec douille en plastique) | 0,25 mm ² ... 4 mm ² |
| 2 conducteurs souples de même section avec embout TWIN et douille en plastique | 0,5 mm ² ... 1 mm ² |
| Section nominale | 4 mm ² |
| Int. nom. | 28 A (pour une section de conducteur de 4 mm ²) |
| Courant de charge maximal | 32 A (avec une section de conducteur rigide de 6 mm ²) |
| Tension nominale | 500 V |

1er et 2e étage Section de raccordement par enfichage direct

| | |
|------------------------------|---|
| Section de conducteur rigide | 0,5 mm ² ... 6 mm ² |
|------------------------------|---|

PTTB 4 OG - Bloc de jonction à deux niveaux



3211792

<https://www.phoenixcontact.com/fr/produits/3211792>

| | |
|---|---|
| Section de conducteur flexible (embout sans douille en plastique) | 0,5 mm ² ... 4 mm ² |
| Section de conducteur flexible (embout avec douille en plastique) | 0,5 mm ² ... 4 mm ² |

Données Ex

Données assignées (ATEX/IECEx)

| | |
|---|--------------------------------------|
| Repérage | ⊕ II 2 G Ex eb IIC Gb |
| Plage de température de service (1) | -60 °C ... 85 °C |
| Plage de température de service (2) | -40 °C ... 110 °C |
| Accessoires homologués Ex | 3030462 D-STTB 4 |
| | 3030747 ATP-STTB 4 |
| | 1204517 SZF 1-0,6X3,5 |
| | 3022276 CLIPFIX 35-5 |
| | 3022218 CLIPFIX 35 |
| Liste ponts | Pont enfichable / FBS 2-6 / 3030336 |
| | Pont enfichable / FBS 3-6 / 3030242 |
| | Pont enfichable / FBS 4-6 / 3030255 |
| | Pont enfichable / FBS 5-6 / 3030349 |
| | Pont enfichable / FBS 10-6 / 3030271 |
| | Pont enfichable / FBS 20-6 / 3030365 |
| Données de pontage | 23 A / 4 mm ² |
| Augmentation de température Ex | 40 K (23 A / 4 mm ²) |
| lorsque le pontage est réalisé avec un pont | 440 V |
| - pour pontage discontinu | 352 V |
| - pour pontage discontinu via bloc de jonction PE | 352 V |
| - pour pontage sectionné | 220 V |
| - pour pontage coupé avec couvercle | 352 V |
| - pour pontage sectionné avec séparateur | 440 V |
| Tension d'isolement assignée | 400 V |
| Sortie | (permanent) |

Étage Ex Généralités

| | |
|---------------------------|---------------------------|
| Tension de référence | 440 V |
| Courant de référence | 23 A (4 mm ²) |
| Courant de charge maximal | 27 A (6 mm ²) |

Caractéristiques raccordement Ex Généralités

| | |
|-----------------------------------|---|
| Section nominale | 4 mm ² |
| Section assignée AWG | 12 |
| Capacité de raccordement rigide | 0,2 mm ² ... 6 mm ² |
| Capacité de raccordement AWG | 24 ... 10 |
| Capacité de raccordement flexible | 0,2 mm ² ... 4 mm ² |
| Capacité de raccordement AWG | 24 ... 12 |
| Sortie | (permanent) |

Étage Ex 1er étage

PTTB 4 OG - Bloc de jonction à deux niveaux



3211792

<https://www.phoenixcontact.com/fr/produits/3211792>

| | |
|-----------------------|-------------|
| Résistance de contact | 0,67 mΩ |
| Sortie | (permanent) |

Étage Ex 2ème étage

| | |
|-----------------------|---------|
| Résistance de contact | 0,49 mΩ |
|-----------------------|---------|

Dimensions

| | |
|--------------------------|---------|
| Largeur | 6,2 mm |
| Largeur de couvercle | 2,2 mm |
| Hauteur | 83,5 mm |
| Profondeur sur NS 35/7,5 | 47,5 mm |
| Profondeur sur NS 35/15 | 55 mm |

Indications sur les matériaux

| | |
|---|-------------------|
| Couleur | orange (RAL 2003) |
| Classe d'inflammabilité selon UL 94 | V0 |
| Groupe d'isolant | I |
| Matériau isolant | PA |
| Utilisation d'un isolant statique au froid | -60 °C |
| Indice relatif température matériau isolant (Elec. ; UL 746 B) | 130 °C |
| Protection anti-incendie pour véhicules ferroviaires (DIN EN 45545-2) R22 | HL 1 - HL 3 |
| Protection anti-incendie pour véhicules ferroviaires (DIN EN 45545-2) R23 | HL 1 - HL 3 |
| Protection anti-incendie pour véhicules ferroviaires (DIN EN 45545-2) R24 | HL 1 - HL 3 |
| Protection anti-incendie pour véhicules ferroviaires (DIN EN 45545-2) R26 | HL 1 - HL 3 |
| Inflammabilité en surface NFPA 130 (ASTM E 162) | réussi |
| Densité de gaz de combustion optique spécifique NFPA 130 (ASTM E 662) | réussi |
| Toxicité des gaz de combustion NFPA 130 (SMP 800C) | réussi |

Propriétés mécaniques

Caractéristiques mécaniques

| | |
|------------------------|-----|
| Paroi latérale ouverte | oui |
|------------------------|-----|

Conditions environnementales et de durée de vie

Conditions ambiantes

| | |
|---|---|
| Température ambiante (fonctionnement) | -60 °C ... 110 °C (Plage de température de service, auto-échauffement compris, température de service max. à court terme, voir RTI Elec.) |
| Température ambiante (stockage/transport) | -25 °C ... 60 °C (pour une période limitée, pas plus de 24 h, de -60 °C à +70 °C) |
| Température ambiante (montage) | -5 °C ... 70 °C |
| Température ambiante (confirmation) | -5 °C ... 70 °C |

PTTB 4 OG - Bloc de jonction à deux niveaux



3211792

<https://www.phoenixcontact.com/fr/produits/3211792>

| | |
|---|---------------|
| Humidité de l'air admissible (fonctionnement) | 20 % ... 90 % |
| Humidité de l'air admissible (stockage/transport) | 30 % ... 70 % |

Normes et spécifications

| | |
|--------------------------|---------------|
| Connexion selon la norme | CEI 60947-7-1 |
|--------------------------|---------------|

Montage

| | |
|-----------------|-----------|
| Type de montage | NS 35/7,5 |
| | NS 35/15 |

Dessins

Schéma de connexion




PTTB 4 OG - Bloc de jonction à deux niveaux





3211792

<https://www.phoenixcontact.com/fr/produits/3211792>

Homologations

 To download certificates, visit the product detail page: <https://www.phoenixcontact.com/fr/produits/3211792>

|  CSA Identifiant de l'homologation: 158887 | | | | |
|---|------------------------|--------------------------|-------------|-----------------------|
| | Tension nominale U_N | Intensité nominale I_N | Section AWG | Section mm^2 |
| B | 300 V | 30 A | 24 - 10 | - |
| C | 300 V | 30 A | 24 - 10 | - |
| D | 600 V | 5 A | 24 - 10 | - |

|  cULus Recognized Identifiant de l'homologation: E60425 | | | | |
|--|------------------------|--------------------------|-------------|-----------------------|
| | Tension nominale U_N | Intensité nominale I_N | Section AWG | Section mm^2 |
| B | 300 V | 28 A | 24 - 10 | - |
| C | 300 V | 28 A | 24 - 10 | - |
| D | 600 V | 5 A | 24 - 10 | - |

|  LR Identifiant de l'homologation: LR2371832TA | |
|---|--|
|---|--|

|  NK Identifiant de l'homologation: 22ME0007 | |
|--|--|
|--|--|

|  PRS Identifiant de l'homologation: TE/2107/880590/21 | |
|--|--|
|--|--|

| ABS Identifiant de l'homologation: 21-2192245-PDA | |
|---|--|
|---|--|

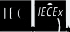
| DNV Identifiant de l'homologation: TAE000010T | |
|---|--|
|---|--|


PTTB 4 OG - Bloc de jonction à deux niveaux





3211792


<https://www.phoenixcontact.com/fr/produits/3211792>

|  IEC Ex Identifiant de l'homologation: IECExPTB10.0046U | | | | |
|--|------------------------|--------------------------|-------------|-----------------------|
| | Tension nominale U_N | Intensité nominale I_N | Section AWG | Section mm^2 |
| keine | | | | |
| Conducteurs souples uniquement | 440 V | 23 A | - | 0,2 - 4 |
| Conducteurs rigides uniquement | 440 V | 27 A | - | 0,2 - 6 |

|  ATEX Identifiant de l'homologation: PTB09ATEX1112U | | | | |
|--|------------------------|--------------------------|-------------|-----------------------|
| | Tension nominale U_N | Intensité nominale I_N | Section AWG | Section mm^2 |
| keine | | | | |
| Conducteurs souples uniquement | 440 V | 23 A | - | 0,2 - 4 |
| Conducteurs rigides uniquement | 440 V | 27 A | - | 0,2 - 6 |

|  CCC Identifiant de l'homologation: 2020322313000631 | | | | |
|---|--|--|--|--|
|---|--|--|--|--|

|  UKCA-EX Identifiant de l'homologation: CSAE 22UKEX1100U | | | | |
|---|--|--|--|--|
|---|--|--|--|--|

|  EAC Ex Identifiant de l'homologation: KZ 7500525010101950 | | | | |
|---|--|--|--|--|
|---|--|--|--|--|

3211792

<https://www.phoenixcontact.com/fr/produits/3211792>

Classifications

ECLASS

| | |
|-------------|----------|
| ECLASS-13.0 | 27250102 |
| ECLASS-15.0 | 27250102 |

ETIM

| | |
|-----------|----------|
| ETIM 10.0 | EC000897 |
|-----------|----------|

UNSPSC

| | |
|-------------|----------|
| UNSPSC 21.0 | 39121400 |
|-------------|----------|

Conformité environnementale

EU RoHS

Conforme aux exigences de la directive RoHS

Oui, Aucun exception

China RoHS

Environment friendly use period (EFUP)

EFUP-E

Aucune substance dangereuse au-dessus des valeurs limites

EU REACH SVHC

Indication de substance soumise à autorisation REACH (n° CAS)

Aucun substance na un taux pondéral supérieur à 0,1 %