

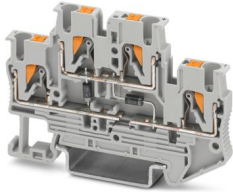
# PTTB 2,5-2DIO/U-OL/U-OR - Composant du bloc de jonction



3211445

<https://www.phoenixcontact.com/fr/produits/3211445>

Veillez tenir compte du fait que les données affichées dans ce document PDF proviennent de notre catalogue en ligne. Vous trouverez les données complètes dans la documentation utilisateur. Nos conditions générales d'utilisation des téléchargements sont applicables.



Composant du bloc de jonction, avec diode intégrée 1N4007, intensité nominale: 0,5 A, nombre de connexions: 4, type de raccordement: Raccordement Push-in, Section de référence: 2,5 mm<sup>2</sup>, 1er et 2e étage, section : 0,14 mm<sup>2</sup> - 4 mm<sup>2</sup>, type de montage: NS 35/7,5, NS 35/15, coloris: gris

La figure illustre la version de l'article

## Avantages

- La forme compacte et le raccordement frontal permettent un câblage dans les espaces les plus exigus
- Les bornes de raccordement Push-in se distinguent, outre les propriétés du système CLIPLINE complète, par un câblage simple et sans outil des conducteurs avec embout ou des conducteurs rigides
- Outre la possibilité de vérification via l'orifice fonctionnel double, tous les bloc de jonction disposent d'un point test supplémentaire.

## Données commerciales

Référence	3211445
Conditionnement	50 Unité(s)
Commande minimum	50 Unité(s)
Clé de vente	BE2272
Product key	BE2272
GTIN	4055626371641
Poids par pièce (emballage compris)	11,34 g
Poids par pièce (hors emballage)	11,34 g
Numéro du tarif douanier	85369010
Pays d'origine	CN

# PTTB 2,5-2DIO/U-OL/U-OR - Composant du bloc de jonction



3211445

<https://www.phoenixcontact.com/fr/produits/3211445>

## Caractéristiques techniques

### Remarques

Généralités	L'intensité maximale est fonction de la diode. Diode 1N 4007 incorporée, tension inverse : 1 300 V, intensité permanente max. : 0,5 A.
-------------	--

### Propriétés du produit

Type de produit	Bloc de jonction pour composants
Nombre de connexions	4
Nombre de rangées	2

### Propriétés d'isolation

Catégorie de surtension	III
Degré de pollution	3

### Propriétés électriques

Tension d'isolement assignée	500 V
Tension de tenue aux chocs assignée	6 kV
Puissance dissipée maximale en condition nominale	0,77 W

### Caractéristiques de raccordement

Nombre de raccordements par étage	2
Section nominale	2,5 mm <sup>2</sup>

#### 1er et 2e étage

Type de raccordement	Raccordement Push-in
Longueur à dénuder	8 mm ... 10 mm
Gabarit	A4 B3
Section de conducteur rigide	0,14 mm <sup>2</sup> ... 4 mm <sup>2</sup>
Section du conducteur AWG	26 ... 12 (conversion selon CEI)
Section de conducteur souple	0,14 mm <sup>2</sup> ... 4 mm <sup>2</sup>
Section de conducteur souple [AWG]	26 ... 12 (conversion selon CEI)
Section de conducteur flexible (embout sans douille en plastique)	0,14 mm <sup>2</sup> ... 2,5 mm <sup>2</sup>
Section de conducteur flexible (embout avec douille en plastique)	0,14 mm <sup>2</sup> ... 2,5 mm <sup>2</sup>
2 conducteurs souples de même section avec embout TWIN et douille en plastique	0,5 mm <sup>2</sup>
Section nominale	2,5 mm <sup>2</sup>
Int. nom.	0,5 A
Courant de charge maximal	0,5 A
Type de composant	Diode 1N4007
Tension de blocage	1300 V

#### 1er et 2e étage Section de raccordement par enfichage direct

Section de conducteur rigide	0,34 mm <sup>2</sup> ... 4 mm <sup>2</sup>
------------------------------	--

# PTTB 2,5-2DIO/U-OL/U-OR - Composant du bloc de jonction



3211445

<https://www.phoenixcontact.com/fr/produits/3211445>

Section de conducteur flexible (embout sans douille en plastique)	0,5 mm <sup>2</sup> ... 2,5 mm <sup>2</sup>
Section de conducteur flexible (embout avec douille en plastique)	0,34 mm <sup>2</sup> ... 2,5 mm <sup>2</sup>

## Dimensions

Largeur	5,2 mm
Largeur de couvercle	2,2 mm
Hauteur	68 mm
Profondeur sur NS 35/7,5	47,5 mm
Profondeur sur NS 35/15	55 mm

## Indications sur les matériaux

Couleur	gris (RAL 7042)
Classe d'inflammabilité selon UL 94	V0
Groupe d'isolant	I
Matériau isolant	PA
Utilisation d'un isolant statique au froid	-60 °C
Indice relatif température matériau isolant (Elec. ; UL 746 B)	130 °C
Protection anti-incendie pour véhicules ferroviaires (DIN EN 45545-2) R22	HL 1 - HL 3
Protection anti-incendie pour véhicules ferroviaires (DIN EN 45545-2) R23	HL 1 - HL 3
Protection anti-incendie pour véhicules ferroviaires (DIN EN 45545-2) R24	HL 1 - HL 3
Protection anti-incendie pour véhicules ferroviaires (DIN EN 45545-2) R26	HL 1 - HL 3
Inflammabilité en surface NFPA 130 (ASTM E 162)	réussi
Densité de gaz de combustion optique spécifique NFPA 130 (ASTM E 662)	réussi
Toxicité des gaz de combustion NFPA 130 (SMP 800C)	réussi

## Contrôles électriques

### Essai de tension de choc

Tension témoin valeur de consigne	7,3 kV
Résultat	Essai réussi
Résistance aux courants de courte durée 2,5 mm <sup>2</sup>	0,3 kA
Résistance aux courants de courte durée 4 mm <sup>2</sup>	0,48 kA
Résultat	Essai réussi

### Rigidité diélectrique à fréquence industrielle

Tension témoin valeur de consigne	1,89 kV
Résultat	Essai réussi

## Propriétés mécaniques

### Caractéristiques mécaniques

Paroi latérale ouverte	oui
------------------------	-----

# PTTB 2,5-2DIO/U-OL/U-OR - Composant du bloc de jonction



3211445

<https://www.phoenixcontact.com/fr/produits/3211445>

## Contrôles mécaniques

### Fixation sur le support

Profilé/support de fixation	NS 35
Force d'essai, valeur de consigne	1 N
Résultat	Essai réussi

### Recherche de dommages et de desserrage des conducteurs

Vitesse de rotation	10 tr./min
Tours	135
Section de conducteur/poids	0,14 mm <sup>2</sup> /0,2 kg
	0,2 mm <sup>2</sup> /0,2 kg
	2,5 mm <sup>2</sup> /0,7 kg
	4 mm <sup>2</sup> /0,9 kg
Résultat	Essai réussi

## Conditions environnementales et de durée de vie

### Vieillessement

Cycles de température	192
Résultat	Essai réussi

### Essai au brûleur à aiguille

Temps d'action	30 s
Résultat	Essai réussi

### Oscillations/grésillements sur bande large

Spécification de contrôle	DIN EN 50155 (VDE 0115-200):2022-06
Spectre	Essai de durée de vie catégorie 2, sur bâti tournant
Fréquence	$f_1 = 5 \text{ Hz}$ à $f_2 = 250 \text{ Hz}$
Niveau ASD	6,12 (m/s <sup>2</sup> ) <sup>2</sup> /Hz
Accélération	3,12g
Durée de contrôle par axe	5 h
Sens du contrôle	Axes X, Y et Z
Résultat	Essai réussi

### Chocs

Spécification de contrôle	DIN EN 50155 (VDE 0115-200):2018-05
Forme de choc	Semi-sinusoïdal
Accélération	30g
Durée des chocs	18 ms
Nombre de chocs dans chaque sens	3
Sens du contrôle	Axes X, Y et Z (pos. et nég.)
Résultat	Essai réussi

### Conditions ambiantes

# PTTB 2,5-2DIO/U-OL/U-OR - Composant du bloc de jonction



3211445

<https://www.phoenixcontact.com/fr/produits/3211445>

Température ambiante (fonctionnement)	-60 °C ... 110 °C (Plage de température de service, auto-échauffement compris, température de service max. à court terme, voir RTI Elec.)
Température ambiante (stockage/transport)	-25 °C ... 60 °C (pour une période limitée, pas plus de 24 h, de -60 °C °C à +70 °C)
Température ambiante (montage)	-5 °C ... 70 °C
Température ambiante (confirmation)	-5 °C ... 70 °C
Humidité de l'air admissible (fonctionnement)	20 % ... 90 %
Humidité de l'air admissible (stockage/transport)	30 % ... 70 %

## Montage

Type de montage	NS 35/7,5
	NS 35/15

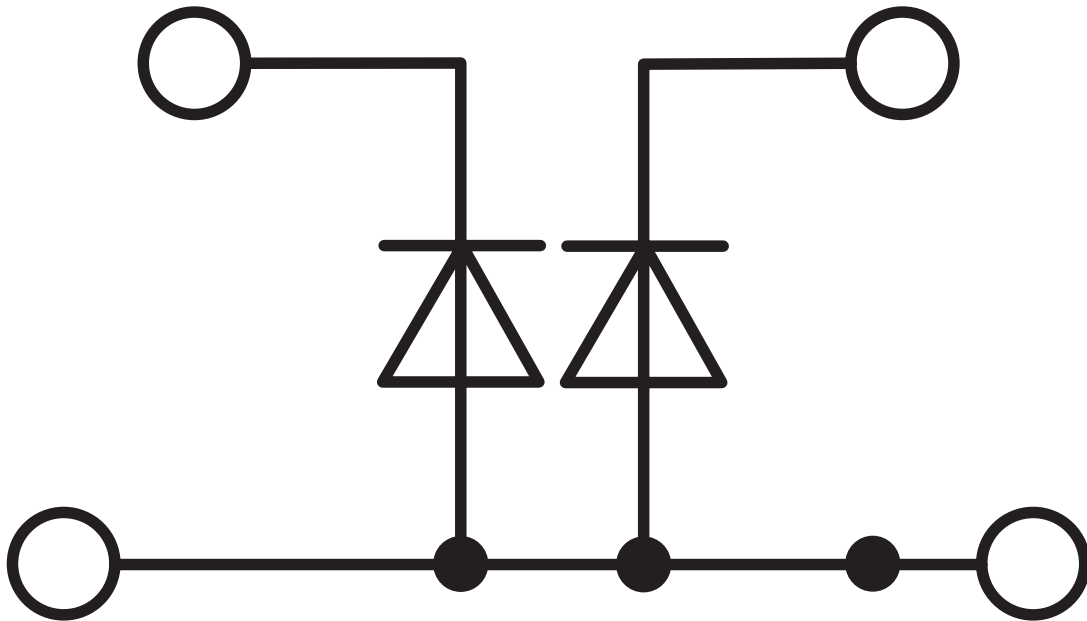
# PTTB 2,5-2DIO/U-OL/U-OR - Composant du bloc de jonction

3211445

<https://www.phoenixcontact.com/fr/produits/3211445>

## Dessins

Schéma de connexion



# PTTB 2,5-2DIO/U-OL/U-OR - Composant du bloc de jonction



3211445

<https://www.phoenixcontact.com/fr/produits/3211445>

## Homologations

To download certificates, visit the product detail page: <https://www.phoenixcontact.com/fr/produits/3211445>



**EAC**

Identifiant de l'homologation: RU C-DE.BL08.B.00644



**cULus Recognized**

Identifiant de l'homologation: E60425

	Tension nominale $U_N$	Intensité nominale $I_N$	Section AWG	Section $\text{mm}^2$
<b>B</b>				
	300 V	20 A	26 - 12	-
Intensité déterminée par la diode	300 V	0,5 A	26 - 12	-
<b>C</b>				
	300 V	20 A	26 - 12	-
Intensité déterminée par la diode	300 V	0,5 A	26 - 12	-

# PTTB 2,5-2DIO/U-OL/U-OR - Composant du bloc de jonction



3211445

<https://www.phoenixcontact.com/fr/produits/3211445>

## Classifications

### ECLASS

ECLASS-13.0	27250114
ECLASS-15.0	27250114

### ETIM

ETIM 10.0	EC000898
-----------	----------

### UNSPSC

UNSPSC 21.0	39121400
-------------	----------

# PTTB 2,5-2DIO/U-OL/U-OR - Composant du bloc de jonction



3211445

<https://www.phoenixcontact.com/fr/produits/3211445>

## Conformité environnementale

### EU RoHS

Conforme aux exigences de la directive RoHS	Oui
sauf exceptions mentionnées	7(a), 7(c)-I

### China RoHS

Environment friendly use period (EFUP)	EFUP-50
	Vous trouverez un tableau de déclaration conformément à IACPEIP (China RoHS) concernant les produits dans la zone de téléchargement du produit correspondant sous « Déclaration du fabricant ». Pour tous les produits avec EFUP-E, aucun tableau de déclaration conformément à IACPEIP (China RoHS) nest établi car cela nest pas nécessaire.

### EU REACH SVHC

Indication de substance soumise à autorisation REACH (n° CAS)	Lead(n° CAS: 7439-92-1)
SCIP	41d96467-3472-4e70-828c-17764175792e

Phoenix Contact 2026 © - Tous droits réservés  
<https://www.phoenixcontact.com>

PHOENIX CONTACT SAS  
52 Boulevard de Beaubourg Emerainville  
77436 Marne La Vallée Cedex 2 France  
+33 (0) 1 60 17 98 98  
[documentation@phoenixcontact.fr](mailto:documentation@phoenixcontact.fr)