

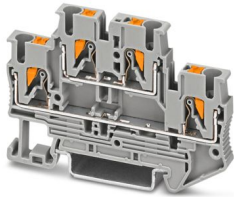
PTTB 2,5 - Bloc de jonction à deux niveaux



3210567

<https://www.phoenixcontact.com/fr/produits/3210567>

Veillez tenir compte du fait que les données affichées dans ce document PDF proviennent de notre catalogue en ligne. Vous trouverez les données complètes dans la documentation utilisateur. Nos conditions générales d'utilisation des téléchargements sont applicables.



Bloc de jonction à deux niveaux, tension nominale: 500 V, intensité nominale: 22 A, type de raccordement: Raccordement Push-in, 1er et 2e étage, Section de référence: 2,5 mm², section : 0,14 mm² - 4 mm², type de montage: NS 35/7,5, NS 35/15, coloris: gris

Avantages

- Raccordement rapide du conducteur grâce à la technique d'insertion directe sans outil
- Insertion facile grâce à des forces d'insertion réduites
- Résistances élevées à la traction du conducteur grâce à la conception du ressort
- Raccordement du conducteur résistant aux vibrations et sans entretien
- Flexibilité totale grâce à l'uniformité des accessoires de pont, de repérage et de contrôle CLIPLINE complete
- Gain de place important grâce à l'intégration compacte de deux circuits électriques séparés dans un seul bloc de jonction
- Optimisé pour le câblage manuel et automatisé

Données commerciales

Référence	3210567
Conditionnement	50 Unité(s)
Commande minimum	50 Unité(s)
Clé de vente	BE2214
Product key	BE2214
GTIN	4046356418980
Poids par pièce (emballage compris)	10,56 g
Poids par pièce (hors emballage)	10,028 g
Numéro du tarif douanier	85369010
Pays d'origine	CN

Caractéristiques techniques

Propriétés du produit

Type de produit	Bloc de jonction à plusieurs étages
Gamme de produits	PT
Domaine d'application	Industrie ferroviaire
Nombre de connexions	4
Nombre de rangées	2
Potentiels	2

Propriétés d'isolation

Catégorie de surtension	III
Degré de pollution	3

Propriétés électriques

Tension de tenue aux chocs assignée	6 kV
Puissance dissipée maximale en condition nominale	0,77 W

Caractéristiques de raccordement

Nombre de raccordements par étage	2
Section nominale	2,5 mm ²
Section assignée AWG	12

1er et 2e étage

Type de raccordement	Raccordement Push-in
Longueur à dénuder	8 mm ... 10 mm
Gabarit	A4
Connexion selon la norme	CEI 60947-7-1
Section de conducteur rigide	0,14 mm ² ... 4 mm ²
Section du conducteur AWG	26 ... 12 (conversion selon CEI)
Section de conducteur souple	0,14 mm ² ... 4 mm ²
Section de conducteur souple [AWG]	26 ... 12 (conversion selon CEI)
Section de conducteur flexible (embout sans douille en plastique)	0,14 mm ² ... 2,5 mm ²
Section de conducteur flexible (embout avec douille en plastique)	0,14 mm ² ... 2,5 mm ²
Section de conducteur souple (2 conducteurs de même section avec embout TWIN et douille en plastique)	0,5 mm ²
2 conducteurs souples de même section avec embout TWIN et douille en plastique	0,5 mm ²
Section nominale	2,5 mm ²
Int. nom.	22 A (pour une section raccordable de 2,5 mm ²)
Courant de charge maximal	26 A (avec une section de conducteur rigide de 4 mm ²)
Tension nominale	500 V

1er et 2e étage Section de raccordement par enfichage direct

Section de conducteur rigide	0,34 mm ² ... 4 mm ²
------------------------------	--

PTTB 2,5 - Bloc de jonction à deux niveaux



3210567

<https://www.phoenixcontact.com/fr/produits/3210567>

Section de conducteur flexible (embout sans douille en plastique)	0,34 mm ² ... 2,5 mm ²
Section de conducteur flexible (embout avec douille en plastique)	0,34 mm ² ... 2,5 mm ²

Données Ex

Données assignées (ATEX/IECEx)

Repérage	⊕ II 2 G Ex eb IIC Gb
Plage de température de service (1)	-60 °C ... 85 °C
Plage de température de service (2)	-40 °C ... 110 °C
Accessoires homologués Ex	3211634 D-PTTB 2,5 3030747 ATP-STTB 4 1204517 SZF 1-0,6X3,5 3022276 CLIPFIX 35-5 3022218 CLIPFIX 35
Liste ponts	Pont enfichable / FBS 2-5 / 3030161 Pont enfichable / FBS 3-5 / 3030174 Pont enfichable / FBS 4-5 / 3030187 Pont enfichable / FBS 5-5 / 3030190 Pont enfichable / FBS 10-5 / 3030213 Pont enfichable / FBS 20-5 / 3030226 Pont enfichable / FBS 50-5 / 3038930
Données de pontage	16 A / 2,5 mm ²
Augmentation de température Ex	40 K (18 A / 2,5 mm ²)
lorsque le pontage est réalisé avec un pont	440 V
- pour pontage discontinu	352 V
- pour pontage sectionné	166 V
- pour pontage coupé avec couvercle	352 V
- pour pontage sectionné avec séparateur	440 V
Tension d'isolement assignée	400 V
Sortie	(permanent)

Étage Ex Généralités

Tension de référence	440 V
Courant de référence	18 A
Courant de charge maximal	22 A

Caractéristiques raccordement Ex Généralités

Section nominale	2,5 mm ²
Section assignée AWG	14
Capacité de raccordement rigide	0,14 mm ² ... 4 mm ²
Capacité de raccordement AWG	26 ... 12
Capacité de raccordement flexible	0,14 mm ² ... 2,5 mm ²
Capacité de raccordement AWG	26 ... 14
Sortie	(permanent)

Étage Ex 1er étage

PTTB 2,5 - Bloc de jonction à deux niveaux



3210567

<https://www.phoenixcontact.com/fr/produits/3210567>

Résistance de contact	1,2 mΩ
Sortie	(permanent)

Étage Ex 2ème étage

Résistance de contact	0,92 mΩ
-----------------------	---------

Dimensions

Largeur	5,2 mm
Largeur de couvercle	2,2 mm
Hauteur	68,2 mm
Profondeur	45,9 mm
Profondeur sur NS 35/7,5	47,4 mm
Profondeur sur NS 35/15	54,9 mm

Indications sur les matériaux

Couleur	gris (RAL 7042)
Classe d'inflammabilité selon UL 94	V0
Groupe d'isolant	I
Matériau isolant	PA
Utilisation d'un isolant statique au froid	-60 °C
Indice de température matériau isolant (DIN EN 60216-1 (VDE 0304-21))	130 °C
Indice relatif température matériau isolant (Elec. ; UL 746 B)	130 °C
Protection anti-incendie pour véhicules ferroviaires (DIN EN 45545-2) R22	HL 1 - HL 3
Protection anti-incendie pour véhicules ferroviaires (DIN EN 45545-2) R23	HL 1 - HL 3
Protection anti-incendie pour véhicules ferroviaires (DIN EN 45545-2) R24	HL 1 - HL 3
Protection anti-incendie pour véhicules ferroviaires (DIN EN 45545-2) R26	HL 1 - HL 3
Émission de chaleur calorimétrique NFPA 130 (ASTM E 1354)	28 MJ/kg
Inflammabilité en surface NFPA 130 (ASTM E 162)	réussi
Densité de gaz de combustion optique spécifique NFPA 130 (ASTM E 662)	réussi
Toxicité des gaz de combustion NFPA 130 (SMP 800C)	réussi

Contrôles électriques

Essai de tension de choc

Tension témoin valeur de consigne	7,3 kV
Résultat	Essai réussi

Essai d'échauffement

Exigence contrôle de l'échauffement	Augmentation de température ≤ 45 K
Résultat	Essai réussi
Résistance aux courants de courte durée 2,5 mm ²	0,3 kA

Résistance aux courants de courte durée 4 mm ²	0,48 kA
Résultat	Essai réussi

Rigidité diélectrique à fréquence industrielle

Tension témoin valeur de consigne	1,89 kV
Résultat	Essai réussi

Propriétés mécaniques

Caractéristiques mécaniques

Paroi latérale ouverte	oui
------------------------	-----

Contrôles mécaniques

Résistance mécanique

Résultat	Essai réussi
----------	--------------

Fixation sur le support

Profilé/support de fixation	NS 35
Force d'essai, valeur de consigne	1 N
Résultat	Essai réussi

Recherche de dommages et de desserrage des conducteurs

Vitesse de rotation	10 tr./min
Tours	135
Section de conducteur/poids	0,14 mm ² /0,2 kg
	2,5 mm ² /0,7 kg
	4 mm ² /0,9 kg
Résultat	Essai réussi

Conditions environnementales et de durée de vie

Vieillessement

Cycles de température	192
Résultat	Essai réussi

Essai au brûleur à aiguille

Temps d'action	30 s
Résultat	Essai réussi

Oscillations/grésillements sur bande large

Spécification de contrôle	DIN EN 50155 (VDE 0115-200):2008-03
Spectre	Essai de durée de vie catégorie 2, sur bâti tournant
Fréquence	$f_1 = 5 \text{ Hz}$ à $f_2 = 250 \text{ Hz}$
Niveau ASD	6,12 (m/s ²) ² /Hz
Accélération	3,12g
Durée de contrôle par axe	5 h
Sens du contrôle	Axes X, Y et Z

Résultat	Essai réussi
----------	--------------

Chocs

Spécification de contrôle	DIN EN 50155 (VDE 0115-200):2008-03
Forme de choc	Semi-sinusoidal
Accélération	30g
Durée des chocs	18 ms
Nombre de chocs dans chaque sens	3
Sens du contrôle	Axes X, Y et Z (pos. et nég.)
Résultat	Essai réussi

Conditions ambiantes

Température ambiante (fonctionnement)	-60 °C ... 110 °C (Plage de température de service, auto-échauffement compris, température de service max. à court terme, voir RTI Elec.)
Température ambiante (stockage/transport)	-25 °C ... 60 °C (pour une période limitée, pas plus de 24 h, de -60 °C °C à +70 °C)
Température ambiante (montage)	-5 °C ... 70 °C
Température ambiante (confirmation)	-5 °C ... 70 °C
Humidité de l'air admissible (fonctionnement)	20 % ... 90 %
Humidité de l'air admissible (stockage/transport)	30 % ... 70 %

Normes et spécifications

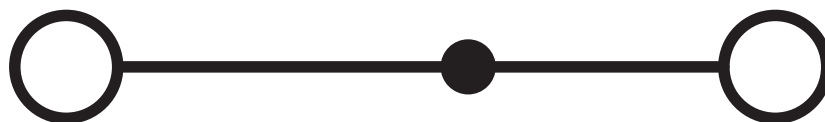
Connexion selon la norme	CEI 60947-7-1
--------------------------	---------------

Montage

Type de montage	NS 35/7,5
	NS 35/15

Dessins

Schéma de connexion



PTTB 2,5 - Bloc de jonction à deux niveaux




3210567


<https://www.phoenixcontact.com/fr/produits/3210567>


Homologations


To download certificates, visit the product detail page: <https://www.phoenixcontact.com/fr/produits/3210567>

 CSA Identifiant de l'homologation: 158887				
	Tension nominale U_N	Intensité nominale I_N	Section AWG	Section mm^2
B	300 V	20 A	26 - 12	-
C	300 V	20 A	26 - 12	-
D	600 V	5 A	26 - 12	-

 IECEE CB Scheme Identifiant de l'homologation: DE1-66980				
	Tension nominale U_N	Intensité nominale I_N	Section AWG	Section mm^2
keine	500 V	22 A	-	0,2 - 2,5

 EAC Identifiant de l'homologation: RU C-DE.BL08.B.00644				
---	--	--	--	--

 cULus Recognized Identifiant de l'homologation: E60425				
	Tension nominale U_N	Intensité nominale I_N	Section AWG	Section mm^2
B	300 V	20 A	26 - 12	-
C	300 V	20 A	26 - 12	-
D	600 V	5 A	26 - 12	-

 LR Identifiant de l'homologation: LR2371832TA				
---	--	--	--	--

 ClassNK Identifiant de l'homologation: 22ME0007				
---	--	--	--	--

 BV				
---	--	--	--	--

PTTB 2,5 - Bloc de jonction à deux niveaux



3210567

<https://www.phoenixcontact.com/fr/produits/3210567>

Identifiant de l'homologation: 25278/C1 BV



VDE Zeichengenehmigung

Identifiant de l'homologation: 40032222

	Tension nominale U_N	Intensité nominale I_N	Section AWG	Section mm^2
keine				
	500 V	22 A	-	0,2 - 2,5

ABS

Identifiant de l'homologation: 21-2192245-PDA



NK

Identifiant de l'homologation: 14ME0912

DNV

Identifiant de l'homologation: TAE000010T



EAC Ex

Identifiant de l'homologation: RU C-DE.AB72.B.02351



IEC Ex

Identifiant de l'homologation: IECExPTB10.0021U

	Tension nominale U_N	Intensité nominale I_N	Section AWG	Section mm^2
keine				
Conducteurs souples uniquement	440 V	18 A	-	0,14 - 2,5
Conducteurs rigides uniquement	440 V	22 A	-	0,14 - 4



ATEX

Identifiant de l'homologation: PTB09ATEX1111U

	Tension nominale U_N	Intensité nominale I_N	Section AWG	Section mm^2
keine				
Conducteurs souples uniquement	440 V	18 A	-	0,14 - 2,5
Conducteurs rigides uniquement	440 V	22 A	-	0,14 - 4



CCC

PTTB 2,5 - Bloc de jonction à deux niveaux



3210567

<https://www.phoenixcontact.com/fr/produits/3210567>

Identifiant de l'homologation: 2020322313000631



UKCA-EX

Identifiant de l'homologation: CSAE 22UKEX1096U



EAC Ex

Identifiant de l'homologation: KZ 7500525010101950

PTTB 2,5 - Bloc de jonction à deux niveaux



3210567

<https://www.phoenixcontact.com/fr/produits/3210567>

Classifications

ECLASS

ECLASS-13.0	27250102
ECLASS-15.0	27250102

ETIM

ETIM 10.0	EC000897
-----------	----------

UNSPSC

UNSPSC 21.0	39121400
-------------	----------

PTTB 2,5 - Bloc de jonction à deux niveaux



3210567

<https://www.phoenixcontact.com/fr/produits/3210567>

Conformité environnementale

EU RoHS

Conforme aux exigences de la directive RoHS

Oui, Aucun exception

China RoHS

Environment friendly use period (EFUP)

EFUP-E

Aucune substance dangereuse au-dessus des valeurs limites

EU REACH SVHC

Indication de substance soumise à autorisation REACH (n° CAS)

Aucun substance na un taux pondéral supérieur à 0,1 %

EF3.1 Changement climatique

CO2e kg

0,104 kg CO2e

Phoenix Contact 2026 © - Tous droits réservés

<https://www.phoenixcontact.com>

PHOENIX CONTACT SAS

52 Boulevard de Beaubourg Emerainville

77436 Marne La Vallée Cedex 2 France

+33 (0) 1 60 17 98 98

documentation@phoenixcontact.fr