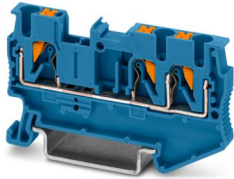


# PT 2,5-TWIN BU - Blocs de jonction simple

3209552

<https://www.phoenixcontact.com/fr/produits/3209552>

Veillez tenir compte du fait que les données affichées dans ce document PDF proviennent de notre catalogue en ligne. Vous trouverez les données complètes dans la documentation utilisateur. Nos conditions générales d'utilisation des téléchargements sont applicables.



Blocs de jonction simple, tension nominale: 800 V, intensité nominale: 24 A, nombre de connexions: 3, type de raccordement: Raccordement Push-in, Section de référence: 2,5 mm<sup>2</sup>, section : 0,14 mm<sup>2</sup> - 4 mm<sup>2</sup>, type de montage: NS 35/7,5, NS 35/15, coloris: bleu

## Avantages

- Raccordement rapide du conducteur grâce à la technique d'insertion directe sans outil
- Insertion facile grâce à des forces d'insertion réduites
- Résistances élevées à la traction du conducteur grâce à la conception du ressort
- Raccordement du conducteur résistant aux vibrations et sans entretien
- Flexibilité totale grâce à l'uniformité des accessoires de pont, de repérage et de contrôle CLIPLINE complete
- Câblage compact de trois conducteurs dans un seul bloc de jonction
- Optimisé pour le câblage manuel et automatisé

## Données commerciales

Référence	3209552
Conditionnement	50 Unité(s)
Commande minimum	50 Unité(s)
Clé de vente	BE2212
Product key	BE2212
GTIN	4046356329828
Poids par pièce (emballage compris)	7,62 g
Poids par pièce (hors emballage)	7,024 g
Numéro du tarif douanier	85369010
Pays d'origine	DE

## Caractéristiques techniques

### Remarques

#### Généralités

Remarque	Le courant total de tous les conducteurs raccordés ne doit pas dépasser le courant de charge max.
----------	---

### Propriétés du produit

Type de produit	Blocs de jonction multiconducteurs
Gamme de produits	PT
Domaine d'application	Industrie ferroviaire Construction des machines Construction d'installations Industrie des process
Nombre de connexions	3
Nombre de rangées	1
Potentiels	1

#### Propriétés d'isolation

Catégorie de surtension	III
Degré de pollution	3

### Propriétés électriques

Tension de tenue aux chocs assignée	8 kV
Puissance dissipée maximale en condition nominale	0,77 W

### Caractéristiques de raccordement

Nombre de raccordements par étage	3
Section nominale	2,5 mm <sup>2</sup>
Type de raccordement	Raccordement Push-in
Longueur à dénuder	8 mm ... 10 mm
Gabarit	A3
Connexion selon la norme	CEI 60947-7-1
Section de conducteur rigide	0,14 mm <sup>2</sup> ... 4 mm <sup>2</sup>
Section du conducteur AWG	26 ... 12 (conversion selon CEI)
Section de conducteur souple	0,14 mm <sup>2</sup> ... 4 mm <sup>2</sup>
Section de conducteur souple [AWG]	26 ... 12 (conversion selon CEI)
Section de conducteur souple scellé par ultrasons	0,34 mm <sup>2</sup> ... 4 mm <sup>2</sup>
Section de conducteur souple [AWG] scellé par ultrasons	22 ... 12 (conversion selon CEI)
Section de conducteur flexible (embout sans douille en plastique)	0,14 mm <sup>2</sup> ... 2,5 mm <sup>2</sup>
Section de conducteur flexible (embout avec douille en plastique)	0,14 mm <sup>2</sup> ... 2,5 mm <sup>2</sup>
2 conducteurs souples de même section avec embout TWIN et douille en plastique	0,5 mm <sup>2</sup>
Section nominale	2,5 mm <sup>2</sup>

# PT 2,5-TWIN BU - Blocs de jonction simple



3209552

<https://www.phoenixcontact.com/fr/produits/3209552>

Int. nom.	24 A
Courant de charge maximal	30 A (avec une section de conducteur rigide de 4 mm <sup>2</sup> )
Tension nominale	800 V

## Section de raccordement par enfichage direct

Section de conducteur rigide	0,34 mm <sup>2</sup> ... 4 mm <sup>2</sup>
Section de conducteur flexible (embout sans douille en plastique)	0,5 mm <sup>2</sup> ... 2,5 mm <sup>2</sup>
Section de conducteur flexible (embout avec douille en plastique)	0,34 mm <sup>2</sup> ... 2,5 mm <sup>2</sup>

## Données Ex

### Données assignées (ATEX/IECEx)

Repérage	⊕ II 2 G Ex eb IIC Gb
Plage de température de service (1)	-60 °C ... 85 °C
Plage de température de service (2)	-40 °C ... 110 °C
Accessoires homologués Ex	3030488 D-ST 2,5-TWIN 3036602 DS-ST 2,5 3030789 ATP-ST-TWIN 1204517 SZF 1-0,6X3,5 3022276 CLIPFIX 35-5 3022218 CLIPFIX 35
Liste ponts	Pont enfichable / FBS 2-5 / 3030161 Pont enfichable / FBS 3-5 / 3030174 Pont enfichable / FBS 4-5 / 3030187 Pont enfichable / FBS 5-5 / 3030190 Pont enfichable / FBS 10-5 / 3030213 Pont enfichable / FBS 20-5 / 3030226
Données de pontage	19 A (2,5 mm <sup>2</sup> )
Augmentation de température Ex	40 K (19 A / 2,5 mm <sup>2</sup> )
lorsque le pontage est réalisé avec un pont	550 V
- pour pontage discontinu	352 V
- pour pontage sectionné	220 V
- pour pontage coupé avec couvercle	275 V
- pour pontage sectionné avec séparateur	550 V
Tension d'isolement assignée	500 V
Sortie	(permanent)

### Étage Ex Généralités

Tension de référence	550 V
Courant de référence	19 A
Courant de charge maximal	23 A
Résistance de contact	1,03 mΩ

### Caractéristiques raccordement Ex Généralités

Section nominale	2,5 mm <sup>2</sup>
Section assignée AWG	14

# PT 2,5-TWIN BU - Blocs de jonction simple



3209552

<https://www.phoenixcontact.com/fr/produits/3209552>

Capacité de raccordement rigide	0,14 mm <sup>2</sup> ... 4 mm <sup>2</sup>
Capacité de raccordement AWG	26 ... 12
Capacité de raccordement flexible	0,14 mm <sup>2</sup> ... 2,5 mm <sup>2</sup>
Capacité de raccordement AWG	26 ... 14

## Dimensions

Largeur	5,2 mm
Largeur de couvercle	2,2 mm
Hauteur	60,5 mm
Profondeur	35,3 mm
Profondeur sur NS 35/7,5	36,8 mm
Profondeur sur NS 35/15	44,3 mm

## Indications sur les matériaux

Couleur	bleu (RAL 5015)
Classe d'inflammabilité selon UL 94	V0
Groupe d'isolant	I
Matériau isolant	PA
Utilisation d'un isolant statique au froid	-60 °C
Indice relatif température matériau isolant (Elec. ; UL 746 B)	130 °C
Protection anti-incendie pour véhicules ferroviaires (DIN EN 45545-2) R22	HL 1 - HL 3
Protection anti-incendie pour véhicules ferroviaires (DIN EN 45545-2) R23	HL 1 - HL 3
Protection anti-incendie pour véhicules ferroviaires (DIN EN 45545-2) R24	HL 1 - HL 3
Protection anti-incendie pour véhicules ferroviaires (DIN EN 45545-2) R26	HL 1 - HL 3
Inflammabilité en surface NFPA 130 (ASTM E 162)	réussi
Densité de gaz de combustion optique spécifique NFPA 130 (ASTM E 662)	réussi
Toxicité des gaz de combustion NFPA 130 (SMP 800C)	réussi

## Contrôles électriques

### Essai de tension de choc

Tension témoin valeur de consigne	9,8 kV
Résultat	Essai réussi

### Essai d'échauffement

Exigence contrôle de l'échauffement	Augmentation de température ≤ 45 K
Résultat	Essai réussi
Résistance aux courants de courte durée 2,5 mm <sup>2</sup>	0,3 kA
Résultat	Essai réussi

### Rigidité diélectrique à fréquence industrielle

Tension témoin valeur de consigne	2 kV
-----------------------------------	------

Résultat	Essai réussi
----------	--------------

### Propriétés mécaniques

#### Caractéristiques mécaniques

Paroi latérale ouverte	oui
------------------------	-----

### Contrôles mécaniques

#### Résistance mécanique

Résultat	Essai réussi
----------	--------------

#### Fixation sur le support

Profilé/support de fixation	NS 35
Force d'essai, valeur de consigne	1 N
Résultat	Essai réussi

#### Recherche de dommages et de desserrage des conducteurs

Vitesse de rotation	10 (+/- 2) tr./min
Tours	135
Section de conducteur/poids	0,14 mm <sup>2</sup> /0,2 kg
	2,5 mm <sup>2</sup> /0,7 kg
	4 mm <sup>2</sup> /0,9 kg
Résultat	Essai réussi

### Conditions environnementales et de durée de vie

#### Vieillessement

Cycles de température	192
Résultat	Essai réussi

#### Essai au brûleur à aiguille

Temps d'action	30 s
Résultat	Essai réussi

#### Oscillations/grésillements sur bande large

Spécification de contrôle	DIN EN 50155 (VDE 0115-200):2022-06
Spectre	Essai de durée de vie catégorie 2, sur bâti tournant
Fréquence	$f_1 = 5 \text{ Hz}$ à $f_2 = 250 \text{ Hz}$
Niveau ASD	6,12 (m/s <sup>2</sup> ) <sup>2</sup> /Hz
Accélération	3,12g
Durée de contrôle par axe	5 h
Sens du contrôle	Axes X, Y et Z
Résultat	Essai réussi

#### Chocs

Spécification de contrôle	DIN EN 50155 (VDE 0115-200):2008-03
Forme de choc	Semi-sinusoidal

# PT 2,5-TWIN BU - Blocs de jonction simple



3209552

<https://www.phoenixcontact.com/fr/produits/3209552>

Accélération	5g
Durée des chocs	30 ms
Nombre de chocs dans chaque sens	3
Sens du contrôle	Axes X, Y et Z (pos. et nég.)
Résultat	Essai réussi

## Conditions ambiantes

Température ambiante (fonctionnement)	-60 °C ... 110 °C (Plage de température de service, auto-échauffement compris, température de service max. à court terme, voir RTI Elec.)
Température ambiante (stockage/transport)	-25 °C ... 60 °C (pour une période limitée, pas plus de 24 h, de -60 °C °C à +70 °C)
Température ambiante (montage)	-5 °C ... 70 °C
Température ambiante (confirmation)	-5 °C ... 70 °C
Humidité de l'air admissible (fonctionnement)	20 % ... 90 %
Humidité de l'air admissible (stockage/transport)	30 % ... 70 %

## Normes et spécifications

Connexion selon la norme	CEI 60947-7-1
--------------------------	---------------

## Montage

Type de montage	NS 35/7,5
	NS 35/15

# PT 2,5-TWIN BU - Blocs de jonction simple

3209552

<https://www.phoenixcontact.com/fr/produits/3209552>



## Dessins

### Schéma de connexion



# PT 2,5-TWIN BU - Blocs de jonction simple



3209552

<https://www.phoenixcontact.com/fr/produits/3209552>

## Homologations

To download certificates, visit the product detail page: <https://www.phoenixcontact.com/fr/produits/3209552>

 <b>CSA</b> Identifiant de l'homologation: 158887				
	Tension nominale $U_N$	Intensité nominale $I_N$	Section AWG	Section $\text{mm}^2$
B	600 V	20 A	26 - 12	-
C	600 V	20 A	26 - 12	-

 <b>IECEE CB Scheme</b> Identifiant de l'homologation: DE1-66980				
	Tension nominale $U_N$	Intensité nominale $I_N$	Section AWG	Section $\text{mm}^2$
keine	800 V	24 A	-	0,2 - 2,5

 <b>EAC</b> Identifiant de l'homologation: RU C-DE.BL08.B.00644				
---	--	--	--	--

 <b>cULus Recognized</b> Identifiant de l'homologation: E60425				
	Tension nominale $U_N$	Intensité nominale $I_N$	Section AWG	Section $\text{mm}^2$
B	600 V	20 A	26 - 12	-
C	600 V	20 A	26 - 12	-
F	800 V	20 A	26 - 12	-

 <b>LR</b> Identifiant de l'homologation: LR2371832TA				
---	--	--	--	--

 <b>NK</b> Identifiant de l'homologation: 22ME0007				
--	--	--	--	--


 <b>BV</b> Identifiant de l'homologation: 25278/C1 BV				
---	--	--	--	--

# PT 2,5-TWIN BU - Blocs de jonction simple



3209552


<https://www.phoenixcontact.com/fr/produits/3209552>


 <b>VDE Zeichengenehmigung</b> Identifiant de l'homologation: 40032222				
	Tension nominale $U_N$	Intensité nominale $I_N$	Section AWG	Section $mm^2$
keine				
	800 V	24 A	-	0,2 - 2,5


<b>ABS</b> Identifiant de l'homologation: 21-2192245-PDA				
---	--	--	--	--


<b>ClassNK</b> <b>NK</b> Identifiant de l'homologation: 14ME0912				
---	--	--	--	--

<b>DNV</b> Identifiant de l'homologation: TAE000010T				
---	--	--	--	--

 <b>cUL Recognized</b> Identifiant de l'homologation: E192998				
	Tension nominale $U_N$	Intensité nominale $I_N$	Section AWG	Section $mm^2$
keine				
	550 V	20 A	26 - 12	-

 <b>EAC Ex</b> Identifiant de l'homologation: RU C-DE.AB72.B.02351				
--	--	--	--	--

 <b>IEC Ex</b> Identifiant de l'homologation: IECExPTB10.0021U				
	Tension nominale $U_N$	Intensité nominale $I_N$	Section AWG	Section $mm^2$
keine				
Conducteurs souples uniquement	550 V	19 A	-	0,14 - 2,5
Conducteurs rigides uniquement	550 V	23 A	-	0,14 - 4


 <b>UL Recognized</b> Identifiant de l'homologation: E192998				
	Tension nominale $U_N$	Intensité nominale $I_N$	Section AWG	Section $mm^2$
keine				
	550 V	20 A	26 - 12	-

# PT 2,5-TWIN BU - Blocs de jonction simple





3209552

<https://www.phoenixcontact.com/fr/produits/3209552>

 <b>ATEX</b> Identifiant de l'homologation: PTB09ATEX1111U				
	Tension nominale $U_N$	Intensité nominale $I_N$	Section AWG	Section $\text{mm}^2$
keine				
Conducteurs souples uniquement	550 V	19 A	-	0,14 - 2,5
Conducteurs rigides uniquement	550 V	23 A	-	0,14 - 4

 <b>CCC</b> Identifiant de l'homologation: 2020322313000631				
---	--	--	--	--

 <b>UKCA-EX</b> Identifiant de l'homologation: CSAE 22UKEX1096U				
---	--	--	--	--

 <b>EAC Ex</b> Identifiant de l'homologation: KZ 7500525010101950				
---	--	--	--	--

# PT 2,5-TWIN BU - Blocs de jonction simple



3209552

<https://www.phoenixcontact.com/fr/produits/3209552>

## Classifications

### ECLASS

ECLASS-13.0	27250101
ECLASS-15.0	27250101

### ETIM

ETIM 10.0	EC000897
-----------	----------

### UNSPSC

UNSPSC 21.0	39121400
-------------	----------

# PT 2,5-TWIN BU - Blocs de jonction simple



3209552

<https://www.phoenixcontact.com/fr/produits/3209552>

## Conformité environnementale

### EU RoHS

Conforme aux exigences de la directive RoHS	Oui, Aucun exception
---	----------------------

### China RoHS

Environment friendly use period (EFUP)	EFUP-E
	Aucune substance dangereuse au-dessus des valeurs limites

### EU REACH SVHC

Indication de substance soumise à autorisation REACH (n° CAS)	Aucun substance na un taux pondéral supérieur à 0,1 %
---	---

### EF3.1 Changement climatique

CO2e kg	0,053 kg CO2e
---------	---------------

Phoenix Contact 2026 © - Tous droits réservés  
<https://www.phoenixcontact.com>

PHOENIX CONTACT SAS  
52 Boulevard de Beaubourg Emerainville  
77436 Marne La Vallée Cedex 2 France  
+33 (0) 1 60 17 98 98  
[documentation@phoenixcontact.fr](mailto:documentation@phoenixcontact.fr)