

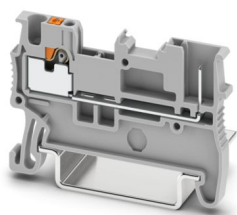
PT 1,5/S/1P - Blocs de jonction simple



3208582

<https://www.phoenixcontact.com/fr/produits/3208582>

Veillez tenir compte du fait que les données affichées dans ce document PDF proviennent de notre catalogue en ligne. Vous trouverez les données complètes dans la documentation utilisateur. Nos conditions générales d'utilisation des téléchargements sont applicables.



Blocs de jonction simple, tension nominale: 500 V, intensité nominale: 17,5 A, nombre de connexions: 2, type de raccordement: Raccord Push-in / enfichable, Section de référence: 1,5 mm², 1er étage, section : 0,14 mm² - 1,5 mm², type de montage: NS 35/7,5, NS 35/15, coloris: gris

Avantages

- Outre la possibilité de vérification via l'orifice fonctionnel double, tous les bloc de jonction disposent d'un point test supplémentaire.
- La forme compacte et le raccordement frontal permettent un câblage dans les espaces les plus exigus
- Les bornes de raccordement Push-in se distinguent, outre les propriétés du système CLIPLINE complète, par un câblage simple et sans outil des conducteurs avec embout ou des conducteurs rigides
- Testé pour applications ferroviaires

Données commerciales

Référence	3208582
Conditionnement	50 Unité(s)
Commande minimum	50 Unité(s)
Clé de vente	BE2241
Product key	BE2241
GTIN	4046356565257
Poids par pièce (emballage compris)	3,22 g
Poids par pièce (hors emballage)	2,874 g
Numéro du tarif douanier	85369010
Pays d'origine	DE

PT 1,5/S/1P - Blocs de jonction simple



3208582

<https://www.phoenixcontact.com/fr/produits/3208582>

Caractéristiques techniques

Remarques

Généralités	L'intensité et la tension sont fonction de la fiche utilisée.
-------------	---

Propriétés du produit

Type de produit	Bloc de jonction enfichable
Gamme de produits	PT
Domaine d'application	Industrie ferroviaire
	Construction des machines
	Construction d'installations
Nombre de connexions	2
Nombre de rangées	1
Potentiels	1

Propriétés d'isolation

Catégorie de surtension	III
Degré de pollution	3

Propriétés électriques

Tension de tenue aux chocs assignée	6 kV
Puissance dissipée maximale en condition nominale	0,56 W

Caractéristiques de raccordement

Nombre de raccordements par étage	2
Section nominale	1,5 mm ²

1er étage

Type de raccordement	Raccord Push-in / enfichable
Longueur à dénuder	8 mm ... 10 mm
Gabarit	A1 / B1
Connexion selon la norme	CEI 61984
Section de conducteur rigide	0,14 mm ² ... 1,5 mm ²
Section du conducteur AWG	26 ... 16 (conversion selon CEI)
Section de conducteur souple	0,14 mm ² ... 1,5 mm ²
Section de conducteur souple [AWG]	26 ... 16 (conversion selon CEI)
Section de conducteur souple scellé par ultrasons	0,34 mm ² ... 1,5 mm ²
Section de conducteur souple [AWG] scellé par ultrasons	22 ... 16 (conversion selon CEI)
Section de conducteur flexible (embout sans douille en plastique)	0,14 mm ² ... 1,5 mm ²
Section de conducteur flexible (embout avec douille en plastique)	0,14 mm ² ... 1 mm ² (il est conseillé d'utiliser l'embout Al-S 1-8 TQ, référence 1200293)
Section nominale	1,5 mm ²
Int. nom.	17,5 A (tenir compte du derating)
Courant de charge maximal	17,5 A (pour une section de conducteur de 1,5 mm ²)
Tension nominale	500 V

PT 1,5/S/1P - Blocs de jonction simple



3208582

<https://www.phoenixcontact.com/fr/produits/3208582>

1er étage Section de raccordement par enfichage direct

Section de conducteur rigide	0,25 mm ² ... 1,5 mm ²
Section de conducteur flexible (embout sans douille en plastique)	0,34 mm ² ... 1,5 mm ²
Section de conducteur flexible (embout avec douille en plastique)	0,34 mm ² ... 1 mm ²

Dimensions

Largeur	3,5 mm
Largeur de couvercle	2,2 mm
Hauteur	46 mm
Profondeur	30,5 mm
Profondeur sur NS 35/7,5	32 mm
Profondeur sur NS 35/15	39,5 mm

Indications sur les matériaux

Couleur	gris (RAL 7042)
Classe d'inflammabilité selon UL 94	V0
Groupe d'isolant	I
Matériau isolant	PA
Utilisation d'un isolant statique au froid	-60 °C
Indice de température matériau isolant (DIN EN 60216-1 (VDE 0304-21))	130 °C
Indice relatif température matériau isolant (Elec. ; UL 746 B)	130 °C
Protection anti-incendie pour véhicules ferroviaires (DIN EN 45545-2) R22	HL 1 - HL 3
Protection anti-incendie pour véhicules ferroviaires (DIN EN 45545-2) R23	HL 1 - HL 3
Protection anti-incendie pour véhicules ferroviaires (DIN EN 45545-2) R24	HL 1 - HL 3
Protection anti-incendie pour véhicules ferroviaires (DIN EN 45545-2) R26	HL 1 - HL 3
Émission de chaleur calorimétrique NFPA 130 (ASTM E 1354)	28 MJ/kg
Inflammabilité en surface NFPA 130 (ASTM E 162)	réussi
Densité de gaz de combustion optique spécifique NFPA 130 (ASTM E 662)	réussi
Toxicité des gaz de combustion NFPA 130 (SMP 800C)	réussi

Contrôles électriques

Essai de tension de choc

Tension témoin valeur de consigne	7,3 kV
Résultat	Essai réussi
Résistance aux courants de courte durée 1,5 mm ²	0,18 kA
Résultat	Essai réussi

Propriétés mécaniques

Caractéristiques mécaniques

PT 1,5/S/1P - Blocs de jonction simple



3208582

<https://www.phoenixcontact.com/fr/produits/3208582>

Paroi latérale ouverte	oui
------------------------	-----

Contrôles mécaniques

Fixation sur le support

Profilé/support de fixation	NS 35
Force d'essai, valeur de consigne	1 N
Résultat	Essai réussi

Conditions environnementales et de durée de vie

Essai au brûleur à aiguille

Temps d'action	30 s
Résultat	Essai réussi

Oscillations/grésillements sur bande large

Spécification de contrôle	DIN EN 50155 (VDE 0115-200):2008-03
Spectre	Essai de durée de vie catégorie 1, classe B, sur coffret du véhicule
Fréquence	$f_1 = 5 \text{ Hz}$ jusqu'à $f_2 = 150 \text{ Hz}$
Niveau ASD	$1,857 \text{ (m/s}^2\text{)}^2\text{/Hz}$
Accélération	0,8g
Durée de contrôle par axe	5 h
Sens du contrôle	Axes X, Y et Z
Résultat	Essai réussi

Chocs

Spécification de contrôle	DIN EN 50155 (VDE 0115-200):2008-03
Forme de choc	Semi-sinusoïdal
Accélération	5g
Durée des chocs	30 ms
Nombre de chocs dans chaque sens	3
Sens du contrôle	Axes X, Y et Z (pos. et nég.)
Résultat	Essai réussi

Conditions ambiantes

Température ambiante (fonctionnement)	-60 °C ... 100 °C (plage de température de fonctionnement max. y compris auto-échauffement, voir courbe de déclassement)
Température ambiante (stockage/transport)	-25 °C ... 60 °C (pour une période limitée, pas plus de 24 h, de -60 °C à +70 °C)
Température ambiante (montage)	-5 °C ... 70 °C
Température ambiante (confirmation)	-5 °C ... 70 °C
Humidité de l'air admissible (fonctionnement)	20 % ... 90 %
Humidité de l'air admissible (stockage/transport)	30 % ... 70 %

Normes et spécifications

Connexion selon la norme	CEI 61984
--------------------------	-----------

PT 1,5/S/1P - Blocs de jonction simple

3208582

<https://www.phoenixcontact.com/fr/produits/3208582>



Montage

Type de montage	NS 35/7,5
	NS 35/15

Dessins

Diagramme

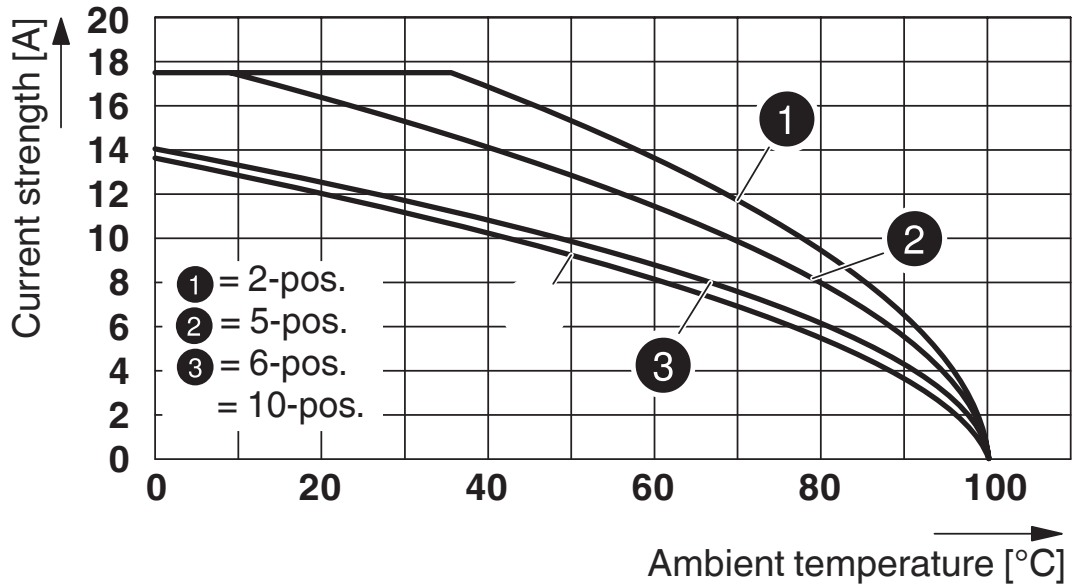
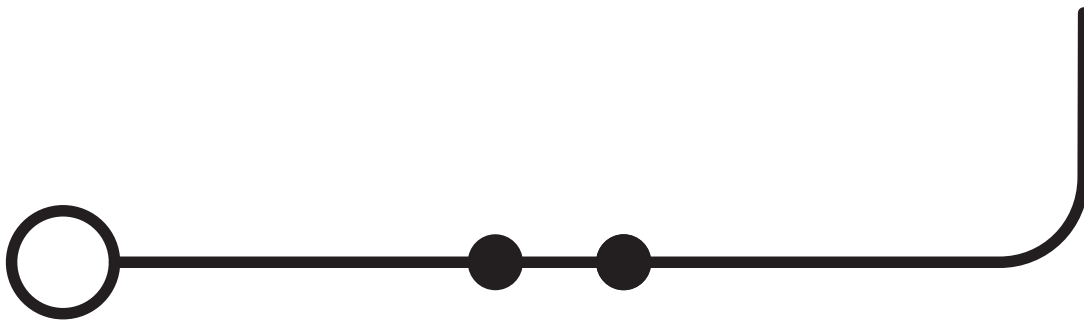


Schéma de connexion



PT 1,5/S/1P - Blocs de jonction simple



3208582

<https://www.phoenixcontact.com/fr/produits/3208582>


Homologations


To download certificates, visit the product detail page: <https://www.phoenixcontact.com/fr/produits/3208582>

 CSA Identifiant de l'homologation: 158887				
	Tension nominale U_N	Intensité nominale I_N	Section AWG	Section mm^2
B	300 V	15 A	26 - 14	-
C	300 V	15 A	26 - 14	-
D	600 V	5 A	26 - 14	-

 IECEE CB Scheme Identifiant de l'homologation: DE1-65179				
	Tension nominale U_N	Intensité nominale I_N	Section AWG	Section mm^2
keine	500 V	-	-	0,14 - 1,5

 EAC Identifiant de l'homologation: RU C-DE.BL08.B.00644				
---	--	--	--	--

 cULus Recognized Identifiant de l'homologation: E60425				
	Tension nominale U_N	Intensité nominale I_N	Section AWG	Section mm^2
B	300 V	15 A	26 - 14	-
C	300 V	15 A	26 - 14	-
D	600 V	5 A	26 - 14	-

 LR Identifiant de l'homologation: LR2371832TA				
---	--	--	--	--

 NK Identifiant de l'homologation: 14ME0912				
--	--	--	--	--

 BV				
---	--	--	--	--

PT 1,5/S/1P - Blocs de jonction simple



3208582

<https://www.phoenixcontact.com/fr/produits/3208582>

Identifiant de l'homologation: 39979/B0 BV



VDE Gutachten mit Fertigungsüberwachung

Identifiant de l'homologation: 40034766

	Tension nominale U_N	Intensité nominale I_N	Section AWG	Section mm^2
keine				
	500 V	-	-	-

DNV

Identifiant de l'homologation: TAE000010T



EAC

Identifiant de l'homologation: KZ7500651131219505

PT 1,5/S/1P - Blocs de jonction simple



3208582

<https://www.phoenixcontact.com/fr/produits/3208582>

Classifications

ECLASS

ECLASS-13.0	27250117
ECLASS-15.0	27250117

ETIM

ETIM 10.0	EC000897
-----------	----------

UNSPSC

UNSPSC 21.0	39121400
-------------	----------

PT 1,5/S/1P - Blocs de jonction simple



3208582

<https://www.phoenixcontact.com/fr/produits/3208582>

Conformité environnementale

EU RoHS

Conforme aux exigences de la directive RoHS

Oui, Aucun exception

China RoHS

Environment friendly use period (EFUP)

EFUP-E

Aucune substance dangereuse au-dessus des valeurs limites

EU REACH SVHC

Indication de substance soumise à autorisation REACH (n° CAS)

Aucun substance na un taux pondéral supérieur à 0,1 %

Phoenix Contact 2026 © - Tous droits réservés

<https://www.phoenixcontact.com>

PHOENIX CONTACT SAS

52 Boulevard de Beaubourg Emerainville

77436 Marne La Vallée Cedex 2 France

+33 (0) 1 60 17 98 98

documentation@phoenixcontact.fr