

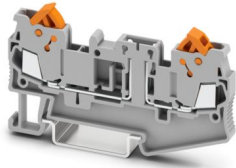
QTC 1,5-TG - Bloc de jonction de sectionnement



3205145

<https://www.phoenixcontact.com/fr/produits/3205145>

Veillez tenir compte du fait que les données affichées dans ce document PDF proviennent de notre catalogue en ligne. Vous trouverez les données complètes dans la documentation utilisateur. Nos conditions générales d'utilisation des téléchargements sont applicables.



Bloc de jonction de sectionnement, L'intensité et la tension sont fonction de la fiche utilisée., tension nominale: 400 V, intensité nominale: 17,5 A, type de raccordement: Raccordement rapide, Section de référence: 1,5 mm², section : 0,25 mm² - 1,5 mm², montage: NS 35/7,5, NS 35/15, coloris: gris

Avantages

- Raccordement rapide du conducteur grâce à l'absence de prétraitement des conducteurs
- Contact étanche au gaz sur une grande surface grâce au sectionnement automatisé de l'isolation du fil
- Assemblage individuel et simple avec une fiche de sectionnement, une fiche porte-fusible, une fiche porte-composant et un connecteur traversant
- Qualité de contact et résistance aux vibrations élevées grâce à l'utilisation d'un matériel de contact à ressort haut de gamme
- Câblage sûr grâce au levier pivotant encliquetable

Données commerciales

| | |
|-------------------------------------|---------------|
| Référence | 3205145 |
| Conditionnement | 50 Unité(s) |
| Commande minimum | 50 Unité(s) |
| Clé de vente | BE3132 |
| Product key | BE3132 |
| GTIN | 4017918932473 |
| Poids par pièce (emballage compris) | 10,64 g |
| Poids par pièce (hors emballage) | 9,469 g |
| Numéro du tarif douanier | 85369010 |
| Pays d'origine | CN |

Caractéristiques techniques

Remarques

| | |
|-------------|---|
| Généralités | L'intensité et la tension sont fonction de la fiche utilisée. |
|-------------|---|

Propriétés du produit

| | |
|-----------------------|-----------------------------------|
| Type de produit | Bloc de jonction de sectionnement |
| Domaine d'application | Industrie ferroviaire |
| | Construction des machines |
| | Construction d'installations |
| Nombre de connexions | 2 |
| Nombre de rangées | 1 |
| Potentiels | 1 |

Propriétés d'isolation

| | |
|-------------------------|-----|
| Catégorie de surtension | III |
| Degré de pollution | 3 |

Propriétés électriques

| | |
|---|--------|
| Tension de tenue aux chocs assignée | 6 kV |
| Puissance dissipée maximale en condition nominale | 0,56 W |

Caractéristiques de raccordement

| | |
|---|---|
| Nombre de raccordements par étage | 2 |
| Fréquence de connexion pour la même section | 100 |
| Section nominale | 1,5 mm ² |
| Type de raccordement | Raccordement rapide |
| Matériau isolant de fil | PVC / PE |
| Connexion selon la norme | CEI 60947-7-1 |
| Section de conducteur rigide | 0,25 mm ² ... 1,5 mm ² |
| Section du conducteur AWG | 24 ... 16 (conversion selon CEI) |
| Section de conducteur souple | 0,25 mm ² ... 1,5 mm ² |
| Section de conducteur souple [AWG] | 24 ... 16 (conversion selon CEI) |
| Section nominale | 1,5 mm ² |
| Int. nom. | 17,5 A |
| Courant de charge maximal | 17,5 A (pour une section de conducteur de 1,5 mm ²) |
| Tension nominale | 400 V |

Dimensions

| | |
|--------------------------|---------|
| Largeur | 5,2 mm |
| Largeur de couvercle | 2,2 mm |
| Hauteur | 76,4 mm |
| Profondeur sur NS 35/7,5 | 39,3 mm |
| Profondeur sur NS 35/15 | 46,8 mm |

Indications sur les matériaux

| | |
|---|-----------------|
| Couleur | gris (RAL 7042) |
| Classe d'inflammabilité selon UL 94 | V0 |
| Groupe d'isolant | I |
| Matériau isolant | PA |
| Utilisation d'un isolant statique au froid | -60 °C |
| Indice relatif température matériau isolant (Elec. ; UL 746 B) | 130 °C |
| Protection anti-incendie pour véhicules ferroviaires (DIN EN 45545-2) R22 | HL 1 - HL 3 |
| Protection anti-incendie pour véhicules ferroviaires (DIN EN 45545-2) R23 | HL 1 - HL 3 |
| Protection anti-incendie pour véhicules ferroviaires (DIN EN 45545-2) R24 | HL 1 - HL 3 |
| Protection anti-incendie pour véhicules ferroviaires (DIN EN 45545-2) R26 | HL 1 - HL 3 |
| Inflammabilité en surface NFPA 130 (ASTM E 162) | réussi |
| Densité de gaz de combustion optique spécifique NFPA 130 (ASTM E 662) | réussi |
| Toxicité des gaz de combustion NFPA 130 (SMP 800C) | réussi |

Câble/conducteur

| | |
|------------------------------|------|
| Diamètre de fil avec isolant | 3 mm |
|------------------------------|------|

Contrôles électriques

Essai de tension de choc

| | |
|-----------------------------------|--------------|
| Tension témoin valeur de consigne | 7,3 kV |
| Résultat | Essai réussi |

Essai d'échauffement

| | |
|---|---|
| Exigence contrôle de l'échauffement | Augmentation de température ≤ 45 K |
| Résultat | Essai réussi |
| Résistance aux courants de courte durée 1,5 mm ² | 0,18 kA |
| Résultat | Essai réussi |

Rigidité diélectrique à fréquence industrielle

| | |
|-----------------------------------|--------------|
| Tension témoin valeur de consigne | 1,89 kV |
| Résultat | Essai réussi |

Propriétés mécaniques

Caractéristiques mécaniques

| | |
|------------------------|-----|
| Paroi latérale ouverte | oui |
|------------------------|-----|

Contrôles mécaniques

Résistance mécanique

| | |
|----------|--------------|
| Résultat | Essai réussi |
|----------|--------------|

Fixation sur le support

| | |
|-----------------------------------|--------------|
| Profilé/support de fixation | NS 32/NS 35 |
| Force d'essai, valeur de consigne | 1 N |
| Résultat | Essai réussi |

Recherche de dommages et de desserrage des conducteurs

| | |
|-----------------------------|--|
| Vitesse de rotation | 10 tr./min |
| Tours | 135 |
| Section de conducteur/poids | 0,2 mm ² /0,2 kg 1,5 mm ² /0,4 kg |
| Résultat | Essai réussi |

Conditions environnementales et de durée de vie

Vieillessement

| | |
|-----------------------|--------------|
| Cycles de température | 192 |
| Résultat | Essai réussi |

Essai au brûleur à aiguille

| | |
|----------------|--------------|
| Temps d'action | 30 s |
| Résultat | Essai réussi |

Oscillations/grésillements sur bande large

| | |
|---------------------------|--|
| Spécification de contrôle | EN 50155:2021-07 |
| Spectre | Essai de durée de vie catégorie 2, sur bâti tournant |
| Fréquence | $f_1 = 5 \text{ Hz}$ à $f_2 = 250 \text{ Hz}$ |
| Niveau ASD | 6,12 (m/s ²) ² /Hz |
| Accélération | 3,12g |
| Durée de contrôle par axe | 5 h |
| Sens du contrôle | Axes X, Y et Z |
| Résultat | Essai réussi |

Chocs

| | |
|----------------------------------|-------------------------------|
| Forme de choc | Semi-sinusoïdal |
| Accélération | 300 m/s ² |
| Durée des chocs | 18 ms |
| Nombre de chocs dans chaque sens | 3 |
| Sens du contrôle | Axes X, Y et Z (pos. et nég.) |
| Résultat | Essai réussi |

Conditions ambiantes

| | |
|---|---|
| Température ambiante (fonctionnement) | -60 °C ... 110 °C (Plage de température de service, auto-échauffement compris, température de service max. à court terme, voir RTI Elec.) |
| Température ambiante (stockage/transport) | -25 °C ... 60 °C (pour une période limitée, pas plus de 24 h, de -60 °C à +70 °C) |
| Température ambiante (montage) | -5 °C ... 70 °C |

QTC 1,5-TG - Bloc de jonction de sectionnement



3205145

<https://www.phoenixcontact.com/fr/produits/3205145>

| | |
|---|-----------------|
| Température ambiante (confirmation) | -5 °C ... 70 °C |
| Humidité de l'air admissible (fonctionnement) | 20 % ... 90 % |
| Humidité de l'air admissible (stockage/transport) | 30 % ... 70 % |

Normes et spécifications

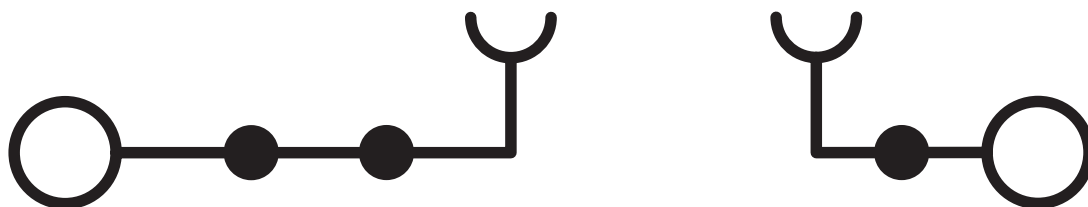
| | |
|--------------------------|---------------|
| Connexion selon la norme | CEI 60947-7-1 |
|--------------------------|---------------|

Montage

| | |
|-----------------|-----------|
| Type de montage | NS 35/7,5 |
| | NS 35/15 |

Dessins

Schéma de connexion



QTC 1,5-TG - Bloc de jonction de sectionnement




3205145


<https://www.phoenixcontact.com/fr/produits/3205145>


Homologations

To download certificates, visit the product detail page: <https://www.phoenixcontact.com/fr/produits/3205145>

|  CSA Identifiant de l'homologation: 158887 | | | | |
|---|------------------------|--------------------------|-------------|-----------------------|
| | Tension nominale U_N | Intensité nominale I_N | Section AWG | Section mm^2 |
| B | 300 V | 10 A | 24 - 16 | - |
| C | 300 V | 10 A | 24 - 16 | - |
| D | 600 V | 5 A | 24 - 16 | - |

|  EAC Identifiant de l'homologation: RU C-DE.BL08.B.00539 | | | | |
|---|--|--|--|--|
|---|--|--|--|--|

|  cULus Recognized Identifiant de l'homologation: E60425 | | | | |
|--|------------------------|--------------------------|-------------|-----------------------|
| | Tension nominale U_N | Intensité nominale I_N | Section AWG | Section mm^2 |
| B | 300 V | 10 A | 24 - 16 | - |
| C | 300 V | 10 A | 24 - 16 | - |

|  ClassNK Identifiant de l'homologation: 09 ME 139 | | | | |
|--|--|--|--|--|
|--|--|--|--|--|

| ABS Identifiant de l'homologation: 22-2196825-PDA | | | | |
|---|--|--|--|--|
|---|--|--|--|--|

| DNV Identifiant de l'homologation: TAE000014H | | | | |
|---|--|--|--|--|
|---|--|--|--|--|

QTC 1,5-TG - Bloc de jonction de sectionnement



3205145

<https://www.phoenixcontact.com/fr/produits/3205145>

Classifications

ECLASS

| | |
|-------------|----------|
| ECLASS-13.0 | 27250108 |
| ECLASS-15.0 | 27250108 |

ETIM

| | |
|-----------|----------|
| ETIM 10.0 | EC000902 |
|-----------|----------|

UNSPSC

| | |
|-------------|----------|
| UNSPSC 21.0 | 39121400 |
|-------------|----------|

QTC 1,5-TG - Bloc de jonction de sectionnement



3205145

<https://www.phoenixcontact.com/fr/produits/3205145>

Conformité environnementale

EU RoHS

| | |
|---|----------------------|
| Conforme aux exigences de la directive RoHS | Oui, Aucun exception |
|---|----------------------|

China RoHS

| | |
|--|---|
| Environment friendly use period (EFUP) | EFUP-E |
| | Aucune substance dangereuse au-dessus des valeurs limites |

EU REACH SVHC

| | |
|---|---|
| Indication de substance soumise à autorisation REACH (n° CAS) | Aucun substance na un taux pondéral supérieur à 0,1 % |
|---|---|

EF3.1 Changement climatique

| | |
|---------|---------------|
| CO2e kg | 0,139 kg CO2e |
|---------|---------------|

Phoenix Contact 2026 © - Tous droits réservés
<https://www.phoenixcontact.com>

PHOENIX CONTACT SAS
52 Boulevard de Beaubourg Emerainville
77436 Marne La Vallée Cedex 2 France
+33 (0) 1 60 17 98 98
documentation@phoenixcontact.fr