

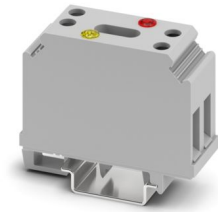
# GTF 76/ 48 - Bloc de jonction de sectionnement



3121025

<https://www.phoenixcontact.com/fr/produits/3121025>

Veillez tenir compte du fait que les données affichées dans ce document PDF proviennent de notre catalogue en ligne. Vous trouverez les données complètes dans la documentation utilisateur. Nos conditions générales d'utilisation des téléchargements sont applicables.



Bloc de jonction de sectionnement, tension nominale: 24 V, intensité nominale: 41 A, type de raccordement: Raccordement vissé, Section de référence: 6 mm<sup>2</sup>, section : 0,5 mm<sup>2</sup> - 10 mm<sup>2</sup>, montage: NS 35/7,5, NS 35/15, NS 32, coloris: gris

## Avantages

- Lorsqu'il est ouvert, donc sur « OFF » le voyant rouge indique la présence d'un éventuel défaut à la terre dans le circuit de commande.
- Lorsque le sectionneur est fermé, donc sur « ON », le voyant jaune indique que le circuit fonctionne normalement avec mise à la terre.

## Données commerciales

Référence	3121025
Conditionnement	10 Unité(s)
Commande minimum	10 Unité(s)
Clé de vente	BE1131
Product key	BE1131
GTIN	4017918092924
Poids par pièce (emballage compris)	60,76 g
Poids par pièce (hors emballage)	60,76 g
Numéro du tarif douanier	85369010
Pays d'origine	PL

## Caractéristiques techniques

### Remarques

#### Généralités

Remarque	Le courant total de tous les conducteurs raccordés ne doit pas dépasser le courant de charge max.
----------	---

### Propriétés du produit

Type de produit	Bloc de jonction de sectionnement
Nombre de connexions	2
Nombre de rangées	1
Potentiels	1

#### Propriétés d'isolation

Catégorie de surtension	III
Degré de pollution	3

### Propriétés électriques

Tension de tenue aux chocs assignée	4 kV
Puissance dissipée maximale en condition nominale	1,31 W
Tension voyant	48 V
Courant voyant	2 mA

### Données d'entrée

Tension voyant	48 V
----------------	------

### Caractéristiques de raccordement

Nombre de raccordements par étage	2
Section nominale	6 mm <sup>2</sup>
Type de raccordement	Raccordement vissé
Filetage vis	M4
Couple de serrage	1,2 ... 1,5 Nm
Longueur à dénuder	12 mm
Gabarit	A5
Section de conducteur rigide	0,5 mm <sup>2</sup> ... 10 mm <sup>2</sup>
Section du conducteur AWG	20 ... 8 (conversion selon CEI)
Section de conducteur souple	0,5 mm <sup>2</sup> ... 6 mm <sup>2</sup>
Section de conducteur souple [AWG]	20 ... 10 (conversion selon CEI)
Section de conducteur flexible (embout sans douille en plastique)	0,5 mm <sup>2</sup> ... 10 mm <sup>2</sup>
Section de conducteur flexible (embout avec douille en plastique)	0,5 mm <sup>2</sup> ... 4 mm <sup>2</sup>
Section de conducteur souple (2 conducteurs de même section avec embout TWIN et douille en plastique)	0,5 mm <sup>2</sup> ... 4 mm <sup>2</sup>
2 conducteurs rigides de même section	0,5 mm <sup>2</sup> ... 6 mm <sup>2</sup>
2 conducteurs souples de même section	0,5 mm <sup>2</sup> ... 6 mm <sup>2</sup>

# GTF 76/ 48 - Bloc de jonction de sectionnement



3121025

<https://www.phoenixcontact.com/fr/produits/3121025>

2 conducteurs de même section, flexibles avec embout sans douille en plastique	0,5 mm <sup>2</sup> ... 6 mm <sup>2</sup>
2 conducteurs souples de même section avec embout TWIN et douille en plastique	0,5 mm <sup>2</sup> ... 4 mm <sup>2</sup>
Section nominale	6 mm <sup>2</sup>
Int. nom.	41 A
Courant de charge maximal	57 A (pour section de conducteur 10 mm <sup>2</sup> )
Tension nominale	24 V
	48 V

## Dimensions

Largeur	22,5 mm
Hauteur	64,5 mm
Profondeur sur NS 15	53,5 mm
Profondeur sur NS 32	59 mm
Profondeur sur NS 35/7,5	54 mm
Profondeur sur NS 35/15	61,5 mm

## Indications sur les matériaux

Couleur	gris (RAL 7042)
Classe d'inflammabilité selon UL 94	V0
Groupe d'isolant	I
Matériau isolant	PA
Utilisation d'un isolant statique au froid	-60 °C
Indice de température matériau isolant (DIN EN 60216-1 (VDE 0304-21))	130 °C
Indice relatif température matériau isolant (Elec. ; UL 746 B)	130 °C
Protection anti-incendie pour véhicules ferroviaires (DIN EN 45545-2) R22	HL 1 - HL 3
Protection anti-incendie pour véhicules ferroviaires (DIN EN 45545-2) R23	HL 1 - HL 3
Protection anti-incendie pour véhicules ferroviaires (DIN EN 45545-2) R24	HL 1 - HL 3
Protection anti-incendie pour véhicules ferroviaires (DIN EN 45545-2) R26	HL 1 - HL 3
Émission de chaleur calorimétrique NFPA 130 (ASTM E 1354)	28 MJ/kg
Inflammabilité en surface NFPA 130 (ASTM E 162)	réussi
Densité de gaz de combustion optique spécifique NFPA 130 (ASTM E 662)	réussi
Toxicité des gaz de combustion NFPA 130 (SMP 800C)	réussi

## Contrôles électriques

### Essai de tension de choc

Résultat	Essai réussi
----------	--------------

### Essai d'échauffement

Exigence contrôle de l'échauffement	Augmentation de température ≤ 45 K
-------------------------------------	------------------------------------

Résultat	Essai réussi
Résistance aux courants de courte durée 6 mm <sup>2</sup>	0,72 kA
Résultat	Essai réussi

#### Rigidité diélectrique à fréquence industrielle

Tension témoin valeur de consigne	1,89 kV
Résultat	Essai réussi

## Propriétés mécaniques

#### Caractéristiques mécaniques

Paroi latérale ouverte	non
------------------------	-----

## Contrôles mécaniques

#### Résistance mécanique

Résultat	Essai réussi
----------	--------------

#### Fixation sur le support

Profilé/support de fixation	NS 32/NS 35
Résultat	Essai réussi

#### Recherche de dommages et de desserrage des conducteurs

Vitesse de rotation	10 tr./min
Tours	135
Section de conducteur/poids	0,5 mm <sup>2</sup> /0,3 kg
	6 mm <sup>2</sup> /1,4 kg
	10 mm <sup>2</sup> /2 kg
Résultat	Essai réussi

## Conditions environnementales et de durée de vie

#### Essai au brûleur à aiguille

Temps d'action	30 s
Résultat	Essai réussi

#### Conditions ambiantes

Température ambiante (fonctionnement)	-60 °C ... 110 °C (Plage de température de service, auto-échauffement compris, température de service max. à court terme, voir RTI Elec.)
Température ambiante (stockage/transport)	-25 °C ... 60 °C (pour une période limitée, pas plus de 24 h, de -60 °C à +70 °C)
Température ambiante (montage)	-5 °C ... 70 °C
Température ambiante (confirmation)	-5 °C ... 70 °C
Humidité de l'air admissible (fonctionnement)	20 % ... 90 %
Humidité de l'air admissible (stockage/transport)	30 % ... 70 %

## Montage

NS 35/7,5

# GTF 76/ 48 - Bloc de jonction de sectionnement



3121025

<https://www.phoenixcontact.com/fr/produits/3121025>

Type de montage	NS 35/15
	NS 32
	NS 15

# GTF 76/ 48 - Bloc de jonction de sectionnement

3121025

<https://www.phoenixcontact.com/fr/produits/3121025>



## Dessins

Dessin schématique

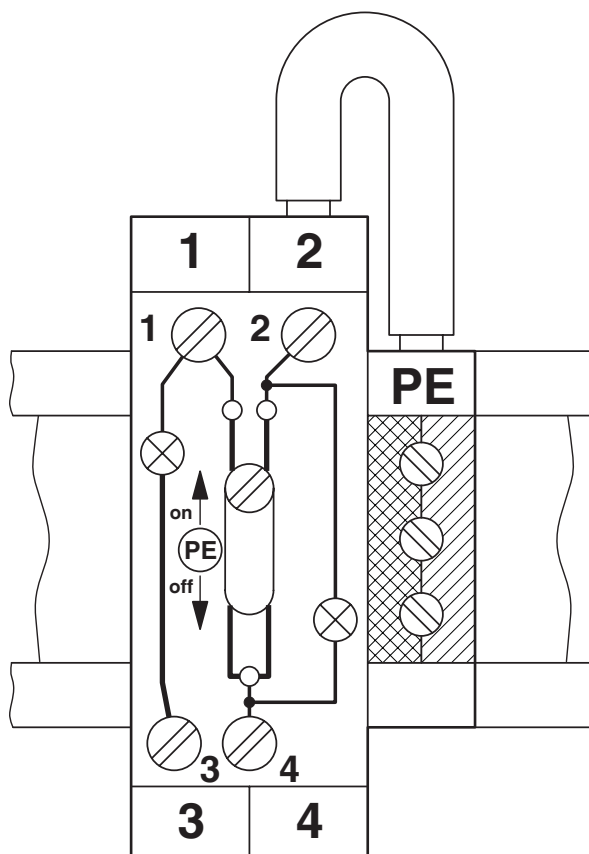
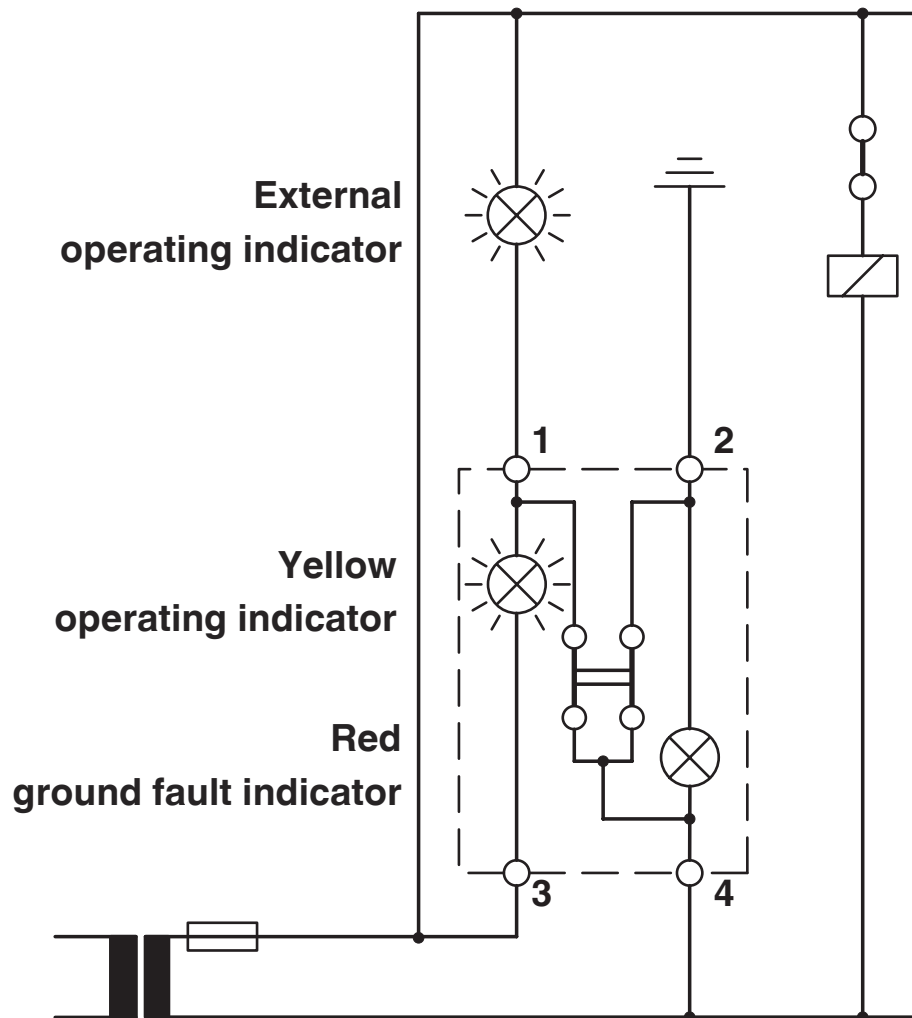
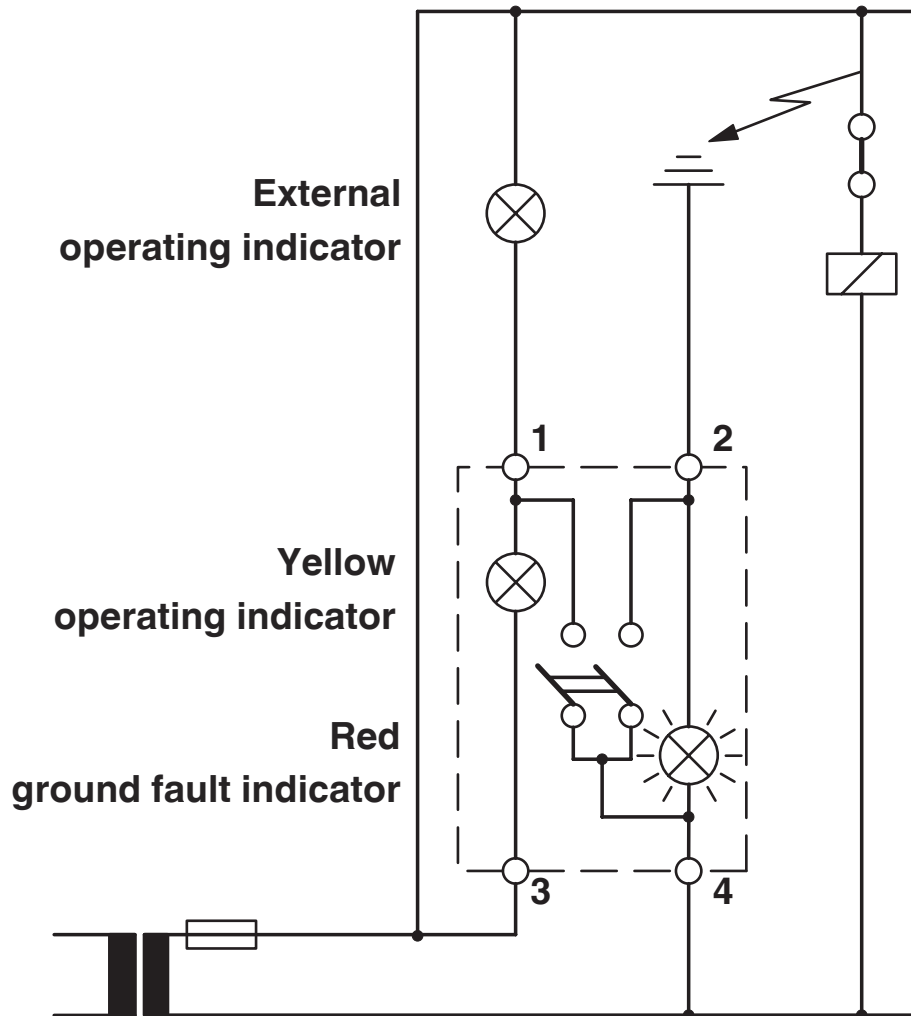


Schéma de connexion



Etat de fonctionnement mis à la terre

Schéma de connexion



Défaut à la terre

# GTF 76/ 48 - Bloc de jonction de sectionnement



3121025

<https://www.phoenixcontact.com/fr/produits/3121025>

## Homologations

📄 To download certificates, visit the product detail page: <https://www.phoenixcontact.com/fr/produits/3121025>



**EAC**

Identifiant de l'homologation: KZ7500651131219505



**cULus Recognized**

Identifiant de l'homologation: E60425

	Tension nominale $U_N$	Intensité nominale $I_N$	Section AWG	Section $\text{mm}^2$
B	50 V	50 A	26 - 8	-
C	50 V	50 A	26 - 8	-

3121025

<https://www.phoenixcontact.com/fr/produits/3121025>

## Classifications

### ECLASS

ECLASS-13.0	27250108
ECLASS-15.0	27250108

### ETIM

ETIM 10.0	EC000902
-----------	----------

### UNSPSC

UNSPSC 21.0	39121400
-------------	----------

# GTF 76/ 48 - Bloc de jonction de sectionnement



3121025

<https://www.phoenixcontact.com/fr/produits/3121025>

## Conformité environnementale

### EU RoHS

Conforme aux exigences de la directive RoHS	Oui, Aucun exception
---	----------------------

### China RoHS

Environment friendly use period (EFUP)	EFUP-E
	Aucune substance dangereuse au-dessus des valeurs limites

### EU REACH SVHC

Indication de substance soumise à autorisation REACH (n° CAS)	Aucun substance na un taux pondéral supérieur à 0,1 %
---	---

### EF3.1 Changement climatique

CO2e kg	0,51 kg CO2e
---------	--------------

Phoenix Contact 2026 © - Tous droits réservés

<https://www.phoenixcontact.com>

PHOENIX CONTACT SAS

52 Boulevard de Beaubourg Emerainville

77436 Marne La Vallée Cedex 2 France

+33 (0) 1 60 17 98 98

[documentation@phoenixcontact.fr](mailto:documentation@phoenixcontact.fr)