

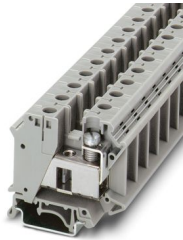
# UTI 35 - Bloc de jonction d'installation



3074088

<https://www.phoenixcontact.com/fr/produits/3074088>

Veillez tenir compte du fait que les données affichées dans ce document PDF proviennent de notre catalogue en ligne. Vous trouverez les données complètes dans la documentation utilisateur. Nos conditions générales d'utilisation des téléchargements sont applicables.



Bloc de jonction d'installation, tension nominale: 800 V, intensité nominale: 125 A, Raccordement vissé, Section de référence: 35 mm<sup>2</sup>, section : 0,75 mm<sup>2</sup> - 35 mm<sup>2</sup>, type de montage: NS 35/7,5, NS 35/15, coloris: gris

## Avantages

- Le bloc de jonction d'installation se caractérise par sa forme particulièrement basse et convient pour le câblage dans des coffrets de distribution plats
- La disposition asymétrique des blocs de jonction sur le profilé permet le passage de la barre collectrice de neutre au niveau des blocs de jonction.

## Données commerciales

Référence	3074088
Conditionnement	50 Unité(s)
Commande minimum	50 Unité(s)
Clé de vente	BE1151
Product key	BE1151
GTIN	4046356347266
Poids par pièce (emballage compris)	46,103 g
Poids par pièce (hors emballage)	44,26 g
Numéro du tarif douanier	85369010
Pays d'origine	CN

## Caractéristiques techniques

### Propriétés du produit

Type de produit	Bloc de jonction d'installation
Nombre de connexions	2
Nombre de rangées	1
Potentiels	1

### Propriétés d'isolation

Catégorie de surtension	III
Degré de pollution	3

### Propriétés électriques

Tension de tenue aux chocs assignée	8 kV
Puissance dissipée maximale en condition nominale	4,06 W

### Caractéristiques de raccordement

Nombre de raccordements par étage	2
Section nominale	35 mm <sup>2</sup>

#### Etage 1 en haut 1 en bas 1

Type de raccordement	Raccordement vissé
Filetage vis	M6
Couple de serrage	3,2 ... 3,7 Nm
Longueur à dénuder	16 mm
Connexion selon la norme	CEI 60947-7-1
Section de conducteur rigide	0,75 mm <sup>2</sup> ... 35 mm <sup>2</sup>
Section du conducteur AWG	18 ... 2 (conversion selon CEI)
Section de conducteur souple	0,75 mm <sup>2</sup> ... 35 mm <sup>2</sup>
Section de conducteur souple [AWG]	18 ... 2 (conversion selon CEI)
Section de conducteur flexible (embout sans douille en plastique)	0,75 mm <sup>2</sup> ... 35 mm <sup>2</sup>
Section de conducteur flexible (embout avec douille en plastique)	0,75 mm <sup>2</sup> ... 35 mm <sup>2</sup>
Section avec pont d'insertion rigide	35 mm <sup>2</sup>
Section avec pont d'insertion souple	35 mm <sup>2</sup>
2 conducteurs rigides de même section	0,75 mm <sup>2</sup> ... 10 mm <sup>2</sup>
2 conducteurs souples de même section	0,75 mm <sup>2</sup> ... 10 mm <sup>2</sup>
2 conducteurs de même section, flexibles avec embout sans douille en plastique	0,75 mm <sup>2</sup> ... 10 mm <sup>2</sup>
2 conducteurs souples de même section avec embout TWIN et douille en plastique	0,75 mm <sup>2</sup> ... 6 mm <sup>2</sup>
Section nominale	35 mm <sup>2</sup>
Int. nom.	125 A
Courant de charge maximal	125 A (pour une section de conducteur de 35 mm <sup>2</sup> )
Tension nominale	800 V

# UTI 35 - Bloc de jonction d'installation



3074088

<https://www.phoenixcontact.com/fr/produits/3074088>

## Dimensions

Largeur	15,2 mm
Hauteur	55 mm
Profondeur sur NS 32	56 mm
Profondeur sur NS 35/7,5	51 mm

## Indications sur les matériaux

Couleur	gris (RAL 7042)
Classe d'inflammabilité selon UL 94	V2
Groupe d'isolant	I
Matériau isolant	PA
Indice de température matériau isolant (DIN EN 60216-1 (VDE 0304-21))	115 °C
Indice relatif température matériau isolant (Elec. ; UL 746 B)	125 °C

## Contrôles électriques

### Essai de tension de choc

Tension témoin valeur de consigne	9,8 kV
Résultat	Essai réussi

### Essai d'échauffement

Exigence contrôle de l'échauffement	Augmentation de température $\leq 45$ K
Résultat	Essai réussi
Résistance aux courants de courte durée 35 mm <sup>2</sup>	4,2 kA
Résultat	Essai réussi

### Rigidité diélectrique à fréquence industrielle

Tension témoin valeur de consigne	3,5 kV
Résultat	Essai réussi

## Propriétés mécaniques

### Caractéristiques mécaniques

Paroi latérale ouverte	non
------------------------	-----

## Contrôles mécaniques

### Résistance mécanique

Résultat	Essai réussi
----------	--------------

### Fixation sur le support

Profilé/support de fixation	NS 32/NS 35
Force d'essai, valeur de consigne	10 N
Résultat	Essai réussi

### Recherche de dommages et de desserrage des conducteurs

# UTI 35 - Bloc de jonction d'installation



3074088

<https://www.phoenixcontact.com/fr/produits/3074088>

Vitesse de rotation	10 tr./min
Tours	135
Section de conducteur/poids	0,75 mm <sup>2</sup> / 0,4 kg
	35 mm <sup>2</sup> /6,8 kg
Résultat	Essai réussi

## Conditions environnementales et de durée de vie

### Essai au brûleur à aiguille

Temps d'action	30 s
Résultat	Essai réussi

### Conditions ambiantes

Température ambiante (fonctionnement)	-60 °C ... 110 °C (Plage de température de service, auto-échauffement compris, température de service max. à court terme, voir RTI Elec.)
Température ambiante (stockage/transport)	-25 °C ... 60 °C (pour une période limitée, pas plus de 24 h, de -60 °C °C à +70 °C)
Température ambiante (montage)	-5 °C ... 70 °C
Humidité de l'air admissible (fonctionnement)	20 % ... 90 %
Humidité de l'air admissible (stockage/transport)	30 % ... 70 %

## Normes et spécifications

Connexion selon la norme	CEI 60947-7-1
--------------------------	---------------

## Montage

Type de montage	NS 35/7,5
	NS 35/15

# UTI 35 - Bloc de jonction d'installation

3074088

<https://www.phoenixcontact.com/fr/produits/3074088>



## Dessins

### Schéma de connexion



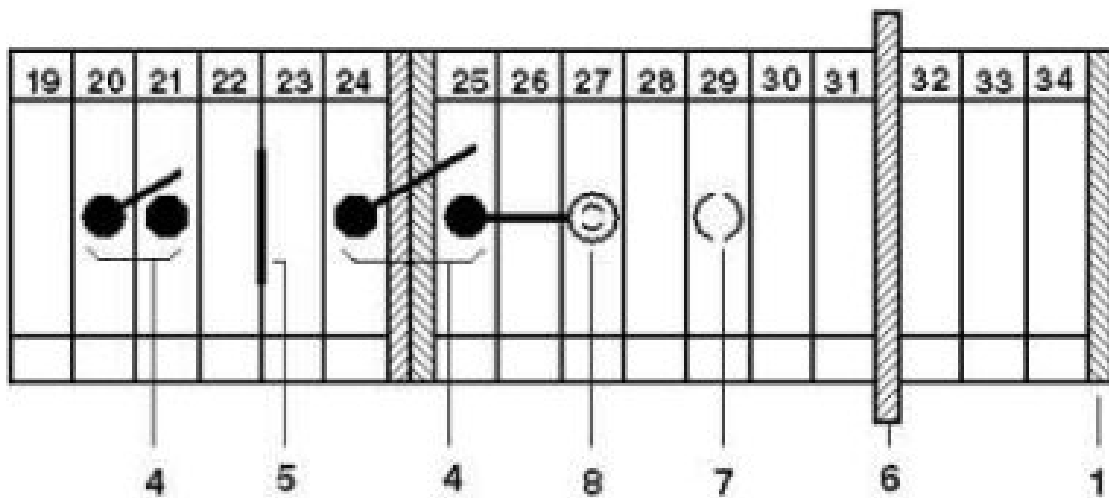
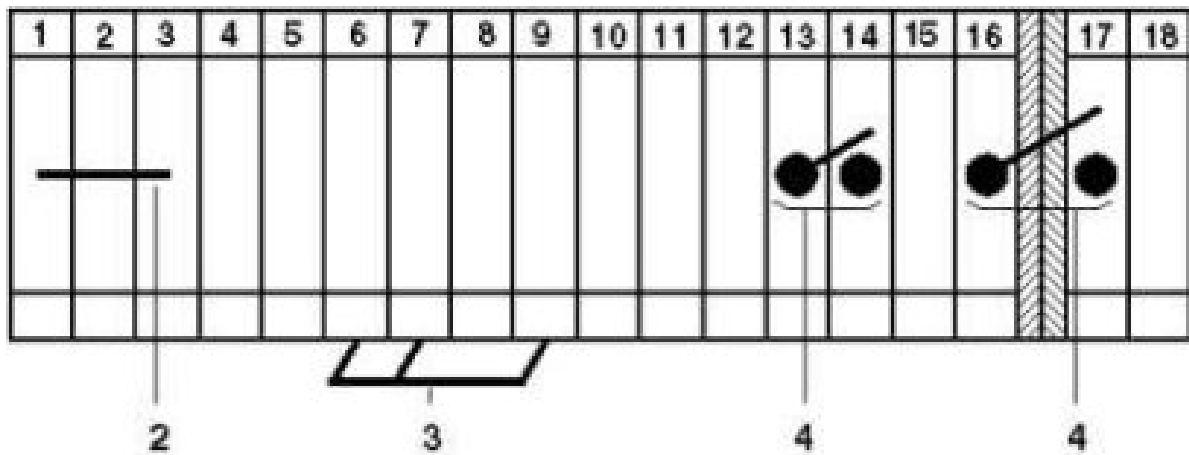
- 1 = couvercle
- 2 = pont fixe
- 3 = peigne de pontage
- 4 = barre de pontage pour 2 blocs de jonction
- 5 = séparateur isolant
- 6 = séparateur
- 7 = fiche de test femelle, pour prise de test avec fiche de test PS
- 8 = fiche de test femelle, isolée, utilisable uniquement avec FBI

# UTI 35 - Bloc de jonction d'installation

3074088

<https://www.phoenixcontact.com/fr/produits/3074088>

Schéma de connexion



# UTI 35 - Bloc de jonction d'installation

3074088

<https://www.phoenixcontact.com/fr/produits/3074088>



## Homologations

📄 To download certificates, visit the product detail page: <https://www.phoenixcontact.com/fr/produits/3074088>



**EAC**

Identifiant de l'homologation: KZ7500651131219505

# UTI 35 - Bloc de jonction d'installation



3074088

<https://www.phoenixcontact.com/fr/produits/3074088>

## Classifications

### ECLASS

ECLASS-13.0	27250110
ECLASS-15.0	27250110

### ETIM

ETIM 10.0	EC001329
-----------	----------

### UNSPSC

UNSPSC 21.0	39121400
-------------	----------

# UTI 35 - Bloc de jonction d'installation



3074088

<https://www.phoenixcontact.com/fr/produits/3074088>

## Conformité environnementale

### EU RoHS

Conforme aux exigences de la directive RoHS	Oui, Aucun exception
---	----------------------

### China RoHS

Environment friendly use period (EFUP)	EFUP-E
	Aucune substance dangereuse au-dessus des valeurs limites

### EU REACH SVHC

Indication de substance soumise à autorisation REACH (n° CAS)	Aucun substance na un taux pondéral supérieur à 0,1 %
---	---

### EF3.1 Changement climatique

CO2e kg	0,449 kg CO2e
---------	---------------

Phoenix Contact 2026 © - Tous droits réservés

<https://www.phoenixcontact.com>

PHOENIX CONTACT SAS

52 Boulevard de Beaubourg Emerainville

77436 Marne La Vallée Cedex 2 France

+33 (0) 1 60 17 98 98

[documentation@phoenixcontact.fr](mailto:documentation@phoenixcontact.fr)