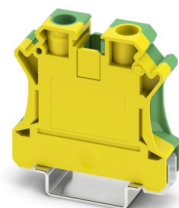


UTI 16-PE - Bloc de jonction pour conducteur de protection d'installation

3073830

<https://www.phoenixcontact.com/fr/produits/3073830>

Veillez tenir compte du fait que les données affichées dans ce document PDF proviennent de notre catalogue en ligne. Vous trouverez les données complètes dans la documentation utilisateur. Nos conditions générales d'utilisation des téléchargements sont applicables.



Bloc de jonction pour conducteur de protection d'installation, nombre de connexions: 2, nombre de pôles: 1, type de raccordement: Raccordement vissé, 1er étage connexion à droite, Section de référence: 16 mm², section : 6 mm² - 25 mm², type de fixation: Pied PE avec vis de fixation, M4, type de montage: NS 35/7,5, NS 35/15, coloris: vert/jaune

Avantages

- La disposition asymétrique des blocs de jonction sur le profilé permet le passage de la barre collectrice de neutre au niveau des blocs de jonction.
- Le bloc de jonction d'installation se caractérise par sa forme particulièrement basse et convient pour le câblage dans des coffrets de distribution plats

Données commerciales

Référence	3073830
Conditionnement	50 Unité(s)
Commande minimum	50 Unité(s)
Clé de vente	BE1151
Product key	BE1151
GTIN	4046356347259
Poids par pièce (emballage compris)	49,28 g
Poids par pièce (hors emballage)	47,82 g
Numéro du tarif douanier	85369010
Pays d'origine	CN

UTI 16-PE - Bloc de jonction pour conducteur de protection d'installation



3073830

<https://www.phoenixcontact.com/fr/produits/3073830>

Caractéristiques techniques

Propriétés du produit

Type de produit	Bloc de jonction pour conducteur de protection
Nombre de pôles	1
Nombre de connexions	2
Nombre de rangées	1

Propriétés d'isolation

Catégorie de surtension	III
Degré de pollution	3

Propriétés électriques

Tension de tenue aux chocs assignée	6 kV
Puissance dissipée maximale en condition nominale	2,43 W

Caractéristiques de raccordement

Pied pour PE	Oui
Nombre de raccordements par étage	2
Section nominale	16 mm ²

1er étage connexion à droite

Type de raccordement	Raccordement vissé
Filetage vis	M5
Remarque	Respecter l'intensité admissible des profilés.
Couple de serrage	2,5 ... 3 Nm
Longueur à dénuder	12 mm
Connexion selon la norme	CEI 60947-7-2
Section de conducteur rigide	6 mm ² ... 25 mm ²
Section du conducteur AWG	8 ... 4 (conversion selon CEI)
Section de conducteur souple	6 mm ² ... 16 mm ²
Section de conducteur souple [AWG]	8 ... 6 (conversion selon CEI)
Section de conducteur flexible (embout sans douille en plastique)	6 mm ² ... 16 mm ²
Section de conducteur flexible (embout avec douille en plastique)	6 mm ² ... 16 mm ²
Section nominale	16 mm ²

Dimensions

Largeur	12,2 mm
Hauteur	51 mm
Profondeur	49,9 mm
Profondeur sur NS 35/7,5	50,5 mm
Profondeur sur NS 35/15	58 mm

UTI 16-PE - Bloc de jonction pour conducteur de protection d'installation



3073830

<https://www.phoenixcontact.com/fr/produits/3073830>

Indications sur les matériaux

Couleur	vert-jaune
Classe d'inflammabilité selon UL 94	V2
Groupe d'isolant	I
Matériau isolant	PA
Utilisation d'un isolant statique au froid	-40 °C
Indice relatif température matériau isolant (Elec. ; UL 746 B)	125 °C

Propriétés mécaniques

Généralités

Fixation de bloc de jonction	1,5 Nm ... 1,8 Nm (Pied PE avec vis de fixation, M4)
------------------------------	--

Caractéristiques mécaniques

Paroi latérale ouverte	non
------------------------	-----

Conditions environnementales et de durée de vie

Oscillations/grésillements sur bande large

Spécification de contrôle	DIN EN 50155 (VDE 0115-200):2022-06
Spectre	Essai de durée de vie catégorie 2, sur bâti tournant
Fréquence	$f_1 = 5 \text{ Hz}$ à $f_2 = 250 \text{ Hz}$
Niveau ASD	$6,12 \text{ (m/s}^2\text{)}^2\text{/Hz}$
Accélération	3,12g
Durée de contrôle par axe	5 h
Sens du contrôle	Axes X, Y et Z
Résultat	Essai réussi

Chocs

Spécification de contrôle	DIN EN 50155 (VDE 0115-200):2008-03
Forme de choc	Semi-sinusoidal
Accélération	5g
Durée des chocs	30 ms
Nombre de chocs dans chaque sens	3
Sens du contrôle	Axes X, Y et Z (pos. et nég.)
Résultat	Essai réussi

Conditions ambiantes

Température ambiante (fonctionnement)	-60 °C ... 110 °C (Plage de température de service, auto-échauffement compris, température de service max. à court terme, voir RTI Elec.)
Température ambiante (stockage/transport)	-25 °C ... 60 °C (pour une période limitée, pas plus de 24 h, de -60 °C à +70 °C)
Température ambiante (montage)	-5 °C ... 70 °C
Température ambiante (confirmation)	-5 °C ... 70 °C

UTI 16-PE - Bloc de jonction pour conducteur de protection d'installation



3073830

<https://www.phoenixcontact.com/fr/produits/3073830>

Humidité de l'air admissible (fonctionnement)	20 % ... 90 %
Humidité de l'air admissible (stockage/transport)	30 % ... 70 %

Normes et spécifications

Connexion selon la norme	CEI 60947-7-2
--------------------------	---------------

Montage

Type de montage	NS 35/7,5
	NS 35/15
Fixation de bloc de jonction	1,5 Nm ... 1,8 Nm (Pied PE avec vis de fixation, M4)

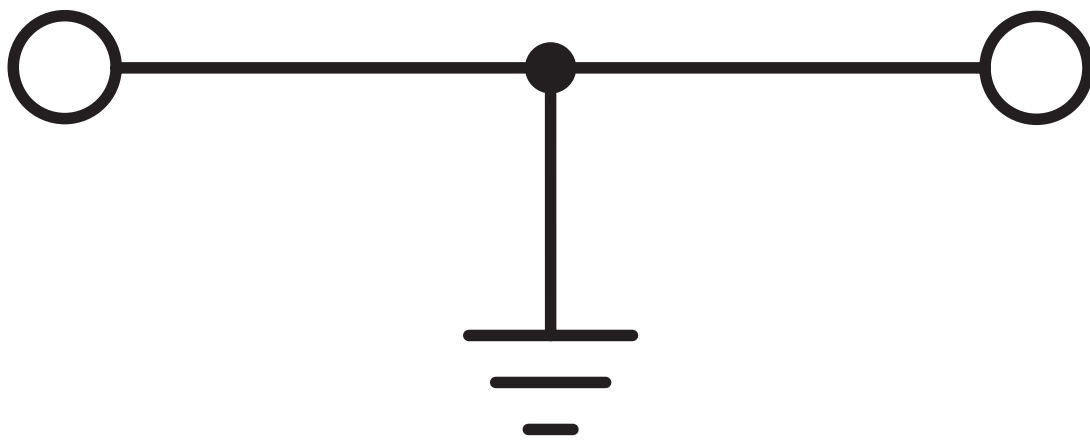
UTI 16-PE - Bloc de jonction pour conducteur de protection d'installation

3073830

<https://www.phoenixcontact.com/fr/produits/3073830>

Dessins

Schéma de connexion



UTI 16-PE - Bloc de jonction pour conducteur de protection d'installation



3073830

<https://www.phoenixcontact.com/fr/produits/3073830>

Homologations

📄 To download certificates, visit the product detail page: <https://www.phoenixcontact.com/fr/produits/3073830>



EAC

Identifiant de l'homologation: KZ7500651131219505

UTI 16-PE - Bloc de jonction pour conducteur de protection d'installation



3073830

<https://www.phoenixcontact.com/fr/produits/3073830>

Classifications

ECLASS

ECLASS-13.0	27250103
ECLASS-15.0	27250103

ETIM

ETIM 10.0	EC000901
-----------	----------

UNSPSC

UNSPSC 21.0	39121400
-------------	----------

UTI 16-PE - Bloc de jonction pour conducteur de protection d'installation



3073830

<https://www.phoenixcontact.com/fr/produits/3073830>

Conformité environnementale

EU RoHS

Conforme aux exigences de la directive RoHS

Oui, Aucun exception

China RoHS

Environment friendly use period (EFUP)

EFUP-E

Aucune substance dangereuse au-dessus des valeurs limites

EU REACH SVHC

Indication de substance soumise à autorisation REACH (n° CAS)

Aucun substance na un taux pondéral supérieur à 0,1 %

EF3.1 Changement climatique

CO2e kg

0,671 kg CO2e

Phoenix Contact 2026 © - Tous droits réservés

<https://www.phoenixcontact.com>

PHOENIX CONTACT SAS

52 Boulevard de Beaubourg Emerainville

77436 Marne La Vallée Cedex 2 France

+33 (0) 1 60 17 98 98

documentation@phoenixcontact.fr