

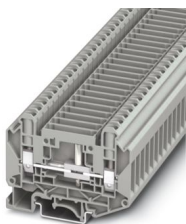
# UT 6-T-HV P/P - Bloc de jonction de sectionnement pour essais



3070121

<https://www.phoenixcontact.com/fr/produits/3070121>

Veillez tenir compte du fait que les données affichées dans ce document PDF proviennent de notre catalogue en ligne. Vous trouverez les données complètes dans la documentation utilisateur. Nos conditions générales d'utilisation des téléchargements sont applicables.



Bloc de jonction de sectionnement pour essais, avec vis à alvéole pour la réception des points test, tension nominale: 1000 V, intensité nominale: 41 A, type de raccordement: Raccordement vissé, 1er étage, Section de référence: 6 mm<sup>2</sup>, section : 0,2 mm<sup>2</sup> - 10 mm<sup>2</sup>, type de montage: NS 35/7,5, NS 35/15, NS 32, coloris: gris

## Avantages

- Le bloc de jonction présente un orifice fonctionnel de part et d'autre du point de sectionnement pour les ponts enfichables et les adaptateurs d'essai à 4 mm de diamètre.
- Bloc de jonction de sectionnement compact 1 000 V pour convertisseur de mesure avec sectionneur à vis

## Données commerciales

Référence	3070121
Conditionnement	50 Unité(s)
Commande minimum	50 Unité(s)
Clé de vente	BE1133
Product key	BE1133
GTIN	4046356545228
Poids par pièce (emballage compris)	27,52 g
Poids par pièce (hors emballage)	26,333 g
Numéro du tarif douanier	85369010
Pays d'origine	CN

# UT 6-T-HV P/P - Bloc de jonction de sectionnement pour essais



3070121

<https://www.phoenixcontact.com/fr/produits/3070121>

## Caractéristiques techniques

### Propriétés du produit

Type de produit	Bloc de jonction de sectionnement pour essais
Gamme de produits	UT
Nombre de connexions	2
Nombre de rangées	1
Potentiels	1

### Propriétés d'isolation

Catégorie de surtension	III
Degré de pollution	3

### Propriétés électriques

Tension de tenue aux chocs assignée	8 kV
Puissance dissipée maximale en condition nominale	1,31 W

### Caractéristiques de raccordement

Nombre de raccordements par étage	2
Section nominale	6 mm <sup>2</sup>
Couple de serrage disrupteur	M3 0,6 ... 0,8 Nm

#### 1er étage

Type de raccordement	Raccordement vissé
Filetage vis	M4
Couple de serrage	1,2 ... 1,4 Nm
Longueur à dénuder	12 mm
Gabarit	A5
Connexion selon la norme	CEI 60947-7-1
Section de conducteur rigide	0,2 mm <sup>2</sup> ... 10 mm <sup>2</sup>
Section du conducteur AWG	24 ... 8 (conversion selon CEI)
Section de conducteur souple	0,2 mm <sup>2</sup> ... 10 mm <sup>2</sup>
Section de conducteur souple [AWG]	24 ... 8 (conversion selon CEI)
Section de conducteur souple scellé par ultrasons	0,34 mm <sup>2</sup> ... 10 mm <sup>2</sup>
Section de conducteur souple [AWG] scellé par ultrasons	22 ... 8 (conversion selon CEI)
Section de conducteur flexible (embout sans douille en plastique)	0,25 mm <sup>2</sup> ... 6 mm <sup>2</sup>
Section de conducteur flexible (embout avec douille en plastique)	0,25 mm <sup>2</sup> ... 6 mm <sup>2</sup>
2 conducteurs rigides de même section	0,2 mm <sup>2</sup> ... 2,5 mm <sup>2</sup>
2 conducteurs souples de même section	0,2 mm <sup>2</sup> ... 2,5 mm <sup>2</sup>
2 conducteurs de même section, flexibles avec embout sans douille en plastique	0,25 mm <sup>2</sup> ... 1,5 mm <sup>2</sup>
2 conducteurs souples de même section avec embout TWIN et douille en plastique	0,5 mm <sup>2</sup> ... 4 mm <sup>2</sup>

# UT 6-T-HV P/P - Bloc de jonction de sectionnement pour essais



3070121

<https://www.phoenixcontact.com/fr/produits/3070121>

Section nominale	6 mm <sup>2</sup>
Int. nom.	41 A
Courant de charge maximal	57 A (pour section de conducteur 10 mm <sup>2</sup> )
Tension nominale	1000 V

## Dimensions

Largeur	8,2 mm
Largeur de couvercle	2,2 mm
Hauteur	72,6 mm
Profondeur sur NS 32	59,3 mm
Profondeur sur NS 35/7,5	54,3 mm
Profondeur sur NS 35/15	61,8 mm

## Indications sur les matériaux

Couleur	gris (RAL 7042)
Classe d'inflammabilité selon UL 94	V0
Groupe d'isolant	I
Matériau isolant	PA
Utilisation d'un isolant statique au froid	-60 °C
Indice de température matériau isolant (DIN EN 60216-1 (VDE 0304-21))	130 °C
Indice relatif température matériau isolant (Elec. ; UL 746 B)	130 °C
Protection anti-incendie pour véhicules ferroviaires (DIN EN 45545-2) R22	HL 1 - HL 3
Protection anti-incendie pour véhicules ferroviaires (DIN EN 45545-2) R23	HL 1 - HL 3
Protection anti-incendie pour véhicules ferroviaires (DIN EN 45545-2) R24	HL 1 - HL 3
Protection anti-incendie pour véhicules ferroviaires (DIN EN 45545-2) R26	HL 1 - HL 3
Émission de chaleur calorimétrique NFPA 130 (ASTM E 1354)	28 MJ/kg
Inflammabilité en surface NFPA 130 (ASTM E 162)	réussi
Densité de gaz de combustion optique spécifique NFPA 130 (ASTM E 662)	réussi
Toxicité des gaz de combustion NFPA 130 (SMP 800C)	réussi

## Contrôles électriques

### Essai de tension de choc

Tension témoin valeur de consigne	9,8 kV
Résultat	Essai réussi

### Essai d'échauffement

Exigence contrôle de l'échauffement	Augmentation de température ≤ 45 K
Résultat	Essai réussi
Résistance aux courants de courte durée 6 mm <sup>2</sup>	0,72 kA

# UT 6-T-HV P/P - Bloc de jonction de sectionnement pour essais



3070121

<https://www.phoenixcontact.com/fr/produits/3070121>

Résistance aux courants de courte durée 10 mm <sup>2</sup>	1,2 kA
Résultat	Essai réussi

## Rigidité diélectrique à fréquence industrielle

Tension témoin valeur de consigne	2,2 kV
Résultat	Essai réussi

## Propriétés mécaniques

### Caractéristiques mécaniques

Paroi latérale ouverte	oui
------------------------	-----

## Contrôles mécaniques

### Résistance mécanique

Résultat	Essai réussi
----------	--------------

### Fixation sur le support

Profilé/support de fixation	NS 32/NS 35
Force d'essai, valeur de consigne	5 N
Résultat	Essai réussi

### Recherche de dommages et de desserrage des conducteurs

Vitesse de rotation	10 tr./min
Tours	135
Section de conducteur/poids	0,2 mm <sup>2</sup> /0,2 kg
	6 mm <sup>2</sup> /1,4 kg
	10 mm <sup>2</sup> /2 kg
Résultat	Essai réussi

## Conditions environnementales et de durée de vie

### Essai au brûleur à aiguille

Temps d'action	30 s
Résultat	Essai réussi

### Oscillations/grésillements sur bande large

Spécification de contrôle	DIN EN 50155 (VDE 0115-200):2018-05
Spectre	Essai de durée de vie catégorie 2, sur bâti tournant
Fréquence	$f_1 = 5 \text{ Hz}$ à $f_2 = 250 \text{ Hz}$
Niveau ASD	6,12 (m/s <sup>2</sup> ) <sup>2</sup> /Hz
Accélération	3,12g
Durée de contrôle par axe	5 h
Sens du contrôle	Axes X, Y et Z
Résultat	Essai réussi

### Chocs

# UT 6-T-HV P/P - Bloc de jonction de sectionnement pour essais



3070121

<https://www.phoenixcontact.com/fr/produits/3070121>

Spécification de contrôle	DIN EN 50155 (VDE 0115-200):2018-05
Forme de choc	Semi-sinusoidal
Accélération	5g
Durée des chocs	30 ms
Nombre de chocs dans chaque sens	3
Sens du contrôle	Axes X, Y et Z (pos. et nég.)
Résultat	Essai réussi

## Conditions ambiantes

Température ambiante (fonctionnement)	-60 °C ... 110 °C (Plage de température de service, auto-échauffement compris, température de service max. à court terme, voir RTI Elec.)
Température ambiante (stockage/transport)	-25 °C ... 60 °C (pour une période limitée, pas plus de 24 h, de -60 °C à +70 °C)
Température ambiante (montage)	-5 °C ... 70 °C
Température ambiante (confirmation)	-5 °C ... 70 °C
Humidité de l'air admissible (fonctionnement)	20 % ... 90 %
Humidité de l'air admissible (stockage/transport)	30 % ... 70 %

## Normes et spécifications

Connexion selon la norme	CEI 60947-7-1
--------------------------	---------------

## Montage

Type de montage	NS 35/7,5
	NS 35/15
	NS 32
Filetage vis	M3

# UT 6-T-HV P/P - Bloc de jonction de sectionnement pour essais

3070121

<https://www.phoenixcontact.com/fr/produits/3070121>

## Dessins

Schéma de connexion



# UT 6-T-HV P/P - Bloc de jonction de sectionnement pour essais




3070121


<https://www.phoenixcontact.com/fr/produits/3070121>

## Homologations

To download certificates, visit the product detail page: <https://www.phoenixcontact.com/fr/produits/3070121>

 <b>IECEE CB Scheme</b> Identifiant de l'homologation: NL-65060		Tension nominale $U_N$	Intensité nominale $I_N$	Section AWG	Section $mm^2$
keine					
		1000 V	41 A	-	0,2 - 10

 <b>EAC</b> Identifiant de l'homologation: KZ7500651131219505	
---	--

 <b>KEMA-KEUR</b> Identifiant de l'homologation: 71-113335		Tension nominale $U_N$	Intensité nominale $I_N$	Section AWG	Section $mm^2$
keine					
		1000 V	41 A	-	0,2 - 10

# UT 6-T-HV P/P - Bloc de jonction de sectionnement pour essais



3070121

<https://www.phoenixcontact.com/fr/produits/3070121>

## Classifications

### ECLASS

ECLASS-13.0	27250109
ECLASS-15.0	27250109

### ETIM

ETIM 10.0	EC000902
-----------	----------

### UNSPSC

UNSPSC 21.0	39121400
-------------	----------

# UT 6-T-HV P/P - Bloc de jonction de sectionnement pour essais



3070121

<https://www.phoenixcontact.com/fr/produits/3070121>

## Conformité environnementale

### EU RoHS

Conforme aux exigences de la directive RoHS	Oui
sauf exceptions mentionnées	6(c)

### China RoHS

Environment friendly use period (EFUP)	EFUP-50
	Vous trouverez un tableau de déclaration conformément à IACPEIP (China RoHS) concernant les produits dans la zone de téléchargement du produit correspondant sous « Déclaration du fabricant ». Pour tous les produits avec EFUP-E, aucun tableau de déclaration conformément à IACPEIP (China RoHS) nest établi car cela nest pas nécessaire.

### EU REACH SVHC

Indication de substance soumise à autorisation REACH (n° CAS)	Lead(n° CAS: 7439-92-1)
SCIP	c0f2d583-9316-4547-b818-98e114b6e0c6

Phoenix Contact 2026 © - Tous droits réservés  
<https://www.phoenixcontact.com>

PHOENIX CONTACT SAS  
52 Boulevard de Beaubourg Emerainville  
77436 Marne La Vallée Cedex 2 France  
+33 (0) 1 60 17 98 98  
[documentation@phoenixcontact.fr](mailto:documentation@phoenixcontact.fr)