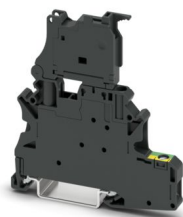


UT 4-PE/HESILA 250 (5X20) - Bloc de jonction-fusibles

3070079

<https://www.phoenixcontact.com/fr/produits/3070079>

Veillez tenir compte du fait que les données affichées dans ce document PDF proviennent de notre catalogue en ligne. Vous trouverez les données complètes dans la documentation utilisateur. Nos conditions générales d'utilisation des téléchargements sont applicables.



La figure illustre un article similaire

Bloc de jonction-fusibles, type de fusible: Verre / Céramique / ..., type de fusible: G / 5 x 20, tension nominale: 250 V, intensité nominale: 6,3 A, type de raccordement: Raccordement vissé, Section de référence: 4 mm², section : 0,14 mm²- 6 mm², type de montage: NS 35/7,5, NS 35/15, coloris: noir

Données commerciales

Référence	3070079
Conditionnement	50 Unité(s)
Commande minimum	50 Unité(s)
Clé de vente	BE1134
Product key	BE1134
GTIN	4046356480260
Poids par pièce (emballage compris)	25,654 g
Poids par pièce (hors emballage)	25,654 g
Numéro du tarif douanier	85369095
Pays d'origine	PL

UT 4-PE/HESILA 250 (5X20) - Bloc de jonction-fusibles



3070079

<https://www.phoenixcontact.com/fr/produits/3070079>

Caractéristiques techniques

Remarques

Conseil pour commander:	Cartouche fusible non fournie à la livraison
Généralités	Le courant dépend du fusible utilisé et la tension du voyant lumineux choisi. Si le fusible est défectueux, le circuit électrique suivant est sous tension.

Propriétés du produit

Type de produit	Bloc de jonction-fusibles
Gamme de produits	UT
Nombre de connexions	2
Nombre de rangées	1

Propriétés d'isolation

Catégorie de surtension	III
Degré de pollution	3

Propriétés électriques

Type de fusible	Verre / Céramique / ...
Tension de tenue aux chocs assignée	6 kV
Puissance dissipée maximale en condition nominale	1,02 W
Fusible	G / 5 x 20
Plage de tension voyant	110 V AC/DC ... 250 V AC/DC
Plage de courant voyant	0,41 mA ... 0,96 mA
Puissance dissipée maximale	max. 1,6 W (pour disposition individuelle des blocs de jonction porte-fusible en cas de surcharge) max. 1,6 W (pour interconnexion avec plusieurs blocs de jonction-fusibles en cas de surcharge) max. 4 W (pour disposition individuelle des blocs de jonction porte-fusible en cas de court-circuit) max. 2,5 W (pour interconnexion avec plusieurs blocs de jonction-fusibles en cas de court-circuit)

Données d'entrée

Plage de tension voyant	110 V AC/DC ... 250 V AC/DC
-------------------------	-----------------------------

Caractéristiques de raccordement

Pied pour PE	Oui
Nombre de raccordements par étage	2
Section nominale	4 mm ²
Type de raccordement	Raccordement vissé
Filetage vis	M3
Remarque	Respecter l'intensité admissible des profilés.
Couple de serrage	0,6 ... 0,8 Nm

UT 4-PE/HESILA 250 (5X20) - Bloc de jonction-fusibles



3070079

<https://www.phoenixcontact.com/fr/produits/3070079>

Longueur à dénuder	9 mm
Gabarit	A4
	B3
Connexion selon la norme	CEI 60947-7-2/CEI 60947-7-3
Section de conducteur rigide	0,14 mm ² ... 6 mm ²
Section du conducteur AWG	26 ... 10 (conversion selon CEI)
Section de conducteur souple	0,14 mm ² ... 6 mm ²
Section de conducteur souple [AWG]	26 ... 10 (conversion selon CEI)
Section de conducteur souple scellé par ultrasons	0,34 mm ² ... 6 mm ²
Section de conducteur souple [AWG] scellé par ultrasons	22 ... 10 (conversion selon CEI)
Section de conducteur flexible (embout sans douille en plastique)	0,25 mm ² ... 4 mm ²
Section de conducteur flexible (embout avec douille en plastique)	0,14 mm ² ... 4 mm ²
2 conducteurs rigides de même section	0,14 mm ² ... 1,5 mm ²
2 conducteurs souples de même section	0,14 mm ² ... 1,5 mm ²
2 conducteurs de même section, flexibles avec embout sans douille en plastique	0,14 mm ² ... 1,5 mm ²
2 conducteurs souples de même section avec embout TWIN et douille en plastique	0,5 mm ² ... 1,5 mm ²
Section nominale	4 mm ²
Int. nom.	6,3 A
Courant de charge maximal	6,3 A (Le courant est déterminé par le fusible utilisé.)
Tension nominale	250 V (La tension est déterminée par le voyant.)

Données Ex

Données assignées (ATEX/IECEx)

Repérage	⊕ II 3 G Ex ec IIC Gc
Plage de température de service	-60 °C ... 130 °C
Accessoires homologués Ex	1205053 SZS 0,6X3,5
	3022276 CLIPFIX 35-5
	3022218 CLIPFIX 35
Sortie	(permanent)

Caractéristiques raccordement Ex Généralités

Plage couple	0,6 Nm ... 0,8 Nm
Section nominale	4 mm ²
Section assignée AWG	12
Capacité de raccordement rigide	0,14 mm ² ... 6 mm ²
Capacité de raccordement AWG	26 ... 10
Capacité de raccordement flexible	0,14 mm ² ... 6 mm ²
Capacité de raccordement AWG	26 ... 10
2 conducteurs rigides de même section	0,14 mm ² ... 1,5 mm ²
2 conducteurs de même section AWG, rigides	26 ... 16
2 conducteurs souples de même section	0,14 mm ² ... 1,5 mm ²
2 conducteurs de même section AWG, souples	26 ... 16

UT 4-PE/HESILA 250 (5X20) - Bloc de jonction-fusibles



3070079

<https://www.phoenixcontact.com/fr/produits/3070079>

Section de conducteur souple avec embout sans cône d'entrée isolant max.	0,14 mm ²
Section de conducteur souple avec embout sans cône d'entrée isolant max.	4 mm ²
Point de connexion unifilaire souple avec embout sans douille en plastique AWG	26 ... 12
Sortie	(permanent)

Étage Ex 2ème étage

Tension de référence	250 V
Courant de référence	6,3 A (4 mm ²)
Courant de charge maximal	6,3 A (6 mm ²)
Résistance de contact	5 mΩ

Dimensions

Largeur	6,2 mm
Hauteur	70,8 mm
Profondeur sur NS 35/7,5	73 mm
Profondeur sur NS 35/15	80,5 mm

Indications sur les matériaux

Couleur	noir (RAL 9005)
Classe d'inflammabilité selon UL 94	V0
Groupe d'isolant	I
Matériau isolant	PA
Utilisation d'un isolant statique au froid	-60 °C
Indice relatif température matériau isolant (Elec. ; UL 746 B)	130 °C
Protection anti-incendie pour véhicules ferroviaires (DIN EN 45545-2) R22	HL 1 - HL 3
Protection anti-incendie pour véhicules ferroviaires (DIN EN 45545-2) R23	HL 1 - HL 3
Protection anti-incendie pour véhicules ferroviaires (DIN EN 45545-2) R24	HL 1 - HL 3
Protection anti-incendie pour véhicules ferroviaires (DIN EN 45545-2) R26	HL 1 - HL 3
Inflammabilité en surface NFPA 130 (ASTM E 162)	réussi
Densité de gaz de combustion optique spécifique NFPA 130 (ASTM E 662)	réussi
Toxicité des gaz de combustion NFPA 130 (SMP 800C)	réussi

Propriétés mécaniques

Caractéristiques mécaniques

Paroi latérale ouverte	non
------------------------	-----

Conditions environnementales et de durée de vie

Conditions ambiantes

UT 4-PE/HESILA 250 (5X20) - Bloc de jonction-fusibles



3070079

<https://www.phoenixcontact.com/fr/produits/3070079>

Température ambiante (fonctionnement)	-60 °C ... 110 °C (Plage de température de service, auto-échauffement compris, température de service max. à court terme, voir RTI Elec.)
Température ambiante (stockage/transport)	-25 °C ... 60 °C (pour une période limitée, pas plus de 24 h, de -60 °C °C à +70 °C)
Température ambiante (montage)	-5 °C ... 70 °C
Température ambiante (confirmation)	-5 °C ... 70 °C
Humidité de l'air admissible (fonctionnement)	20 % ... 90 %
Humidité de l'air admissible (stockage/transport)	30 % ... 70 %

Normes et spécifications

Connexion selon la norme	CEI 60947-7-2/CEI 60947-7-3
--------------------------	-----------------------------

Montage

Type de montage	NS 35/7,5
	NS 35/15

UT 4-PE/HESILA 250 (5X20) - Bloc de jonction-fusibles

3070079

<https://www.phoenixcontact.com/fr/produits/3070079>

Dessins

Dessin de l'application



Blocs de jonction porte-fusible à arrangement composé, bloc de 5 blocs de jonction porte-fusible

UT 4-PE/HESILA 250 (5X20) - Bloc de jonction-fusibles

3070079

<https://www.phoenixcontact.com/fr/produits/3070079>

Dessin de l'application



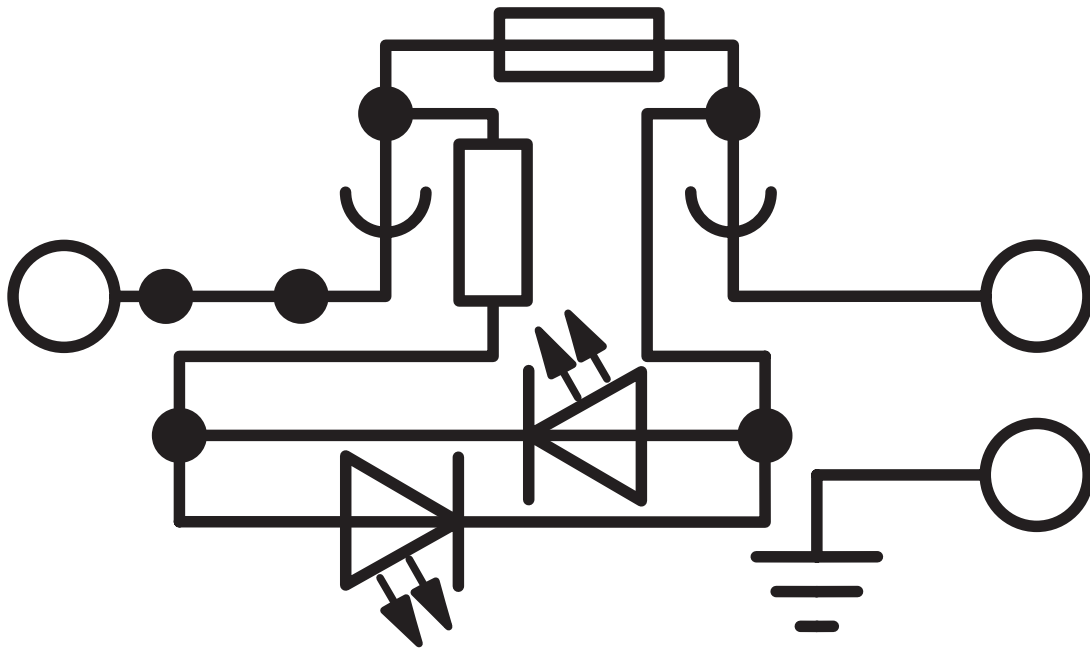
Bloc de jonction porte-fusibles unitaire,
module comprenant un bloc de jonction porte-fusibles et 4 blocs de jonction simples

UT 4-PE/HESILA 250 (5X20) - Bloc de jonction-fusibles

3070079

<https://www.phoenixcontact.com/fr/produits/3070079>

Schéma de connexion



UT 4-PE/HESILA 250 (5X20) - Bloc de jonction-fusibles



3070079

<https://www.phoenixcontact.com/fr/produits/3070079>

Homologations

To download certificates, visit the product detail page: <https://www.phoenixcontact.com/fr/produits/3070079>



CSA

Identifiant de l'homologation: 13631



cULus Recognized

Identifiant de l'homologation: E60425



CSA

Identifiant de l'homologation: 13631



cULus Recognized

Identifiant de l'homologation: E60425



cUL Recognized

Identifiant de l'homologation: E192998

	Tension nominale U_N	Intensité nominale I_N	Section AWG	Section mm^2
keine				
raccordement PE	-	-	26 - 10	-
avec cartouche de fusible G	500 V	10 A	26 - 10	-



UL Recognized

Identifiant de l'homologation: E192998

	Tension nominale U_N	Intensité nominale I_N	Section AWG	Section mm^2
keine				
avec cartouche de fusible G	-	-	26 - 10	-
avec connecteur P-FU	500 V	10 A	26 - 10	-



UKCA-EX

Identifiant de l'homologation: CSAE 21UKEX3606U



IECEx

Identifiant de l'homologation: IECExKIWA14.0014U

UT 4-PE/HESILA 250 (5X20) - Bloc de jonction-fusibles



3070079

<https://www.phoenixcontact.com/fr/produits/3070079>



ATEX

Identifiant de l'homologation: KIWA14ATEX0025U



CCC

Identifiant de l'homologation: 2020322313000632



EAC Ex

Identifiant de l'homologation: KZ 7500525010101950

UT 4-PE/HESILA 250 (5X20) - Bloc de jonction-fusibles



3070079

<https://www.phoenixcontact.com/fr/produits/3070079>

Classifications

ECLASS

ECLASS-13.0	27250113
ECLASS-15.0	27250113

ETIM

ETIM 10.0	EC000899
-----------	----------

UNSPSC

UNSPSC 21.0	39121400
-------------	----------

UT 4-PE/HESILA 250 (5X20) - Bloc de jonction-fusibles



3070079

<https://www.phoenixcontact.com/fr/produits/3070079>

Conformité environnementale

EU RoHS

Conforme aux exigences de la directive RoHS	Oui
sauf exceptions mentionnées	6(c)

China RoHS

Environment friendly use period (EFUP)	EFUP-50
	Vous trouverez un tableau de déclaration conformément à IACPEIP (China RoHS) concernant les produits dans la zone de téléchargement du produit correspondant sous « Déclaration du fabricant ». Pour tous les produits avec EFUP-E, aucun tableau de déclaration conformément à IACPEIP (China RoHS) n'est établi car cela n'est pas nécessaire.

EU REACH SVHC

Indication de substance soumise à autorisation REACH (n° CAS)	Lead(n° CAS: 7439-92-1)
SCIP	4e348100-0220-4625-95a7-a79eb1781123

Phoenix Contact 2026 © - Tous droits réservés

<https://www.phoenixcontact.com>

PHOENIX CONTACT SAS

52 Boulevard de Beaubourg Emerainville

77436 Marne La Vallée Cedex 2 France

+33 (0) 1 60 17 98 98

documentation@phoenixcontact.fr