

# KEL-EMV 24-5 - Support de raccordement de câble CEM



3063510

<https://www.phoenixcontact.com/fr/produits/3063510>

Veillez tenir compte du fait que les données affichées dans ce document PDF proviennent de notre catalogue en ligne. Vous trouverez les données complètes dans la documentation utilisateur. Nos conditions générales d'utilisation des téléchargements sont applicables.



Support de raccordement de câble CEM, matériau: Acier inoxydable

## Description du produit

La continuité de blindage des câbles vers le boîtier peut être garantie au moyen des supports de raccordement de câble CEM. Un montage ultérieur est possible.

## Données commerciales

Référence	3063510
Conditionnement	5 Unité(s)
Commande minimum	5 Unité(s)
Clé de vente	AF7CDX
Product key	AF7CDX
GTIN	4046356301367
Poids par pièce (emballage compris)	19,97 g
Poids par pièce (hors emballage)	19,96 g
Numéro du tarif douanier	73269098
Pays d'origine	CZ

# KEL-EMV 24-5 - Support de raccordement de câble CEM



3063510

<https://www.phoenixcontact.com/fr/produits/3063510>

## Caractéristiques techniques

### Remarques

Généralités	Le blindage des câbles peut être raccordé au boîtier par la barrette de raccordement de câbles à compatibilité électromagnétique
Généralités	Le blindage du câble peut être raccordé au boîtier par des barrettes de raccordement de câbles CEM.

### Propriétés du produit

Type de produit	Barrette de raccordement de câbles
-----------------	------------------------------------

### Indications sur les matériaux

Matériau	Acier inoxydable
----------	------------------

### Montage

Instructions de montage	1) Fixation à l'aide des vis de fixation du cadre d'étanchéité. 2) Utiliser un collier serrant pour fixer le blindage des câbles blindés (pour cela, enlever partiellement la gaine du câble).
-------------------------	--

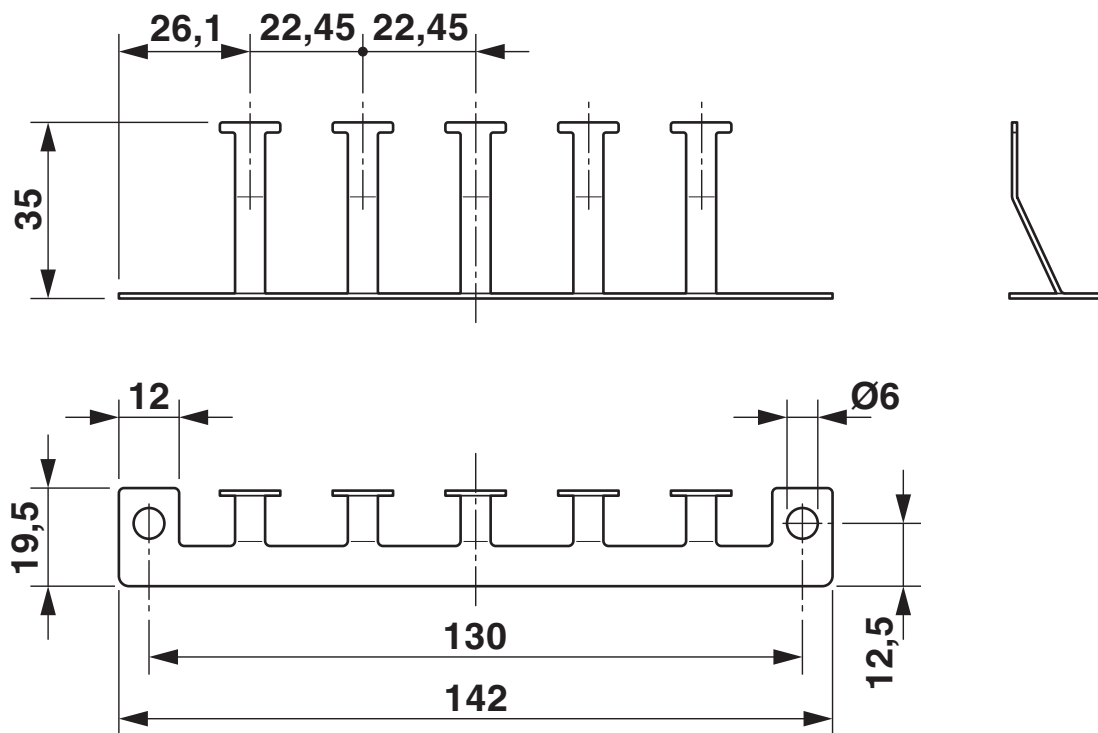
# KEL-EMV 24-5 - Support de raccordement de câble CEM

3063510

<https://www.phoenixcontact.com/fr/produits/3063510>

## Dessins

Dessin coté



Dessin coté

# KEL-EMV 24-5 - Support de raccordement de câble CEM



3063510

<https://www.phoenixcontact.com/fr/produits/3063510>

## Classifications

### ECLASS

ECLASS-13.0	27440192
ECLASS-15.0	27440192

### ETIM

ETIM 10.0	EC002943
-----------	----------

### UNSPSC

UNSPSC 21.0	39121400
-------------	----------

# KEL-EMV 24-5 - Support de raccordement de câble CEM



3063510

<https://www.phoenixcontact.com/fr/produits/3063510>

## Conformité environnementale

### EU RoHS

Conforme aux exigences de la directive RoHS

Oui, Aucun exception

### China RoHS

Environment friendly use period (EFUP)

EFUP-E

Aucune substance dangereuse au-dessus des valeurs limites

### EU REACH SVHC

Indication de substance soumise à autorisation REACH (n° CAS)

Aucun substance na un taux pondéral supérieur à 0,1 %

### EF3.1 Changement climatique

CO2e kg

5,686 kg CO2e

Phoenix Contact 2026 © - Tous droits réservés

<https://www.phoenixcontact.com>

PHOENIX CONTACT SAS

52 Boulevard de Beaubourg Emerainville

77436 Marne La Vallée Cedex 2 France

+33 (0) 1 60 17 98 98

[documentation@phoenixcontact.fr](mailto:documentation@phoenixcontact.fr)