

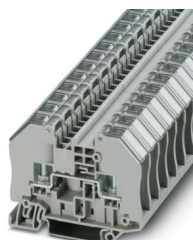
RTO 3-TC - Blocs de jonction simple



3049945

<https://www.phoenixcontact.com/fr/produits/3049945>

Veillez tenir compte du fait que les données affichées dans ce document PDF proviennent de notre catalogue en ligne. Vous trouverez les données complètes dans la documentation utilisateur. Nos conditions générales d'utilisation des téléchargements sont applicables.



Bloc de jonction traversant à raccordement boulonné et capot de protection contre les contacts transparent, section : 0,1 – 2,5 mm², AWG : 26 - 14, largeur 12,3 mm, coloris : gris

Avantages

- Quatre lignes de pontage par borne
- Le point de connexion est accessible à tout moment.

Données commerciales

Référence	3049945
Conditionnement	50 Unité(s)
Commande minimum	50 Unité(s)
Clé de vente	BE4312
Product key	BE4312
GTIN	4046356425162
Poids par pièce (emballage compris)	20,28 g
Poids par pièce (hors emballage)	20,28 g
Numéro du tarif douanier	85369010
Pays d'origine	CN

Caractéristiques techniques

Remarques

Généralités	Attention : utiliser la rallonge BE-RT... (voir Accessoires) lorsque les cosses ne sont pas isolées.
-------------	--

Propriétés du produit

Type de produit	Bloc de jonctions à tige filetée
Gamme de produits	RTO
Nombre de connexions	2
Nombre de rangées	1
Potentiels	1

Propriétés d'isolation

Catégorie de surtension	III
Degré de pollution	3

Propriétés électriques

Tension de tenue aux chocs assignée	8 kV
Puissance dissipée maximale en condition nominale	0,77 W

Caractéristiques de raccordement

Nombre de raccordements par étage	2
Section nominale	2,5 mm ²

1er étage

Type de raccordement	Raccordement boulonné
Longueur à dénuder	La longueur à dénuder dépend de la consigne du fabricant de cosses.
Connexion selon la norme	CEI 60947-7-1
Section nominale	2,5 mm ²
Int. nom.	24 A
Courant de charge maximal	24 A (pour une section de conducteur de 2,5 mm ²)
Tension nominale	1000 V

Raccordement de la cosse DIN 46234:1980-03

Connexion selon la norme	DIN 46234:1980-03
Section	0,5 mm ² ... 2,5 mm ²
Section AWG	20 ... 14 (conversion selon CEI)
Diamètre de l'œil	3,2 mm
Largeur	6 mm
Diamètre des boulons	3 mm
Filetage vis	M3
Couple de serrage	0,6 ... 0,8 Nm
Connexion selon la norme	DIN 46237:1970-07

RTO 3-TC - Blocs de jonction simple



3049945

<https://www.phoenixcontact.com/fr/produits/3049945>

Section	1 mm ² ... 2,5 mm ²
Section AWG	18 ... 14 (conversion selon CEI)
Diamètre de l'œil	3,2 mm
Largeur	6 mm
Diamètre des boulons	3 mm
Filetage vis	M3
Couple de serrage	0,6 ... 0,8 Nm
Code couleur cosses annulaires : rouge	1 mm ²
Code couleur cosses annulaires : bleu	2,5 mm ²

Dimensions

Largeur	12,3 mm
Largeur de couvercle	2,2 mm
Hauteur	66 mm
Profondeur sur NS 35/7,5	51 mm
Profondeur sur NS 35/15	58,5 mm

Indications sur les matériaux

Couleur	gris (RAL 7042)
Classe d'inflammabilité selon UL 94	V0
Groupe d'isolant	I
Matériau isolant	PA
Utilisation d'un isolant statique au froid	-60 °C
Indice de température matériau isolant (DIN EN 60216-1 (VDE 0304-21))	130 °C
Indice relatif température matériau isolant (Elec. ; UL 746 B)	130 °C
Protection anti-incendie pour véhicules ferroviaires (DIN EN 45545-2) R22	HL 1 - HL 3
Protection anti-incendie pour véhicules ferroviaires (DIN EN 45545-2) R23	HL 1 - HL 3
Protection anti-incendie pour véhicules ferroviaires (DIN EN 45545-2) R24	HL 1 - HL 3
Protection anti-incendie pour véhicules ferroviaires (DIN EN 45545-2) R26	HL 1 - HL 3
Émission de chaleur calorimétrique NFPA 130 (ASTM E 1354)	28 MJ/kg
Inflammabilité en surface NFPA 130 (ASTM E 162)	réussi
Densité de gaz de combustion optique spécifique NFPA 130 (ASTM E 662)	réussi
Toxicité des gaz de combustion NFPA 130 (SMP 800C)	réussi

Contrôles électriques

Essai de tension de choc

Tension témoin valeur de consigne	9,8 kV
Résultat	Essai réussi

Essai d'échauffement

Exigence contrôle de l'échauffement	Augmentation de température ≤ 45 K
Résultat	Essai réussi
Résistance aux courants de courte durée 2,5 mm ²	0,3 kA
Résultat	Essai réussi

Rigidité diélectrique à fréquence industrielle

Tension témoin valeur de consigne	2,2 kV
Résultat	Essai réussi

Propriétés mécaniques

Caractéristiques mécaniques

Paroi latérale ouverte	oui
------------------------	-----

Contrôles mécaniques

Résistance mécanique

Résultat	Essai réussi
----------	--------------

Conditions environnementales et de durée de vie

Essai au brûleur à aiguille

Temps d'action	30 s
Résultat	Essai réussi

Oscillations/grésillements sur bande large

Spécification de contrôle	DIN EN 50155 (VDE 0115-200):2018-05
Spectre	Essai de durée de vie catégorie 2, sur bâti tournant
Fréquence	$f_1 = 5$ Hz à $f_2 = 250$ Hz
Niveau ASD	6,12 (m/s ²) ² /Hz
Accélération	3,12g
Durée de contrôle par axe	5 h
Sens du contrôle	Axes X, Y et Z

Chocs

Forme de choc	Semi-sinusoidal
Accélération	30g
Durée des chocs	18 ms
Nombre de chocs dans chaque sens	3
Sens du contrôle	Axes X, Y et Z (pos. et nég.)

Conditions ambiantes

Température ambiante (fonctionnement)	-60 °C ... 110 °C (Plage de température de service, auto-échauffement compris, température de service max. à court terme, voir RTI Elec.)
Température ambiante (stockage/transport)	-25 °C ... 60 °C (pour une période limitée, pas plus de 24 h, de -60 °C °C à +70 °C)
Température ambiante (montage)	-5 °C ... 70 °C
Température ambiante (confirmation)	-5 °C ... 70 °C

RTO 3-TC - Blocs de jonction simple



3049945

<https://www.phoenixcontact.com/fr/produits/3049945>

Humidité de l'air admissible (fonctionnement)	20 % ... 90 %
Humidité de l'air admissible (stockage/transport)	30 % ... 70 %

Normes et spécifications

Connexion selon la norme	CEI 60947-7-1
--------------------------	---------------

Montage

Type de montage	NS 35/7,5
	NS 35/15

RTO 3-TC - Blocs de jonction simple

3049945

<https://www.phoenixcontact.com/fr/produits/3049945>



Dessins

Schéma de connexion



RTO 3-TC - Blocs de jonction simple



3049945

<https://www.phoenixcontact.com/fr/produits/3049945>

Homologations

📄 To download certificates, visit the product detail page: <https://www.phoenixcontact.com/fr/produits/3049945>



EAC

Identifiant de l'homologation: RU C-DE.BL08.B.00540



EAC

Identifiant de l'homologation: KZ7500651131219505

RTO 3-TC - Blocs de jonction simple



3049945

<https://www.phoenixcontact.com/fr/produits/3049945>

Classifications

ECLASS

ECLASS-13.0	27250101
ECLASS-15.0	27250101

ETIM

ETIM 10.0	EC000897
-----------	----------

UNSPSC

UNSPSC 21.0	39121400
-------------	----------

RTO 3-TC - Blocs de jonction simple



3049945

<https://www.phoenixcontact.com/fr/produits/3049945>

Conformité environnementale

EU RoHS

Conforme aux exigences de la directive RoHS

Oui, Aucun exception

China RoHS

Environment friendly use period (EFUP)

EFUP-E

Aucune substance dangereuse au-dessus des valeurs limites

EU REACH SVHC

Indication de substance soumise à autorisation REACH (n° CAS)

Aucun substance na un taux pondéral supérieur à 0,1 %

Phoenix Contact 2026 © - Tous droits réservés

<https://www.phoenixcontact.com>

PHOENIX CONTACT SAS

52 Boulevard de Beaubourg Emerainville

77436 Marne La Vallée Cedex 2 France

+33 (0) 1 60 17 98 98

documentation@phoenixcontact.fr