

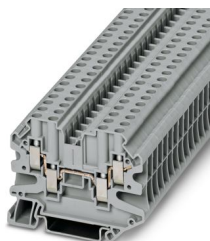
UT 4-QUATTRO HV - Bloc de jonction universel à quatre conducteurs



3048823

<https://www.phoenixcontact.com/fr/produits/3048823>

Veillez tenir compte du fait que les données affichées dans ce document PDF proviennent de notre catalogue en ligne. Vous trouverez les données complètes dans la documentation utilisateur. Nos conditions générales d'utilisation des téléchargements sont applicables.



Bloc de jonction universel à quatre conducteurs, tension nominale: 1000 V, intensité nominale: 32 A, nombre de connexions: 4, type de raccordement: Raccordement vissé, Section de référence: 4 mm², section : 0,14 mm² - 6 mm², type de montage: NS 35/7,5, NS 35/15, coloris: gris

Avantages

- Reconnaissance mondiale : raccordement vissé ayant fait ses preuves dans le monde entier
- Sans entretien et résistant aux vibrations grâce au principe Reakdyn breveté
- Gain de place et flexibilité grâce au raccordement de deux conducteurs identiques
- Raccordements stables à long terme grâce à l'utilisation de matériaux de grande qualité
- Faible auto-échauffement grâce aux forces de contact élevées
- Flexibilité totale grâce à l'uniformité des accessoires de pont, de repérage et de contrôle CLIPLINE complete
- Câblage compact de trois conducteurs dans un seul bloc de jonction

Données commerciales

Référence	3048823
Conditionnement	50 Unité(s)
Commande minimum	50 Unité(s)
Clé de vente	BE1113
Product key	BE1113
GTIN	4046356517317
Poids par pièce (emballage compris)	17,97 g
Poids par pièce (hors emballage)	16,711 g
Numéro du tarif douanier	85369010
Pays d'origine	CN

UT 4-QUATTRO HV - Bloc de jonction universel à quatre conducteurs



3048823

<https://www.phoenixcontact.com/fr/produits/3048823>

Caractéristiques techniques

Propriétés du produit

Type de produit	Blocs de jonction multiconducteurs
Gamme de produits	UT
Nombre de connexions	4
Nombre de rangées	1
Potentiels	1

Propriétés d'isolation

Catégorie de surtension	III
Degré de pollution	3

Propriétés électriques

Tension de tenue aux chocs assignée	6 kV
Puissance dissipée maximale en condition nominale	1,02 W

Caractéristiques de raccordement

Nombre de raccordements par étage	4
Section nominale	4 mm ²
Type de raccordement	Raccordement vissé
Filetage vis	M3
Couple de serrage	0,6 ... 0,8 Nm
Longueur à dénuder	9 mm
Gabarit	A4
Connexion selon la norme	CEI 60947-7-1
Section de conducteur rigide	0,14 mm ² ... 6 mm ²
Section du conducteur AWG	26 ... 10 (conversion selon CEI)
Section de conducteur souple	0,14 mm ² ... 6 mm ²
Section de conducteur souple [AWG]	26 ... 10 (conversion selon CEI)
Section de conducteur souple scellé par ultrasons	0,34 mm ² ... 6 mm ²
Section de conducteur souple [AWG] scellé par ultrasons	22 ... 10 (conversion selon CEI)
Section de conducteur flexible (embout sans douille en plastique)	0,14 mm ² ... 4 mm ²
Section de conducteur flexible (embout avec douille en plastique)	0,14 mm ² ... 4 mm ²
2 conducteurs rigides de même section	0,14 mm ² ... 1,5 mm ²
2 conducteurs souples de même section	0,14 mm ² ... 1,5 mm ²
2 conducteurs de même section, flexibles avec embout sans douille en plastique	0,25 mm ² ... 1,5 mm ²
2 conducteurs souples de même section avec embout TWIN et douille en plastique	0,5 mm ² ... 1,5 mm ²
Section nominale	4 mm ²
Int. nom.	32 A (pour une section de conducteur de 4 mm ²)
Courant de charge maximal	37 A (pour une section de raccordement de 6 mm ² , la somme

UT 4-QUATTRO HV - Bloc de jonction universel à quatre conducteurs



3048823

<https://www.phoenixcontact.com/fr/produits/3048823>

	des intensités des conducteurs raccordés ne doit pas dépasser le courant de charge max.)
Tension nominale	1000 V

Données Ex

Données assignées (ATEX/IECEx)

Repérage	⊕ II 2 GD Ex eb IIC Gb
Plage de température de service	-60 °C ... 110 °C
Accessoires homologués Ex	3048852 D-UT 4-QUATTRO HV 3047109 DS-UT 2,5/4 1212587 SF-SL 0,6X3,5-100 S-VDE 3022276 CLIPFIX 35-5
Liste ponts	Pont enfichable / FBS 2-6 / 3030336 Pont enfichable / FBS 3-6 / 3030242 Pont enfichable / FBS 4-6 / 3030255 Pont enfichable / FBS 5-6 / 3030349 Pont enfichable / FBS 10-6 / 3030271 Pont enfichable / FBS 20-6 / 3030365
Données de pontage	27 A (4 mm ²)
Augmentation de température Ex	40 K (27 A / 4 mm ²)
lorsque le pontage est réalisé avec un pont	550 V
- pour pontage discontinu	352 V
Tension d'isolement assignée	500 V
Sortie	(permanent)

Étage Ex Généralités

Tension de référence	550 V
Courant de référence	27 A
Courant de charge maximal	32 A
Résistance de contact	0,6 mΩ

Caractéristiques raccordement Ex Généralités

Plage couple	0,6 Nm ... 0,8 Nm
Section nominale	4 mm ²
Section assignée AWG	12
Capacité de raccordement rigide	0,14 mm ² ... 6 mm ²
Capacité de raccordement AWG	26 ... 10
Capacité de raccordement flexible	0,14 mm ² ... 6 mm ²
Capacité de raccordement AWG	26 ... 10
2 conducteurs rigides de même section	0,14 mm ² ... 1,5 mm ²
2 conducteurs de même section AWG, rigides	26 ... 16
2 conducteurs souples de même section	0,14 mm ² ... 1,5 mm ²
2 conducteurs de même section AWG, souples	26 ... 16

UT 4-QUATTRO HV - Bloc de jonction universel à quatre conducteurs



3048823

<https://www.phoenixcontact.com/fr/produits/3048823>

Dimensions

Largeur	6,2 mm
Largeur de couvercle	2,2 mm
Hauteur	65,4 mm
Profondeur sur NS 35/7,5	50 mm
Profondeur sur NS 35/15	57,5 mm

Indications sur les matériaux

Couleur	gris (RAL 7042)
Classe d'inflammabilité selon UL 94	V0
Groupe d'isolant	I
Matériau isolant	PA
Utilisation d'un isolant statique au froid	-60 °C
Indice relatif température matériau isolant (Elec. ; UL 746 B)	130 °C
Protection anti-incendie pour véhicules ferroviaires (DIN EN 45545-2) R22	HL 1 - HL 3
Protection anti-incendie pour véhicules ferroviaires (DIN EN 45545-2) R23	HL 1 - HL 3
Protection anti-incendie pour véhicules ferroviaires (DIN EN 45545-2) R24	HL 1 - HL 3
Protection anti-incendie pour véhicules ferroviaires (DIN EN 45545-2) R26	HL 1 - HL 3
Inflammabilité en surface NFPA 130 (ASTM E 162)	réussi
Densité de gaz de combustion optique spécifique NFPA 130 (ASTM E 662)	réussi
Toxicité des gaz de combustion NFPA 130 (SMP 800C)	réussi

Contrôles électriques

Essai de tension de choc

Tension témoin valeur de consigne	9,8 kV
Résultat	Essai réussi

Essai d'échauffement

Exigence contrôle de l'échauffement	Augmentation de température ≤ 45 K
Résultat	Essai réussi
Résistance aux courants de courte durée 4 mm ²	0,48 kA
Résistance aux courants de courte durée 6 mm ²	0,72 kA
Résultat	Essai réussi

Rigidité diélectrique à fréquence industrielle

Tension témoin valeur de consigne	2,2 kV
Résultat	Essai réussi

Propriétés mécaniques

UT 4-QUATTRO HV - Bloc de jonction universel à quatre conducteurs



3048823

<https://www.phoenixcontact.com/fr/produits/3048823>

Caractéristiques mécaniques

Paroi latérale ouverte	oui
------------------------	-----

Contrôles mécaniques

Résistance mécanique

Résultat	Essai réussi
----------	--------------

Fixation sur le support

Profilé/support de fixation	NS 32/NS 35
Force d'essai, valeur de consigne	1 N
Résultat	Essai réussi

Recherche de dommages et de desserrage des conducteurs

Vitesse de rotation	10 (+/- 2) tr./min
Tours	135
Section de conducteur/poids	0,14 mm ² /0,2 kg
	4 mm ² /0,9 kg
	6 mm ² /1,4 kg
Résultat	Essai réussi

Conditions environnementales et de durée de vie

Essai au brûleur à aiguille

Temps d'action	30 s
Résultat	Essai réussi

Oscillations/grésillements sur bande large

Spécification de contrôle	DIN EN 50155 (VDE 0115-200):2018-05
Spectre	Essai de durée de vie catégorie 2, sur bâti tournant
Fréquence	$f_1 = 5 \text{ Hz}$ à $f_2 = 250 \text{ Hz}$
Niveau ASD	6,12 (m/s ²) ² /Hz
Accélération	3,12g
Durée de contrôle par axe	5 h
Sens du contrôle	Axes X, Y et Z
Résultat	Essai réussi

Chocs

Spécification de contrôle	DIN EN 50155 (VDE 0115-200):2008-03
Forme de choc	Semi-sinusoïdal
Accélération	5g
Durée des chocs	30 ms
Nombre de chocs dans chaque sens	3
Sens du contrôle	Axes X, Y et Z (pos. et nég.)
Résultat	Essai réussi

UT 4-QUATTRO HV - Bloc de jonction universel à quatre conducteurs



3048823

<https://www.phoenixcontact.com/fr/produits/3048823>

Conditions ambiantes

Température ambiante (fonctionnement)	-60 °C ... 110 °C (Plage de température de service, auto-échauffement compris, température de service max. à court terme, voir RTI Elec.)
Température ambiante (stockage/transport)	-25 °C ... 60 °C (pour une période limitée, pas plus de 24 h, de -60 °C °C à +70 °C)
Température ambiante (montage)	-5 °C ... 70 °C
Température ambiante (confirmation)	-5 °C ... 70 °C
Humidité de l'air admissible (fonctionnement)	20 % ... 90 %
Humidité de l'air admissible (stockage/transport)	30 % ... 70 %

Normes et spécifications

Connexion selon la norme	CEI 60947-7-1
--------------------------	---------------

Montage

Type de montage	NS 35/7,5
	NS 35/15

UT 4-QUATTRO HV - Bloc de jonction universel à quatre conducteurs

3048823

<https://www.phoenixcontact.com/fr/produits/3048823>

Dessins

Schéma de connexion



UT 4-QUATTRO HV - Bloc de jonction universel à quatre conducteurs




3048823

<https://www.phoenixcontact.com/fr/produits/3048823>


Homologations


📄 To download certificates, visit the product detail page: <https://www.phoenixcontact.com/fr/produits/3048823>


 IECEE CB Scheme Identifiant de l'homologation: DE1-62912				
	Tension nominale U_N	Intensité nominale I_N	Section AWG	Section mm^2
keine	1000 V	-	-	- 4


 cULus Recognized Identifiant de l'homologation: E60425				
	Tension nominale U_N	Intensité nominale I_N	Section AWG	Section mm^2
B	600 V	30 A	26 - 10	-
C	600 V	30 A	26 - 10	-

 Approbation du sigle VDE Identifiant de l'homologation: 40040772				
	Tension nominale U_N	Intensité nominale I_N	Section AWG	Section mm^2
keine	1000 V	32 A	-	0,14 - 6

 EAC Ex Identifiant de l'homologation: KZ 7500525010101950				
---	--	--	--	--

 IECEX Identifiant de l'homologation: IECEX SEV13.0004U				
--	--	--	--	--

 ATEX Identifiant de l'homologation: SEV13ATEX0133U				
--	--	--	--	--

 CCC Identifiant de l'homologation: 2020322313000622				
---	--	--	--	--

 UKCA-EX Identifiant de l'homologation: CML 22UKEX1231U				
--	--	--	--	--

UT 4-QUATTRO HV - Bloc de jonction universel à quatre conducteurs



3048823

<https://www.phoenixcontact.com/fr/produits/3048823>

UT 4-QUATTRO HV - Bloc de jonction universel à quatre conducteurs



3048823

<https://www.phoenixcontact.com/fr/produits/3048823>

Classifications

ECLASS

ECLASS-13.0	27250101
ECLASS-15.0	27250101

ETIM

ETIM 10.0	EC000897
-----------	----------

UNSPSC

UNSPSC 21.0	39121400
-------------	----------

UT 4-QUATTRO HV - Bloc de jonction universel à quatre conducteurs



3048823

<https://www.phoenixcontact.com/fr/produits/3048823>

Conformité environnementale

EU RoHS

Conforme aux exigences de la directive RoHS

Oui, Aucun exception

China RoHS

Environment friendly use period (EFUP)

EFUP-E

Aucune substance dangereuse au-dessus des valeurs limites

EU REACH SVHC

Indication de substance soumise à autorisation REACH (n° CAS)

Aucun substance na un taux pondéral supérieur à 0,1 %

Phoenix Contact 2026 © - Tous droits réservés

<https://www.phoenixcontact.com>

PHOENIX CONTACT SAS

52 Boulevard de Beaubourg Emerainville

77436 Marne La Vallée Cedex 2 France

+33 (0) 1 60 17 98 98

documentation@phoenixcontact.fr