

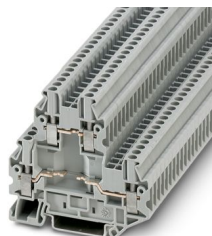
UTT 2,5- 2-BE - Blocs de jonction simple



3046757

<https://www.phoenixcontact.com/fr/produits/3046757>

Veillez tenir compte du fait que les données affichées dans ce document PDF proviennent de notre catalogue en ligne. Vous trouverez les données complètes dans la documentation utilisateur. Nos conditions générales d'utilisation des téléchargements sont applicables.



Blocs de jonction simple, pour le montage de composants à choisir soi-même, tension nominale: 500 V, intensité nominale: 24 A, type de raccordement: Raccordement vissé, Section de référence: 2,5 mm², section : 0,14 mm² - 4 mm², type de montage: NS 35/7,5, NS 35/15, coloris: gris

Avantages

- Reconnaissance mondiale : raccordement vissé ayant fait ses preuves dans le monde entier
- Sans entretien et résistant aux vibrations grâce au principe Reakdyn breveté
- Gain de place et flexibilité grâce au raccordement de deux conducteurs identiques
- Raccordements stables à long terme grâce à l'utilisation de matériaux de grande qualité
- Faible auto-échauffement grâce aux forces de contact élevées
- Un maximum d'efficacité dans un minimum d'espace - grâce à un pontage intégré, les connexions sont reliées entre les différents niveaux
- Gain de place important grâce à l'intégration compacte de deux circuits électriques séparés dans un seul bloc de jonction

Données commerciales

Référence	3046757
Conditionnement	50 Unité(s)
Commande minimum	50 Unité(s)
Clé de vente	BE1171
Product key	BE1171
GTIN	4046356103725
Poids par pièce (emballage compris)	15,775 g
Poids par pièce (hors emballage)	15,775 g
Numéro du tarif douanier	85369010
Pays d'origine	PL

Caractéristiques techniques

Propriétés du produit

Type de produit	Bloc de jonction à plusieurs étages
Gamme de produits	UT
Nombre de connexions	4
Nombre de rangées	2

Propriétés d'isolation

Catégorie de surtension	III
Degré de pollution	3

Propriétés électriques

Tension de tenue aux chocs assignée	6 kV
Puissance dissipée maximale en condition nominale	0,77 W

Caractéristiques de raccordement

Nombre de raccordements par étage	2
Section nominale	2,5 mm ²

Etage 1+2

Type de raccordement	Raccordement vissé
Filetage vis	M3
Couple de serrage	0,5 ... 0,6 Nm
Longueur à dénuder	9 mm
Gabarit	A3
Connexion selon la norme	CEI 60947-7-1
Section de conducteur rigide	0,14 mm ² ... 4 mm ²
Section du conducteur AWG	26 ... 12 (conversion selon CEI)
Section de conducteur souple	0,14 mm ² ... 4 mm ²
Section de conducteur souple [AWG]	26 ... 12 (conversion selon CEI)
Section de conducteur flexible (embout sans douille en plastique)	0,14 mm ² ... 2,5 mm ²
Section de conducteur flexible (embout avec douille en plastique)	0,14 mm ² ... 2,5 mm ²
2 conducteurs rigides de même section	0,14 mm ² ... 1,5 mm ²
2 conducteurs souples de même section	0,14 mm ² ... 1,5 mm ²
2 conducteurs de même section, flexibles avec embout sans douille en plastique	0,14 mm ² ... 1,5 mm ²
2 conducteurs souples de même section avec embout TWIN et douille en plastique	0,5 mm ² ... 1,5 mm ²
Section nominale	2,5 mm ²
Int. nom.	24 A
Courant de charge maximal	28 A (pour une section de conducteur de 4 mm ²)
Tension nominale	500 V

Dimensions

UTT 2,5- 2-BE - Blocs de jonction simple



3046757

<https://www.phoenixcontact.com/fr/produits/3046757>

Largeur	5,2 mm
Largeur de couvercle	2,2 mm
Hauteur	69,9 mm
Profondeur	64,4 mm
Profondeur sur NS 35/7,5	65 mm
Profondeur sur NS 35/15	72,5 mm

Indications sur les matériaux

Couleur	gris (RAL 7042)
Classe d'inflammabilité selon UL 94	V0
Groupe d'isolant	I
Matériau isolant	PA
Utilisation d'un isolant statique au froid	-60 °C
Indice de température matériau isolant (DIN EN 60216-1 (VDE 0304-21))	125 °C
Indice relatif température matériau isolant (Elec. ; UL 746 B)	130 °C
Protection anti-incendie pour véhicules ferroviaires (DIN EN 45545-2) R22	HL 1 - HL 3
Protection anti-incendie pour véhicules ferroviaires (DIN EN 45545-2) R23	HL 1 - HL 3
Protection anti-incendie pour véhicules ferroviaires (DIN EN 45545-2) R24	HL 1 - HL 3
Protection anti-incendie pour véhicules ferroviaires (DIN EN 45545-2) R26	HL 1 - HL 3
Émission de chaleur calorimétrique NFPA 130 (ASTM E 1354)	27,5 MJ/kg
Inflammabilité en surface NFPA 130 (ASTM E 162)	réussi
Densité de gaz de combustion optique spécifique NFPA 130 (ASTM E 662)	réussi
Toxicité des gaz de combustion NFPA 130 (SMP 800C)	réussi

Propriétés mécaniques

Caractéristiques mécaniques

Paroi latérale ouverte	oui
------------------------	-----

Conditions environnementales et de durée de vie

Conditions ambiantes

Température ambiante (fonctionnement)	-60 °C ... 110 °C (Plage de température de service, auto-échauffement compris, température de service max. à court terme, voir RTI Elec.)
Température ambiante (stockage/transport)	-25 °C ... 60 °C (pour une période limitée, pas plus de 24 h, de -60 °C à +70 °C)
Température ambiante (montage)	-5 °C ... 70 °C
Température ambiante (confirmation)	-5 °C ... 70 °C
Humidité de l'air admissible (fonctionnement)	20 % ... 90 %
Humidité de l'air admissible (stockage/transport)	30 % ... 70 %

UTT 2,5- 2-BE - Blocs de jonction simple



3046757

<https://www.phoenixcontact.com/fr/produits/3046757>

Normes et spécifications

Connexion selon la norme	CEI 60947-7-1
--------------------------	---------------

Montage

Type de montage	NS 35/7,5
	NS 35/15

UTT 2,5- 2-BE - Blocs de jonction simple





3046757

<https://www.phoenixcontact.com/fr/produits/3046757>

Homologations

To download certificates, visit the product detail page: <https://www.phoenixcontact.com/fr/produits/3046757>

 CSA Identifiant de l'homologation: 13631				
	Tension nominale U_N	Intensité nominale I_N	Section AWG	Section mm^2
B				
	300 V	1 A	26 - 12	-
C				
	300 V	1 A	26 - 12	-

 cULus Recognized Identifiant de l'homologation: E60425				
	Tension nominale U_N	Intensité nominale I_N	Section AWG	Section mm^2
B				
	300 V	20 A	26 - 12	-
Raccordement multiconducteur	300 V	20 A	26 - 16	-
C				
	300 V	20 A	26 - 12	-
Raccordement multiconducteur	300 V	20 A	26 - 16	-
D				
	600 V	5 A	26 - 12	-
Raccordement multiconducteur	600 V	5 A	26 - 16	-

 EAC Identifiant de l'homologation: KZ7500651131219505	
---	--

UTTB 2,5- 2-BE - Blocs de jonction simple



3046757

<https://www.phoenixcontact.com/fr/produits/3046757>

Classifications

ECLASS

ECLASS-13.0	27250102
ECLASS-15.0	27250102

ETIM

ETIM 10.0	EC000897
-----------	----------

UNSPSC

UNSPSC 21.0	39121400
-------------	----------

Conformité environnementale

EU RoHS

Conforme aux exigences de la directive RoHS	Oui
sauf exceptions mentionnées	6(c)

China RoHS

Environment friendly use period (EFUP)	EFUP-50
	Vous trouverez un tableau de déclaration conformément à IACPEIP (China RoHS) concernant les produits dans la zone de téléchargement du produit correspondant sous « Déclaration du fabricant ». Pour tous les produits avec EFUP-E, aucun tableau de déclaration conformément à IACPEIP (China RoHS) nest établi car cela nest pas nécessaire.

EU REACH SVHC

Indication de substance soumise à autorisation REACH (n° CAS)	Lead(n° CAS: 7439-92-1)
SCIP	a1f43b59-0ee5-4415-a91b-4577a6c68cd0

EF3.1 Changement climatique

CO2e kg	0,029 kg CO2e
---------	---------------