

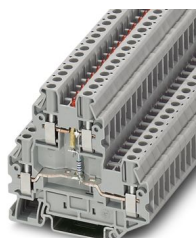
UTT 2,5-LA 24 RD - Composant du bloc de jonction



3046692

<https://www.phoenixcontact.com/fr/produits/3046692>

Veillez tenir compte du fait que les données affichées dans ce document PDF proviennent de notre catalogue en ligne. Vous trouverez les données complètes dans la documentation utilisateur. Nos conditions générales d'utilisation des téléchargements sont applicables.



Composant du bloc de jonction, La tension est déterminée par la variante du voyant lumineux sélectionnée., type de raccordement: Raccordement vissé, Section de référence: 2,5 mm², section : 0,14 mm² - 4 mm², type de montage: NS 35/7,5, NS 35/15, coloris: gris

Avantages

- Pas de 5,2 mm seulement

Données commerciales

Référence	3046692
Conditionnement	50 Unité(s)
Commande minimum	50 Unité(s)
Clé de vente	BE1174
Product key	BE1174
GTIN	4017918997229
Poids par pièce (emballage compris)	16,37 g
Poids par pièce (hors emballage)	16,37 g
Numéro du tarif douanier	85369010
Pays d'origine	PL

Caractéristiques techniques

Remarques

Généralités	La tension est déterminée par la variante du voyant lumineux sélectionnée.
-------------	--

Généralités

Remarque	L'intensité et la tension sont déterminées par la résistance et le voyant lumineux.
----------	---

Propriétés du produit

Type de produit	Bloc de jonction pour composants
Nombre de pôles	2
Nombre de connexions	4
Nombre de rangées	2
Potentiels	2

Propriétés d'isolation

Catégorie de surtension	III
Degré de pollution	3

Propriétés électriques

Tension d'isolement assignée	500 V
Tension de tenue aux chocs assignée	6 kV

Caractéristiques de raccordement

Nombre de raccordements par étage	2
Section nominale	2,5 mm ²

Etage 1+2

Type de raccordement	Raccordement vissé
Filetage vis	M3
Couple de serrage	0,5 ... 0,6 Nm
Longueur à dénuder	9 mm
Gabarit	A3 B3
Section de conducteur rigide	0,14 mm ² ... 4 mm ²
Section du conducteur AWG	26 ... 12 (conversion selon CEI)
Section de conducteur souple	0,14 mm ² ... 4 mm ²
Section de conducteur souple [AWG]	26 ... 12 (conversion selon CEI)
Section de conducteur flexible (embout sans douille en plastique)	0,14 mm ² ... 2,5 mm ²
Section de conducteur flexible (embout avec douille en plastique)	0,14 mm ² ... 2,5 mm ²
2 conducteurs rigides de même section	0,14 mm ² ... 1,5 mm ²
2 conducteurs souples de même section	0,14 mm ² ... 1,5 mm ²
2 conducteurs de même section, flexibles avec embout sans douille en plastique	0,14 mm ² ... 1,5 mm ²

UTTB 2,5-LA 24 RD - Composant du bloc de jonction



3046692

<https://www.phoenixcontact.com/fr/produits/3046692>

2 conducteurs souples de même section avec embout TWIN et douille en plastique	0,5 mm ² ... 1,5 mm ²
Section nominale	2,5 mm ²
Type de composant	Résistance TK 50 M

Dimensions

Largeur	5,2 mm
Largeur de couvercle	2,2 mm
Hauteur	69,9 mm
Profondeur	64,4 mm
Profondeur sur NS 35/7,5	65 mm
Profondeur sur NS 35/15	72,5 mm

Indications sur les matériaux

Couleur	gris (RAL 7042)
Classe d'inflammabilité selon UL 94	V0
Groupe d'isolant	I
Matériau isolant	PA
Utilisation d'un isolant statique au froid	-60 °C
Indice relatif température matériau isolant (Elec. ; UL 746 B)	130 °C
Protection anti-incendie pour véhicules ferroviaires (DIN EN 45545-2) R22	HL 1 - HL 3
Protection anti-incendie pour véhicules ferroviaires (DIN EN 45545-2) R23	HL 1 - HL 3
Protection anti-incendie pour véhicules ferroviaires (DIN EN 45545-2) R24	HL 1 - HL 3
Protection anti-incendie pour véhicules ferroviaires (DIN EN 45545-2) R26	HL 1 - HL 3
Inflammabilité en surface NFPA 130 (ASTM E 162)	réussi
Densité de gaz de combustion optique spécifique NFPA 130 (ASTM E 662)	réussi
Toxicité des gaz de combustion NFPA 130 (SMP 800C)	réussi

Propriétés mécaniques

Caractéristiques mécaniques

Paroi latérale ouverte	oui
------------------------	-----

Conditions environnementales et de durée de vie

Conditions ambiantes

Température ambiante (fonctionnement)	-60 °C ... 110 °C (Plage de température de service, auto-échauffement compris, température de service max. à court terme, voir RTI Elec.)
Température ambiante (stockage/transport)	-25 °C ... 60 °C (pour une période limitée, pas plus de 24 h, de -60 °C à +70 °C)
Température ambiante (montage)	-5 °C ... 70 °C
Température ambiante (confirmation)	-5 °C ... 70 °C

UTT 2,5-LA 24 RD - Composant du bloc de jonction



3046692

<https://www.phoenixcontact.com/fr/produits/3046692>

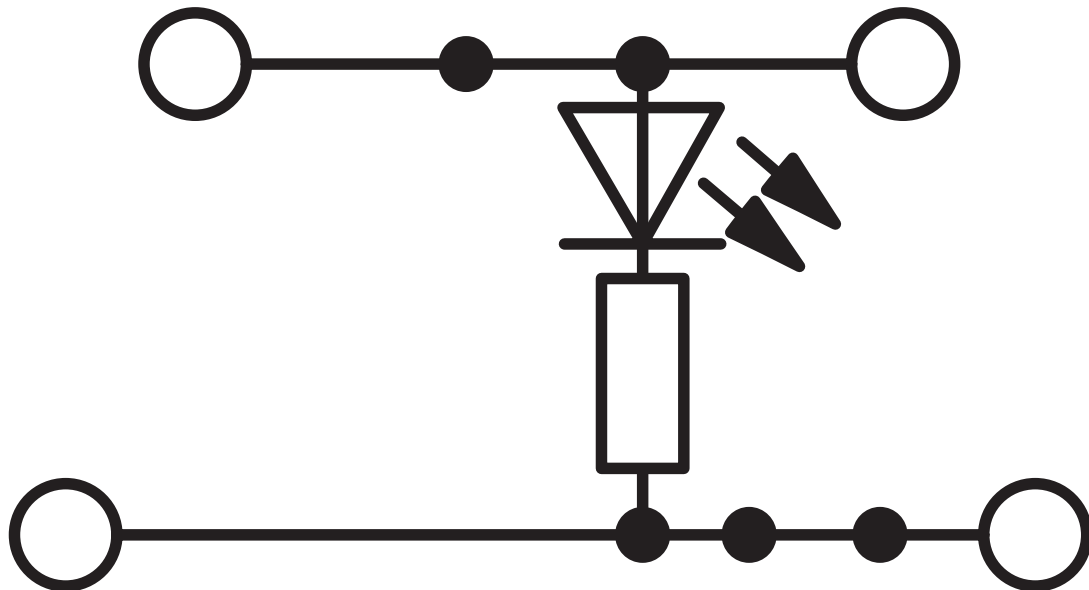
Humidité de l'air admissible (fonctionnement)	20 % ... 90 %
Humidité de l'air admissible (stockage/transport)	30 % ... 70 %

Montage

Type de montage	NS 35/7,5
	NS 35/15

Dessins

Schéma de connexion




UTTB 2,5-LA 24 RD - Composant du bloc de jonction





3046692


<https://www.phoenixcontact.com/fr/produits/3046692>

Homologations

 To download certificates, visit the product detail page: <https://www.phoenixcontact.com/fr/produits/3046692>

 CSA Identifiant de l'homologation: 13631				
	Tension nominale U_N	Intensité nominale I_N	Section AWG	Section mm^2
keine				
	24 V	20 A	26 - 12	-

 cULus Recognized Identifiant de l'homologation: E60425				
--	--	--	--	--

 cULus Recognized Identifiant de l'homologation: E60425				
--	--	--	--	--

UTTB 2,5-LA 24 RD - Composant du bloc de jonction



3046692

<https://www.phoenixcontact.com/fr/produits/3046692>

Classifications

ECLASS

ECLASS-13.0	27250114
ECLASS-15.0	27250114

ETIM

ETIM 10.0	EC000898
-----------	----------

UNSPSC

UNSPSC 21.0	39121400
-------------	----------

Conformité environnementale

EU RoHS

Conforme aux exigences de la directive RoHS	Oui
sauf exceptions mentionnées	6(c)

China RoHS

Environment friendly use period (EFUP)	EFUP-50
	Vous trouverez un tableau de déclaration conformément à IACPEIP (China RoHS) concernant les produits dans la zone de téléchargement du produit correspondant sous « Déclaration du fabricant ». Pour tous les produits avec EFUP-E, aucun tableau de déclaration conformément à IACPEIP (China RoHS) n'est établi car cela n'est pas nécessaire.

EU REACH SVHC

Indication de substance soumise à autorisation REACH (n° CAS)	Lead(n° CAS: 7439-92-1)
SCIP	bd3d1fdb-17c4-4303-b584-28c138311b31