

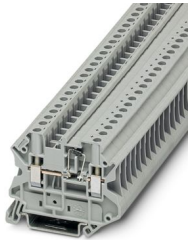
UT 4-MTD-DIO/R-L-P/P - Composant du bloc de jonction



3046359

<https://www.phoenixcontact.com/fr/produits/3046359>

Veillez tenir compte du fait que les données affichées dans ce document PDF proviennent de notre catalogue en ligne. Vous trouverez les données complètes dans la documentation utilisateur. Nos conditions générales d'utilisation des téléchargements sont applicables.



Composant du bloc de jonction, avec vis à alvéole pour la réception des points test, intensité nominale: 0,5 A, nombre de connexions: 2, type de raccordement: Raccordement vissé, Section de référence: 4 mm², section : 0,14 mm² - 6 mm², type de montage: NS 35/7,5, NS 35/15, coloris: gris

Données commerciales

Référence	3046359
Conditionnement	50 Unité(s)
Commande minimum	50 Unité(s)
Clé de vente	BE1172
Product key	BE1172
GTIN	4017918962944
Poids par pièce (emballage compris)	12 g
Poids par pièce (hors emballage)	12 g
Numéro du tarif douanier	85369010
Pays d'origine	PL

UT 4-MTD-DIO/R-L-P/P - Composant du bloc de jonction



3046359

<https://www.phoenixcontact.com/fr/produits/3046359>

Caractéristiques techniques

Remarques

Généralités	L'intensité maximale est fonction de la diode. Diode 1N 4007 incorporée, tension inverse : 1 300 V, intensité permanente max. : 0,5 A.
-------------	--

Propriétés du produit

Type de produit	Bloc de jonction pour composants
Gamme de produits	UT
Nombre de connexions	2
Nombre de rangées	1
Potentiels	1

Propriétés d'isolation

Catégorie de surtension	III
-------------------------	-----

Propriétés électriques

Tension d'isolement assignée	800 V
Tension de tenue aux chocs assignée	8 kV
Puissance dissipée maximale en condition nominale	1,02 W

Caractéristiques de raccordement

Nombre de raccordements par étage	2
Section nominale	4 mm ²
Type de raccordement	Raccordement vissé
Couple de serrage	0,6 ... 0,8 Nm
Longueur à dénuder	9 mm
Gabarit	A4
Section de conducteur rigide	0,14 mm ² ... 6 mm ²
Section du conducteur AWG	26 ... 10 (conversion selon CEI)
Section de conducteur souple	0,14 mm ² ... 6 mm ²
Section de conducteur souple [AWG]	26 ... 10 (conversion selon CEI)
Section de conducteur souple scellé par ultrasons	0,34 mm ² ... 6 mm ²
Section de conducteur souple [AWG] scellé par ultrasons	22 ... 10 (conversion selon CEI)
Section de conducteur flexible (embout sans douille en plastique)	0,14 mm ² ... 4 mm ²
Section de conducteur flexible (embout avec douille en plastique)	0,14 mm ² ... 4 mm ²
2 conducteurs rigides de même section	0,14 mm ² ... 1,5 mm ²
2 conducteurs souples de même section	0,14 mm ² ... 1,5 mm ²
2 conducteurs de même section, flexibles avec embout sans douille en plastique	0,14 mm ² ... 1,5 mm ²
2 conducteurs souples de même section avec embout TWIN et douille en plastique	0,5 mm ² ... 2,5 mm ²
Section nominale	4 mm ²
Int. nom.	0,5 A

UT 4-MTD-DIO/R-L-P/P - Composant du bloc de jonction



3046359

<https://www.phoenixcontact.com/fr/produits/3046359>

Courant de charge maximal	0,5 A
Type de composant	Diode 1N4007
Tension de blocage	1300 V

Dimensions

Largeur	6,2 mm
Largeur de couvercle	2,2 mm
Hauteur	57,8 mm
Profondeur sur NS 35/7,5	47,5 mm
Profondeur sur NS 35/15	55 mm

Indications sur les matériaux

Couleur	gris (RAL 7042)
Classe d'inflammabilité selon UL 94	V0
Matériau isolant	PA
Utilisation d'un isolant statique au froid	-60 °C
Indice de température matériau isolant (DIN EN 60216-1 (VDE 0304-21))	125 °C
Indice relatif température matériau isolant (Elec. ; UL 746 B)	130 °C
Protection anti-incendie pour véhicules ferroviaires (DIN EN 45545-2) R22	HL 1 - HL 3
Protection anti-incendie pour véhicules ferroviaires (DIN EN 45545-2) R23	HL 1 - HL 3
Protection anti-incendie pour véhicules ferroviaires (DIN EN 45545-2) R24	HL 1 - HL 3
Protection anti-incendie pour véhicules ferroviaires (DIN EN 45545-2) R26	HL 1 - HL 3
Émission de chaleur calorimétrique NFPA 130 (ASTM E 1354)	27,5 MJ/kg
Inflammabilité en surface NFPA 130 (ASTM E 162)	réussi
Densité de gaz de combustion optique spécifique NFPA 130 (ASTM E 662)	réussi
Toxicité des gaz de combustion NFPA 130 (SMP 800C)	réussi

Propriétés mécaniques

Caractéristiques mécaniques

Paroi latérale ouverte	oui
------------------------	-----

Conditions environnementales et de durée de vie

Conditions ambiantes

Température ambiante (fonctionnement)	-60 °C ... 110 °C (Plage de température de service, auto-échauffement compris, température de service max. à court terme, voir RTI Elec.)
Température ambiante (stockage/transport)	-25 °C ... 60 °C (pour une période limitée, pas plus de 24 h, de -60 °C à +70 °C)
Température ambiante (montage)	-5 °C ... 70 °C
Température ambiante (confirmation)	-5 °C ... 70 °C

UT 4-MTD-DIO/R-L-P/P - Composant du bloc de jonction



3046359

<https://www.phoenixcontact.com/fr/produits/3046359>

Humidité de l'air admissible (fonctionnement)	20 % ... 90 %
Humidité de l'air admissible (stockage/transport)	30 % ... 70 %

Montage

Type de montage	NS 35/7,5
	NS 35/15

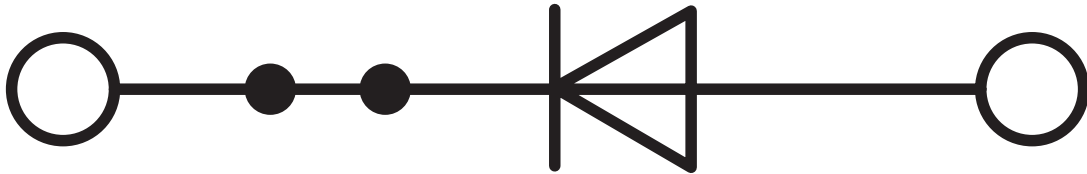
UT 4-MTD-DIO/R-L-P/P - Composant du bloc de jonction

3046359

<https://www.phoenixcontact.com/fr/produits/3046359>

Dessins

Schéma de connexion



UT 4-MTD-DIO/R-L-P/P - Composant du bloc de jonction



3046359

<https://www.phoenixcontact.com/fr/produits/3046359>

Homologations

To download certificates, visit the product detail page: <https://www.phoenixcontact.com/fr/produits/3046359>

DNV

Identifiant de l'homologation: TAE00001S9



CSA

Identifiant de l'homologation: 13631



EAC

Identifiant de l'homologation: KZ7500651131219505



cULus Recognized

Identifiant de l'homologation: E60425

	Tension nominale U_N	Intensité nominale I_N	Section AWG	Section mm^2
B				
	300 V	0,5 A	26 - 10	-
Raccordement multiconducteur	300 V	0,5 A	26 - 14	-
C				
	300 V	0,5 A	26 - 10	-
Raccordement multiconducteur	300 V	0,5 A	26 - 14	-



LR

Identifiant de l'homologation: LR24100022TA



CSA

Identifiant de l'homologation: 13631

UT 4-MTD-DIO/R-L-P/P - Composant du bloc de jonction



3046359

<https://www.phoenixcontact.com/fr/produits/3046359>

Classifications

ECLASS

ECLASS-13.0	27250114
ECLASS-15.0	27250114

ETIM

ETIM 10.0	EC000898
-----------	----------

UNSPSC

UNSPSC 21.0	39121400
-------------	----------

UT 4-MTD-DIO/R-L-P/P - Composant du bloc de jonction



3046359

<https://www.phoenixcontact.com/fr/produits/3046359>

Conformité environnementale

EU RoHS

Conforme aux exigences de la directive RoHS	Oui
sauf exceptions mentionnées	6(c), 7(a), 7(c)-I

China RoHS

Environment friendly use period (EFUP)	EFUP-50
	Vous trouverez un tableau de déclaration conformément à IACPEIP (China RoHS) concernant les produits dans la zone de téléchargement du produit correspondant sous « Déclaration du fabricant ». Pour tous les produits avec EFUP-E, aucun tableau de déclaration conformément à IACPEIP (China RoHS) n'est établi car cela n'est pas nécessaire.

EU REACH SVHC

Indication de substance soumise à autorisation REACH (n° CAS)	Lead(n° CAS: 7439-92-1)
SCIP	ad90a0c3-9a4f-446a-aa9d-ce6c8054b576

EF3.1 Changement climatique

CO2e kg	0,065 kg CO2e
---------	---------------

Phoenix Contact 2026 © - Tous droits réservés
<https://www.phoenixcontact.com>

PHOENIX CONTACT SAS
52 Boulevard de Beaubourg Emerainville
77436 Marne La Vallée Cedex 2 France
+33 (0) 1 60 17 98 98
documentation@phoenixcontact.fr