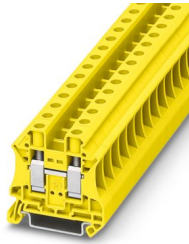


# UT 10 YE - Blocs de jonction simple

3046294

<https://www.phoenixcontact.com/fr/produits/3046294>

Veillez tenir compte du fait que les données affichées dans ce document PDF proviennent de notre catalogue en ligne. Vous trouverez les données complètes dans la documentation utilisateur. Nos conditions générales d'utilisation des téléchargements sont applicables.



Blocs de jonction simple, tension nominale: 1000 V, intensité nominale: 57 A, nombre de connexions: 2, type de raccordement: Raccordement vissé, Section de référence: 10 mm<sup>2</sup>, section : 0,5 mm<sup>2</sup> - 16 mm<sup>2</sup>, type de montage: NS 35/7,5, NS 35/15, coloris: jaune

## Avantages

- Reconnaissance mondiale : raccordement vissé ayant fait ses preuves dans le monde entier
- Sans entretien et résistant aux vibrations grâce au principe Reakdyn breveté
- Gain de place et flexibilité grâce au raccordement de deux conducteurs identiques
- Raccordements stables à long terme grâce à l'utilisation de matériaux de grande qualité
- Faible auto-échauffement grâce aux forces de contact élevées
- Flexibilité totale grâce à l'uniformité des accessoires de pont, de repérage et de contrôle CLIPLINE complete
- Raccordement du conducteur résistant aux vibrations et sans entretien

## Données commerciales

Référence	3046294
Conditionnement	50 Unité(s)
Commande minimum	50 Unité(s)
Clé de vente	BE1111
Product key	BE1111
GTIN	4017918975630
Poids par pièce (emballage compris)	17,6 g
Poids par pièce (hors emballage)	17,6 g
Numéro du tarif douanier	85369010
Pays d'origine	DE

# UT 10 YE - Blocs de jonction simple



3046294

<https://www.phoenixcontact.com/fr/produits/3046294>

## Caractéristiques techniques

### Propriétés du produit

Type de produit	Bloc de jonction de traversée
Gamme de produits	UT
Nombre de connexions	2
Nombre de rangées	1
Potentiels	1

### Propriétés d'isolation

Catégorie de surtension	III
Degré de pollution	3

### Propriétés électriques

Tension de tenue aux chocs assignée	8 kV
Puissance dissipée maximale en condition nominale	1,82 W

### Caractéristiques de raccordement

Nombre de raccordements par étage	2
Section nominale	10 mm <sup>2</sup>

#### Etage 1 en haut 1 en bas 1

Type de raccordement	Raccordement vissé
Filetage vis	M4
Couple de serrage	1,5 ... 1,8 Nm
Longueur à dénuder	10 mm
Gabarit	A6
Connexion selon la norme	CEI 60947-7-1
Section de conducteur rigide	0,5 mm <sup>2</sup> ... 16 mm <sup>2</sup>
Section du conducteur AWG	20 ... 6 (conversion selon CEI)
Section de conducteur souple	0,5 mm <sup>2</sup> ... 16 mm <sup>2</sup>
Section de conducteur souple [AWG]	20 ... 6 (conversion selon CEI)
Section de conducteur flexible (embout sans douille en plastique)	0,5 mm <sup>2</sup> ... 10 mm <sup>2</sup>
Section de conducteur flexible (embout avec douille en plastique)	0,5 mm <sup>2</sup> ... 10 mm <sup>2</sup>
2 conducteurs rigides de même section	0,5 mm <sup>2</sup> ... 4 mm <sup>2</sup>
2 conducteurs souples de même section	0,5 mm <sup>2</sup> ... 4 mm <sup>2</sup>
2 conducteurs de même section, flexibles avec embout sans douille en plastique	0,5 mm <sup>2</sup> ... 2,5 mm <sup>2</sup>
2 conducteurs souples de même section avec embout TWIN et douille en plastique	0,5 mm <sup>2</sup> ... 6 mm <sup>2</sup>
Section nominale	10 mm <sup>2</sup>
Int. nom.	57 A
Courant de charge maximal	76 A (pour une section de conducteur de 16 mm <sup>2</sup> )
Tension nominale	1000 V

# UT 10 YE - Blocs de jonction simple



3046294

<https://www.phoenixcontact.com/fr/produits/3046294>

Remarque	Attention : dans la zone de téléchargement, vous trouverez des publications d'articles, des sections raccordables et des remarques quant au raccordement de conducteurs en aluminium.
----------	---

## Données Ex

### Données assignées (ATEX/IECEX)

Repérage	⊕ II 2 GD Ex eb IIC Gb
Plage de température de service	-60 °C ... 110 °C
Accessoires homologués Ex	3047028 D-UT 2,5/10
	1205066 SZS 1,0X4,0 VDE
	3022276 CLIPFIX 35-5
	3022218 CLIPFIX 35
Liste ponts	Pont enfichable / FBS 2-10 / 3005947
	Pont enfichable / FBS 5-10 / 3005948
Données de pontage	54 A (10 mm <sup>2</sup> )
Augmentation de température Ex	40 K (60,1 A / 10 mm <sup>2</sup> )
lorsque le pontage est réalisé avec un pont	690 V
Tension d'isolement assignée	630 V
Sortie	(permanent)

### Étage Ex Généralités

Tension de référence	690 V
Courant de référence	54 A
Courant de charge maximal	69 A
Résistance de contact	0,16 mΩ

### Caractéristiques raccordement Ex Généralités

Plage couple	1,5 Nm ... 1,8 Nm
Section nominale	10 mm <sup>2</sup>
Section assignée AWG	8
Capacité de raccordement rigide	0,5 mm <sup>2</sup> ... 16 mm <sup>2</sup>
Capacité de raccordement AWG	20 ... 6
Capacité de raccordement flexible	0,5 mm <sup>2</sup> ... 10 mm <sup>2</sup>
Capacité de raccordement AWG	20 ... 8
2 conducteurs rigides de même section	0,5 mm <sup>2</sup> ... 4 mm <sup>2</sup>
2 conducteurs de même section AWG, rigides	20 ... 12
2 conducteurs souples de même section	0,5 mm <sup>2</sup> ... 4 mm <sup>2</sup>
2 conducteurs de même section AWG, souples	20 ... 12

## Dimensions

Largeur	10,2 mm
Largeur de couvercle	2,2 mm
Hauteur	47,7 mm
Profondeur sur NS 35/7,5	47,5 mm

# UT 10 YE - Blocs de jonction simple



3046294

<https://www.phoenixcontact.com/fr/produits/3046294>

Profondeur sur NS 35/15	55 mm
-------------------------	-------

## Indications sur les matériaux

Couleur	jaune (RAL 1018)
Classe d'inflammabilité selon UL 94	V0
Groupe d'isolant	I
Matériau isolant	PA
Utilisation d'un isolant statique au froid	-60 °C
Indice de température matériau isolant (DIN EN 60216-1 (VDE 0304-21))	125 °C
Indice relatif température matériau isolant (Elec. ; UL 746 B)	130 °C
Protection anti-incendie pour véhicules ferroviaires (DIN EN 45545-2) R22	HL 1 - HL 3
Protection anti-incendie pour véhicules ferroviaires (DIN EN 45545-2) R23	HL 1 - HL 3
Protection anti-incendie pour véhicules ferroviaires (DIN EN 45545-2) R24	HL 1 - HL 3
Protection anti-incendie pour véhicules ferroviaires (DIN EN 45545-2) R26	HL 1 - HL 3
Émission de chaleur calorimétrique NFPA 130 (ASTM E 1354)	27,5 MJ/kg
Inflammabilité en surface NFPA 130 (ASTM E 162)	réussi
Densité de gaz de combustion optique spécifique NFPA 130 (ASTM E 662)	réussi
Toxicité des gaz de combustion NFPA 130 (SMP 800C)	réussi

## Contrôles électriques

### Essai de tension de choc

Tension témoin valeur de consigne	9,8 kV
Résultat	Essai réussi

### Essai d'échauffement

Exigence contrôle de l'échauffement	Augmentation de température $\leq 45$ K
Résultat	Essai réussi
	Essai réussi
Résistance aux courants de courte durée 10 mm <sup>2</sup>	1,2 kA
Résultat	Essai réussi

### Rigidité diélectrique à fréquence industrielle

Résultat	Essai réussi
----------	--------------

## Propriétés mécaniques

### Caractéristiques mécaniques

Paroi latérale ouverte	oui
------------------------	-----

## Contrôles mécaniques

### Résistance mécanique

# UT 10 YE - Blocs de jonction simple



3046294

<https://www.phoenixcontact.com/fr/produits/3046294>

Résultat	Essai réussi
----------	--------------

## Fixation sur le support

Profilé/support de fixation	NS 35
Force d'essai, valeur de consigne	5 N
Résultat	Essai réussi

## Recherche de dommages et de desserrage des conducteurs

Vitesse de rotation	10 tr./min
Tours	135
Section de conducteur/poids	0,5 mm <sup>2</sup> /0,3 kg
	10 mm <sup>2</sup> /2 kg
	16 mm <sup>2</sup> /2,9 kg
Résultat	Essai réussi

## Conditions environnementales et de durée de vie

### Essai au brûleur à aiguille

Temps d'action	30 s
Résultat	Essai réussi

### Conditions ambiantes

Température ambiante (fonctionnement)	-60 °C ... 110 °C (Plage de température de service, auto-échauffement compris, température de service max. à court terme, voir RTI Elec.)
Température ambiante (stockage/transport)	-25 °C ... 60 °C (pour une période limitée, pas plus de 24 h, de -60 °C à +70 °C)
Température ambiante (montage)	-5 °C ... 70 °C
Température ambiante (confirmation)	-5 °C ... 70 °C
Humidité de l'air admissible (fonctionnement)	20 % ... 90 %
Humidité de l'air admissible (stockage/transport)	30 % ... 70 %

## Normes et spécifications

Connexion selon la norme	CEI 60947-7-1
--------------------------	---------------

## Montage

Type de montage	NS 35/7,5
	NS 35/15

# UT 10 YE - Blocs de jonction simple

3046294

<https://www.phoenixcontact.com/fr/produits/3046294>



## Dessins

### Schéma de connexion



# UT 10 YE - Blocs de jonction simple



3046294

<https://www.phoenixcontact.com/fr/produits/3046294>

## Homologations

📄 To download certificates, visit the product detail page: <https://www.phoenixcontact.com/fr/produits/3046294>

### DNV

Identifiant de l'homologation: TAE00001S9



### CSA

Identifiant de l'homologation: 13631



### IECEE CB Scheme

Identifiant de l'homologation: DE1-63061\_M1

	Tension nominale $U_N$	Intensité nominale $I_N$	Section AWG	Section $\text{mm}^2$
keine				
	1000 V	57 A	-	0,5 - 10



### cULus Recognized

Identifiant de l'homologation: E60425



### Approbation du sigle VDE

Identifiant de l'homologation: 40013658

	Tension nominale $U_N$	Intensité nominale $I_N$	Section AWG	Section $\text{mm}^2$
keine				
	1000 V	57 A	-	0,5 - 10



### CSA

Identifiant de l'homologation: 13631



### ATEX

Identifiant de l'homologation: KEMA04ATEX2048U

	Tension nominale $U_N$	Intensité nominale $I_N$	Section AWG	Section $\text{mm}^2$
keine				
Conducteurs souples uniquement	690 V	54 A	-	0,5 - 10
Conducteurs rigides uniquement	690 V	69 A	-	0,5 - 16



### EAC Ex


Identifiant de l'homologation: KZ 7500525010101950


# UT 10 YE - Blocs de jonction simple




3046294

<https://www.phoenixcontact.com/fr/produits/3046294>

 <b>IECEX</b> Identifiant de l'homologation: IECEX KEM 06.0027U				
	Tension nominale $U_N$	Intensité nominale $I_N$	Section AWG	Section $\text{mm}^2$
keine				
Conducteurs souples uniquement	690 V	54 A	-	0,5 - 10
Conducteurs rigides uniquement	690 V	69 A	-	0,5 - 16

 <b>CCC</b> Identifiant de l'homologation: 2020322313000622				
---	--	--	--	--

 <b>UKCA-EX</b> Identifiant de l'homologation: DEKRA 21UKEX0304U				
--	--	--	--	--

 <b>cUL Recognized</b> Identifiant de l'homologation: E192998				
	Tension nominale $U_N$	Intensité nominale $I_N$	Section AWG	Section $\text{mm}^2$
keine				
	600 V	65 A	20 - 6	-

 <b>UL Recognized</b> Identifiant de l'homologation: E192998				
	Tension nominale $U_N$	Intensité nominale $I_N$	Section AWG	Section $\text{mm}^2$
keine				
	600 V	65 A	20 - 6	-

# UT 10 YE - Blocs de jonction simple



3046294

<https://www.phoenixcontact.com/fr/produits/3046294>

## Classifications

### ECLASS

ECLASS-13.0	27250101
ECLASS-15.0	27250101

### ETIM

ETIM 10.0	EC000897
-----------	----------

### UNSPSC

UNSPSC 21.0	39121400
-------------	----------

# UT 10 YE - Blocs de jonction simple



3046294

<https://www.phoenixcontact.com/fr/produits/3046294>

## Conformité environnementale

### EU RoHS

Conforme aux exigences de la directive RoHS	Oui
sauf exceptions mentionnées	6(c)

### China RoHS

Environment friendly use period (EFUP)	EFUP-50
	Vous trouverez un tableau de déclaration conformément à IACPEIP (China RoHS) concernant les produits dans la zone de téléchargement du produit correspondant sous « Déclaration du fabricant ». Pour tous les produits avec EFUP-E, aucun tableau de déclaration conformément à IACPEIP (China RoHS) nest établi car cela nest pas nécessaire.

### EU REACH SVHC

Indication de substance soumise à autorisation REACH (n° CAS)	Lead(n° CAS: 7439-92-1)
SCIP	a1a3b743-4dbe-4df0-b530-f839e9fe939d

### EF3.1 Changement climatique

CO2e kg	0,003 kg CO2e
---------	---------------

Phoenix Contact 2026 © - Tous droits réservés  
<https://www.phoenixcontact.com>

PHOENIX CONTACT SAS  
52 Boulevard de Beaubourg Emerainville  
77436 Marne La Vallée Cedex 2 France  
+33 (0) 1 60 17 98 98  
[documentation@phoenixcontact.fr](mailto:documentation@phoenixcontact.fr)