

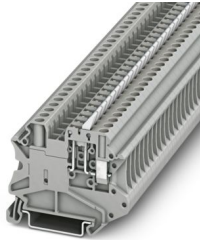
# UT 4-MTL-P/P KNIFE-WH - Bloc de jonction à couteau de sectionnement



3046150

<https://www.phoenixcontact.com/fr/produits/3046150>

Veillez tenir compte du fait que les données affichées dans ce document PDF proviennent de notre catalogue en ligne. Vous trouverez les données complètes dans la documentation utilisateur. Nos conditions générales d'utilisation des téléchargements sont applicables.



Bloc de jonction à couteau de sectionnement, avec languette d'actionnement, cutter blanc et vis à alvéole pour la réception des points test, tension nominale: 500 V, intensité nominale: 20 A, type de raccordement: Raccordement vissé, Section de référence: 2,5 mm<sup>2</sup>, section : 0,14 mm<sup>2</sup> - 6 mm<sup>2</sup>, montage: NS 35/7,5, NS 35/15, coloris: gris

## Avantages

- Reconnaissance mondiale : raccordement vissé ayant fait ses preuves dans le monde entier
- Sans entretien et résistant aux vibrations grâce au principe Reakdyn breveté
- Coupure conviviale des circuits électriques par sectionneurs à levier amovibles
- Gain de place et flexibilité grâce au raccordement de deux conducteurs identiques
- Raccordements stables à long terme grâce à l'utilisation de matériaux de grande qualité
- Faible auto-échauffement grâce aux forces de contact élevées
- Un maximum d'efficacité dans un minimum d'espace - grâce à un pontage intégré, les connexions sont reliées entre les différents niveaux

## Données commerciales

Référence	3046150
Conditionnement	50 Unité(s)
Commande minimum	50 Unité(s)
Clé de vente	BE1131
Product key	BE1131
GTIN	4055626063287
Poids par pièce (emballage compris)	13,99 g
Poids par pièce (hors emballage)	13,99 g
Numéro du tarif douanier	85369010
Pays d'origine	PL

# UT 4-MTL-P/P KNIFE-WH - Bloc de jonction à couteau de sectionnement



3046150

<https://www.phoenixcontact.com/fr/produits/3046150>

## Caractéristiques techniques

### Propriétés du produit

Type de produit	Bloc de jonction de sectionnement
Gamme de produits	UT
Domaine d'application	Construction des machines Construction d'installations
Nombre de connexions	2
Nombre de rangées	1
Potentiels	1

### Propriétés d'isolation

Catégorie de surtension	III
Degré de pollution	3

### Propriétés électriques

Tension de tenue aux chocs assignée	6 kV
Puissance dissipée maximale en condition nominale	1,02 W

### Caractéristiques de raccordement

Nombre de raccordements par étage	2
Section nominale	4 mm <sup>2</sup>

#### Etage 1 en haut 1 en bas 1

Type de raccordement	Raccordement vissé
Filetage vis	M3
Couple de serrage	0,6 ... 0,8 Nm
Longueur à dénuder	9 mm
Gabarit	A4
Connexion selon la norme	CEI 60947-7-1
Section de conducteur rigide	0,14 mm <sup>2</sup> ... 6 mm <sup>2</sup>
Section du conducteur AWG	26 ... 10 (conversion selon CEI)
Section de conducteur souple	0,14 mm <sup>2</sup> ... 6 mm <sup>2</sup>
Section de conducteur souple [AWG]	26 ... 10 (conversion selon CEI)
Section de conducteur souple scellé par ultrasons	0,34 mm <sup>2</sup> ... 6 mm <sup>2</sup>
Section de conducteur souple [AWG] scellé par ultrasons	22 ... 10 (conversion selon CEI)
Section de conducteur flexible (embout sans douille en plastique)	0,14 mm <sup>2</sup> ... 4 mm <sup>2</sup>
Section de conducteur flexible (embout avec douille en plastique)	0,14 mm <sup>2</sup> ... 4 mm <sup>2</sup>
2 conducteurs rigides de même section	0,14 mm <sup>2</sup> ... 1,5 mm <sup>2</sup>
2 conducteurs souples de même section	0,14 mm <sup>2</sup> ... 1,5 mm <sup>2</sup>
2 conducteurs de même section, flexibles avec embout sans douille en plastique	0,14 mm <sup>2</sup> ... 1,5 mm <sup>2</sup>
2 conducteurs souples de même section avec embout TWIN et	0,5 mm <sup>2</sup> ... 2,5 mm <sup>2</sup>

# UT 4-MTL-P/P KNIFE-WH - Bloc de jonction à couteau de sectionnement



3046150

<https://www.phoenixcontact.com/fr/produits/3046150>

douille en plastique	
Section nominale	2,5 mm <sup>2</sup>
Int. nom.	20 A
Courant de charge maximal	20 A (pour une section de conducteur de 6 mm <sup>2</sup> )
Tension nominale	500 V

## Dimensions

Largeur	6,2 mm
Hauteur	57,8 mm
Profondeur sur NS 35/7,5	49,1 mm
Profondeur sur NS 35/15	56,6 mm

## Indications sur les matériaux

Couleur	gris (RAL 7042)
Classe d'inflammabilité selon UL 94	V0
Groupe d'isolant	I
Matériau isolant	PA

## Contrôles électriques

### Essai de tension de choc

Tension témoin valeur de consigne	7,3 kV
Résultat	Essai réussi

### Essai d'échauffement

Exigence contrôle de l'échauffement	Augmentation de température $\leq 45$ K
Résultat	Essai réussi
Résistance aux courants de courte durée 2,5 mm <sup>2</sup>	0,3 kA
Résultat	Essai réussi

### Rigidité diélectrique à fréquence industrielle

Tension témoin valeur de consigne	1,89 kV
Résultat	Essai réussi

## Propriétés mécaniques

### Caractéristiques mécaniques

Paroi latérale ouverte	non
------------------------	-----

## Contrôles mécaniques

### Résistance mécanique

Résultat	Essai réussi
----------	--------------

### Fixation sur le support

Profilé/support de fixation	NS 35
-----------------------------	-------

# UT 4-MTL-P/P KNIFE-WH - Bloc de jonction à couteau de sectionnement



3046150

<https://www.phoenixcontact.com/fr/produits/3046150>

Résultat	Essai réussi
Recherche de dommages et de desserrage des conducteurs	
Vitesse de rotation	10 (+/- 2) tr./min
Tours	135
Section de conducteur/poids	0,14 mm <sup>2</sup> /0,2 kg
	4 mm <sup>2</sup> /0,9 kg
	6 mm <sup>2</sup> /1,4 kg
Résultat	Essai réussi

## Conditions environnementales et de durée de vie

### Essai au brûleur à aiguille

Temps d'action	30 s
Résultat	Essai réussi

### Oscillations/grésillements sur bande large

Spécification de contrôle	DIN EN 50155 (VDE 0115-200):2018-05
Spectre	Essai de durée de vie catégorie 2, sur bâti tournant
Fréquence	$f_1 = 5 \text{ Hz}$ à $f_2 = 250 \text{ Hz}$
Niveau ASD	6,12 (m/s <sup>2</sup> ) <sup>2</sup> /Hz
Accélération	3,12g
Durée de contrôle par axe	5 h
Sens du contrôle	Axes X, Y et Z
Résultat	Essai réussi

### Chocs

Forme de choc	Semi-sinusoidal
Accélération	5g
Durée des chocs	30 ms
Nombre de chocs dans chaque sens	3
Sens du contrôle	Axes X, Y et Z (pos. et nég.)
Résultat	Essai réussi

### Conditions ambiantes

Température ambiante (fonctionnement)	-60 °C ... 110 °C (Plage de température de service, auto-échauffement compris, température de service max. à court terme, voir RTI Elec.)
Température ambiante (stockage/transport)	-25 °C ... 60 °C (pour une période limitée, pas plus de 24 h, de -60 °C à +70 °C)
Température ambiante (montage)	-5 °C ... 70 °C
Température ambiante (confirmation)	-5 °C ... 70 °C
Humidité de l'air admissible (fonctionnement)	20 % ... 90 %
Humidité de l'air admissible (stockage/transport)	30 % ... 70 %

## Normes et spécifications

# UT 4-MTL-P/P KNIFE-WH - Bloc de jonction à couteau de sectionnement



3046150

<https://www.phoenixcontact.com/fr/produits/3046150>

Connexion selon la norme
--------------------------

CEI 60947-7-1
---------------

## Montage

Type de montage
-----------------

NS 35/7,5
-----------

NS 35/15
----------

# UT 4-MTL-P/P KNIFE-WH - Bloc de jonction à couteau de sectionnement



3046150

<https://www.phoenixcontact.com/fr/produits/3046150>

## Dessins

Schéma de connexion



# UT 4-MTL-P/P KNIFE-WH - Bloc de jonction à couteau de sectionnement





3046150

<https://www.phoenixcontact.com/fr/produits/3046150>


## Homologations

To download certificates, visit the product detail page: <https://www.phoenixcontact.com/fr/produits/3046150>

 <b>cULus Recognized</b> Identifiant de l'homologation: E60425				
	Tension nominale $U_N$	Intensité nominale $I_N$	Section AWG	Section $mm^2$
B				
	300 V	16 A	26 - 10	-
Raccordement multiconducteur	300 V	16 A	26 - 14	-
C				
	300 V	16 A	26 - 10	-
Raccordement multiconducteur	300 V	16 A	26 - 14	-

 <b>CSA</b> Identifiant de l'homologation: 13631	
--	--

 <b>EAC</b> Identifiant de l'homologation: KZ7500651131219505	
---	--

 <b>CSA</b> Identifiant de l'homologation: 13631	
--	--

# UT 4-MTL-P/P KNIFE-WH - Bloc de jonction à couteau de sectionnement



3046150

<https://www.phoenixcontact.com/fr/produits/3046150>

## Classifications

### ECLASS

ECLASS-13.0	27250108
ECLASS-15.0	27250108

### ETIM

ETIM 10.0	EC000902
-----------	----------

### UNSPSC

UNSPSC 21.0	39121400
-------------	----------

# UT 4-MTL-P/P KNIFE-WH - Bloc de jonction à couteau de sectionnement



3046150

<https://www.phoenixcontact.com/fr/produits/3046150>

## Conformité environnementale

### EU RoHS

Conforme aux exigences de la directive RoHS	Oui
sauf exceptions mentionnées	6(c)

### China RoHS

Environment friendly use period (EFUP)	EFUP-50
	Vous trouverez un tableau de déclaration conformément à IACPEIP (China RoHS) concernant les produits dans la zone de téléchargement du produit correspondant sous « Déclaration du fabricant ». Pour tous les produits avec EFUP-E, aucun tableau de déclaration conformément à IACPEIP (China RoHS) nest établi car cela nest pas nécessaire.

### EU REACH SVHC

Indication de substance soumise à autorisation REACH (n° CAS)	Lead(n° CAS: 7439-92-1)
SCIP	59151061-4025-414a-8280-1006783df3e4

### EF3.1 Changement climatique

CO2e kg	0,069 kg CO2e
---------	---------------

Phoenix Contact 2026 © - Tous droits réservés

<https://www.phoenixcontact.com>

PHOENIX CONTACT SAS

52 Boulevard de Beaubourg Emerainville

77436 Marne La Vallée Cedex 2 France

+33 (0) 1 60 17 98 98

[documentation@phoenixcontact.fr](mailto:documentation@phoenixcontact.fr)