

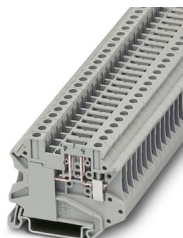
# UT 4-TG-EX - Bloc de jonction de sectionnement



3046143

<https://www.phoenixcontact.com/fr/produits/3046143>

Veillez tenir compte du fait que les données affichées dans ce document PDF proviennent de notre catalogue en ligne. Vous trouverez les données complètes dans la documentation utilisateur. Nos conditions générales d'utilisation des téléchargements sont applicables.



Bloc de jonction de sectionnement, L'intensité et la tension sont fonction de la fiche utilisée., tension nominale: 500 V, intensité nominale: 20 A, type de raccordement: Raccordement vissé, Section de référence: 4 mm<sup>2</sup>, section : 0,14 mm<sup>2</sup> - 6 mm<sup>2</sup>, montage: NS 35/7,5, NS 35/15, coloris: gris

## Avantages

- Reconnaissance mondiale : raccordement vissé ayant fait ses preuves dans le monde entier
- Sans entretien et résistant aux vibrations grâce au principe Reakdyn breveté
- Gain de place et flexibilité grâce au raccordement de deux conducteurs identiques
- Raccordements stables à long terme grâce à l'utilisation de matériaux de grande qualité
- Faible auto-échauffement grâce aux forces de contact élevées
- Flexibilité totale grâce à l'uniformité des accessoires de pont, de repérage et de contrôle CLIPLINE complete
- Assemblage individuel et simple avec une fiche de sectionnement, une fiche porte-fusible, une fiche porte-composant et un connecteur traversant

## Données commerciales

Référence	3046143
Conditionnement	50 Unité(s)
Commande minimum	50 Unité(s)
Clé de vente	BE1132
Product key	BE1132
GTIN	4046356919180
Poids par pièce (emballage compris)	13,24 g
Poids par pièce (hors emballage)	13,24 g
Numéro du tarif douanier	85369010
Pays d'origine	PL

## Caractéristiques techniques

### Remarques

Généralités	L'intensité et la tension sont fonction de la fiche utilisée.
-------------	---

### Propriétés du produit

Type de produit	Bloc de jonction de sectionnement
Gamme de produits	UT
Domaine d'application	Construction des machines Construction d'installations
Nombre de connexions	2
Nombre de rangées	1
Potentiels	1

### Propriétés d'isolation

Catégorie de surtension	III
Degré de pollution	3

### Propriétés électriques

Tension de tenue aux chocs assignée	6 kV
Puissance dissipée maximale en condition nominale	1,02 W

### Caractéristiques de raccordement

Nombre de raccordements par étage	2
Section nominale	4 mm <sup>2</sup>

#### Etage 1 en haut 1 en bas 1

Type de raccordement	Raccordement vissé
Filetage vis	M3
Couple de serrage	0,6 ... 0,8 Nm
Longueur à dénuder	9 mm
Gabarit	A4
Connexion selon la norme	CEI 60947-7-1
Section de conducteur rigide	0,14 mm <sup>2</sup> ... 6 mm <sup>2</sup>
Section du conducteur AWG	26 ... 10 (conversion selon CEI)
Section de conducteur souple	0,14 mm <sup>2</sup> ... 6 mm <sup>2</sup>
Section de conducteur souple [AWG]	26 ... 10 (conversion selon CEI)
Section de conducteur souple scellé par ultrasons	0,34 mm <sup>2</sup> ... 6 mm <sup>2</sup>
Section de conducteur souple [AWG] scellé par ultrasons	22 ... 10 (conversion selon CEI)
Section de conducteur flexible (embout sans douille en plastique)	0,14 mm <sup>2</sup> ... 4 mm <sup>2</sup>
Section de conducteur flexible (embout avec douille en plastique)	0,14 mm <sup>2</sup> ... 4 mm <sup>2</sup>
2 conducteurs rigides de même section	0,14 mm <sup>2</sup> ... 1,5 mm <sup>2</sup>
2 conducteurs souples de même section	0,14 mm <sup>2</sup> ... 1,5 mm <sup>2</sup>
2 conducteurs de même section, flexibles avec embout sans douille en plastique	0,14 mm <sup>2</sup> ... 1,5 mm <sup>2</sup>

# UT 4-TG-EX - Bloc de jonction de sectionnement



3046143

<https://www.phoenixcontact.com/fr/produits/3046143>

2 conducteurs souples de même section avec embout TWIN et douille en plastique	0,5 mm <sup>2</sup> ... 2,5 mm <sup>2</sup>
Section nominale	4 mm <sup>2</sup>
Int. nom.	20 A
Courant de charge maximal	20 A (pour une section de conducteur de 6 mm <sup>2</sup> ) 20 A (pour une section de conducteur de 6 mm <sup>2</sup> )
Tension nominale	500 V

## Données Ex

### Données assignées (ATEX/IECEx)

Repérage	⊕ II 3 G Ex ec IIC Gc
Plage de température de service	-50 °C ... 130 °C
Accessoires homologués Ex	3047183 ATP-UT-TWIN 3036807 P-FU 5X20-EX 3036821 P-FU 5X20 LED 24-EX 3036823 P-FU 5X20 LED 60-EX 3036836 P-FU 5X20 LA 250-EX 3036806 P-FU 5X20 3036819 P-FU 5X20 LED 24 3036822 P-FU 5X20 LED 60 3046524 P-FU 6,3X32 LA 250 3022276 CLIPFIX 35-5 3022218 CLIPFIX 35 1205053 SZS 0,6X3,5
Liste ponts	Pont enfichable / FBS 2-6 / 3030336 Pont enfichable / FBS 3-6 / 3030242 Pont enfichable / FBS 4-6 / 3030255 Pont enfichable / FBS 5-6 / 3030349 Pont enfichable / FBS 10-6 / 3030271 Pont enfichable / FBS 20-6 / 3030365
Données de pontage	6,3 A / 4 mm <sup>2</sup>
Tension d'isolement assignée	250 V
Sortie	(permanent)

### Étage Ex Généralités

Tension de référence	275 V
Courant de référence	6,3 A
Courant de charge maximal	6,3 A

### Caractéristiques raccordement Ex Généralités

Plage couple	0,6 Nm ... 0,8 Nm
Section nominale	4 mm <sup>2</sup>
Section assignée AWG	12
Capacité de raccordement rigide	0,14 mm <sup>2</sup> ... 6 mm <sup>2</sup>
Capacité de raccordement AWG	26 ... 10

# UT 4-TG-EX - Bloc de jonction de sectionnement



3046143

<https://www.phoenixcontact.com/fr/produits/3046143>

Capacité de raccordement flexible	0,14 mm <sup>2</sup> ... 6 mm <sup>2</sup>
Capacité de raccordement AWG	26 ... 12
2 conducteurs rigides de même section	0,14 mm <sup>2</sup> ... 1,5 mm <sup>2</sup>
2 conducteurs de même section AWG, rigides	26 ... 16
2 conducteurs souples de même section	0,14 mm <sup>2</sup> ... 1,5 mm <sup>2</sup>
2 conducteurs de même section AWG, souples	26 ... 16
Section de conducteur souple avec embout sans cône d'entrée isolant max.	0,14 mm <sup>2</sup>
Section de conducteur souple avec embout sans cône d'entrée isolant max.	4 mm <sup>2</sup>
Point de connexion unifilaire souple avec embout sans douille en plastique AWG	26 ... 12

## Dimensions

Largeur	6,2 mm
Hauteur	57,8 mm
Profondeur sur NS 35/7,5	47,5 mm
Profondeur sur NS 35/15	55 mm

## Indications sur les matériaux

Couleur	gris (RAL 7042)
Classe d'inflammabilité selon UL 94	V0
Groupe d'isolant	I
Matériau isolant	PA
Utilisation d'un isolant statique au froid	-60 °C
Indice de température matériau isolant (DIN EN 60216-1 (VDE 0304-21))	125 °C
Indice relatif température matériau isolant (Elec. ; UL 746 B)	130 °C
Protection anti-incendie pour véhicules ferroviaires (DIN EN 45545-2) R22	HL 1 - HL 3
Protection anti-incendie pour véhicules ferroviaires (DIN EN 45545-2) R23	HL 1 - HL 3
Protection anti-incendie pour véhicules ferroviaires (DIN EN 45545-2) R24	HL 1 - HL 3
Protection anti-incendie pour véhicules ferroviaires (DIN EN 45545-2) R26	HL 1 - HL 3

## Propriétés mécaniques

### Caractéristiques mécaniques

Paroi latérale ouverte	non
------------------------	-----

## Conditions environnementales et de durée de vie

### Conditions ambiantes

Température ambiante (fonctionnement)	-60 °C ... 110 °C (Plage de température de service, auto-échauffement compris, température de service max. à court terme, voir RTI Elec.)
---------------------------------------	---

# UT 4-TG-EX - Bloc de jonction de sectionnement



3046143

<https://www.phoenixcontact.com/fr/produits/3046143>

Température ambiante (stockage/transport)	-25 °C ... 60 °C (pour une période limitée, pas plus de 24 h, de -60 °C °C à +70 °C)
Température ambiante (montage)	-5 °C ... 70 °C
Température ambiante (confirmation)	-5 °C ... 70 °C
Humidité de l'air admissible (fonctionnement)	20 % ... 90 %
Humidité de l'air admissible (stockage/transport)	30 % ... 70 %

## Normes et spécifications

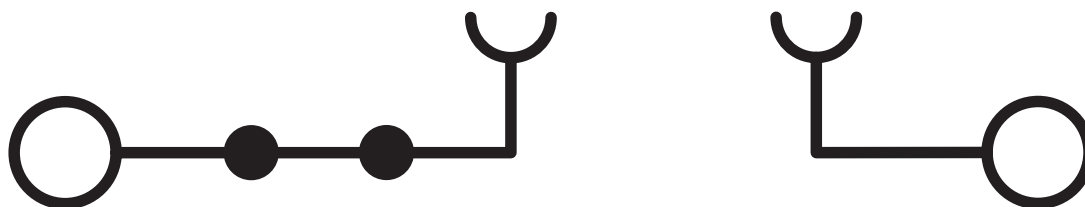
Connexion selon la norme	CEI 60947-7-1
--------------------------	---------------

## Montage

Type de montage	NS 35/7,5
	NS 35/15

## Dessins

### Schéma de connexion



# UT 4-TG-EX - Bloc de jonction de sectionnement



3046143

<https://www.phoenixcontact.com/fr/produits/3046143>

## Homologations

To download certificates, visit the product detail page: <https://www.phoenixcontact.com/fr/produits/3046143>

<b>cUL Recognized</b> Identifiant de l'homologation: E192998				
	Tension nominale $U_N$	Intensité nominale $I_N$	Section AWG	Section $\text{mm}^2$
keine				
	250 V	6,3 A	26 - 10	26 - 10

<b>UL Recognized</b> Identifiant de l'homologation: E192998				
	Tension nominale $U_N$	Intensité nominale $I_N$	Section AWG	Section $\text{mm}^2$
keine				
	250 V	6,3 A	26 - 10	-

<b>CSA</b> Identifiant de l'homologation: 2725780				
	Tension nominale $U_N$	Intensité nominale $I_N$	Section AWG	Section $\text{mm}^2$
B				
	250 V	6,3 A	26 - 10	-
C				
	250 V	6,3 A	26 - 10	-

<b>UKCA-EX</b> Identifiant de l'homologation: UL22UKEX2452U				
--	--	--	--	--

<b>EAC Ex</b> Identifiant de l'homologation: KZ 7500525010101950				
---	--	--	--	--

3046143

<https://www.phoenixcontact.com/fr/produits/3046143>

## Classifications

### ECLASS

ECLASS-13.0	27250108
ECLASS-15.0	27250108

### ETIM

ETIM 10.0	EC000902
-----------	----------

### UNSPSC

UNSPSC 21.0	39121400
-------------	----------

## Conformité environnementale

### EU RoHS

Conforme aux exigences de la directive RoHS	Oui
sauf exceptions mentionnées	6(c)

### China RoHS

Environment friendly use period (EFUP)	EFUP-50
	Vous trouverez un tableau de déclaration conformément à IACPEIP (China RoHS) concernant les produits dans la zone de téléchargement du produit correspondant sous « Déclaration du fabricant ». Pour tous les produits avec EFUP-E, aucun tableau de déclaration conformément à IACPEIP (China RoHS) nest établi car cela nest pas nécessaire.

### EU REACH SVHC

Indication de substance soumise à autorisation REACH (n° CAS)	Lead(n° CAS: 7439-92-1)
SCIP	6237a421-a38c-4ab1-9860-215b797aa61e

### EF3.1 Changement climatique

CO2e kg	0,035 kg CO2e
---------	---------------