

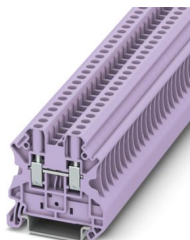
UT 4 VT - Blocs de jonction simple



3044607

<https://www.phoenixcontact.com/fr/produits/3044607>

Veillez tenir compte du fait que les données affichées dans ce document PDF proviennent de notre catalogue en ligne. Vous trouverez les données complètes dans la documentation utilisateur. Nos conditions générales d'utilisation des téléchargements sont applicables.



Blocs de jonction simple, tension nominale: 1000 V, intensité nominale: 32 A, nombre de connexions: 2, type de raccordement: Raccordement vissé, Section de référence: 4 mm², section : 0,14 mm² - 6 mm², type de montage: NS 35/7,5, NS 35/15, coloris: violet

Avantages

- Reconnaissance mondiale : raccordement vissé ayant fait ses preuves dans le monde entier
- Sans entretien et résistant aux vibrations grâce au principe Reakdyn breveté
- Gain de place et flexibilité grâce au raccordement de deux conducteurs identiques
- Raccordements stables à long terme grâce à l'utilisation de matériaux de grande qualité
- Faible auto-échauffement grâce aux forces de contact élevées
- Flexibilité totale grâce à l'uniformité des accessoires de pont, de repérage et de contrôle CLIPLINE complete
- Raccordement du conducteur résistant aux vibrations et sans entretien

Données commerciales

Référence	3044607
Conditionnement	50 Unité(s)
Commande minimum	50 Unité(s)
Clé de vente	BE1111
Product key	BE1111
GTIN	4017918977252
Poids par pièce (emballage compris)	9,37 g
Poids par pièce (hors emballage)	8,842 g
Numéro du tarif douanier	85369010
Pays d'origine	DE

Caractéristiques techniques

Remarques

Généralités

Remarque	En cas de connexion volante, un film isolant doit être mis en place entre le connecteur et les surfaces conductrices d'électricité.
	Le courant et la tension sont déterminés par le connecteur utilisé

Propriétés du produit

Type de produit	Bloc de jonction de traversée
Gamme de produits	UT
Nombre de connexions	2
Nombre de rangées	1
Potentiels	1

Propriétés d'isolation

Catégorie de surtension	III
Degré de pollution	3

Propriétés électriques

Tension de tenue aux chocs assignée	8 kV
Puissance dissipée maximale en condition nominale	1,02 W

Caractéristiques de raccordement

Nombre de raccordements par étage	2
Section nominale	4 mm ²
Type de raccordement	Raccordement vissé
Filetage vis	M3
Couple de serrage	0,6 ... 0,8 Nm
Longueur à dénuder	9 mm
Gabarit	A4
Connexion selon la norme	CEI 60947-7-1
Section de conducteur rigide	0,14 mm ² ... 6 mm ²
Section du conducteur AWG	26 ... 10 (conversion selon CEI)
Section de conducteur souple	0,14 mm ² ... 6 mm ²
Section de conducteur souple [AWG]	26 ... 10 (conversion selon CEI)
Section de conducteur souple scellé par ultrasons	0,34 mm ² ... 6 mm ²
Section de conducteur souple [AWG] scellé par ultrasons	22 ... 10 (conversion selon CEI)
Section de conducteur flexible (embout sans douille en plastique)	0,25 mm ² ... 4 mm ²
Section de conducteur flexible (embout avec douille en plastique)	0,25 mm ² ... 4 mm ²
2 conducteurs rigides de même section	0,14 mm ² ... 1,5 mm ²
2 conducteurs souples de même section	0,14 mm ² ... 1,5 mm ²
2 conducteurs de même section, flexibles avec embout sans	0,25 mm ² ... 1,5 mm ²

UT 4 VT - Blocs de jonction simple



3044607

<https://www.phoenixcontact.com/fr/produits/3044607>

douille en plastique	
2 conducteurs souples de même section avec embout TWIN et douille en plastique	0,5 mm ² ... 2,5 mm ²
Section nominale	4 mm ²
Int. nom.	32 A (pour une section de conducteur de 4 mm ²)
Courant de charge maximal	41 A (pour une section de conducteur de 6 mm ²)
Tension nominale	1000 V
Remarque	Attention : dans la zone de téléchargement, vous trouverez des publications d'articles, des sections raccordables et des remarques quant au raccordement de conducteurs en aluminium.

Données Ex

Données assignées (ATEX/IECEx)

Repérage	⊕ II 2 GD Ex eb IIC Gb
Plage de température de service	-60 °C ... 110 °C
Accessoires homologués Ex	3047028 D-UT 2,5/10 3047167 ATP-UT 1205053 SZS 0,6X3,5 3022276 CLIPFIX 35-5 3022218 CLIPFIX 35
Liste ponts	Pont enfichable / FBS 2-6 / 3030336 Pont enfichable / FBS 3-6 / 3030242 Pont enfichable / FBS 4-6 / 3030255 Pont enfichable / FBS 5-6 / 3030349 Pont enfichable / FBS 10-6 / 3030271 Pont enfichable / FBS 20-6 / 3030365 Pont enfichable / FBS 50-6 / 3032224
Données de pontage	27 A (4 mm ²)
Augmentation de température Ex	40 K (33,3 A / 4 mm ²)
lorsque le pontage est réalisé avec un pont	690 V
- pour pontage discontinu	352 V
- pour pontage discontinu via bloc de jonction PE	275 V
- pour pontage coupé avec couvercle	220 V
- pour pontage sectionné avec séparateur	275 V
Tension d'isolement assignée	630 V
Sortie	(permanent)

Étage Ex Généralités

Tension de référence	690 V
Courant de référence	30 A
Courant de charge maximal	38 A
Résistance de contact	0,26 mΩ

Caractéristiques raccordement Ex Généralités

Plage couple	0,6 Nm ... 0,8 Nm
--------------	-------------------

UT 4 VT - Blocs de jonction simple

3044607

<https://www.phoenixcontact.com/fr/produits/3044607>

Section nominale	4 mm ²
Section assignée AWG	12
Capacité de raccordement rigide	0,14 mm ² ... 6 mm ²
Capacité de raccordement AWG	26 ... 10
Capacité de raccordement flexible	0,14 mm ² ... 4 mm ²
Capacité de raccordement AWG	26 ... 12
2 conducteurs rigides de même section	0,14 mm ² ... 1,5 mm ²
2 conducteurs de même section AWG, rigides	26 ... 16
2 conducteurs souples de même section	0,14 mm ² ... 1,5 mm ²
2 conducteurs de même section AWG, souples	26 ... 16

Dimensions

Largeur	6,2 mm
Largeur de couvercle	2,2 mm
Hauteur	47,7 mm
Profondeur	46,9 mm
Profondeur sur NS 35/7,5	47,5 mm
Profondeur sur NS 35/15	55 mm

Indications sur les matériaux

Couleur	violet (RAL 4005)
Classe d'inflammabilité selon UL 94	V0
Groupe d'isolant	I
Matériau isolant	PA
Utilisation d'un isolant statique au froid	-60 °C
Indice relatif température matériau isolant (Elec. ; UL 746 B)	130 °C
Protection anti-incendie pour véhicules ferroviaires (DIN EN 45545-2) R22	HL 1 - HL 3
Protection anti-incendie pour véhicules ferroviaires (DIN EN 45545-2) R23	HL 1 - HL 3
Protection anti-incendie pour véhicules ferroviaires (DIN EN 45545-2) R24	HL 1 - HL 3
Protection anti-incendie pour véhicules ferroviaires (DIN EN 45545-2) R26	HL 1 - HL 3
Inflammabilité en surface NFPA 130 (ASTM E 162)	réussi
Densité de gaz de combustion optique spécifique NFPA 130 (ASTM E 662)	réussi
Toxicité des gaz de combustion NFPA 130 (SMP 800C)	réussi

Contrôles électriques

Essai de tension de choc

Tension témoin valeur de consigne	9,8 kV
Résultat	Essai réussi

Essai d'échauffement

Exigence contrôle de l'échauffement	Augmentation de température ≤ 45 K
-------------------------------------	------------------------------------

UT 4 VT - Blocs de jonction simple



3044607

<https://www.phoenixcontact.com/fr/produits/3044607>

Résultat	Essai réussi
	Essai réussi
Résistance aux courants de courte durée 4 mm ²	0,48 kA
Résistance aux courants de courte durée 6 mm ²	0,72 kA
Résultat	Essai réussi

Rigidité diélectrique à fréquence industrielle

Tension témoin valeur de consigne	2,2 kV
Résultat	Essai réussi

Propriétés mécaniques

Caractéristiques mécaniques

Paroi latérale ouverte	oui
------------------------	-----

Contrôles mécaniques

Résistance mécanique

Résultat	Essai réussi
----------	--------------

Fixation sur le support

Profilé/support de fixation	NS 35
Force d'essai, valeur de consigne	1 N
Résultat	Essai réussi

Recherche de dommages et de desserrage des conducteurs

Vitesse de rotation	10 tr./min
Tours	135
Section de conducteur/poids	0,14 mm ² /0,2 kg
	4 mm ² /0,9 kg
	6 mm ² /1,4 kg
Résultat	Essai réussi

Conditions environnementales et de durée de vie

Essai au brûleur à aiguille

Temps d'action	30 s
Résultat	Essai réussi

Oscillations/grésillements sur bande large

Spécification de contrôle	EN 50155:2021-07
Spectre	Essai de durée de vie catégorie 2, sur bâti tournant
Fréquence	$f_1 = 5 \text{ Hz}$ à $f_2 = 250 \text{ Hz}$
Niveau ASD	6,12 (m/s ²) ² /Hz
Accélération	3,12g
Durée de contrôle par axe	5 h
Sens du contrôle	Axes X, Y et Z
Résultat	Essai réussi

UT 4 VT - Blocs de jonction simple



3044607

<https://www.phoenixcontact.com/fr/produits/3044607>

Chocs

Spécification de contrôle	DIN EN 50155 (VDE 0115-200):2008-03
Forme de choc	Semi-sinusoïdal
Accélération	30g
Durée des chocs	18 ms
Nombre de chocs dans chaque sens	3
Sens du contrôle	Axes X, Y et Z (pos. et nég.)
Résultat	Essai réussi

Conditions ambiantes

Température ambiante (fonctionnement)	-60 °C ... 110 °C (Plage de température de service, auto-échauffement compris, température de service max. à court terme, voir RTI Elec.)
Température ambiante (stockage/transport)	-25 °C ... 60 °C (pour une période limitée, pas plus de 24 h, de -60 °C à +70 °C)
Température ambiante (montage)	-5 °C ... 70 °C
Température ambiante (confirmation)	-5 °C ... 70 °C
Humidité de l'air admissible (fonctionnement)	20 % ... 90 %
Humidité de l'air admissible (stockage/transport)	30 % ... 70 %

Normes et spécifications

Connexion selon la norme	CEI 60947-7-1
--------------------------	---------------

Montage

Type de montage	NS 35/7,5
	NS 35/15

UT 4 VT - Blocs de jonction simple

3044607

<https://www.phoenixcontact.com/fr/produits/3044607>



Dessins

Schéma de connexion



UT 4 VT - Blocs de jonction simple



3044607

<https://www.phoenixcontact.com/fr/produits/3044607>

Homologations

📄 To download certificates, visit the product detail page: <https://www.phoenixcontact.com/fr/produits/3044607>

DNV

Identifiant de l'homologation: TAE00001S9



CSA

Identifiant de l'homologation: 13631



IECEE CB Scheme

Identifiant de l'homologation: DE1-63061_M1

	Tension nominale U_N	Intensité nominale I_N	Section AWG	Section mm^2
keine				
	1000 V	32 A	-	0,2 - 4



cULus Recognized

Identifiant de l'homologation: E60425

	Tension nominale U_N	Intensité nominale I_N	Section AWG	Section mm^2
B				
Câblage à l'usine	600 V	40 A	26 - 10	-
	600 V	30 A	26 - 10	-
Raccordement multiconducteur	600 V	30 A	26 - 14	-
C				
Câblage à l'usine	600 V	40 A	26 - 10	-
	600 V	30 A	26 - 10	-
Raccordement multiconducteur	600 V	30 A	26 - 14	-



LR

Identifiant de l'homologation: LR24100022TA



Approbation du sigle VDE

Identifiant de l'homologation: 40013658

	Tension nominale U_N	Intensité nominale I_N	Section AWG	Section mm^2
keine				
	1000 V	32 A	-	0,2 - 4



CSA


Identifiant de l'homologation: 13631


UT 4 VT - Blocs de jonction simple





3044607


<https://www.phoenixcontact.com/fr/produits/3044607>


 ATEX Identifiant de l'homologation: KEMA04ATEX2048U				
	Tension nominale U_N	Intensité nominale I_N	Section AWG	Section mm^2
keine				
Conducteurs souples uniquement	690 V	30 A	-	0,14 - 4
Conducteurs rigides uniquement	690 V	38 A	-	0,14 - 6

 cUL Recognized Identifiant de l'homologation: E192998				
	Tension nominale U_N	Intensité nominale I_N	Section AWG	Section mm^2
B				
	600 V	30 A	26 - 10	-
C				
	600 V	30 A	26 - 10	-

 EAC Ex Identifiant de l'homologation: KZ 7500525010101950				
---	--	--	--	--

 IECEX Identifiant de l'homologation: IECEX KEM 06.0027U				
	Tension nominale U_N	Intensité nominale I_N	Section AWG	Section mm^2
keine				
Conducteurs souples uniquement	690 V	30 A	-	0,14 - 4
Conducteurs rigides uniquement	690 V	38 A	-	0,14 - 6

 UL Recognized Identifiant de l'homologation: E192998				
	Tension nominale U_N	Intensité nominale I_N	Section AWG	Section mm^2
B				
	600 V	30 A	26 - 10	-
C				
	600 V	30 A	26 - 10	-

 CCC Identifiant de l'homologation: 2020322313000622				
---	--	--	--	--

UT 4 VT - Blocs de jonction simple

3044607

<https://www.phoenixcontact.com/fr/produits/3044607>



UKCA-EX

Identifiant de homologation: DEKRA 21UKEX0304U

UT 4 VT - Blocs de jonction simple



3044607

<https://www.phoenixcontact.com/fr/produits/3044607>

Classifications

ECLASS

ECLASS-13.0	27250101
ECLASS-15.0	27250101

ETIM

ETIM 10.0	EC000897
-----------	----------

UNSPSC

UNSPSC 21.0	39121400
-------------	----------

UT 4 VT - Blocs de jonction simple



3044607

<https://www.phoenixcontact.com/fr/produits/3044607>

Conformité environnementale

EU RoHS

Conforme aux exigences de la directive RoHS	Oui
sauf exceptions mentionnées	6(c)

China RoHS

Environment friendly use period (EFUP)	EFUP-50
	Vous trouverez un tableau de déclaration conformément à IACPEIP (China RoHS) concernant les produits dans la zone de téléchargement du produit correspondant sous « Déclaration du fabricant ». Pour tous les produits avec EFUP-E, aucun tableau de déclaration conformément à IACPEIP (China RoHS) nest établi car cela nest pas nécessaire.

EU REACH SVHC

Indication de substance soumise à autorisation REACH (n° CAS)	Lead(n° CAS: 7439-92-1)
SCIP	a06a516e-0cd1-4683-9a4a-0b49fdefdbf0

EF3.1 Changement climatique

CO2e kg	0,028 kg CO2e
---------	---------------

Phoenix Contact 2026 © - Tous droits réservés
<https://www.phoenixcontact.com>

PHOENIX CONTACT SAS
52 Boulevard de Beaubourg Emerainville
77436 Marne La Vallée Cedex 2 France
+33 (0) 1 60 17 98 98
documentation@phoenixcontact.fr