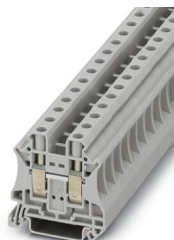


# UT 10 - Blocs de jonction simple

3044160

<https://www.phoenixcontact.com/fr/produits/3044160>

Veillez tenir compte du fait que les données affichées dans ce document PDF proviennent de notre catalogue en ligne. Vous trouverez les données complètes dans la documentation utilisateur. Nos conditions générales d'utilisation des téléchargements sont applicables.



Blocs de jonction simple, tension nominale: 1000 V, intensité nominale: 57 A, nombre de connexions: 2, type de raccordement: Raccordement vissé, Section de référence: 10 mm<sup>2</sup>, section : 0,5 mm<sup>2</sup> - 16 mm<sup>2</sup>, type de montage: NS 35/7,5, NS 35/15, coloris: gris

## Avantages

- Reconnaissance mondiale : raccordement vissé ayant fait ses preuves dans le monde entier
- Sans entretien et résistant aux vibrations grâce au principe Reakdyn breveté
- Gain de place et flexibilité grâce au raccordement de deux conducteurs identiques
- Raccordements stables à long terme grâce à l'utilisation de matériaux de grande qualité
- Faible auto-échauffement grâce aux forces de contact élevées
- Flexibilité totale grâce à l'uniformité des accessoires de pont, de repérage et de contrôle CLIPLINE complete
- Raccordement du conducteur résistant aux vibrations et sans entretien

## Données commerciales

Référence	3044160
Conditionnement	50 Unité(s)
Commande minimum	50 Unité(s)
Clé de vente	BE1111
Product key	BE1111
GTIN	4017918960445
Poids par pièce (emballage compris)	17,33 g
Poids par pièce (hors emballage)	16,9 g
Numéro du tarif douanier	85369010
Pays d'origine	DE

# UT 10 - Blocs de jonction simple



3044160

<https://www.phoenixcontact.com/fr/produits/3044160>

## Caractéristiques techniques

### Remarques

#### Généralités

Remarque	En cas de connexion volante, un film isolant doit être mis en place entre le connecteur et les surfaces conductrices d'électricité.
	Le courant et la tension sont déterminés par le connecteur utilisé

### Propriétés du produit

Type de produit	Bloc de jonction de traversée
Gamme de produits	UT
Domaine d'application	Industrie ferroviaire Construction des machines Construction d'installations Industrie des process
Nombre de connexions	2
Nombre de rangées	1
Potentiels	1

#### Propriétés d'isolation

Catégorie de surtension	III
Degré de pollution	3

### Propriétés électriques

Tension de tenue aux chocs assignée	8 kV
Puissance dissipée maximale en condition nominale	1,82 W

### Caractéristiques de raccordement

Nombre de raccordements par étage	2
Section nominale	10 mm <sup>2</sup>

#### Etage 1 en haut 1 en bas 1

Type de raccordement	Raccordement vissé
Filetage vis	M4
Couple de serrage	1,5 ... 1,8 Nm
Longueur à dénuder	10 mm
Gabarit	A6
Connexion selon la norme	CEI 60947-7-1
Section de conducteur rigide	0,5 mm <sup>2</sup> ... 16 mm <sup>2</sup>
Section du conducteur AWG	20 ... 6 (conversion selon CEI)
Section de conducteur souple	0,5 mm <sup>2</sup> ... 16 mm <sup>2</sup>
Section de conducteur souple [AWG]	20 ... 6 (conversion selon CEI)
Section de conducteur flexible (embout sans douille en plastique)	0,5 mm <sup>2</sup> ... 10 mm <sup>2</sup>

# UT 10 - Blocs de jonction simple



3044160

<https://www.phoenixcontact.com/fr/produits/3044160>

Section de conducteur flexible (embout avec douille en plastique)	0,5 mm <sup>2</sup> ... 10 mm <sup>2</sup>
2 conducteurs rigides de même section	0,5 mm <sup>2</sup> ... 4 mm <sup>2</sup>
2 conducteurs souples de même section	0,5 mm <sup>2</sup> ... 4 mm <sup>2</sup>
2 conducteurs de même section, flexibles avec embout sans douille en plastique	0,5 mm <sup>2</sup> ... 2,5 mm <sup>2</sup>
2 conducteurs souples de même section avec embout TWIN et douille en plastique	0,5 mm <sup>2</sup> ... 6 mm <sup>2</sup>
Section nominale	10 mm <sup>2</sup>
Int. nom.	57 A
Courant de charge maximal	76 A (pour une section de conducteur de 16 mm <sup>2</sup> )
Tension nominale	1000 V
Remarque	Attention : dans la zone de téléchargement, vous trouverez des publications d'articles, des sections raccordables et des remarques quant au raccordement de conducteurs en aluminium.

## Données Ex

### Données assignées (ATEX/IECEx)

Repérage	⊕ II 2 GD Ex eb IIC Gb
Plage de température de service	-60 °C ... 110 °C
Accessoires homologués Ex	3047028 D-UT 2,5/10 1205066 SZS 1,0X4,0 VDE 3022276 CLIPFIX 35-5 3022218 CLIPFIX 35
Liste ponts	Pont enfichable / FBS 2-10 / 3005947 Pont enfichable / FBS 5-10 / 3005948
Données de pontage	54 A (10 mm <sup>2</sup> )
Augmentation de température Ex lorsque le pontage est réalisé avec un pont	40 K (60,1 A / 10 mm <sup>2</sup> ) 690 V
Tension d'isolement assignée	630 V
Sortie	(permanent)

### Étage Ex Généralités

Tension de référence	690 V
Courant de référence	54 A
Courant de charge maximal	69 A
Résistance de contact	0,16 mΩ

### Caractéristiques raccordement Ex Généralités

Plage couple	1,5 Nm ... 1,8 Nm
Section nominale	10 mm <sup>2</sup>
Section assignée AWG	8
Capacité de raccordement rigide	0,5 mm <sup>2</sup> ... 16 mm <sup>2</sup>
Capacité de raccordement AWG	20 ... 6
Capacité de raccordement flexible	0,5 mm <sup>2</sup> ... 10 mm <sup>2</sup>
Capacité de raccordement AWG	20 ... 8

# UT 10 - Blocs de jonction simple



3044160

<https://www.phoenixcontact.com/fr/produits/3044160>

2 conducteurs rigides de même section	0,5 mm <sup>2</sup> ... 4 mm <sup>2</sup>
2 conducteurs de même section AWG, rigides	20 ... 12
2 conducteurs souples de même section	0,5 mm <sup>2</sup> ... 4 mm <sup>2</sup>
2 conducteurs de même section AWG, souples	20 ... 12

## Dimensions

Largeur	10,2 mm
Largeur de couvercle	2,2 mm
Hauteur	47,7 mm
Profondeur	46,9 mm
Profondeur sur NS 35/7,5	47,5 mm
Profondeur sur NS 35/15	55 mm

## Indications sur les matériaux

Couleur	gris (RAL 7042)
Classe d'inflammabilité selon UL 94	V0
Groupe d'isolant	I
Matériau isolant	PA
Utilisation d'un isolant statique au froid	-60 °C
Indice de température matériau isolant (DIN EN 60216-1 (VDE 0304-21))	125 °C
Indice relatif température matériau isolant (Elec. ; UL 746 B)	130 °C
Protection anti-incendie pour véhicules ferroviaires (DIN EN 45545-2) R22	HL 1 - HL 3
Protection anti-incendie pour véhicules ferroviaires (DIN EN 45545-2) R23	HL 1 - HL 3
Protection anti-incendie pour véhicules ferroviaires (DIN EN 45545-2) R24	HL 1 - HL 3
Protection anti-incendie pour véhicules ferroviaires (DIN EN 45545-2) R26	HL 1 - HL 3
Émission de chaleur calorimétrique NFPA 130 (ASTM E 1354)	27,5 MJ/kg
Inflammabilité en surface NFPA 130 (ASTM E 162)	réussi
Densité de gaz de combustion optique spécifique NFPA 130 (ASTM E 662)	réussi
Toxicité des gaz de combustion NFPA 130 (SMP 800C)	réussi

## Contrôles électriques

### Essai de tension de choc

Résultat	Essai réussi
----------	--------------

### Essai d'échauffement

Exigence contrôle de l'échauffement	Augmentation de température ≤ 45 K
Résultat	Essai réussi
Résistance aux courants de courte durée 10 mm <sup>2</sup>	1,2 kA
Résultat	Essai réussi

# UT 10 - Blocs de jonction simple



3044160

<https://www.phoenixcontact.com/fr/produits/3044160>

## Rigidité diélectrique à fréquence industrielle

Résultat	Essai réussi
----------	--------------

## Propriétés mécaniques

### Caractéristiques mécaniques

Paroi latérale ouverte	oui
------------------------	-----

## Contrôles mécaniques

### Résistance mécanique

Résultat	Essai réussi
----------	--------------

### Fixation sur le support

Profilé/support de fixation	NS 35
Force d'essai, valeur de consigne	5 N
Résultat	Essai réussi

### Recherche de dommages et de desserrage des conducteurs

Vitesse de rotation	10 tr./min
Tours	135
Section de conducteur/poids	0,5 mm <sup>2</sup> /0,3 kg
	10 mm <sup>2</sup> /2 kg
	16 mm <sup>2</sup> /2,9 kg
Résultat	Essai réussi

## Conditions environnementales et de durée de vie

### Essai au brûleur à aiguille

Temps d'action	30 s
Résultat	Essai réussi

### Oscillations/grésillements sur bande large

Spécification de contrôle	DIN EN 50155 (VDE 0115-200):2018-05
Spectre	Essai de durée de vie catégorie 2, sur bâti tournant
Fréquence	$f_1 = 5 \text{ Hz}$ à $f_2 = 250 \text{ Hz}$
Niveau ASD	6,12 (m/s <sup>2</sup> ) <sup>2</sup> /Hz
Accélération	3,12g
Durée de contrôle par axe	5 h
Sens du contrôle	Axes X, Y et Z

### Chocs

Spécification de contrôle	DIN EN 50155 (VDE 0115-200):2008-03
Forme de choc	Semi-sinusoidal
Accélération	30g
Durée des chocs	18 ms
Nombre de chocs dans chaque sens	3

# UT 10 - Blocs de jonction simple



3044160

<https://www.phoenixcontact.com/fr/produits/3044160>

Sens du contrôle	Axes X, Y et Z (pos. et nég.)
Résultat	Essai réussi

## Conditions ambiantes

Température ambiante (fonctionnement)	-60 °C ... 110 °C (Plage de température de service, auto-échauffement compris, température de service max. à court terme, voir RTI Elec.)
Température ambiante (stockage/transport)	-25 °C ... 60 °C (pour une période limitée, pas plus de 24 h, de -60 °C à +70 °C)
Température ambiante (montage)	-5 °C ... 70 °C
Température ambiante (confirmation)	-5 °C ... 70 °C
Humidité de l'air admissible (fonctionnement)	20 % ... 90 %
Humidité de l'air admissible (stockage/transport)	30 % ... 70 %

## Normes et spécifications

Connexion selon la norme	CEI 60947-7-1
--------------------------	---------------

## Montage

Type de montage	NS 35/7,5
	NS 35/15

# UT 10 - Blocs de jonction simple

3044160

<https://www.phoenixcontact.com/fr/produits/3044160>



## Dessins

### Schéma de connexion



# UT 10 - Blocs de jonction simple



3044160

<https://www.phoenixcontact.com/fr/produits/3044160>

## Homologations

 To download certificates, visit the product detail page: <https://www.phoenixcontact.com/fr/produits/3044160>

### DNV

Identifiant de l'homologation: TAE00001S9



### CSA

Identifiant de l'homologation: 13631



### cULus Recognized

Identifiant de l'homologation: E60425



### CSA

Identifiant de l'homologation: 13631



### IECEE CB Scheme

Identifiant de l'homologation: DE1-63061

	Tension nominale $U_N$	Intensité nominale $I_N$	Section AWG	Section $\text{mm}^2$
keine				
	1000 V	41 A	-	- 6



### VDE Zeichengenehmigung

Identifiant de l'homologation: 40013658

	Tension nominale $U_N$	Intensité nominale $I_N$	Section AWG	Section $\text{mm}^2$
keine				
	1000 V	57 A	-	0,5 - 10



### ATEX

Identifiant de l'homologation: KEMA04ATEX2048U

	Tension nominale $U_N$	Intensité nominale $I_N$	Section AWG	Section $\text{mm}^2$
keine				
Conducteurs souples uniquement	690 V	54 A	-	0,5 - 10
Conducteurs rigides uniquement	690 V	69 A	-	0,5 - 16



### EAC Ex


Identifiant de l'homologation: KZ 7500525010101950

# UT 10 - Blocs de jonction simple




3044160

<https://www.phoenixcontact.com/fr/produits/3044160>

 <b>IECEX</b> Identifiant de l'homologation: IECEX KEM 06.0027U				
	Tension nominale $U_N$	Intensité nominale $I_N$	Section AWG	Section $\text{mm}^2$
keine				
Conducteurs souples uniquement	690 V	54 A	-	0,5 - 10
Conducteurs rigides uniquement	690 V	69 A	-	0,5 - 16

 <b>CCC</b> Identifiant de l'homologation: 2020322313000622				
---	--	--	--	--

 <b>UKCA-EX</b> Identifiant de l'homologation: DEKRA 21UKEX0304U				
--	--	--	--	--

 <b>cUL Recognized</b> Identifiant de l'homologation: E192998				
	Tension nominale $U_N$	Intensité nominale $I_N$	Section AWG	Section $\text{mm}^2$
keine				
	600 V	65 A	20 - 6	-

 <b>UL Recognized</b> Identifiant de l'homologation: E192998				
	Tension nominale $U_N$	Intensité nominale $I_N$	Section AWG	Section $\text{mm}^2$
keine				
	600 V	65 A	20 - 6	-

# UT 10 - Blocs de jonction simple



3044160

<https://www.phoenixcontact.com/fr/produits/3044160>

## Classifications

### ECLASS

ECLASS-13.0	27250101
ECLASS-15.0	27250101

### ETIM

ETIM 10.0	EC000897
-----------	----------

### UNSPSC

UNSPSC 21.0	39121400
-------------	----------

# UT 10 - Blocs de jonction simple



3044160

<https://www.phoenixcontact.com/fr/produits/3044160>

## Conformité environnementale

### EU RoHS

Conforme aux exigences de la directive RoHS	Oui
sauf exceptions mentionnées	6(c)

### China RoHS

Environment friendly use period (EFUP)	EFUP-50
	Vous trouverez un tableau de déclaration conformément à IACPEIP (China RoHS) concernant les produits dans la zone de téléchargement du produit correspondant sous « Déclaration du fabricant ». Pour tous les produits avec EFUP-E, aucun tableau de déclaration conformément à IACPEIP (China RoHS) nest établi car cela nest pas nécessaire.

### EU REACH SVHC

Indication de substance soumise à autorisation REACH (n° CAS)	Lead(n° CAS: 7439-92-1)
SCIP	e3312259-0ec8-405e-8ae7-0d3d61d89c36

Phoenix Contact 2026 © - Tous droits réservés  
<https://www.phoenixcontact.com>

PHOENIX CONTACT SAS  
52 Boulevard de Beaubourg Emerainville  
77436 Marne La Vallée Cedex 2 France  
+33 (0) 1 60 17 98 98  
[documentation@phoenixcontact.fr](mailto:documentation@phoenixcontact.fr)