

SSL 2,5 - Traversée de paroi

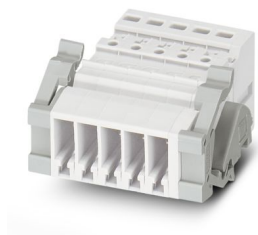
3043815

<https://www.phoenixcontact.com/fr/produits/3043815>



Veillez tenir compte du fait que les données affichées dans ce document PDF proviennent de notre catalogue en ligne. Vous trouverez les données complètes dans la documentation utilisateur. Nos conditions générales d'utilisation des téléchargements sont applicables.

Traversée de paroi, largeur: 5,2 mm, coloris: gris



Avantages

- Pour des épaisseurs de tôle de 0,8 mm ... 3 mm

Données commerciales

Référence	3043815
Conditionnement	50 Unité(s)
Commande minimum	50 Unité(s)
Clé de vente	BE214Z
Product key	BE214Z
GTIN	4017918936235
Poids par pièce (emballage compris)	1,984 g
Poids par pièce (hors emballage)	1,823 g
Numéro du tarif douanier	85389099
Pays d'origine	PL

Caractéristiques techniques

Propriétés du produit

Type de produit	Matériel montage
-----------------	------------------

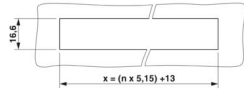
Propriétés d'isolation

Catégorie de surtension	III
-------------------------	-----

Propriétés électriques

Tension de tenue aux chocs assignée	8,00 kV
-------------------------------------	---------

Dimensions

Dessin coté	
Largeur	5,2 mm
Epaisseur tôle	0,8 mm ... 3 mm

Dimensions de montage

Longueur découpe de montage	16,6 mm
-----------------------------	---------

Indications sur les matériaux

Couleur	gris (RAL 7042)
Matériau	PA
Classe d'inflammabilité selon UL 94	V0
Groupe d'isolant	I
Matériau isolant	PA
Utilisation d'un isolant statique au froid	-60 °C
Indice de température matériau isolant (DIN EN 60216-1 (VDE 0304-21))	130 °C
Indice relatif température matériau isolant (Elec. ; UL 746 B)	130 °C
Protection anti-incendie pour véhicules ferroviaires (DIN EN 45545-2) R22	HL 1 - HL 3
Protection anti-incendie pour véhicules ferroviaires (DIN EN 45545-2) R23	HL 1 - HL 3
Protection anti-incendie pour véhicules ferroviaires (DIN EN 45545-2) R24	HL 1 - HL 3
Protection anti-incendie pour véhicules ferroviaires (DIN EN 45545-2) R26	HL 1 - HL 3
Émission de chaleur calorimétrique NFPA 130 (ASTM E 1354)	28 MJ/kg
Inflammabilité en surface NFPA 130 (ASTM E 162)	réussi
Densité de gaz de combustion optique spécifique NFPA 130 (ASTM E 662)	réussi
Toxicité des gaz de combustion NFPA 130 (SMP 800C)	réussi

SSL 2,5 - Traversée de paroi

3043815

<https://www.phoenixcontact.com/fr/produits/3043815>



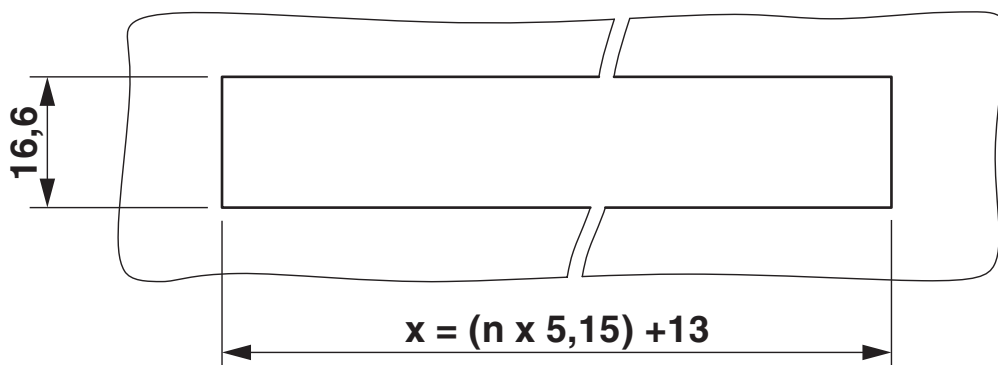
Conditions environnementales et de durée de vie

Conditions ambiantes

Température ambiante (fonctionnement)	-60 °C ... 105 °C (température de service max. pendant une période brève, voir RTI Elec.)
Température ambiante (stockage/transport)	-25 °C ... 60 °C (pour une période limitée, pas plus de 24 h, de -60 °C °C à +70 °C)
Température ambiante (montage)	-5 °C ... 70 °C
Température ambiante (confirmation)	-5 °C ... 70 °C
Humidité de l'air admissible (stockage/transport)	30 % ... 70 %

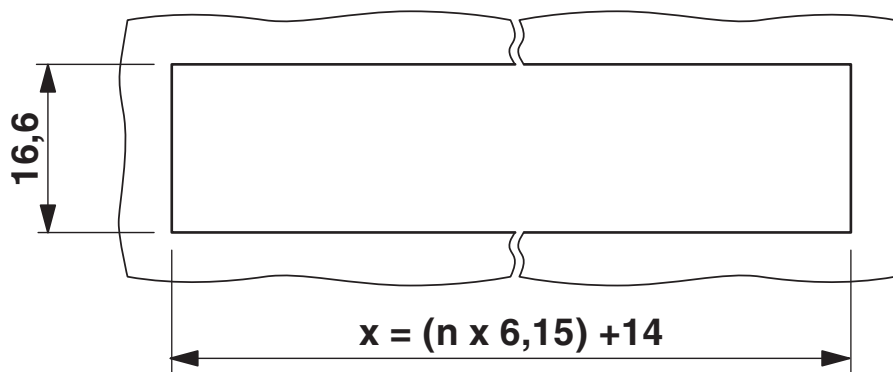
Dessins

Dessin coté



en lien avec SC 2,5 ..., et PPC 2,5..., mesure n = nombre de pôles

Dessin coté



en lien avec SC 4 ..., mesure n = nombre de pôles

SSL 2,5 - Traversée de paroi

3043815

<https://www.phoenixcontact.com/fr/produits/3043815>



Homologations

🔗 To download certificates, visit the product detail page: <https://www.phoenixcontact.com/fr/produits/3043815>



EAC

Identifiant de l'homologation: KZ7500651131219505

SSL 2,5 - Traversée de paroi

3043815

<https://www.phoenixcontact.com/fr/produits/3043815>



Classifications

ECLASS

ECLASS-13.0	27141190
ECLASS-15.0	27250190

ETIM

ETIM 10.0	EC002848
-----------	----------

UNSPSC

UNSPSC 21.0	39121400
-------------	----------

SSL 2,5 - Traversée de paroi



3043815

<https://www.phoenixcontact.com/fr/produits/3043815>

Conformité environnementale

EU RoHS

Conforme aux exigences de la directive RoHS

Oui, Aucun exception

China RoHS

Environment friendly use period (EFUP)

EFUP-E

Aucune substance dangereuse au-dessus des valeurs limites

EU REACH SVHC

Indication de substance soumise à autorisation REACH (n° CAS)

Aucun substance na un taux pondéral supérieur à 0,1 %

Phoenix Contact 2026 © - Tous droits réservés

<https://www.phoenixcontact.com>

PHOENIX CONTACT SAS

52 Boulevard de Beaubourg Emerainville

77436 Marne La Vallée Cedex 2 France

+33 (0) 1 60 17 98 98

documentation@phoenixcontact.fr