

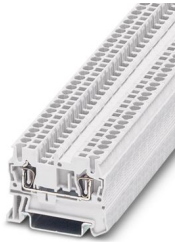
# ST 2,5 WH - Blocs de jonction simple



3037119

<https://www.phoenixcontact.com/fr/produits/3037119>

Veillez tenir compte du fait que les données affichées dans ce document PDF proviennent de notre catalogue en ligne. Vous trouverez les données complètes dans la documentation utilisateur. Nos conditions générales d'utilisation des téléchargements sont applicables.



Blocs de jonction simple, tension nominale: 800 V, intensité nominale: 24 A, nombre de connexions: 2, type de raccordement: Raccordement à ressort de traction, Section de référence: 2,5 mm<sup>2</sup>, section : 0,08 mm<sup>2</sup> - 4 mm<sup>2</sup>, type de montage: NS 35/7,5, NS 35/15, coloris: blanc

## Avantages

- Câblage simple de très petits conducteurs souples
- Permet le câblage d'une seule main
- Aucune réduction de section des conducteurs avec embout
- Résistance éprouvée aux vibrations grâce aux éléments de contact à ressort
- Raccordement du conducteur résistant aux vibrations et sans entretien
- Flexibilité totale grâce à l'uniformité des accessoires de pont, de repérage et de contrôle CLIPLINE complete

## Données commerciales

Référence	3037119
Conditionnement	50 Unité(s)
Commande minimum	50 Unité(s)
Clé de vente	BE2111
Product key	BE2111
GTIN	4017918599546
Poids par pièce (emballage compris)	6,16 g
Poids par pièce (hors emballage)	5,44 g
Numéro du tarif douanier	85369010
Pays d'origine	DE

# ST 2,5 WH - Blocs de jonction simple



3037119

<https://www.phoenixcontact.com/fr/produits/3037119>

## Caractéristiques techniques

### Propriétés du produit

Type de produit	Bloc de jonction de traversée
Gamme de produits	ST
Nombre de connexions	2
Nombre de rangées	1
Potentiels	1

### Propriétés d'isolation

Catégorie de surtension	III
-------------------------	-----

### Propriétés électriques

Tension de tenue aux chocs assignée	8 kV
Puissance dissipée maximale en condition nominale	0,77 W

### Caractéristiques de raccordement

Nombre de raccordements par étage	2
Section nominale	2,5 mm <sup>2</sup>
Type de raccordement	Raccordement à ressort de traction
Longueur à dénuder	8 mm ... 10 mm
Gabarit	A3
Connexion selon la norme	CEI 60947-7-1
Section de conducteur rigide	0,08 mm <sup>2</sup> ... 4 mm <sup>2</sup>
Section du conducteur AWG	28 ... 12 (conversion selon CEI)
Section de conducteur souple	0,08 mm <sup>2</sup> ... 2,5 mm <sup>2</sup>
Section de conducteur souple [AWG]	28 ... 14 (conversion selon CEI)
Section de conducteur souple scellé par ultrasons	0,34 mm <sup>2</sup> ... 4 mm <sup>2</sup>
Section de conducteur souple [AWG] scellé par ultrasons	22 ... 12 (conversion selon CEI)
Section de conducteur flexible (embout sans douille en plastique)	0,14 mm <sup>2</sup> ... 2,5 mm <sup>2</sup>
Section de conducteur flexible (embout avec douille en plastique)	0,14 mm <sup>2</sup> ... 2,5 mm <sup>2</sup>
2 conducteurs souples de même section avec embout TWIN et douille en plastique	0,5 mm <sup>2</sup>
Section nominale	2,5 mm <sup>2</sup>
Int. nom.	24 A (pour 2,5 mm <sup>2</sup> )
Courant de charge maximal	31 A (pour une section de conducteur de 4 mm <sup>2</sup> )
Tension nominale	800 V

### Données Ex

#### Données assignées (ATEX/IECEx)

Repérage	⊕ II 2 GD Ex eb IIC Gb
Plage de température de service	-60 °C ... 85 °C
Accessoires homologués Ex	3030417 D-ST 2,5 3030721 ATP-ST 4

# ST 2,5 WH - Blocs de jonction simple



3037119

<https://www.phoenixcontact.com/fr/produits/3037119>

	1204517 SZF 1-0,6X3,5
	3022276 CLIPFIX 35-5
	3022218 CLIPFIX 35
Liste ponts	Pont enfichable / FBS 2-5 / 3030161
	Pont enfichable / FBS 3-5 / 3030174
	Pont enfichable / FBS 4-5 / 3030187
	Pont enfichable / FBS 5-5 / 3030190
	Pont enfichable / FBS 10-5 / 3030213
	Pont enfichable / FBS 20-5 / 3030226
Données de pontage	23 A (2,5 mm <sup>2</sup> )
Augmentation de température Ex	40 K (22,8 A / 2,5 mm <sup>2</sup> )
lorsque le pontage est réalisé avec un pont	550 V
- pour pontage discontinu	352 V
- pour pontage discontinu via bloc de jonction PE	352 V
- pour pontage coupé avec couvercle	220 V
- pour pontage sectionné avec séparateur	275 V
Tension d'isolement assignée	500 V
Sortie	(permanent)

## Étage Ex Généralités

Tension de référence	550 V
Courant de référence	20,5 A
Courant de charge maximal	26,5 A
Résistance de contact	1,04 mΩ

## Caractéristiques raccordement Ex Généralités

Section nominale	2,5 mm <sup>2</sup>
Section assignée AWG	14
Capacité de raccordement rigide	0,08 mm <sup>2</sup> ... 4 mm <sup>2</sup>
Capacité de raccordement AWG	28 ... 12
Capacité de raccordement flexible	0,08 mm <sup>2</sup> ... 2,5 mm <sup>2</sup>
Capacité de raccordement AWG	28 ... 14

## Dimensions

Largeur	5,2 mm
Hauteur	48,5 mm
Profondeur sur NS 35/7,5	36,5 mm
Profondeur sur NS 35/15	44 mm

## Indications sur les matériaux

Couleur	blanc (RAL 9010)
Classe d'inflammabilité selon UL 94	V0
Groupe d'isolant	I
Matériau isolant	PA
Utilisation d'un isolant statique au froid	-60 °C

# ST 2,5 WH - Blocs de jonction simple



3037119

<https://www.phoenixcontact.com/fr/produits/3037119>

Indice relatif température matériau isolant (Elec. ; UL 746 B)	130 °C
Protection anti-incendie pour véhicules ferroviaires (DIN EN 45545-2) R22	HL 1 - HL 3
Protection anti-incendie pour véhicules ferroviaires (DIN EN 45545-2) R23	HL 1 - HL 3
Protection anti-incendie pour véhicules ferroviaires (DIN EN 45545-2) R24	HL 1 - HL 3
Protection anti-incendie pour véhicules ferroviaires (DIN EN 45545-2) R26	HL 1 - HL 3
Inflammabilité en surface NFPA 130 (ASTM E 162)	réussi
Densité de gaz de combustion optique spécifique NFPA 130 (ASTM E 662)	réussi
Toxicité des gaz de combustion NFPA 130 (SMP 800C)	réussi

## Contrôles électriques

### Essai de tension de choc

Tension témoin valeur de consigne	9,8 kV
Résultat	Essai réussi

### Essai d'échauffement

Exigence contrôle de l'échauffement	Augmentation de température $\leq 45$ K
Résultat	Essai réussi
Résistance aux courants de courte durée 2,5 mm <sup>2</sup>	0,3 kA
Résultat	Essai réussi

### Rigidité diélectrique à fréquence industrielle

Tension témoin valeur de consigne	2 kV
Résultat	Essai réussi

## Propriétés mécaniques

### Caractéristiques mécaniques

Paroi latérale ouverte	oui
------------------------	-----

## Contrôles mécaniques

### Résistance mécanique

Résultat	Essai réussi
----------	--------------

### Fixation sur le support

Profilé/support de fixation	NS 35
Résultat	Essai réussi

### Recherche de dommages et de desserrage des conducteurs

Vitesse de rotation	9 tr./min
Tours	135
Section de conducteur/poids	0,14 mm <sup>2</sup> /0,2 kg
	2,5 mm <sup>2</sup> /0,7 kg

# ST 2,5 WH - Blocs de jonction simple



3037119

<https://www.phoenixcontact.com/fr/produits/3037119>

	4 mm <sup>2</sup> /0,9 kg
Résultat	Essai réussi

## Conditions environnementales et de durée de vie

### Vieillessement

Cycles de température	192
Résultat	Essai réussi

### Essai au brûleur à aiguille

Temps d'action	30 s
Résultat	Essai réussi

### Oscillations/grésillements sur bande large

Spécification de contrôle	DIN EN 50155 (VDE 0115-200):2018-05
Spectre	Essai de durée de vie catégorie 2, sur bâti tournant
Fréquence	$f_1 = 5 \text{ Hz}$ à $f_2 = 250 \text{ Hz}$
Niveau ASD	6,12 (m/s <sup>2</sup> ) <sup>2</sup> /Hz
Accélération	3,12g
Durée de contrôle par axe	5 h
Sens du contrôle	Axes X, Y et Z
Résultat	Essai réussi

### Chocs

Spécification de contrôle	DIN EN 50155 (VDE 0115-200):2008-03
Forme de choc	Semi-sinusoidal
Accélération	5g
Durée des chocs	30 ms
Nombre de chocs dans chaque sens	3
Sens du contrôle	Axes X, Y et Z (pos. et nég.)
Résultat	Essai réussi

### Conditions ambiantes

Température ambiante (fonctionnement)	-60 °C ... 110 °C (Plage de température de service, auto-échauffement compris, température de service max. à court terme, voir RTI Elec.)
Température ambiante (stockage/transport)	-25 °C ... 60 °C (pour une période limitée, pas plus de 24 h, de -60 °C à +70 °C)
Température ambiante (montage)	-5 °C ... 70 °C
Température ambiante (confirmation)	-5 °C ... 70 °C
Humidité de l'air admissible (fonctionnement)	20 % ... 90 %
Humidité de l'air admissible (stockage/transport)	30 % ... 70 %

## Normes et spécifications

Connexion selon la norme	CEI 60947-7-1
--------------------------	---------------

## Montage

Type de montage	NS 35/7,5
-----------------	-----------

# ST 2,5 WH - Blocs de jonction simple

3037119

<https://www.phoenixcontact.com/fr/produits/3037119>



---

NS 35/15

# ST 2,5 WH - Blocs de jonction simple

3037119

<https://www.phoenixcontact.com/fr/produits/3037119>



## Dessins

### Schéma de connexion



# ST 2,5 WH - Blocs de jonction simple




3037119


<https://www.phoenixcontact.com/fr/produits/3037119>

## Homologations


To download certificates, visit the product detail page: <https://www.phoenixcontact.com/fr/produits/3037119>


 <b>CSA</b> Identifiant de l'homologation: 13631				
	Tension nominale $U_N$	Intensité nominale $I_N$	Section AWG	Section $mm^2$
B	600 V	20 A	28 - 12	-
C	600 V	20 A	28 - 12	-

 <b>IECEE CB Scheme</b> Identifiant de l'homologation: DE1-66179_A1				
	Tension nominale $U_N$	Intensité nominale $I_N$	Section AWG	Section $mm^2$
keine	800 V	24 A	-	0,2 - 2,5

 <b>NK</b> Identifiant de l'homologation: 09 ME 140				
---	--	--	--	--

 <b>VDE Zeichengenehmigung</b> Identifiant de l'homologation: 40009033				
	Tension nominale $U_N$	Intensité nominale $I_N$	Section AWG	Section $mm^2$
keine	800 V	24 A	-	0,2 - 2,5

 <b>cULus Recognized</b> Identifiant de l'homologation: E60425				
	Tension nominale $U_N$	Intensité nominale $I_N$	Section AWG	Section $mm^2$
B	600 V	20 A	28 - 12	-
C	600 V	20 A	28 - 12	-

 <b>ATEX</b> Identifiant de l'homologation: KEMA00ATEX2052U				
	Tension nominale $U_N$	Intensité nominale $I_N$	Section AWG	Section $mm^2$
keine				
Conducteurs souples uniquement	550 V	20,5 A	-	0,08 - 2,5

# ST 2,5 WH - Blocs de jonction simple



3037119

<https://www.phoenixcontact.com/fr/produits/3037119>

Conducteurs rigides uniquement	550 V	26,5 A	-	0,08 - 4
--------------------------------	-------	--------	---	----------



**IECEx**

Identifiant de l'homologation: IECEx KEM 06.0051U

	Tension nominale $U_N$	Intensité nominale $I_N$	Section AWG	Section $mm^2$
keine				
Conducteurs souples uniquement	550 V	20,5 A	-	0,08 - 2,5
Conducteurs rigides uniquement	550 V	26,5 A	-	0,08 - 4



**CCC**

Identifiant de l'homologation: 2020322313000621



**UKCA-EX**

Identifiant de l'homologation: DEKRA 21UKEX0300U



**EAC Ex**

Identifiant de l'homologation: KZ 7500525010101950

# ST 2,5 WH - Blocs de jonction simple



3037119

<https://www.phoenixcontact.com/fr/produits/3037119>

## Classifications

### ECLASS

ECLASS-13.0	27250101
ECLASS-15.0	27250101

### ETIM

ETIM 10.0	EC000897
-----------	----------

### UNSPSC

UNSPSC 21.0	39121400
-------------	----------

# ST 2,5 WH - Blocs de jonction simple



3037119

<https://www.phoenixcontact.com/fr/produits/3037119>

## Conformité environnementale

### EU RoHS

Conforme aux exigences de la directive RoHS

Oui, Aucun exception

### China RoHS

Environment friendly use period (EFUP)

EFUP-E

Aucune substance dangereuse au-dessus des valeurs limites

### EU REACH SVHC

Indication de substance soumise à autorisation REACH (n° CAS)

Aucun substance na un taux pondéral supérieur à 0,1 %

Phoenix Contact 2026 © - Tous droits réservés

<https://www.phoenixcontact.com>

PHOENIX CONTACT SAS

52 Boulevard de Beaubourg Emerainville

77436 Marne La Vallée Cedex 2 France

+33 (0) 1 60 17 98 98

[documentation@phoenixcontact.fr](mailto:documentation@phoenixcontact.fr)