

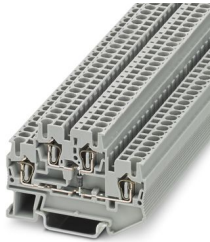
STTB 2,5-DIO/U-O - Composant du bloc de jonction



3031563

<https://www.phoenixcontact.com/fr/produits/3031563>

Veillez tenir compte du fait que les données affichées dans ce document PDF proviennent de notre catalogue en ligne. Vous trouverez les données complètes dans la documentation utilisateur. Nos conditions générales d'utilisation des téléchargements sont applicables.



Composant du bloc de jonction, L'intensité maximale est fonction de la diode. Diode 1N 4007 incorporée, tension inverse : 1 300 V, intensité permanente max. : 0,5 A., avec diode intégrée 1N4007, intensité nominale: 0,5 A, 1er et 2e étage, type de raccordement: Raccordement à ressort de traction, Section de référence: 2,5 mm², section : 0,08 mm² - 4 mm², montage: NS 35/7,5, NS 35/15, coloris: gris

Avantages

- Autres variantes et variantes à souder de composants, voir [phoenixcontact.com/products](https://www.phoenixcontact.com/products)
- Les bloc de jonction à deux étages à diode et à voyant lumineux permettent de réaliser de nombreux types de circuits.

Données commerciales

| | |
|-------------------------------------|---------------|
| Référence | 3031563 |
| Conditionnement | 50 Unité(s) |
| Commande minimum | 50 Unité(s) |
| Clé de vente | BE2172 |
| Product key | BE2172 |
| GTIN | 4017918183080 |
| Poids par pièce (emballage compris) | 10,895 g |
| Poids par pièce (hors emballage) | 9,7 g |
| Numéro du tarif douanier | 85369010 |
| Pays d'origine | PL |

STTB 2,5-DIO/U-O - Composant du bloc de jonction



3031563

<https://www.phoenixcontact.com/fr/produits/3031563>

Caractéristiques techniques

Remarques

| | |
|-------------|----------------------------------------------------------------------------------------------------------------------------------------|
| Généralités | L'intensité maximale est fonction de la diode. Diode 1N 4007 incorporée, tension inverse : 1 300 V, intensité permanente max. : 0,5 A. |
|-------------|----------------------------------------------------------------------------------------------------------------------------------------|

Propriétés du produit

| | |
|----------------------|----------------------------------|
| Type de produit | Bloc de jonction pour composants |
| Nombre de connexions | 4 |
| Nombre de rangées | 2 |
| Potentiels | 2 |

Propriétés d'isolation

| | |
|-------------------------|-----|
| Catégorie de surtension | III |
| Degré de pollution | 3 |

Propriétés électriques

| | |
|-------------------------------------|-------|
| Tension d'isolement assignée | 500 V |
| Tension de tenue aux chocs assignée | 4 kV |

Caractéristiques de raccordement

| | |
|-----------------------------------|---------------------|
| Nombre de raccordements par étage | 2 |
| Section nominale | 2,5 mm ² |

1er et 2e étage

| | |
|--------------------------------------------------------------------------------|----------------------------------------------|
| Type de raccordement | Raccordement à ressort de traction |
| Longueur à dénuder | 8 mm ... 10 mm |
| Gabarit | A3 |
| Section de conducteur rigide | 0,08 mm ² ... 4 mm ² |
| Section du conducteur AWG | 28 ... 12 (conversion selon CEI) |
| Section de conducteur souple | 0,08 mm ² ... 2,5 mm ² |
| Section de conducteur souple [AWG] | 28 ... 14 (conversion selon CEI) |
| Section de conducteur flexible (embout sans douille en plastique) | 0,14 mm ² ... 2,5 mm ² |
| Section de conducteur flexible (embout avec douille en plastique) | 0,14 mm ² ... 2,5 mm ² |
| 2 conducteurs souples de même section avec embout TWIN et douille en plastique | 0,5 mm ² |
| Section nominale | 2,5 mm ² |
| Int. nom. | 0,5 A |
| Courant de charge maximal | 0,5 A |
| Type de composant | Diode 1N4007 |
| Tension de blocage | 1300 V |

Dimensions

| | |
|---------|--------|
| Largeur | 5,2 mm |
|---------|--------|

STTB 2,5-DIO/U-O - Composant du bloc de jonction



3031563

<https://www.phoenixcontact.com/fr/produits/3031563>

| | |
|--------------------------|---------|
| Largeur de couvercle | 2,2 mm |
| Hauteur | 67,5 mm |
| Profondeur sur NS 35/7,5 | 47,5 mm |
| Profondeur sur NS 35/15 | 55 mm |

Indications sur les matériaux

| | |
|---------------------------------------------------------------------------|-----------------|
| Couleur | gris (RAL 7042) |
| Classe d'inflammabilité selon UL 94 | V0 |
| Groupe d'isolant | I |
| Matériau isolant | PA |
| Utilisation d'un isolant statique au froid | -60 °C |
| Indice relatif température matériau isolant (Elec. ; UL 746 B) | 130 °C |
| Protection anti-incendie pour véhicules ferroviaires (DIN EN 45545-2) R22 | HL 1 - HL 3 |
| Protection anti-incendie pour véhicules ferroviaires (DIN EN 45545-2) R23 | HL 1 - HL 3 |
| Protection anti-incendie pour véhicules ferroviaires (DIN EN 45545-2) R24 | HL 1 - HL 3 |
| Protection anti-incendie pour véhicules ferroviaires (DIN EN 45545-2) R26 | HL 1 - HL 3 |
| Inflammabilité en surface NFPA 130 (ASTM E 162) | réussi |
| Densité de gaz de combustion optique spécifique NFPA 130 (ASTM E 662) | réussi |
| Toxicité des gaz de combustion NFPA 130 (SMP 800C) | réussi |

Contrôles électriques

Essai de tension de choc

| | |
|-----------------------------------|--------------|
| Tension témoin valeur de consigne | 7,3 kV |
| Résultat | Essai réussi |

Essai d'échauffement

| | |
|-------------------------------------------------------------|-----------------------------------------|
| Exigence contrôle de l'échauffement | Augmentation de température ≤ 45 K |
| Résultat | Essai réussi |
| Résistance aux courants de courte durée 2,5 mm ² | 0,3 kA |
| Résistance aux courants de courte durée 4 mm ² | 0,48 kA |
| Résultat | Essai réussi |

Rigidité diélectrique à fréquence industrielle

| | |
|-----------------------------------|--------------|
| Tension témoin valeur de consigne | 1,89 kV |
| Résultat | Essai réussi |

Propriétés mécaniques

Caractéristiques mécaniques

| | |
|------------------------|-----|
| Paroi latérale ouverte | oui |
|------------------------|-----|

Contrôles mécaniques

STTB 2,5-DIO/U-O - Composant du bloc de jonction



3031563

<https://www.phoenixcontact.com/fr/produits/3031563>

Résistance mécanique

| | |
|----------|--------------|
| Résultat | Essai réussi |
|----------|--------------|

Fixation sur le support

| | |
|-----------------------------------|--------------|
| Profilé/support de fixation | NS 35 |
| Force d'essai, valeur de consigne | 1 N |
| Résultat | Essai réussi |

Recherche de dommages et de desserrage des conducteurs

| | |
|-----------------------------|-------------------------------|
| Vitesse de rotation | 10 tr./min |
| Tours | 135 |
| Section de conducteur/poids | 0,08 mm ² / 0,1 kg |
| | 2,5 mm ² /0,7 kg |
| | 4 mm ² /0,9 kg |
| Résultat | Essai réussi |

Conditions environnementales et de durée de vie

Vieillessement

| | |
|-----------------------|--------------|
| Cycles de température | 192 |
| Résultat | Essai réussi |

Essai au brûleur à aiguille

| | |
|----------------|--------------|
| Temps d'action | 30 s |
| Résultat | Essai réussi |

Conditions ambiantes

| | |
|---------------------------------------------------|-------------------------------------------------------------------------------------------------------------------------------------------|
| Température ambiante (fonctionnement) | -60 °C ... 110 °C (Plage de température de service, auto-échauffement compris, température de service max. à court terme, voir RTI Elec.) |
| Température ambiante (stockage/transport) | -25 °C ... 60 °C (pour une période limitée, pas plus de 24 h, de -60 °C à +70 °C) |
| Température ambiante (montage) | -5 °C ... 70 °C |
| Température ambiante (confirmation) | -5 °C ... 70 °C |
| Humidité de l'air admissible (fonctionnement) | 20 % ... 90 % |
| Humidité de l'air admissible (stockage/transport) | 30 % ... 70 % |

Montage

| | |
|-----------------|-----------|
| Type de montage | NS 35/7,5 |
| | NS 35/15 |

Dessins

Schéma de connexion



STTB 2,5-DIO/U-O - Composant du bloc de jonction





3031563


<https://www.phoenixcontact.com/fr/produits/3031563>


Homologations

🔗 To download certificates, visit the product detail page: <https://www.phoenixcontact.com/fr/produits/3031563>

|  CSA Identifiant de l'homologation: 13631 | | | | |
|--------------------------------------------------------------------------------------------------------------------------------------|------------------------|--------------------------|-------------|-----------------------|
| | Tension nominale U_N | Intensité nominale I_N | Section AWG | Section mm^2 |
| B | 300 V | 0,5 A | 28 - 12 | - |
| C | 300 V | 0,5 A | 28 - 12 | - |

|  EAC Identifiant de l'homologation: RU C-DE.BL08.B.00644 | | | | |
|-----------------------------------------------------------------------------------------------------------------------------------------------------|--|--|--|--|
|-----------------------------------------------------------------------------------------------------------------------------------------------------|--|--|--|--|

|  cULus Recognized Identifiant de l'homologation: E60425 | | | | |
|------------------------------------------------------------------------------------------------------------------------------------------------------|------------------------|--------------------------|-------------|-----------------------|
| | Tension nominale U_N | Intensité nominale I_N | Section AWG | Section mm^2 |
| B | 300 V | 0,5 A | 28 - 12 | - |
| C | 300 V | 0,5 A | 28 - 12 | - |

|  EAC Identifiant de l'homologation: KZ7500651131219505 | | | | |
|-----------------------------------------------------------------------------------------------------------------------------------------------------|--|--|--|--|
|-----------------------------------------------------------------------------------------------------------------------------------------------------|--|--|--|--|

STTB 2,5-DIO/U-O - Composant du bloc de jonction



3031563

<https://www.phoenixcontact.com/fr/produits/3031563>

Classifications

ECLASS

| | |
|-------------|----------|
| ECLASS-13.0 | 27250114 |
| ECLASS-15.0 | 27250114 |

ETIM

| | |
|-----------|----------|
| ETIM 10.0 | EC000898 |
|-----------|----------|

UNSPSC

| | |
|-------------|----------|
| UNSPSC 21.0 | 39121400 |
|-------------|----------|

Conformité environnementale

EU RoHS

| | |
|---------------------------------------------|------|
| Conforme aux exigences de la directive RoHS | Oui |
| sauf exceptions mentionnées | 7(a) |

China RoHS

| | |
|----------------------------------------|--------------------------------------------------------------------------------------------------------------------------------------------------------------------------------------------------------------------------------------------------------------------------------------------------------------------------------------------------|
| Environment friendly use period (EFUP) | EFUP-50 |
| | Vous trouverez un tableau de déclaration conformément à IACPEIP (China RoHS) concernant les produits dans la zone de téléchargement du produit correspondant sous « Déclaration du fabricant ». Pour tous les produits avec EFUP-E, aucun tableau de déclaration conformément à IACPEIP (China RoHS) n'est établi car cela n'est pas nécessaire. |

EU REACH SVHC

| | |
|---------------------------------------------------------------|--------------------------------------|
| Indication de substance soumise à autorisation REACH (n° CAS) | Lead(n° CAS: 7439-92-1) |
| SCIP | e9ba63f8-c46e-4771-8b91-224843f13186 |