

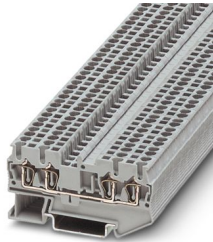
ST 2,5-QUATTRO - Blocs de jonction simple



3031306

<https://www.phoenixcontact.com/fr/produits/3031306>

Veillez tenir compte du fait que les données affichées dans ce document PDF proviennent de notre catalogue en ligne. Vous trouverez les données complètes dans la documentation utilisateur. Nos conditions générales d'utilisation des téléchargements sont applicables.



Blocs de jonction simple, tension nominale: 800 V, intensité nominale: 24 A, nombre de connexions: 4, type de raccordement: Raccordement à ressort de traction, Section de référence: 2,5 mm², section : 0,08 mm² - 4 mm², type de montage: NS 35/7,5, NS 35/15, coloris: gris

Avantages

- Câblage simple de très petits conducteurs souples
- Permet le câblage d'une seule main
- Aucune réduction de section des conducteurs avec embout
- Résistance éprouvée aux vibrations grâce aux éléments de contact à ressort
- Câblage compact de trois conducteurs dans un seul bloc de jonction
- Flexibilité totale grâce à l'uniformité des accessoires de pont, de repérage et de contrôle CLIPLINE complete

Données commerciales

Référence	3031306
Conditionnement	50 Unité(s)
Commande minimum	50 Unité(s)
Clé de vente	BE2113
Product key	BE2113
GTIN	4017918186784
Poids par pièce (emballage compris)	9,766 g
Poids par pièce (hors emballage)	9,02 g
Numéro du tarif douanier	85369010
Pays d'origine	DE

ST 2,5-QUATTRO - Blocs de jonction simple



3031306

<https://www.phoenixcontact.com/fr/produits/3031306>

Caractéristiques techniques

Remarques

Généralités

Remarque	Le courant total de tous les conducteurs raccordés ne doit pas dépasser le courant de charge max.
----------	---

Propriétés du produit

Type de produit	Blocs de jonction multiconducteurs
Gamme de produits	ST
Domaine d'application	Industrie ferroviaire Construction des machines Construction d'installations Industrie des process
Nombre de connexions	4
Nombre de rangées	1
Potentiels	1

Propriétés d'isolation

Catégorie de surtension	III
Degré de pollution	3

Propriétés électriques

Tension de tenue aux chocs assignée	8 kV
Puissance dissipée maximale en condition nominale	0,77 W

Caractéristiques de raccordement

Nombre de raccordements par étage	4
Section nominale	2,5 mm ²
Type de raccordement	Raccordement à ressort de traction
Longueur à dénuder	8 mm ... 10 mm
Gabarit	A3
Connexion selon la norme	CEI 60947-7-1
Section de conducteur rigide	0,08 mm ² ... 4 mm ²
Section du conducteur AWG	28 ... 12 (conversion selon CEI)
Section de conducteur souple	0,08 mm ² ... 2,5 mm ²
Section de conducteur souple [AWG]	28 ... 14 (conversion selon CEI)
Section de conducteur souple scellé par ultrasons	0,34 mm ² ... 4 mm ²
Section de conducteur souple [AWG] scellé par ultrasons	22 ... 12 (conversion selon CEI)
Section de conducteur flexible (embout sans douille en plastique)	0,14 mm ² ... 2,5 mm ²
Section de conducteur flexible (embout avec douille en plastique)	0,14 mm ² ... 2,5 mm ²
2 conducteurs souples de même section avec embout TWIN et douille en plastique	0,5 mm ²
Section nominale	2,5 mm ²

ST 2,5-QUATTRO - Blocs de jonction simple



3031306

<https://www.phoenixcontact.com/fr/produits/3031306>

Int. nom.	24 A (pour une section de conducteur de 4 mm ²)
Courant de charge maximal	28 A (pour une section de conducteur de 4 mm ² , la somme des intensités des conducteurs raccordés ne doit pas dépasser le courant de charge max.)
Tension nominale	800 V

Données Ex

Données assignées (ATEX/IECEx)

Repérage	⊕ II 2 GD Ex eb IIC Gb
Plage de température de service	-60 °C ... 85 °C
Accessoires homologués Ex	3030514 D-ST 2,5-QUATTRO 3030815 ATP-ST QUATTRO 3036602 DS-ST 2,5 1204517 SZF 1-0,6X3,5 3022276 CLIPFIX 35-5 3022218 CLIPFIX 35
Liste ponts	Pont enfichable / FBS 2-5 / 3030161 Pont enfichable / FBS 3-5 / 3030174 Pont enfichable / FBS 4-5 / 3030187 Pont enfichable / FBS 5-5 / 3030190 Pont enfichable / FBS 10-5 / 3030213 Pont enfichable / FBS 20-5 / 3030226
Données de pontage	21,5 A (2,5 mm ²)
Augmentation de température Ex	40 K (24,2 A / 2,5 mm ²)
lorsque le pontage est réalisé avec un pont	550 V
- pour pontage discontinu	352 V
- pour pontage discontinu via bloc de jonction PE	352 V
- pour pontage coupé avec couvercle	220 V
- pour pontage sectionné avec séparateur	275 V
Tension d'isolement assignée	500 V
Sortie	(permanent)

Étage Ex Généralités

Tension de référence	550 V
Courant de référence	22 A
Courant de charge maximal	26 A
Résistance de contact	1,17 mΩ

Caractéristiques raccordement Ex Généralités

Section nominale	2,5 mm ²
Section assignée AWG	14
Capacité de raccordement rigide	0,08 mm ² ... 4 mm ²
Capacité de raccordement AWG	28 ... 12
Capacité de raccordement flexible	0,08 mm ² ... 2,5 mm ²
Capacité de raccordement AWG	28 ... 14

ST 2,5-QUATTRO - Blocs de jonction simple



3031306

<https://www.phoenixcontact.com/fr/produits/3031306>

Dimensions

Largeur	5,2 mm
Largeur de couvercle	2,2 mm
Hauteur	72 mm
Profondeur sur NS 35/7,5	36,5 mm
Profondeur sur NS 35/15	44 mm

Indications sur les matériaux

Couleur	gris (RAL 7042)
Classe d'inflammabilité selon UL 94	V0
Groupe d'isolant	I
Matériau isolant	PA
Utilisation d'un isolant statique au froid	-60 °C
Indice relatif température matériau isolant (Elec. ; UL 746 B)	130 °C
Protection anti-incendie pour véhicules ferroviaires (DIN EN 45545-2) R22	HL 1 - HL 3
Protection anti-incendie pour véhicules ferroviaires (DIN EN 45545-2) R23	HL 1 - HL 3
Protection anti-incendie pour véhicules ferroviaires (DIN EN 45545-2) R24	HL 1 - HL 3
Protection anti-incendie pour véhicules ferroviaires (DIN EN 45545-2) R26	HL 1 - HL 3
Inflammabilité en surface NFPA 130 (ASTM E 162)	réussi
Densité de gaz de combustion optique spécifique NFPA 130 (ASTM E 662)	réussi
Toxicité des gaz de combustion NFPA 130 (SMP 800C)	réussi

Contrôles électriques

Résistance aux courants de courte durée 2,5 mm ²	0,3 kA
Résistance aux courants de courte durée 4 mm ²	0,48 kA
Résultat	Essai réussi

Propriétés mécaniques

Caractéristiques mécaniques

Paroi latérale ouverte	oui
------------------------	-----

Contrôles mécaniques

Recherche de dommages et de desserrage des conducteurs

Vitesse de rotation	10 tr./min
Tours	135
Section de conducteur/poids	0,08 mm ² / 0,1 kg
	2,5 mm ² /0,7 kg
	4 mm ² /0,9 kg
Résultat	Essai réussi

Conditions environnementales et de durée de vie

Vieillessement

Résultat	Essai réussi
----------	--------------

Essai au brûleur à aiguille

Temps d'action	30 s
----------------	------

Oscillations/grésillements sur bande large

Spécification de contrôle	DIN EN 50155 (VDE 0115-200):2018-05
Spectre	Essai de durée de vie catégorie 2, sur bâti tournant
Fréquence	$f_1 = 5 \text{ Hz}$ à $f_2 = 250 \text{ Hz}$
Niveau ASD	6,12 (m/s ²) ² /Hz
Accélération	3,12g
Durée de contrôle par axe	5 h
Sens du contrôle	Axes X, Y et Z
Résultat	Essai réussi

Chocs

Spécification de contrôle	DIN EN 50155 (VDE 0115-200):2018-05
Forme de choc	Semi-sinusoidal
Accélération	5g
Durée des chocs	30 ms
Nombre de chocs dans chaque sens	3
Sens du contrôle	Axes X, Y et Z (pos. et nég.)
Résultat	Essai réussi

Conditions ambiantes

Température ambiante (fonctionnement)	-60 °C ... 110 °C (Plage de température de service, auto-échauffement compris, température de service max. à court terme, voir RTI Elec.)
Température ambiante (stockage/transport)	-25 °C ... 60 °C (pour une période limitée, pas plus de 24 h, de -60 °C °C à +70 °C)
Température ambiante (montage)	-5 °C ... 70 °C
Température ambiante (confirmation)	-5 °C ... 70 °C
Humidité de l'air admissible (fonctionnement)	20 % ... 90 %
Humidité de l'air admissible (stockage/transport)	30 % ... 70 %

Normes et spécifications

Connexion selon la norme	CEI 60947-7-1
--------------------------	---------------

Montage

Type de montage	NS 35/7,5
	NS 35/15

ST 2,5-QUATTRO - Blocs de jonction simple

3031306

<https://www.phoenixcontact.com/fr/produits/3031306>



Dessins

Schéma de connexion



ST 2,5-QUATTRO - Blocs de jonction simple




3031306


<https://www.phoenixcontact.com/fr/produits/3031306>

Homologations

To download certificates, visit the product detail page: <https://www.phoenixcontact.com/fr/produits/3031306>


 CSA Identifiant de l'homologation: 13631				
	Tension nominale U_N	Intensité nominale I_N	Section AWG	Section mm^2
B	600 V	20 A	28 - 12	-
C	600 V	20 A	28 - 12	-

 IECEE CB Scheme Identifiant de l'homologation: DE1-66179_A1				
	Tension nominale U_N	Intensité nominale I_N	Section AWG	Section mm^2
keine	800 V	24 A	-	0,2 - 2,5

 KR Identifiant de l'homologation: HMB17372-EL002				
--	--	--	--	--

 NK Identifiant de l'homologation: 09 ME 140				
---	--	--	--	--

 VDE Zeichengenehmigung Identifiant de l'homologation: 40009033				
	Tension nominale U_N	Intensité nominale I_N	Section AWG	Section mm^2
keine	800 V	24 A	-	0,2 - 2,5

 cULus Recognized Identifiant de l'homologation: E60425				
	Tension nominale U_N	Intensité nominale I_N	Section AWG	Section mm^2
B	600 V	20 A	28 - 12	-
C	600 V	20 A	28 - 12	-


DNV Identifiant de l'homologation: TAE00001CS				
---	--	--	--	--


ST 2,5-QUATTRO - Blocs de jonction simple




3031306

<https://www.phoenixcontact.com/fr/produits/3031306>

 ATEX Identifiant de l'homologation: KEMA00ATEX2052U				
	Tension nominale U_N	Intensité nominale I_N	Section AWG	Section mm^2
keine				
Conducteurs souples uniquement	550 V	22 A	-	0,08 - 2,5
Conducteurs rigides uniquement	550 V	26 A	-	0,08 - 4

 EAC Ex Identifiant de l'homologation: KZ 7500525010101950				
---	--	--	--	--

 IECEx Identifiant de l'homologation: IECEx KEM 06.0051U				
	Tension nominale U_N	Intensité nominale I_N	Section AWG	Section mm^2
keine				
Conducteurs souples uniquement	550 V	22 A	-	0,08 - 2,5
Conducteurs rigides uniquement	550 V	26 A	-	0,08 - 4

 CCC Identifiant de l'homologation: 2020322313000621				
---	--	--	--	--

 UKCA-EX Identifiant de l'homologation: DEKRA 21UKEX0300U				
--	--	--	--	--

ST 2,5-QUATTRO - Blocs de jonction simple



3031306

<https://www.phoenixcontact.com/fr/produits/3031306>

Classifications

ECLASS

ECLASS-13.0	27250101
ECLASS-15.0	27250101

ETIM

ETIM 10.0	EC000897
-----------	----------

UNSPSC

UNSPSC 21.0	39121400
-------------	----------

ST 2,5-QUATTRO - Blocs de jonction simple



3031306

<https://www.phoenixcontact.com/fr/produits/3031306>

Conformité environnementale

EU RoHS

Conforme aux exigences de la directive RoHS	Oui, Aucun exception
---	----------------------

China RoHS

Environment friendly use period (EFUP)	EFUP-E
	Aucune substance dangereuse au-dessus des valeurs limites

EU REACH SVHC

Indication de substance soumise à autorisation REACH (n° CAS)	Aucun substance na un taux pondéral supérieur à 0,1 %
---	---

EF3.1 Changement climatique

CO2e kg	0,068 kg CO2e
---------	---------------

Phoenix Contact 2026 © - Tous droits réservés
<https://www.phoenixcontact.com>

PHOENIX CONTACT SAS
52 Boulevard de Beaubourg Emerainville
77436 Marne La Vallée Cedex 2 France
+33 (0) 1 60 17 98 98
documentation@phoenixcontact.fr