

FBS 4-8 - Pont enfichable

3030307

<https://www.phoenixcontact.com/fr/produits/3030307>



Veillez tenir compte du fait que les données affichées dans ce document PDF proviennent de notre catalogue en ligne. Vous trouverez les données complètes dans la documentation utilisateur. Nos conditions générales d'utilisation des téléchargements sont applicables.

Pont enfichable, pas: 8,2 mm, nombre de pôles: 4, intensité nominale: 41 A, coloris: rouge



Avantages

- Les ponts de 2 à 50 pôles permettent, dans les deux lignes de pontage du système CLIPLINE complete, de ponter jusqu'à 50 blocs de jonction en une opération

Données commerciales

Référence	3030307
Conditionnement	25 Unité(s)
Commande minimum	25 Unité(s)
Clé de vente	BE2Z2X
Product key	BE2Z2X
GTIN	4017918188627
Poids par pièce (emballage compris)	7,74 g
Poids par pièce (hors emballage)	7,63 g
Numéro du tarif douanier	85366990
Pays d'origine	DE

Caractéristiques techniques

Propriétés du produit

Type de produit	Pont enfichable
Nombre de pôles	4
Pas	8,2 mm

Propriétés électriques

Courant de charge maximal	41 A (Les valeurs de courant des ponts peuvent varier en fonction des blocs de jonction utilisés. Vous trouverez les valeurs précises dans les données de chaque bloc de jonction.)
---------------------------	---

Caractéristiques de raccordement

Courant de charge maximal	41 A (Les valeurs de courant des ponts peuvent varier en fonction des blocs de jonction utilisés. Vous trouverez les valeurs précises dans les données de chaque bloc de jonction.)
---------------------------	---

Dimensions

Largeur	31,1 mm
Hauteur	30,1 mm
Profondeur	30,1 mm
Pas	8,2 mm

Indications sur les matériaux

Couleur	rouge (RAL 3001)
Matériau	Cuivre
Classe d'inflammabilité selon UL 94	V0
Matériau isolant	PA

Conditions environnementales et de durée de vie

Conditions ambiantes

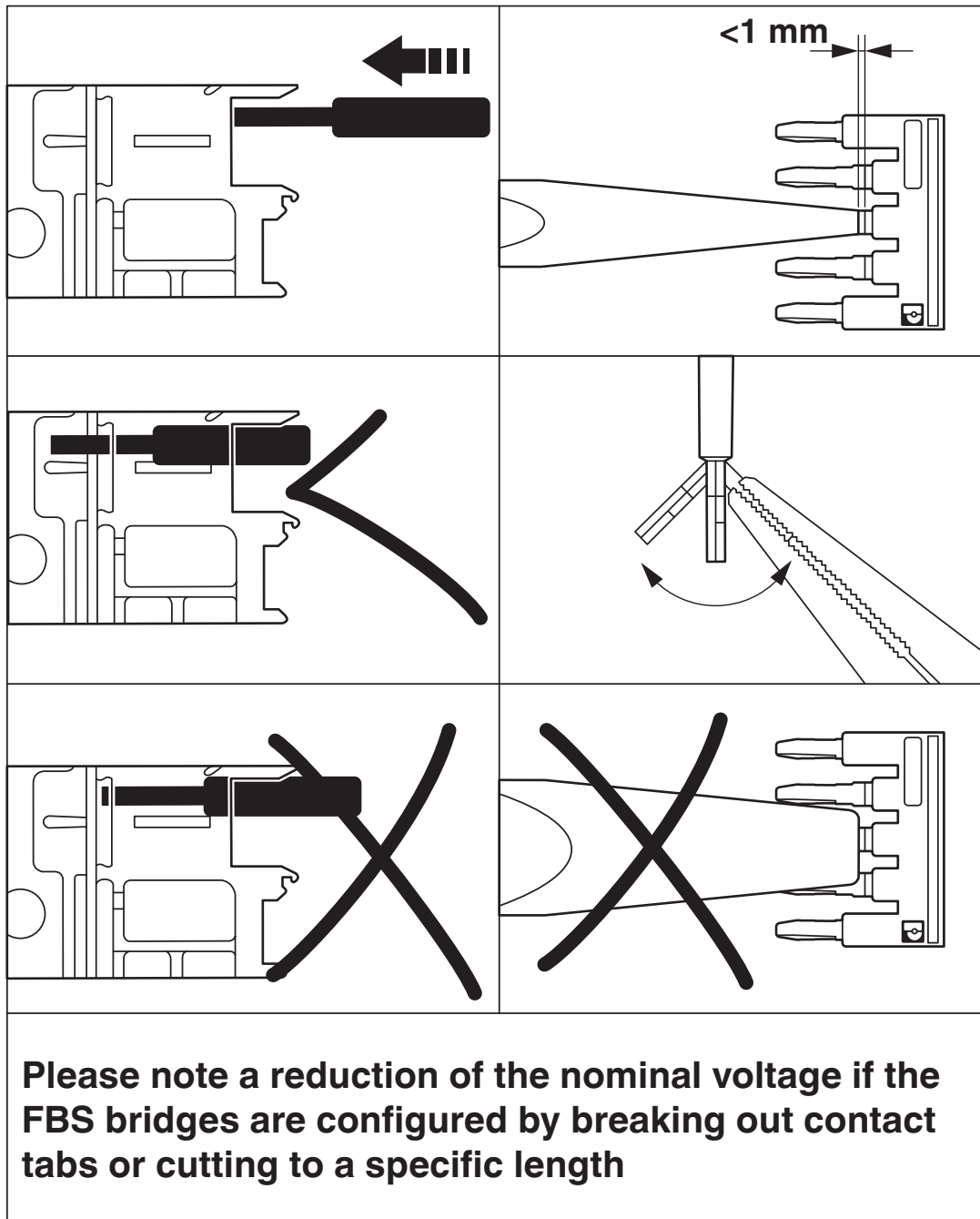
Température ambiante (fonctionnement)	-60 °C ... 110 °C (Plage de température de service, auto-échauffement compris, température de service max. à court terme, voir RTI Elec.)
Température ambiante (stockage/transport)	-25 °C ... 60 °C (pour une période limitée, pas plus de 24 h, de -60 °C à +70 °C)
Température ambiante (montage)	-5 °C ... 70 °C
Température ambiante (confirmation)	-5 °C ... 70 °C
Humidité de l'air admissible (fonctionnement)	20 % ... 90 %
Humidité de l'air admissible (stockage/transport)	30 % ... 70 %

Montage

Type de montage	Montage par enfichage
-----------------	-----------------------

Dessins

Dessin schématique



FBS 4-8 - Pont enfichable

3030307

<https://www.phoenixcontact.com/fr/produits/3030307>



Classifications

ECLASS

ECLASS-13.0	27250303
ECLASS-15.0	27250303

ETIM

ETIM 10.0	EC000489
-----------	----------

UNSPSC

UNSPSC 21.0	39121400
-------------	----------

FBS 4-8 - Pont enfichable



3030307

<https://www.phoenixcontact.com/fr/produits/3030307>

Conformité environnementale

EU RoHS

Conforme aux exigences de la directive RoHS

Oui, Aucun exception

China RoHS

Environment friendly use period (EFUP)

EFUP-E

Aucune substance dangereuse au-dessus des valeurs limites

EU REACH SVHC

Indication de substance soumise à autorisation REACH (n° CAS)

Aucun substance na un taux pondéral supérieur à 0,1 %

Phoenix Contact 2026 © - Tous droits réservés

<https://www.phoenixcontact.com>

PHOENIX CONTACT SAS

52 Boulevard de Beaubourg Emerainville

77436 Marne La Vallée Cedex 2 France

+33 (0) 1 60 17 98 98

documentation@phoenixcontact.fr