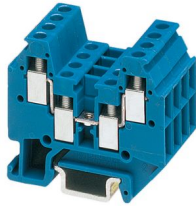


MT 1,5-QUATTRO BU - Micro-bloc

3025150

<https://www.phoenixcontact.com/fr/produits/3025150>

Veillez tenir compte du fait que les données affichées dans ce document PDF proviennent de notre catalogue en ligne. Vous trouverez les données complètes dans la documentation utilisateur. Nos conditions générales d'utilisation des téléchargements sont applicables.



Micro-bloc, tension nominale: 400 V, intensité nominale: 16 A, type de raccordement: Raccordement vissé, Section de référence: 1,5 mm², section : 0,14 mm² - 1,5 mm², type de montage: NS 15, coloris: bleu

Avantages

- Section nominale de 1,5 mm²
- Pas de 4,2 mm seulement
- Encombrement réduit grâce à une forme compacte et à une possibilité de montage sur un profilé de 15 mm
- Clarté assurée par le repérage de toutes les bornes
- Répartition facile du potentiel grâce à des ponts enfichables standardisés au milieu du bloc de jonction
- Pied encliquetable pour profilés NS 15

Données commerciales

Référence	3025150
Conditionnement	50 Unité(s)
Commande minimum	50 Unité(s)
Clé de vente	BE1261
Product key	BE1261
GTIN	4017918145620
Poids par pièce (emballage compris)	4,387 g
Poids par pièce (hors emballage)	4,387 g
Numéro du tarif douanier	85369010
Pays d'origine	TR

Caractéristiques techniques

Remarques

Généralités

Remarque	Le courant total de tous les conducteurs raccordés ne doit pas dépasser le courant de charge max.
----------	---

Propriétés du produit

Type de produit	Bloc de jonction miniature
Nombre de connexions	4
Nombre de rangées	2
Potentiels	1

Propriétés d'isolation

Catégorie de surtension	III
Degré de pollution	3

Propriétés électriques

Tension de tenue aux chocs assignée	4 kV
Puissance dissipée maximale en condition nominale	0,56 W

Caractéristiques de raccordement

Nombre de raccordements par étage	4
Section nominale	1,5 mm ²
Type de raccordement	Raccordement vissé
Filetage vis	M2
Couple de serrage	0,22 ... 0,25 Nm
Longueur à dénuder	6 mm
Gabarit	A1
Connexion selon la norme	CEI 60947-7-1
Section de conducteur rigide	0,14 mm ² ... 1,5 mm ²
Section du conducteur AWG	26 ... 16 (conversion selon CEI)
Section de conducteur souple	0,14 mm ² ... 1,5 mm ²
Section de conducteur souple [AWG]	26 ... 16 (conversion selon CEI)
Section de conducteur flexible (embout sans douille en plastique)	0,25 mm ² ... 0,75 mm ²
Section de conducteur flexible (embout avec douille en plastique)	0,25 mm ² ... 0,75 mm ²
2 conducteurs rigides de même section	0,14 mm ² ... 0,5 mm ²
2 conducteurs souples de même section	0,14 mm ² ... 0,5 mm ²
2 conducteurs de même section, flexibles avec embout sans douille en plastique	0,25 mm ² ... 0,34 mm ²
Section nominale	1,5 mm ²
Int. nom.	16 A
Courant de charge maximal	16 A (pour une section de conducteur de 1,5 mm ² , la somme des intensités des conducteurs raccordés ne doit pas dépasser le courant de charge max.)

MT 1,5-QUATTRO BU - Micro-bloc



3025150

<https://www.phoenixcontact.com/fr/produits/3025150>

Tension nominale	400 V
------------------	-------

Dimensions

Largeur	4,2 mm
Largeur de couvercle	1 mm
Hauteur	33,5 mm
Profondeur sur NS 15	30 mm

Indications sur les matériaux

Couleur	bleu (RAL 5015)
Classe d'inflammabilité selon UL 94	V0
Groupe d'isolant	I
Matériau isolant	PA
Utilisation d'un isolant statique au froid	-60 °C
Indice relatif température matériau isolant (Elec. ; UL 746 B)	130 °C
Protection anti-incendie pour véhicules ferroviaires (DIN EN 45545-2) R22	HL 1 - HL 3
Protection anti-incendie pour véhicules ferroviaires (DIN EN 45545-2) R23	HL 1 - HL 3
Protection anti-incendie pour véhicules ferroviaires (DIN EN 45545-2) R24	HL 1 - HL 3
Protection anti-incendie pour véhicules ferroviaires (DIN EN 45545-2) R26	HL 1 - HL 3
Inflammabilité en surface NFPA 130 (ASTM E 162)	réussi
Densité de gaz de combustion optique spécifique NFPA 130 (ASTM E 662)	réussi
Toxicité des gaz de combustion NFPA 130 (SMP 800C)	réussi

Contrôles électriques

Essai de tension de choc

Tension témoin valeur de consigne	4,8 kV
Résultat	Essai réussi

Essai d'échauffement

Exigence contrôle de l'échauffement	Augmentation de température \leq 45 K
Résultat	Essai réussi
Résistance aux courants de courte durée 1,5 mm ²	0,18 kA
Résultat	Essai réussi

Rigidité diélectrique à fréquence industrielle

Tension témoin valeur de consigne	1,89 kV
Résultat	Essai réussi

Propriétés mécaniques

Caractéristiques mécaniques

Paroi latérale ouverte	oui
------------------------	-----

MT 1,5-QUATTRO BU - Micro-bloc



3025150

<https://www.phoenixcontact.com/fr/produits/3025150>

Contrôles mécaniques

Fixation sur le support

Profilé/support de fixation	NS 15
Résultat	Essai réussi

Conditions environnementales et de durée de vie

Essai au brûleur à aiguille

Temps d'action	30 s
Résultat	Essai réussi

Oscillations/grésillements sur bande large

Spécification de contrôle	DIN EN 50155 (VDE 0115-200):2018-05
Spectre	Essai de durée de vie catégorie 2, sur bâti tournant
Fréquence	$f_1 = 5 \text{ Hz}$ à $f_2 = 250 \text{ Hz}$
Niveau ASD	6,12 (m/s ²)/Hz
Accélération	3,12g
Durée de contrôle par axe	5 h
Sens du contrôle	Axes X, Y et Z
Résultat	Essai réussi

Chocs

Forme de choc	Semi-sinusoidal
Accélération	5g
Durée des chocs	30 ms
Nombre de chocs dans chaque sens	3
Sens du contrôle	Axes X, Y et Z (pos. et nég.)
Résultat	Essai réussi

Conditions ambiantes

Température ambiante (fonctionnement)	-60 °C ... 110 °C (Plage de température de service, auto-échauffement compris, température de service max. à court terme, voir RTI Elec.)
Température ambiante (stockage/transport)	-25 °C ... 60 °C (pour une période limitée, pas plus de 24 h, de -60 °C à +70 °C)
Température ambiante (montage)	-5 °C ... 70 °C
Température ambiante (confirmation)	-5 °C ... 70 °C
Humidité de l'air admissible (fonctionnement)	20 % ... 90 %
Humidité de l'air admissible (stockage/transport)	30 % ... 70 %

Normes et spécifications

Connexion selon la norme	CEI 60947-7-1
--------------------------	---------------

Montage

Type de montage	NS 15
-----------------	-------

MT 1,5-QUATTRO BU - Micro-bloc





3025150


<https://www.phoenixcontact.com/fr/produits/3025150>

Homologations


To download certificates, visit the product detail page: <https://www.phoenixcontact.com/fr/produits/3025150>

 CSA Identifiant de l'homologation: 13631				
	Tension nominale U_N	Intensité nominale I_N	Section AWG	Section mm^2
keine				
	300 V	15 A	28 - 14	-

 EAC Identifiant de l'homologation: KZ7500651131219505				
---	--	--	--	--

 cULus Recognized Identifiant de l'homologation: E60425				
	Tension nominale U_N	Intensité nominale I_N	Section AWG	Section mm^2
B				
	300 V	15 A	30 - 14	-
F				
	400 V	15 A	30 - 14	-
D				
	300 V	10 A	30 - 14	-

CCA Identifiant de l'homologation: NTR-NL 4239				
	Tension nominale U_N	Intensité nominale I_N	Section AWG	Section mm^2
keine				
	400 V	-	-	- 1,5

 BV Identifiant de l'homologation: 07774/E0 BV				
---	--	--	--	--

DNV Identifiant de l'homologation: TAE00001CT				
---	--	--	--	--

MT 1,5-QUATTRO BU - Micro-bloc



3025150

<https://www.phoenixcontact.com/fr/produits/3025150>

Classifications

ECLASS

ECLASS-13.0	27250102
ECLASS-15.0	27250102

ETIM

ETIM 10.0	EC000897
-----------	----------

UNSPSC

UNSPSC 21.0	39121400
-------------	----------

MT 1,5-QUATTRO BU - Micro-bloc



3025150

<https://www.phoenixcontact.com/fr/produits/3025150>

Conformité environnementale

EU RoHS

Conforme aux exigences de la directive RoHS

Oui, Aucun exception

China RoHS

Environment friendly use period (EFUP)

EFUP-E

Aucune substance dangereuse au-dessus des valeurs limites

EU REACH SVHC

Indication de substance soumise à autorisation REACH (n° CAS)

Aucun substance na un taux pondéral supérieur à 0,1 %

EF3.1 Changement climatique

CO2e kg

0,02 kg CO2e

Phoenix Contact 2026 © - Tous droits réservés

<https://www.phoenixcontact.com>

PHOENIX CONTACT SAS

52 Boulevard de Beaubourg Emerainville

77436 Marne La Vallée Cedex 2 France

+33 (0) 1 60 17 98 98

documentation@phoenixcontact.fr