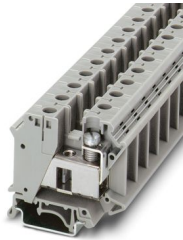


UIK 35 - Bloc de jonction d'installation

3006182

<https://www.phoenixcontact.com/fr/produits/3006182>

Veillez tenir compte du fait que les données affichées dans ce document PDF proviennent de notre catalogue en ligne. Vous trouverez les données complètes dans la documentation utilisateur. Nos conditions générales d'utilisation des téléchargements sont applicables.



Bloc de jonction d'installation, tension nominale: 800 V, intensité nominale: 125 A, Raccordement vissé, Section de référence: 35 mm², section : 0,75 mm² - 35 mm², type de montage: NS 35/7,5, NS 35/15, NS 32, coloris: gris

Avantages

- Bloc de jonction d'installation de taille réduite pour coffrets de distribution plats
- La disposition asymétrique des blocs de jonction sur le profilé permet le passage de la barre collectrice de neutre au niveau des blocs de jonction.

Données commerciales

Référence	3006182
Conditionnement	50 Unité(s)
Commande minimum	50 Unité(s)
Clé de vente	BE1251
Product key	BE1251
GTIN	4017918091408
Poids par pièce (emballage compris)	46,45 g
Poids par pièce (hors emballage)	44,222 g
Numéro du tarif douanier	85369010
Pays d'origine	CN

Caractéristiques techniques

Propriétés du produit

Type de produit	Bloc de jonction d'installation
Nombre de connexions	2
Nombre de rangées	1
Potentiels	1

Propriétés d'isolation

Catégorie de surtension	III
Degré de pollution	3

Propriétés électriques

Tension de tenue aux chocs assignée	8 kV
Puissance dissipée maximale en condition nominale	4,06 W

Caractéristiques de raccordement

Nombre de raccordements par étage	2
Section nominale	35 mm ²

Etage 1 en haut 1 en bas 1

Type de raccordement	Raccordement vissé
Filetage vis	M6
Couple de serrage	3,2 ... 3,7 Nm
Longueur à dénuder	16 mm
Connexion selon la norme	CEI 60947-7-1
Section de conducteur rigide	0,75 mm ² ... 35 mm ²
Section du conducteur AWG	18 ... 2 (conversion selon CEI)
Section de conducteur souple	0,75 mm ² ... 35 mm ²
Section de conducteur souple [AWG]	18 ... 2 (conversion selon CEI)
Section de conducteur flexible (embout sans douille en plastique)	0,75 mm ² ... 35 mm ²
Section de conducteur flexible (embout avec douille en plastique)	0,75 mm ² ... 35 mm ²
Section avec pont d'insertion rigide	35 mm ²
Section avec pont d'insertion souple	35 mm ²
2 conducteurs rigides de même section	0,75 mm ² ... 10 mm ²
2 conducteurs souples de même section	0,75 mm ² ... 10 mm ²
2 conducteurs de même section, flexibles avec embout sans douille en plastique	0,75 mm ² ... 10 mm ²
2 conducteurs souples de même section avec embout TWIN et douille en plastique	0,75 mm ² ... 6 mm ²
Section nominale	35 mm ²
Int. nom.	125 A
Courant de charge maximal	125 A (pour une section de conducteur de 35 mm ²)
Tension nominale	800 V

UIK 35 - Bloc de jonction d'installation



3006182

<https://www.phoenixcontact.com/fr/produits/3006182>

Dimensions

Largeur	15,2 mm
Hauteur	55 mm
Profondeur sur NS 32	56 mm
Profondeur sur NS 35/7,5	51 mm
Profondeur sur NS 35/15	58,5 mm

Indications sur les matériaux

Couleur	gris (RAL 7042)
Classe d'inflammabilité selon UL 94	V0
Groupe d'isolant	I
Matériau isolant	PA
Utilisation d'un isolant statique au froid	-60 °C
Indice relatif température matériau isolant (Elec. ; UL 746 B)	130 °C
Protection anti-incendie pour véhicules ferroviaires (DIN EN 45545-2) R22	HL 1 - HL 3
Protection anti-incendie pour véhicules ferroviaires (DIN EN 45545-2) R23	HL 1 - HL 3
Protection anti-incendie pour véhicules ferroviaires (DIN EN 45545-2) R24	HL 1 - HL 3
Protection anti-incendie pour véhicules ferroviaires (DIN EN 45545-2) R26	HL 1 - HL 3
Inflammabilité en surface NFPA 130 (ASTM E 162)	réussi
Densité de gaz de combustion optique spécifique NFPA 130 (ASTM E 662)	réussi
Toxicité des gaz de combustion NFPA 130 (SMP 800C)	réussi

Contrôles électriques

Essai de tension de choc

Tension témoin valeur de consigne	9,8 kV
Résultat	Essai réussi

Essai d'échauffement

Exigence contrôle de l'échauffement	Augmentation de température ≤ 45 K
Résultat	Essai réussi
Résistance aux courants de courte durée 35 mm ²	4,2 kA
Résultat	Essai réussi

Rigidité diélectrique à fréquence industrielle

Tension témoin valeur de consigne	2 kV
Résultat	Essai réussi

Propriétés mécaniques

Caractéristiques mécaniques

Paroi latérale ouverte	non
------------------------	-----

Contrôles mécaniques

Résistance mécanique

Résultat	Essai réussi
----------	--------------

Fixation sur le support

Profilé/support de fixation	NS 32/NS 35
Force d'essai, valeur de consigne	10 N
Résultat	Essai réussi

Recherche de dommages et de desserrage des conducteurs

Vitesse de rotation	10 (+/- 2) tr./min
Tours	135
Section de conducteur/poids	0,75 mm ² / 0,4 kg 35 mm ² /6,8 kg
Résultat	Essai réussi

Conditions environnementales et de durée de vie

Essai au brûleur à aiguille

Temps d'action	30 s
Résultat	Essai réussi

Conditions ambiantes

Température ambiante (fonctionnement)	-60 °C ... 110 °C (Plage de température de service, auto-échauffement compris, température de service max. à court terme, voir RTI Elec.)
Température ambiante (stockage/transport)	-25 °C ... 60 °C (pour une période limitée, pas plus de 24 h, de -60 °C à +70 °C)
Température ambiante (montage)	-5 °C ... 70 °C
Humidité de l'air admissible (fonctionnement)	20 % ... 90 %
Humidité de l'air admissible (stockage/transport)	30 % ... 70 %

Normes et spécifications

Connexion selon la norme	CEI 60947-7-1
--------------------------	---------------

Montage

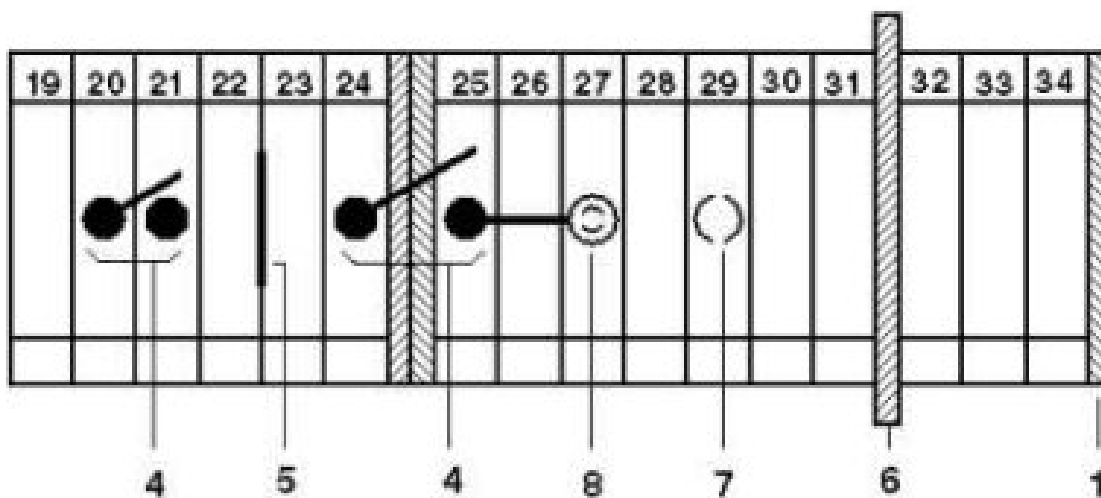
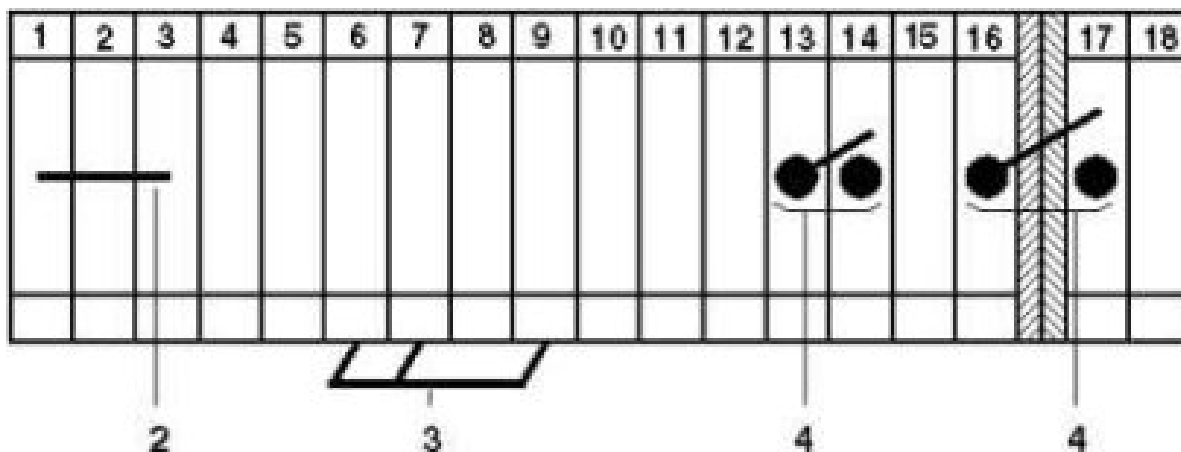
Type de montage	NS 35/7,5
	NS 35/15
	NS 32

Dessins

Schéma de connexion



Schéma de connexion



- 1 = couvercle
- 2 = pont fixe
- 3 = peigne de pontage
- 4 = barre de pontage pour 2 blocs de jonction
- 5 = séparateur isolant
- 6 = séparateur
- 7 = fiche de test femelle, pour prise de test avec fiche de test PS
- 8 = fiche de test femelle, isolée, utilisable uniquement avec FBI


UIK 35 - Bloc de jonction d'installation





3006182


<https://www.phoenixcontact.com/fr/produits/3006182>

Homologations

 To download certificates, visit the product detail page: <https://www.phoenixcontact.com/fr/produits/3006182>

 CSA Identifiant de l'homologation: 158887				
	Tension nominale U_N	Intensité nominale I_N	Section AWG	Section mm^2
B	600 V	115 A	18 - 2	-
C	600 V	115 A	18 - 2	-

 EAC Identifiant de l'homologation: KZ7500651131219505				
---	--	--	--	--

 cULus Recognized Identifiant de l'homologation: E60425				
	Tension nominale U_N	Intensité nominale I_N	Section AWG	Section mm^2
B	600 V	115 A	18 - 2	-
C	600 V	115 A	18 - 2	-
F	600 V	115 A	18 - 2	-

UIK 35 - Bloc de jonction d'installation



3006182

<https://www.phoenixcontact.com/fr/produits/3006182>

Classifications

ECLASS

ECLASS-13.0	27250110
ECLASS-15.0	27250110

ETIM

ETIM 10.0	EC001329
-----------	----------

UNSPSC

UNSPSC 21.0	39121400
-------------	----------

UIK 35 - Bloc de jonction d'installation



3006182

<https://www.phoenixcontact.com/fr/produits/3006182>

Conformité environnementale

EU RoHS

Conforme aux exigences de la directive RoHS	Oui, Aucun exception
---	----------------------

China RoHS

Environment friendly use period (EFUP)	EFUP-E
	Aucune substance dangereuse au-dessus des valeurs limites

EU REACH SVHC

Indication de substance soumise à autorisation REACH (n° CAS)	Aucun substance na un taux pondéral supérieur à 0,1 %
---	---

EF3.1 Changement climatique

CO2e kg	0,454 kg CO2e
---------	---------------

Phoenix Contact 2026 © - Tous droits réservés

<https://www.phoenixcontact.com>

PHOENIX CONTACT SAS

52 Boulevard de Beaubourg Emerainville

77436 Marne La Vallée Cedex 2 France

+33 (0) 1 60 17 98 98

documentation@phoenixcontact.fr