

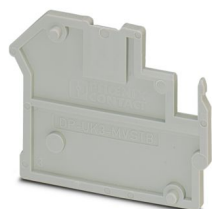
DP-UK 3-MVSTB - Plaque d'écartement



3002445

<https://www.phoenixcontact.com/fr/produits/3002445>

Veillez tenir compte du fait que les données affichées dans ce document PDF proviennent de notre catalogue en ligne. Vous trouverez les données complètes dans la documentation utilisateur. Nos conditions générales d'utilisation des téléchargements sont applicables.



Plaque d'écartement, pas: 0 mm, largeur: 2,4 mm, hauteur: 47,7 mm, nombre de pôles: 1, coloris: gris

Données commerciales

Référence	3002445
Conditionnement	50 Unité(s)
Commande minimum	50 Unité(s)
Remarque	Fabrication à la commande (pas de reprise)
Clé de vente	BE1Z1X
Product key	BE1Z1X
GTIN	4017918090265
Poids par pièce (emballage compris)	2,067 g
Poids par pièce (hors emballage)	2,043 g
Numéro du tarif douanier	39269097
Pays d'origine	PL

3002445

<https://www.phoenixcontact.com/fr/produits/3002445>

Caractéristiques techniques

Propriétés du produit

Type de produit	Séparateur
Gamme de produits	DECKEL + RZ + DP
Nombre de pôles	1
Pas	0 mm

Indications sur les matériaux

Couleur	gris (RAL 7042)
Matériau	PA

Dimensions

Largeur	2,4 mm
Hauteur	47,7 mm
Pas	-

Conditions environnementales et de durée de vie

Conditions ambiantes

Température ambiante (fonctionnement)	-60 °C ... 110 °C (Plage de température de service, auto-échauffement compris, température de service max. à court terme, voir RTI Elec.)
Température ambiante (stockage/transport)	-25 °C ... 60 °C (pour une période limitée, pas plus de 24 h, de -60 °C °C à +70 °C)
Température ambiante (montage)	-5 °C ... 70 °C
Température ambiante (confirmation)	-5 °C ... 70 °C
Humidité de l'air admissible (fonctionnement)	20 % ... 90 %
Humidité de l'air admissible (stockage/transport)	30 % ... 70 %

3002445

<https://www.phoenixcontact.com/fr/produits/3002445>

Classifications

ECLASS

ECLASS-15.0	27250301
ECLASS-13.0	27250301

ETIM

ETIM 10.0	EC000886
-----------	----------

UNSPSC

UNSPSC 21.0	39121400
-------------	----------

Conformité environnementale

EU RoHS

Conforme aux exigences de la directive RoHS	Oui, Aucun exception
---	----------------------

China RoHS

Environment friendly use period (EFUP)	EFUP-E
	Aucune substance dangereuse au-dessus des valeurs limites

EU REACH SVHC

Indication de substance soumise à autorisation REACH (n° CAS)	Aucun substance na un taux pondéral supérieur à 0,1 %
---	---

EF3.1 Changement climatique

CO2e kg	0,019 kg CO2e
---------	---------------