

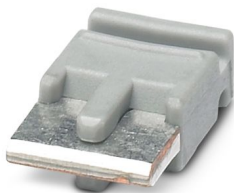
# FBST 6-PLC GY - Pont enfichable unique



2966825

<https://www.phoenixcontact.com/fr/produits/2966825>

Veillez tenir compte du fait que les données affichées dans ce document PDF proviennent de notre catalogue en ligne. Vous trouverez les données complètes dans la documentation utilisateur. Nos conditions générales d'utilisation des téléchargements sont applicables.



Pont enfichable unique, nombre de pôles: 2, intensité nominale: 6 A, longueur: 6 mm, coloris: gris

## Données commerciales

Référence	2966825
Conditionnement	50 Unité(s)
Commande minimum	50 Unité(s)
Clé de vente	DK62Z1
Product key	DK62Z1
GTIN	4017918130640
Poids par pièce (emballage compris)	0,445 g
Poids par pièce (hors emballage)	0,439 g
Numéro du tarif douanier	85366990
Pays d'origine	DE

## Caractéristiques techniques

### Propriétés du produit

Type de produit	Pont
Nombre de pôles	2

### Propriétés électriques

Courant de charge maximal	6 A
---------------------------	-----

### Caractéristiques de raccordement

Courant de charge maximal	6 A
---------------------------	-----

### Dimensions

Longueur	6 mm
----------	------

### Indications sur les matériaux

Couleur	gris (RAL 7042)
Classe d'inflammabilité selon UL 94	V0

### Conditions environnementales et de durée de vie

#### Conditions ambiantes

Température ambiante (fonctionnement) (UL (Haz. Loc.))	-40 °C ... 70 °C
--	------------------

### Homologations

#### UL, USA / Canada

Repérage	Class I, Zone 2, AEx ec IIC T4
	Class I, Zone 2, Ex ec IIC Gc T4 X

2966825

<https://www.phoenixcontact.com/fr/produits/2966825>

## Homologations

 To download certificates, visit the product detail page: <https://www.phoenixcontact.com/fr/produits/2966825>



**GL**

Identifiant de l'homologation: 46016-03 HH



**cULus Listed**

Identifiant de l'homologation: E140324



**cULus Listed**

Identifiant de l'homologation: E140324



**cULus Listed**

Identifiant de l'homologation: E140324



**cULus Listed**

Identifiant de l'homologation: E199827

2966825

<https://www.phoenixcontact.com/fr/produits/2966825>

## Classifications

### ECLASS

ECLASS-13.0	27250303
ECLASS-15.0	27250303

### ETIM

ETIM 10.0	EC000489
-----------	----------

### UNSPSC

UNSPSC 21.0	39121400
-------------	----------

## Conformité environnementale

### EU RoHS

Conforme aux exigences de la directive RoHS	Oui, Aucun exception
---	----------------------

### China RoHS

Environment friendly use period (EFUP)	EFUP-E
	Aucune substance dangereuse au-dessus des valeurs limites

### EU REACH SVHC

Indication de substance soumise à autorisation REACH (n° CAS)	Aucun substance na un taux pondéral supérieur à 0,1 %
---	---

### EF3.1 Changement climatique

CO2e kg	0,022 kg CO2e
---------	---------------