

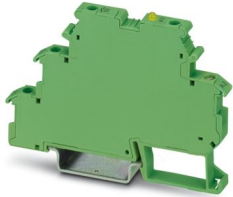
DEK-OV- 24DC/240AC/800 - Bloc de jonction à relais statique



2964649

<https://www.phoenixcontact.com/fr/produits/2964649>

Veillez tenir compte du fait que les données affichées dans ce document PDF proviennent de notre catalogue en ligne. Vous trouverez les données complètes dans la documentation utilisateur. Nos conditions générales d'utilisation des téléchargements sont applicables.



Bloc de jonction de puissance avec relais à semi-conducteurs, entrée : 24 V DC, sortie : 10-253 V AC/800 mA, pas de 6,2 mm

Avantages

- Peignes de liaison EB-DIK
- Version pour actionneurs disponible
- Commodité du repérage et du montage avec blocs de jonction
- Commutation sans usure jusqu'à 24 V DC/10 A ou 240 V AC/800 mA
- Circuit de protection intégré en sortie
- Électro-aimant à minimum de tension pour sortie AC
- Circuit de protection intégré en entrée
- Isolation galvanique jusqu'à 2,5 kV eff. entre entrée et sortie
- Affichage d'état

Données commerciales

Référence	2964649
Conditionnement	10 Unité(s)
Commande minimum	10 Unité(s)
Clé de vente	DK61A1
Product key	DK61A1
GTIN	4017918131043
Poids par pièce (emballage compris)	21 g
Poids par pièce (hors emballage)	21 g
Numéro du tarif douanier	85364190
Pays d'origine	CN

DEK-OV- 24DC/240AC/800 - Bloc de jonction à relais statique



2964649

<https://www.phoenixcontact.com/fr/produits/2964649>

Caractéristiques techniques

Remarques

Conseil pour commander:	Le boîtier est ouvert d'un côté. Le couvercle approprié est D-DEK 1,5 GN (2716949).
Remarque relative à l'application	Utilisation de ponts EB 80-DIK... dans les blocs de jonction DEK : en raison d'une possible (faible) dilatation du boîtier DEK due à l'absorption de l'humidité de l'air ambiant, ainsi que d'un jeu de tolérance défavorable entre le plus grand nombre de blocs de jonction DEK et le pont EB 80-DIK..., il est recommandé, en cas d'utilisation des ponts EB 80-DIK..., de les séparer après les blocs de jonction d'env. 10 à 12 DEK et d'utiliser à la place un pontage pour chaque bloc de jonction DEK suivant.

Propriétés du produit

Type de produit	Module relais à semi-conducteurs
Gamme de produits	DEK
Application	Fonction de sortie
Mode de fonctionnement	100 % ED

Propriétés d'isolation: Normes / Spécifications

Isolant	Isolation de base
Catégorie de surtension	III
Degré de pollution	2

État de la gestion des données

Date de la dernière maintenance des données	01.04.2026
---	------------

Propriétés électriques

Tension d'essai (Entrée/sortie)	2,5 kV AC (Entrée/sortie)
---------------------------------	---------------------------

Données d'entrée

Tension nominale d'entrée U_N	24 V DC
Plage de tension d'entrée rapportée à U_N	0,8 ... 1,2
Plage de tension d'entrée	19,2 V DC ... 28,8 V DC
Seuil de commutation signal « 0 » rapporté à U_N	$\leq 0,4$
Seuil de commutation signal « 1 » rapporté à U_N	$\geq 0,8$
Courant d'entrée typique pour U_N	10,7 mA
Temps d'enclenchement typique	< 10 ms
Temps de coupure typique	< 10 ms
Témoin de présence de la tension de service	LED jaune
Circuit de protection	Protection contre inversions de polarité; Diode contre inversions de polarité Parafoudre basse tension
Fréquence de transmission	10 Hz

Données de sortie

DEK-OV- 24DC/240AC/800 - Bloc de jonction à relais statique



2964649

<https://www.phoenixcontact.com/fr/produits/2964649>

Type de contact	1 contact NO
Type de sortie numérique	électronique
Plage de tension de sortie	10 V AC ... 253 V AC (50/60 Hz)
Intensité permanente limite	0,8 A (voir courbe de derating)
Courant d'appel maximum	30 A (t = 10 ms)
Courant de charge minimal	10 mA
Courant de fuite	1,2 mA (à l'état désactivé)
Angle de phase cos phi min.	0,5
Intégrale de charge limite	4,5 A ² s
Tension inverse de blocage	600 V (Tension de blocage de crête répétitive)
Chute de tension pour l'intensité permanente limite maximale	≤ 1 V
Circuit de sortie	2 conducteurs sans masse, commutateur à tension nulle
Circuit de protection	élément RCV; Élément RCV

Caractéristiques de raccordement

Type de raccordement	Raccordement vissé
Longueur à dénuder	8 mm
Filetage vis	M3
Section de conducteur rigide	0,2 mm ² ... 2,5 mm ²
Section de conducteur souple	0,2 mm ² ... 2,5 mm ²
Section conduct. AWG	24 ... 14
Couple de serrage	0,4 Nm ... 0,5 Nm

Dimensions

Dimensions de l'article

Largeur	6,2 mm
Hauteur	80 mm
Profondeur	56 mm

Indications sur les matériaux

Couleur	vert (RAL 6021)
---------	-----------------

Conditions environnementales et de durée de vie

Conditions ambiantes

Température ambiante (fonctionnement)	-20 °C ... 60 °C
Température ambiante (stockage/transport)	-20 °C ... 70 °C

Normes et spécifications

Normes / Spécifications

Normes/Prescriptions	CEI 60947-5-1
----------------------	---------------

Montage

Type de montage	Montage sur rail DIN
-----------------	----------------------

DEK-OV- 24DC/240AC/800 - Bloc de jonction à relais statique



2964649

<https://www.phoenixcontact.com/fr/produits/2964649>

Instructions de montage	Juxtaposables
Position de montage	indifférent

DEK-OV- 24DC/240AC/800 - Bloc de jonction à relais statique

2964649

<https://www.phoenixcontact.com/fr/produits/2964649>

Dessins

Diagramme

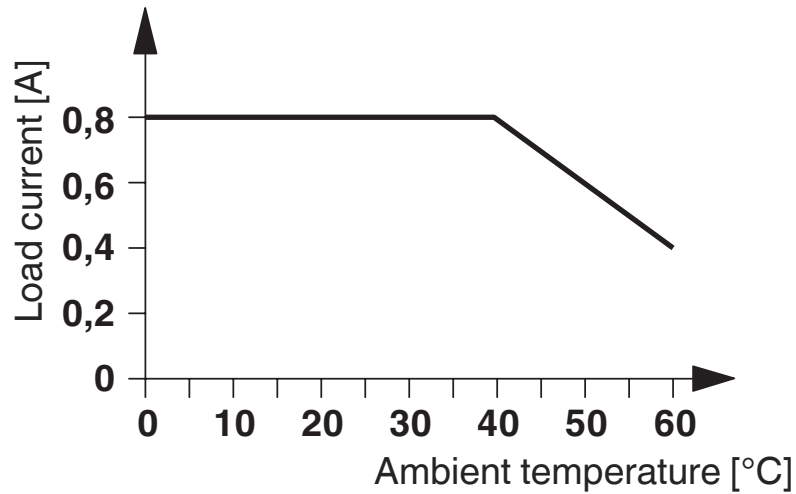
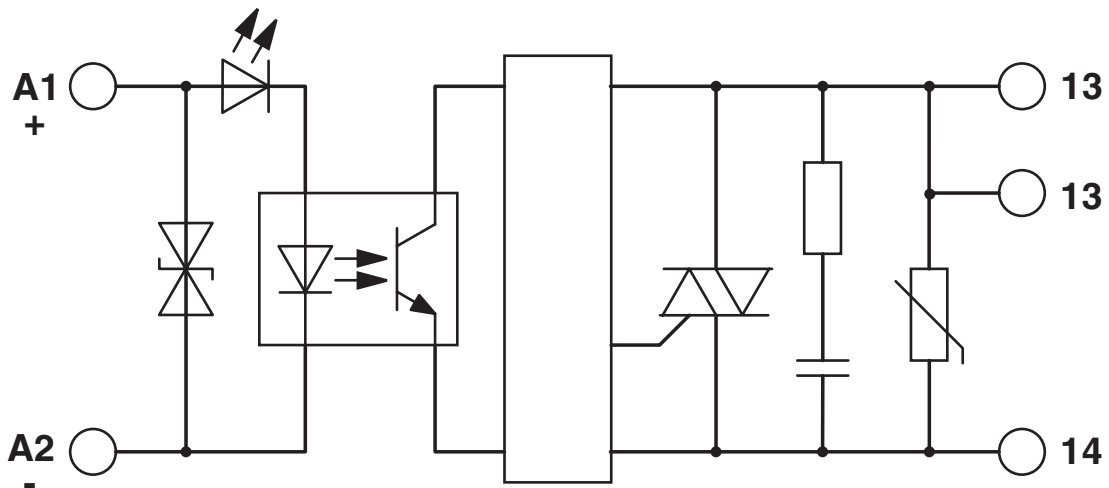


Schéma de connexion



1 = commutateur à tension nulle

DEK-OV- 24DC/240AC/800 - Bloc de jonction à relais statique



2964649

<https://www.phoenixcontact.com/fr/produits/2964649>

Classifications

ECLASS

ECLASS-13.0	27371604
ECLASS-15.0	27371604

ETIM

ETIM 10.0	EC001504
-----------	----------

UNSPSC

UNSPSC 21.0	39122300
-------------	----------

DEK-OV- 24DC/240AC/800 - Bloc de jonction à relais statique



2964649

<https://www.phoenixcontact.com/fr/produits/2964649>

Conformité environnementale

EU RoHS

Conforme aux exigences de la directive RoHS	Oui
sauf exceptions mentionnées	7(a), 7(c)-I

China RoHS

Environment friendly use period (EFUP)	EFUP-50
	Vous trouverez un tableau de déclaration conformément à IACPEIP (China RoHS) concernant les produits dans la zone de téléchargement du produit correspondant sous « Déclaration du fabricant ». Pour tous les produits avec EFUP-E, aucun tableau de déclaration conformément à IACPEIP (China RoHS) nest établi car cela nest pas nécessaire.

EU REACH SVHC

Indication de substance soumise à autorisation REACH (n° CAS)	Hexahydromethylphthalic anhydride(n° CAS: Non applicable)
	Lead(n° CAS: 7439-92-1)
SCIP	7b343808-7acb-455b-b153-3239259532b6

Phoenix Contact 2026 © - Tous droits réservés

<https://www.phoenixcontact.com>

PHOENIX CONTACT SAS

52 Boulevard de Beaubourg Emerainville

77436 Marne La Vallée Cedex 2 France

+33 (0) 1 60 17 98 98

documentation@phoenixcontact.fr