

CM175-LG/H 35/BO/DB/GH BK - Boîtier électronique



2941507

<https://www.phoenixcontact.com/fr/produits/2941507>

Veillez tenir compte du fait que les données affichées dans ce document PDF proviennent de notre catalogue en ligne. Vous trouverez les données complètes dans la documentation utilisateur. Nos conditions générales d'utilisation des téléchargements sont applicables.



Boîtier complet, Boîtier complet, avec fentes d'aération, largeur: 175 mm, profondeur: 125 mm, coloris: noir (similaire à RAL 9005), connexion transversale: sans connecteur de bus, nombre de pôles connecteur transversal: sans objet

Avantages

- Technologie de boîtier solide
- Montage simple par encliquetage sur le rail DIN symétrique conforme à la norme EN 60715
- Protection de l'électronique contre les contacts accidentels et les influences de l'environnement
- Variabilité du logement des différents éléments de raccordement (du connecteur avec un grand nombre de pôles au bloc de jonction électronique pour C.I.)

Données commerciales

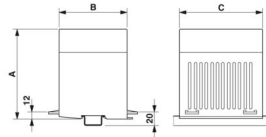
Référence	2941507
Conditionnement	5 Unité(s)
Commande minimum	5 Unité(s)
Clé de vente	ACHCDA
Product key	ACHCDA
GTIN	4017918080471
Poids par pièce (emballage compris)	665,4 g
Poids par pièce (hors emballage)	661 g
Numéro du tarif douanier	85369010
Pays d'origine	DE

Caractéristiques techniques

Propriétés du produit

Type de produit	Boîtier complet
Type de boîtier	Boîtier complet
Série de boîtiers	CM
Gamme de produits	CM LG
Type	Boîtier fermé, fentes d'aération
Ouverture de ventilation disponible	oui

Dimensions

Dessin coté	
Largeur	175 mm
Profondeur	125 mm
Longueur	125 mm

Indications sur les matériaux

Couleur (Boîtiers)	noir (RAL 9005)
Matériau Boîtier	PC (renforcée de fibres de verre)
Classe d'inflammabilité selon UL 94	V0

Conditions environnementales et de durée de vie

Conditions ambiantes

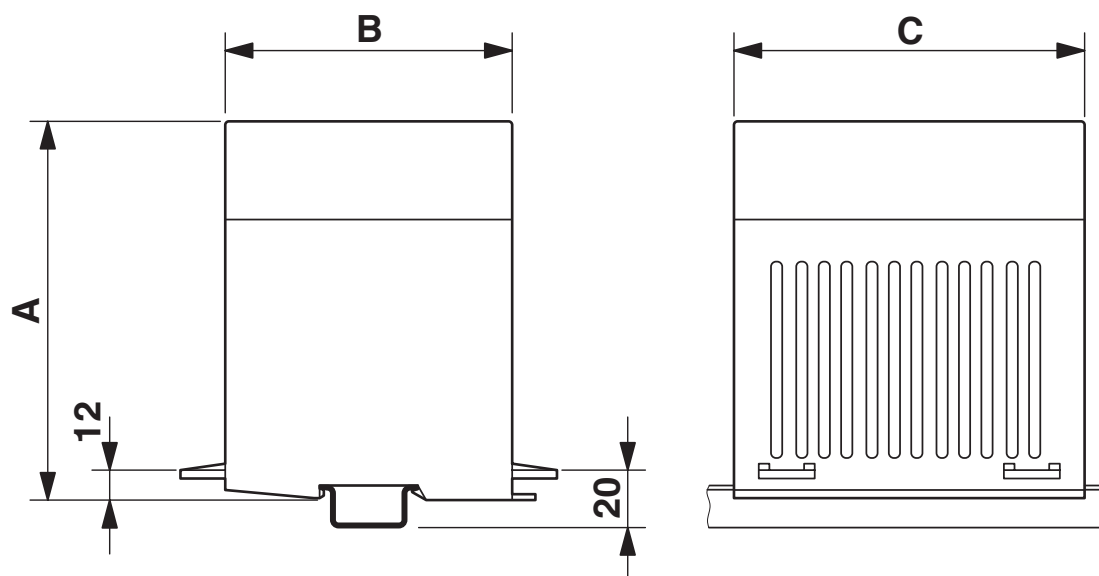
Température ambiante (fonctionnement)	-40 °C ... 105 °C (en fonction de la puissance dissipée)
---------------------------------------	--

Montage

Type de montage	Montage sur rail DIN
-----------------	----------------------

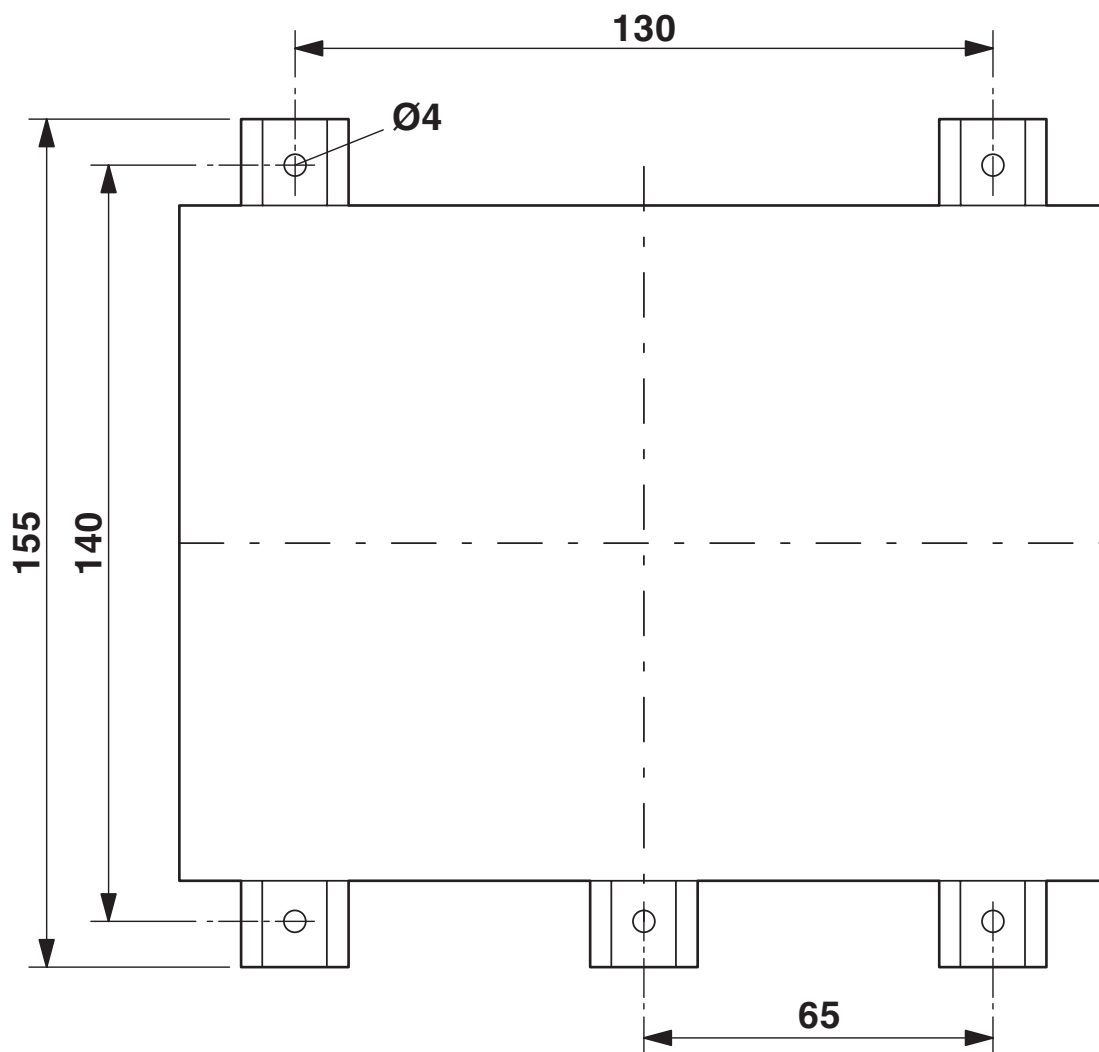
Dessins

Dessin coté

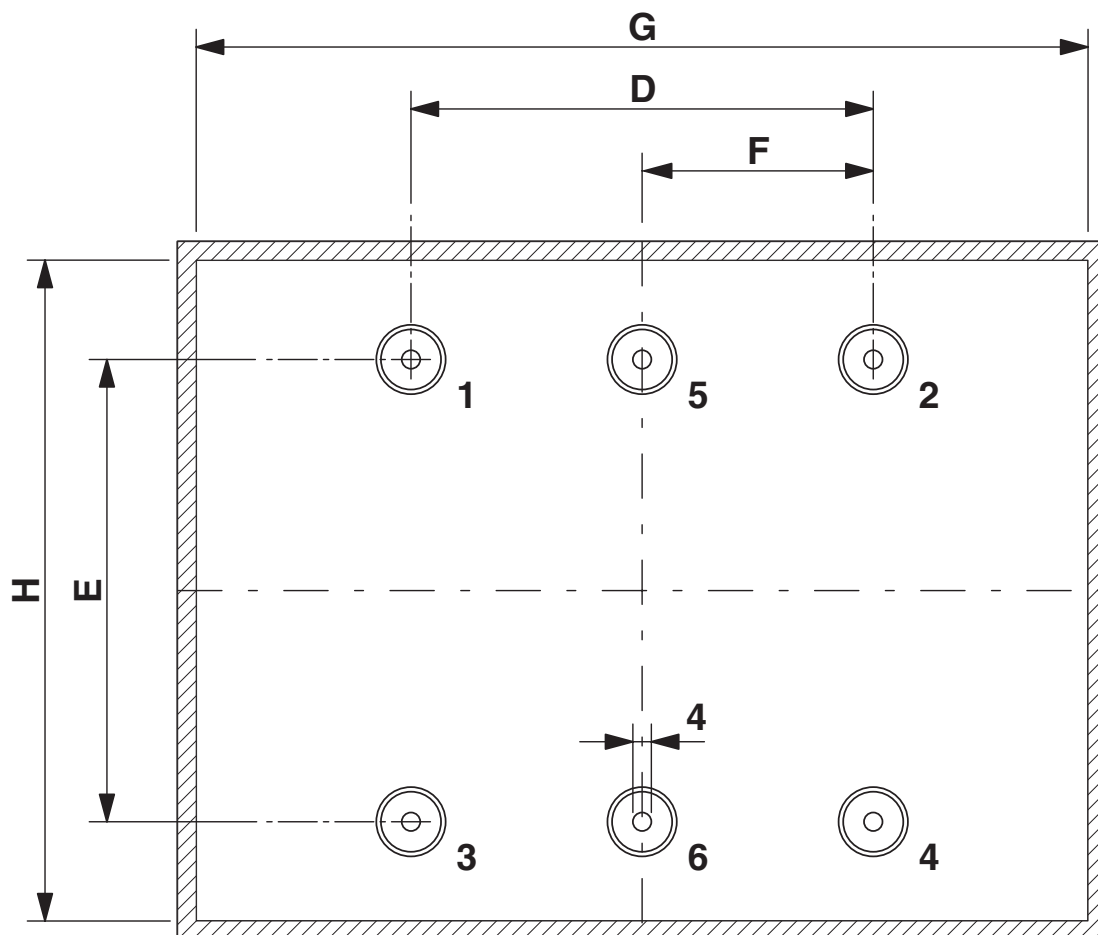


Cote A: 155 mm; Cote B: 125 mm; Cote C: 175 mm

Dessin coté



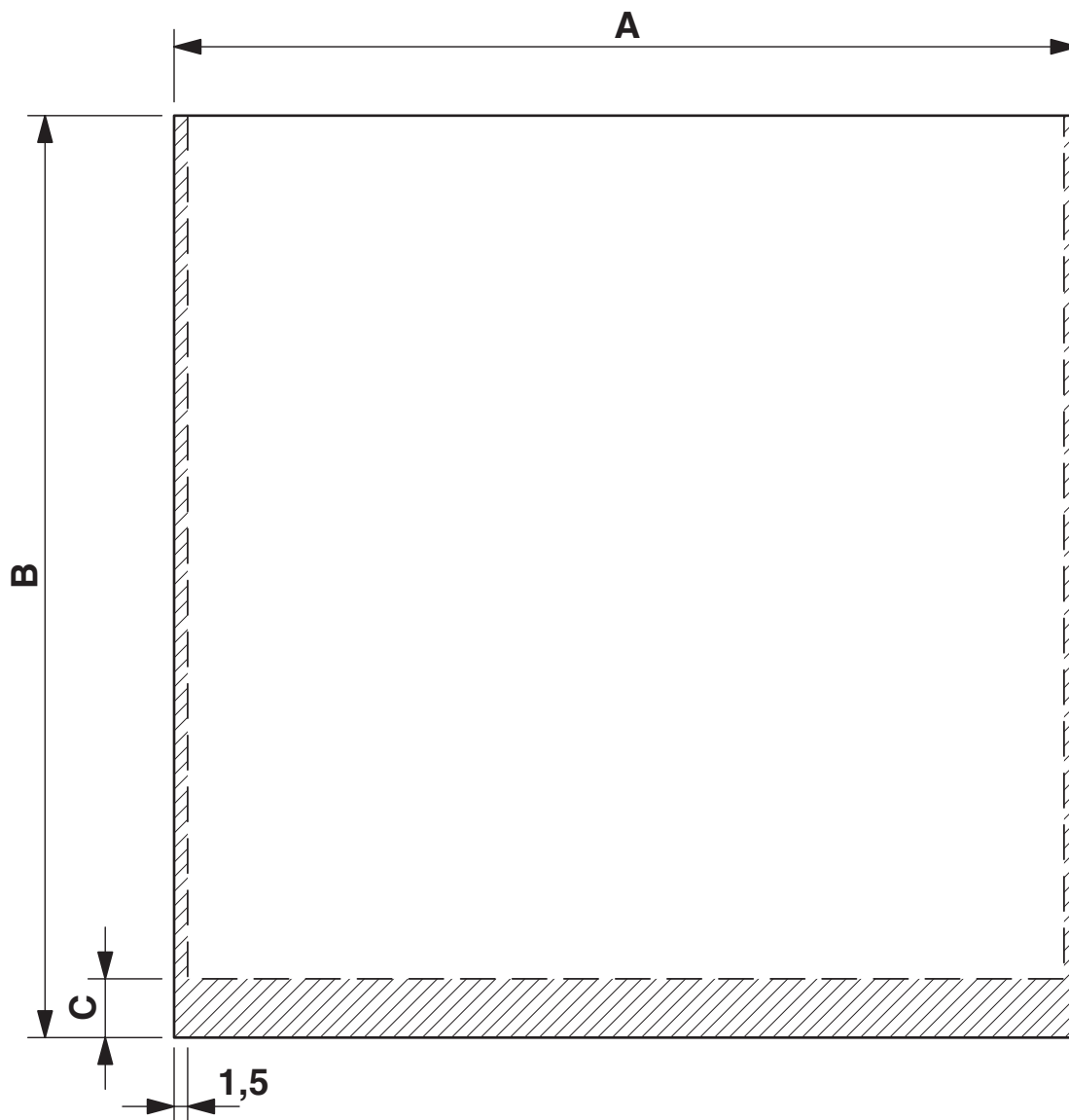
Dessin coté



Cote D : 100,0 mm ; E : 80,0 mm ; G : 160,0 mm ; H : 112,0 mm

Entretises 1 - 4 : Hauteur 25 mm ; \varnothing 4 mm

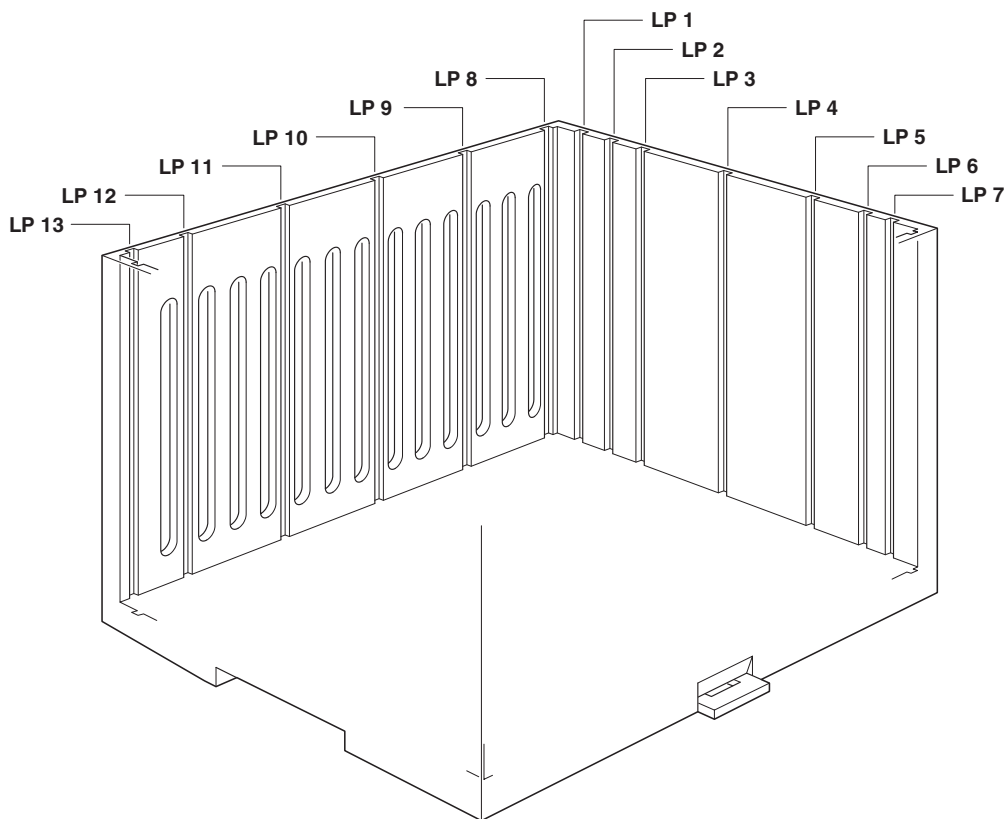
Dessin coté



Circuit imprimé 1, 7 : Cote A : 165,5 mm ; B : 131,5 mm ; C : 0 mm

Circuit imprimé 8, 10, 11, 13 : Cote A : 115,5 mm ; B : 139,0 mm ; C : 0 mm

Dessin schématique



2941507

<https://www.phoenixcontact.com/fr/produits/2941507>

Classifications

ECLASS

ECLASS-13.0	27190101
ECLASS-15.0	27190101

ETIM

ETIM 10.0	EC001031
-----------	----------

UNSPSC

UNSPSC 21.0	31261500
-------------	----------

Conformité environnementale

EU RoHS

Conforme aux exigences de la directive RoHS

Oui, Aucun exception

China RoHS

Environment friendly use period (EFUP)

EFUP-E

Aucune substance dangereuse au-dessus des valeurs limites

EU REACH SVHC

Indication de substance soumise à autorisation REACH (n° CAS)

Aucun substance na un taux pondéral supérieur à 0,1 %